

1.531.424

1.532.424

1.533.424

1.534.424

4.518.451

4.517.451

4.518.451

4.517.451

1.531.424

1.532.424

1.533.424

1.534.424

4.516.451



REGIONE AUTONOMA DE SARDEGNA  
REGIONE AUTONOMA DELLA SARDEGNA  
PRESIDENZA  
PRESIDENZA  
AUTORITA' DI BACINO REGIONALE DELLA SARDEGNA

### Piano di Gestione del Rischio di Alluvioni

### Mappa del Danno Potenziale

Tavola:  
**DP-1378**

#### Legenda

##### Classi di Danno Potenziale

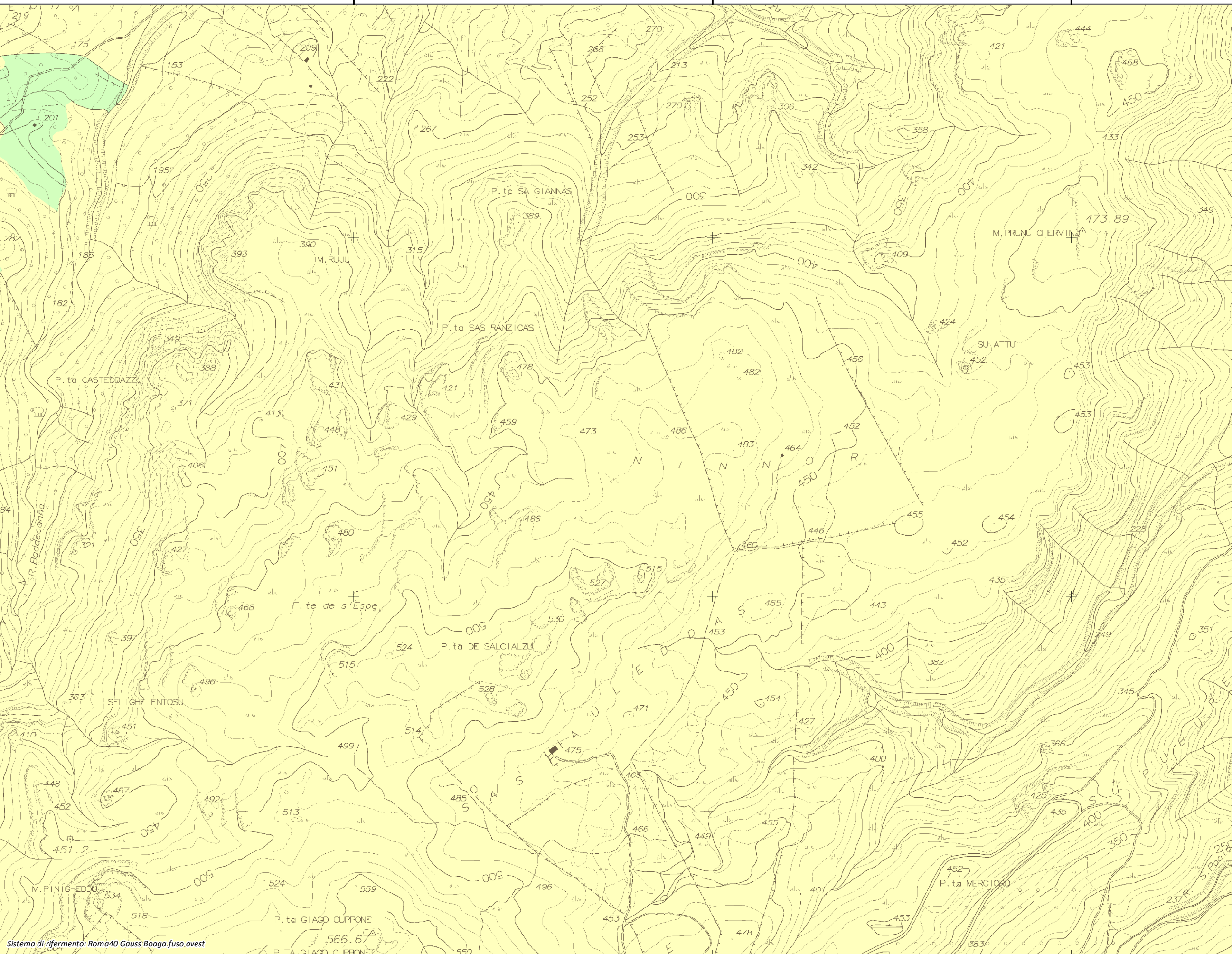
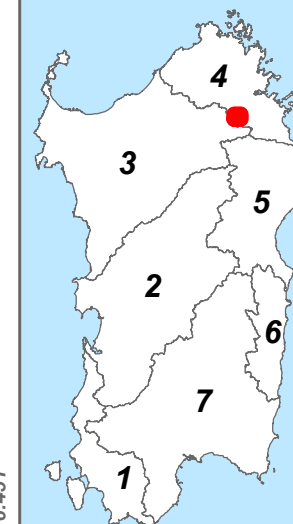
- D4 - Molto elevato**  
Aree in cui si può verificare la perdita di vite umane, ingenti danni ai beni economici, naturali storici e culturali di rilevante interesse, gravi disastri ecologico-ambientali
- D3 - Elevato**  
Aree con problemi per l'incolumità delle persone e per la funzionalità del sistema economico, aree attraversate da linee di comunicazione e da servizi di rilevante interesse, le aree sedi di importanti attività produttive
- D2 - Medio**  
Aree con limitati effetti sulle persone e sul tessuto socio-economico. Aree attraversate da infrastrutture secondarie e attività produttive minori, destinate sostanzialmente ad attività agricole o a verde pubblico
- D1 - Moderato o nullo**  
Aree libere da insediamenti urbani o produttivi dove risulta possibile il libero deflusso delle piene

Sub Bacino:  
**4: Liscia**

Data: Luglio 2015	Revisione: 1.00
----------------------	--------------------



Scala 1:10.000



Sistema di riferimento: Roma40 Gauss-Boaga fuso ovest