

The logo for 'api nova energia' features the word 'api' in a stylized font with a flame above the 'i', and 'nova energia' in a bold, sans-serif font below it.

Roma , 20/02/2007

Spett.le
SNAM RETE GAS S.p.A.
Unità CONALL
Piazza Santa Barbara, 7
20097 San Donato
Milanese (MI)
c.a. ing Anchora Antonio

OGGETTO : Nuovo impianto di rigasificazione di gas metano liquido della potenzialità di circa 4.000 Mil Nmc/anno, da realizzarsi a Falconara Marittima (Ancona) tramite l'utilizzo di strutture esistenti di "api Raffineria" - Richiesta per la realizzazione di un nuovo punto di consegna per l'immissione in rete di gas naturale proveniente da impianto di rigasificazione (GNL).

La sottoscritta società "api nova Energia S.r.l." sita in Corso d'Italia, 19 - 00198, ROMA - P.IVA e C.F. 09191991000, Coordinate Bancarie: Banco Desio, IBAN: IT78A0323103200000000484000, BIC: DELZITR1

CHIEDE

La realizzazione di un nuovo punto di consegna per l'immissione in rete di gas metano proveniente da un nuovo impianto di rigasificazione del GNL.

Il nuovo impianto di rigasificazione sarà realizzato sfruttando l'esistente punto di attracco e scarico delle petroliere (SPM) posto a circa 16km dalla costa di fronte l'area di Raffineria. Il punto di attracco sarà adeguatamente modificato per consentire l'attracco e lo scarico, non contemporaneo alla presenza delle petroliere, delle navi metaniere che saranno equipaggiate a bordo con il proprio impianto di rigasificazione.

Il progetto prevede l'utilizzo di gasiere dotate di gasificazione e di sistema di spinta idoneo a garantire la sufficiente pressione nel punto di consegna del gas metano. Le principali caratteristiche del sistema sono:

A handwritten signature in black ink, appearing to be 'Anchora Antonio', is located in the bottom right corner of the page.



api nòva energia

- capacità della metaniera : 150.000 mc circa (gas liquefatto)
- portata del sistema di evaporizzazione : 600 ton/ora circa (gas liquefatto)
- tempo di completa scarica della nave : 5 giorni circa
- capacità annua di erogazione : 4.000 Mil. Nmc/anno circa

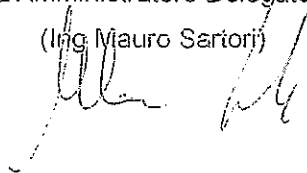
Una nuova linea da 28" dedicata al trasporto del gas metano sarà posata parallelamente all'esistente oleodotto ed approderà presso l'area dello stabilimento di api Raffineria; attraverserà l'intera area e proseguirà fino al punto di consegna pensato in prossimità della stazione di ricompressione della SNAM sito in località "La rocca" nel comune di Falconara Marittima a circa 1,5 km dal sito di Raffineria (vedi planimetria allegata).

All'interno dell'area di raffineria è previsto l'installazione dell'impianto di correzione dell'indice di Wobb e di regolazione della temperatura di consegna, mentre nell'area prossima al punto di consegna è previsto realizzare il sistema di misura e riduzione della pressione.

Precisiamo che allo stato attuale stiamo finalizzando i documenti per la presentazione della richiesta di autorizzazione presso il M.S.E. (Progetto Preliminare) oltre allo Studio di Impatto Ambientale e relativo Rapporto di Sicurezza da inoltrare al MATT.

Restiamo comunque a Vostra completa disposizione per ogni ulteriore chiarimento che riteniate necessario e di seguito riportiamo gli estremi della figura di riferimento per questa iniziativa.

"api nòva energia S.r.l."
L'Amministratore Delegato
(Ing. Mauro Sartori)



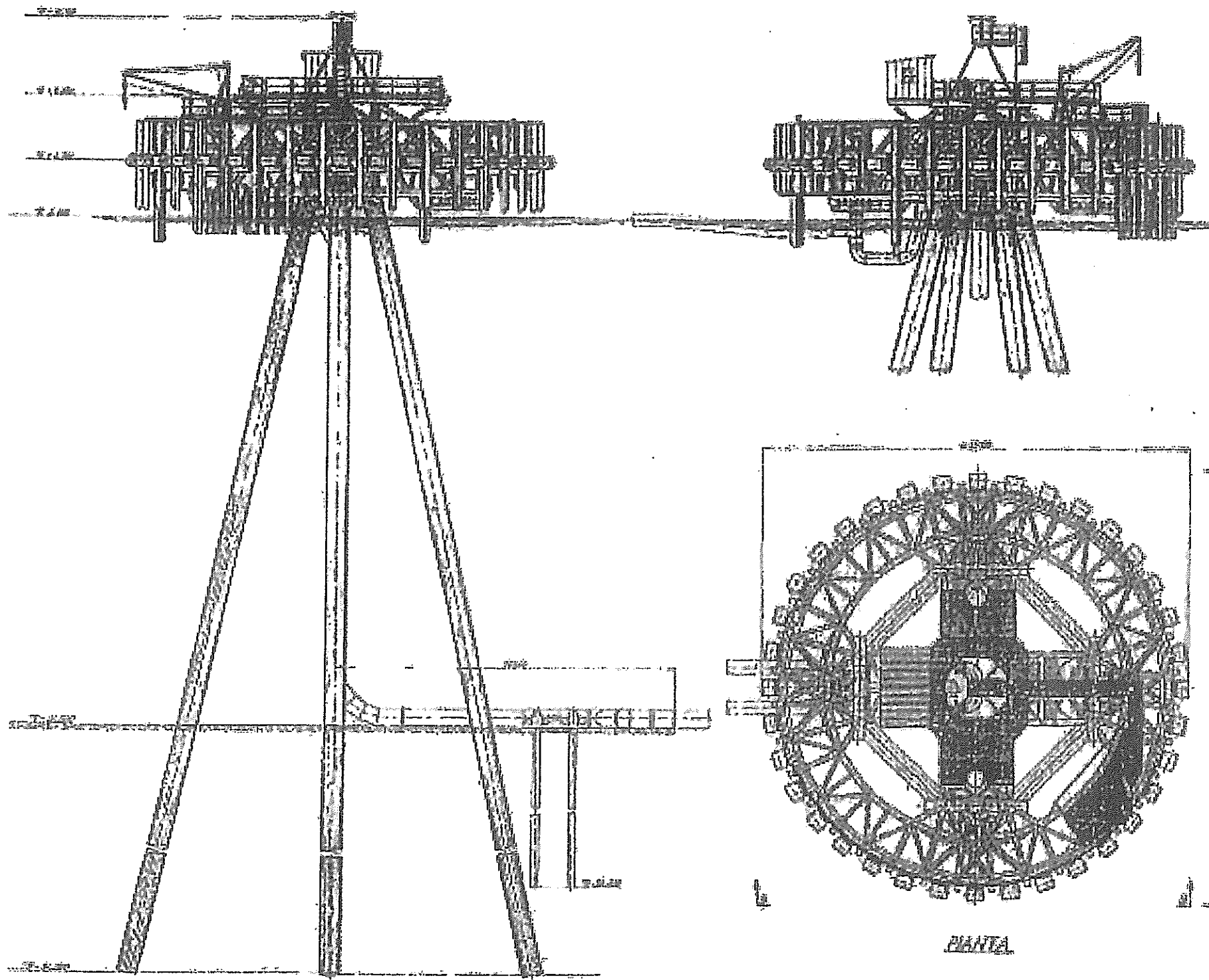
Referente:

(ing Stefano Benincampi)
tel. 071.9167307
cel. 3357744057
Fax. 071.9167346
s.benincampi@apioil.com

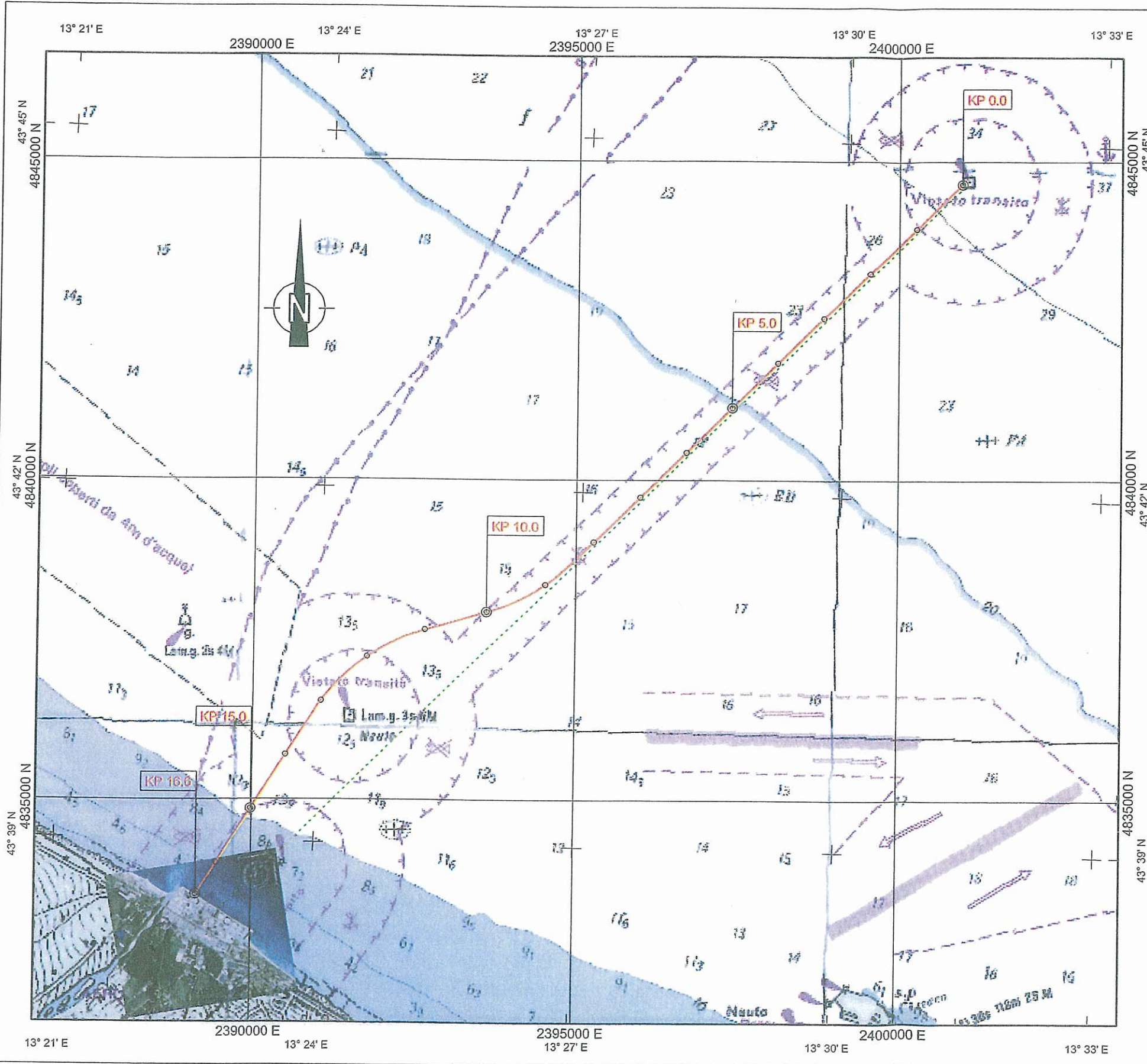
Allegati :

- Sezione del punto di approdo esistente (SPM)
- Planimetra del tracciato a mare del metanodotto
- Planimetria del tracciato a terra del metanodotto e del punto di consegna
- Copia del bonifico bancario attestante il versamento di 2.000,00 € a titolo di cauzione.





Sezione dell'attuale piattaforma



PIPELINE ROUTE ALIGNMENT DATA						
ROUTE 003 - ALTERNATIVE 3						
POINTS	COORDINATES		DISTANCE		AZIMUTH	RADIUS
	EAST	NORTH	PARTIAL	CUMULATIVE		
Start	2400971.394	4844643.725	8495.538	0.000		
TG' V.1	2394918.705	4838682.256		8495.538	225° 26' 06.078"	3000
V.1	2394379.542	4838151.218	1482.605	9978.143		
TG" V.1	2393653.004	4837939.461	1058.326	11036.469	253° 45' 02.484"	3000
TG' V.2	2392636.955	4837643.323		11036.469		
V.2	2391547.119	4837325.679	2170.458	13206.928		
TG" V.2	2390940.565	4836366.131	3378.077	16585.005	212° 17' 52.749"	
End	2389135.582	4833510.708		16585.005		

C.T.R. 282130

CONDOTTA A MARE DN 700 (28") - 85 bar

Met. SRG DN 200 (8")

MARINA DI FIANZESINO

METANODOTTO ESISTENTE DN 150 (6")

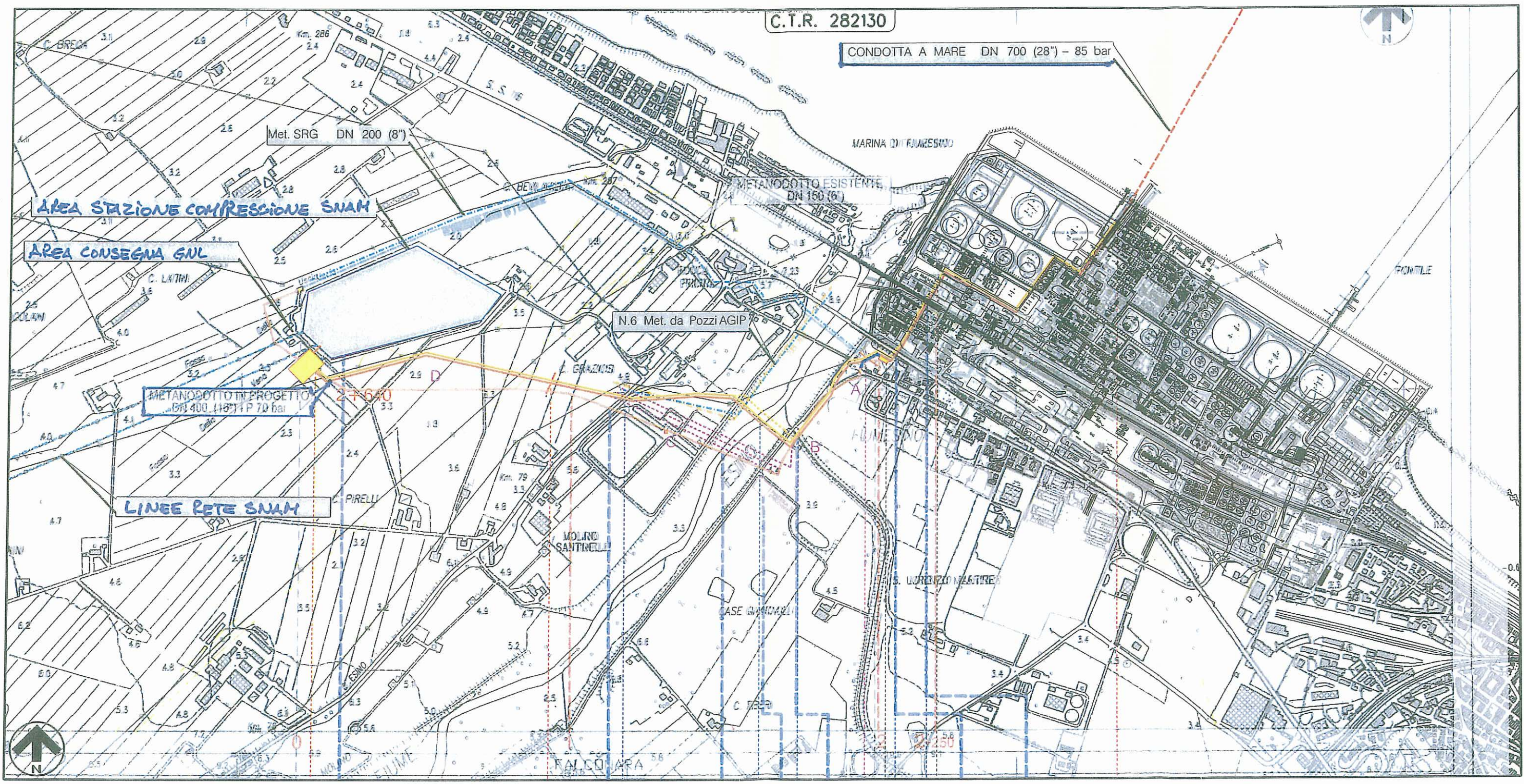
AREA STAZIONE COMPRESIONE SNAM

N.6 Met. da Pozzi AGIP

AREA CONSEGNA GNL

METANODOTTO IN PROGETTO DN 400 (16") P 70 bar

LINEE RETE SNAM



Banco Desio Lazio
 BANCA CREDITO ITALIANO S.p.A. - VIA S. PIETRO 15 - 00187 ROMA
 CAPITALE 1.000.000.000.000 - CREDITO ITALIANO S.p.A. - VIA S. PIETRO 15 - 00187 ROMA
 CREDITO ITALIANO S.p.A. - VIA S. PIETRO 15 - 00187 ROMA
 CREDITO ITALIANO S.p.A. - VIA S. PIETRO 15 - 00187 ROMA
 CREDITO ITALIANO S.p.A. - VIA S. PIETRO 15 - 00187 ROMA
 CREDITO ITALIANO S.p.A. - VIA S. PIETRO 15 - 00187 ROMA

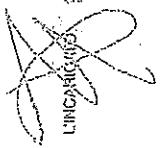
OPERAZIONI REGISTRATE IN DATA ODIERNA SUL VOSTRO CONTO

DIP.	NUMERO CONTO	DATA	NUMERO OPERAZIONE	TERM.	OP. TERM.	SERV.	TIANS.	CCC	CURR.	
88	484000/1	21/02/08	5014	88	11	39	1	L13	EURO	
AVS. DEBITO		AVS. CREDITO		VALUTA		DESCRIZIONE				
2.000,00		18/02/08		VOSTRA DISPOSIZIONE						
1,39				COMM. SU BONIFICI						
				CAUZIONE RICHIESTA REALIZZAZIONE						
				IT/03/M/03069/84561/218422102147						
				VALUTA/GENERICARIO 21/02/08						
				DATA ORDINE 210208 GR0 28372843112						
2.001,39										

BENEFICIARIO
 SNAM RETE GAS S.P.A.

API NOVA ENERGIA S.R.L.
 CORSO S. ITALIA 15
 00198 ROMA RM

Filiale di Roma - Via Po



MCO: 11231 - 505600 - 01205 - 4321



Roma, 20 febbraio 2008

Spett.le
Banco Desio Lazio
Via Po 6/8
00198 Roma

Oggetto: Bonifico

Vi preghiamo voler accreditare l'importo di euro 2.000,00 (euroduemila/00) secondo le seguenti disposizioni:

Beneficiario: Snam Rete Gas s.p.a.

Causale: cauzione richiesta realizzazione nuovi punti di consegna

Banca: Banca Intesa Sanpaolo -Milano

IBAN: IT63M0306984561213422102147

Valuta e disponibilità: 21/02/2008

Voi, Addebiterete l'importo di cui sopra sul c/c n. 484000 da noi intrattenuto presso di

Distinti saluti.

api nòva energia s.r.l.

il direttore operations