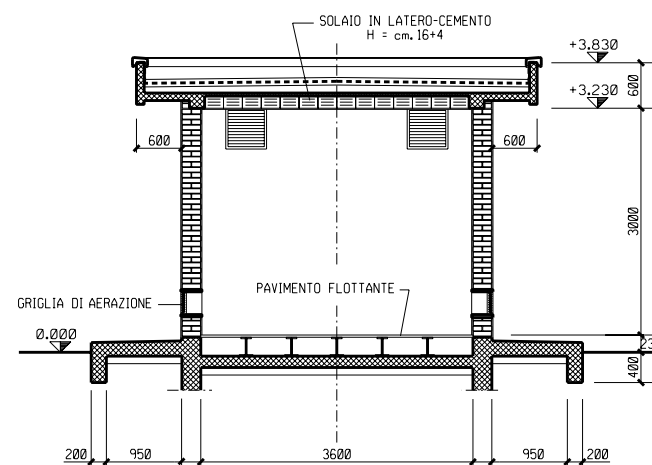
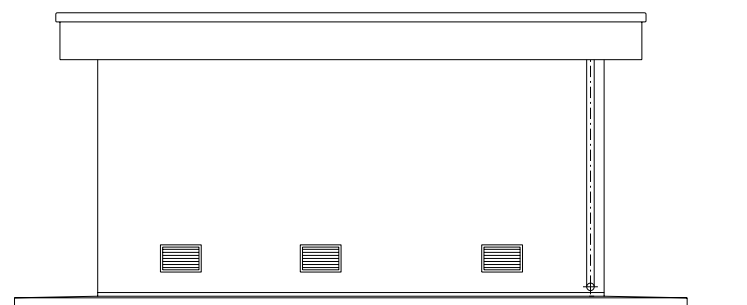
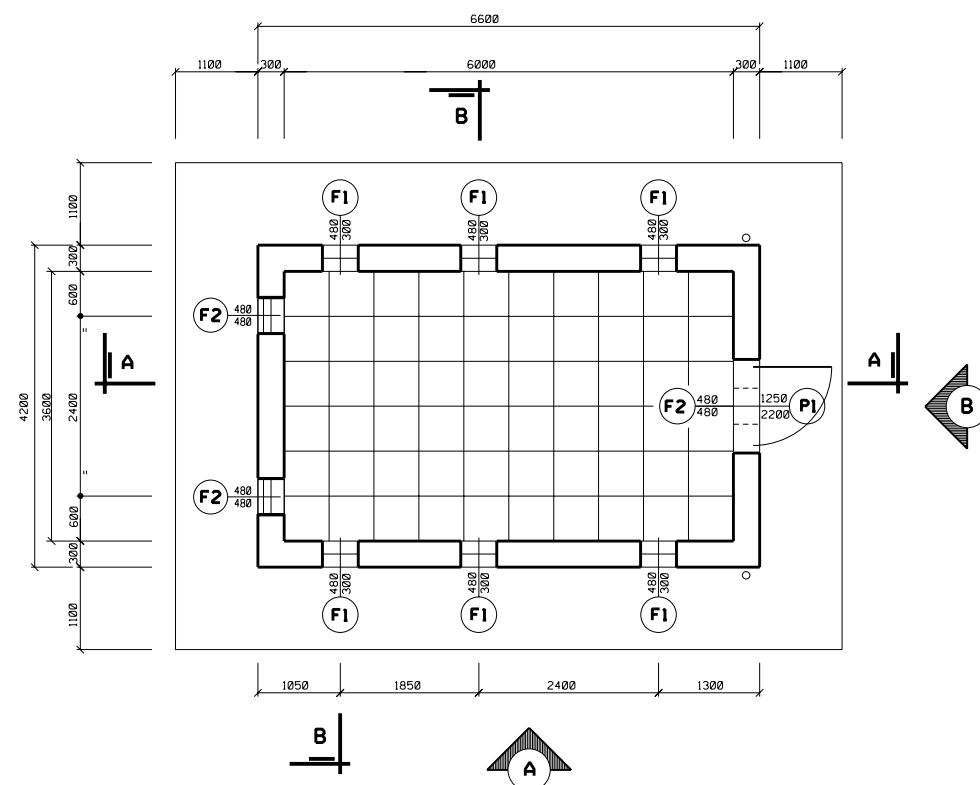


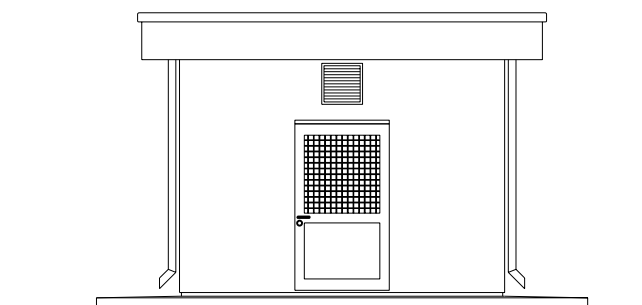
SEZIONE "A-A"



SEZIONE "B-B"



PROSPETTO "A"



PROSPETTO "B"

## - ABACO SERRAMENTI -

P1	F1	F2
N. 1 PEZZO	N. 6 PEZZI	N. 3 PEZZI
<p>VETRATURA INFERRIATE IN ACCIAIO ZINCATO A CALDO</p> <p>PANNELLO IN LAMINATO</p> <p>LOC. APPARATI : DOPPI VETRI 4 + 12 + 4 OPACO E VENEZIANA INTERNA Sp. 35 mm.</p>	<p>GRIGLIE DI AERAZIONE IN ALLUMINIO ANDDIZZATO CON RETE ANTINSETTI ALL'INTERNO.</p>	<p>GRIGLIE DI AERAZIONE IN ALLUMINIO ANDDIZZATO CON RETE ANTINSETTI ALL'INTERNO.</p>

## NOTE

- LE DIMENSIONI SONO INDICATE IN mm LE QUOTE IN ELEVAZIONE IN m
- LA QUOTA 0.00 CORRISPONDE ALLA QUOTA IMPIANTO

Rev.	DATA	DESCRIZIONE	ELABORATO	VERIFICATO	VERIFICATO
0	03-03-08	EMISSIONE PER PERMESSI	M. BEGNI	H.D. AIUDI	F. FERRINI
CLIENTE			COMMESSA	UNITA' N.	
			539341	A	
<b>PROGETTO LNG FALCONARA CONDOTTA A TERRA - DN 700 (28"), P 85 bar</b>			DIS. N. <b>700-HD-0387</b>		
<b>EDIFICIO PER ALLOGGIAMENTO APPARECCHIATURE DI MISURA E CONTROLLO</b>			REVISIONE	0	
			FG	1	DI 1
			SCALA	1:10000	