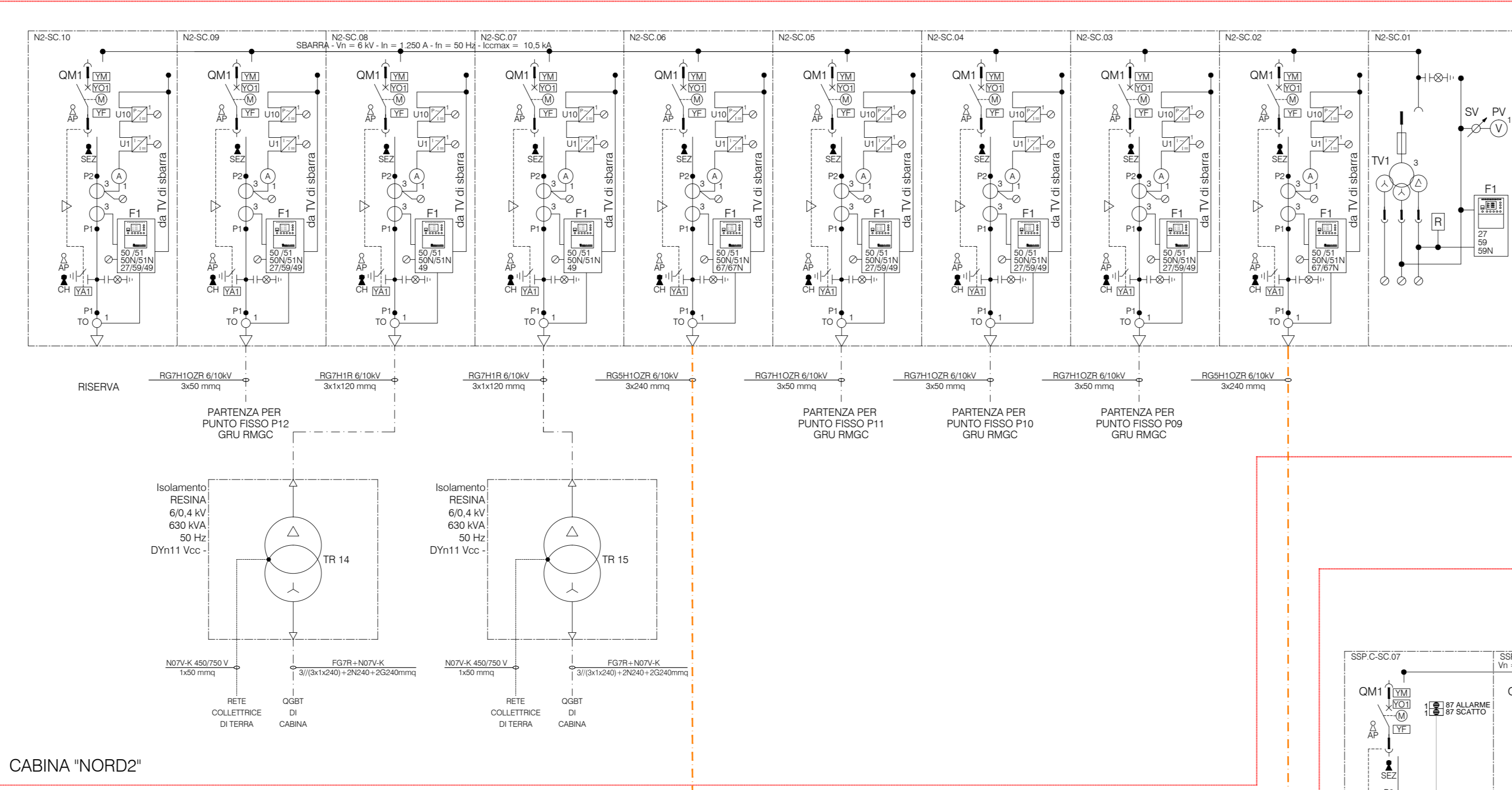
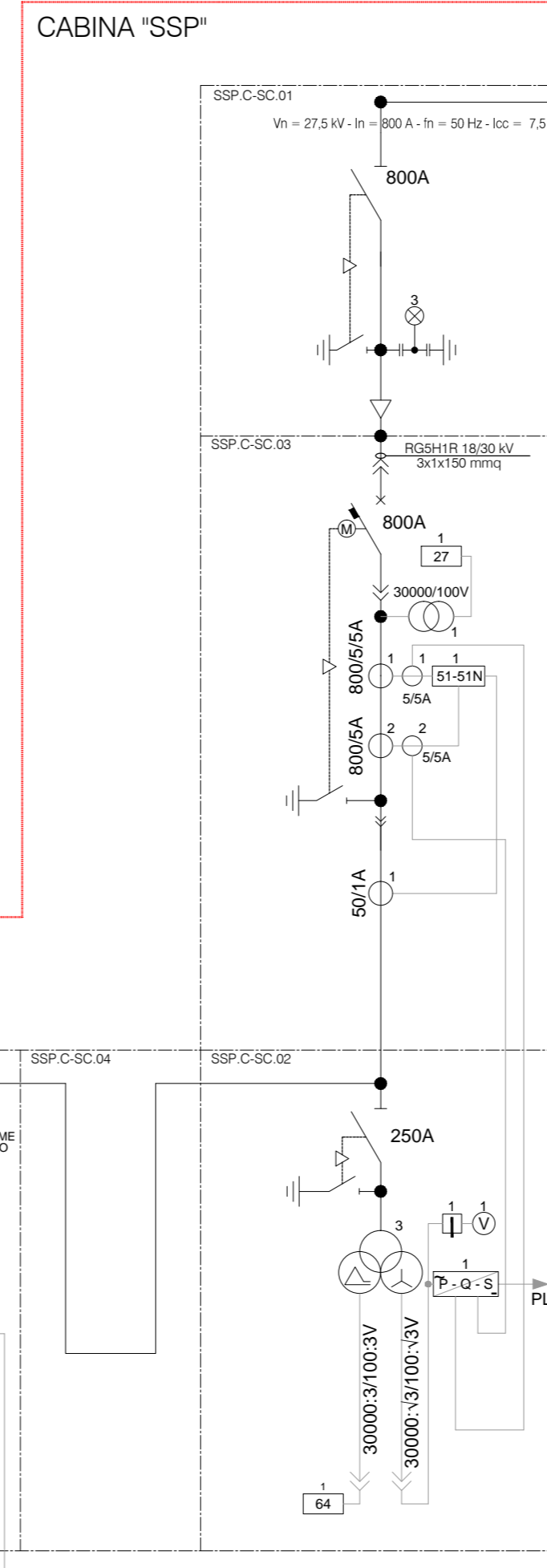


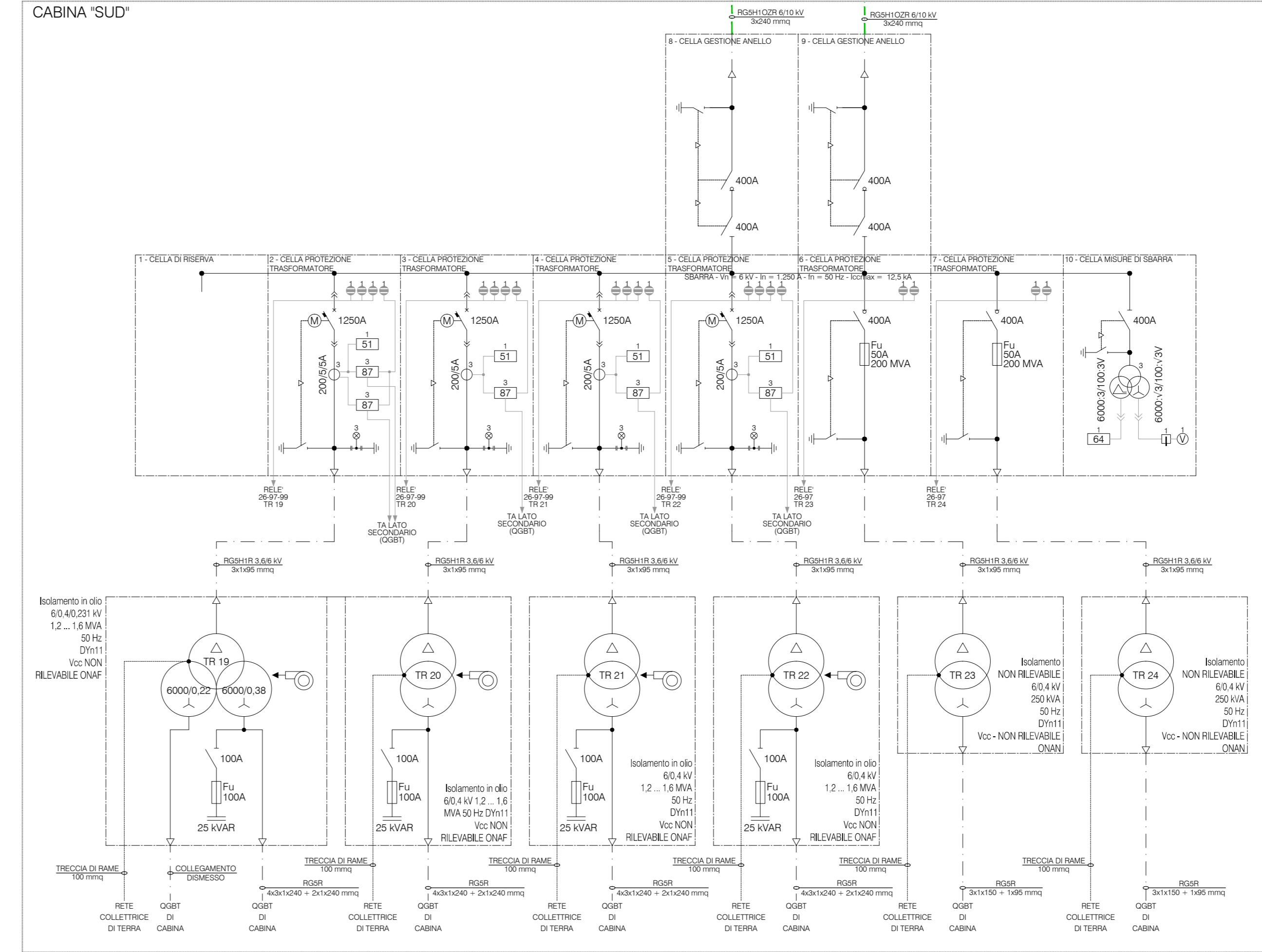
CABINA 'NORD1'



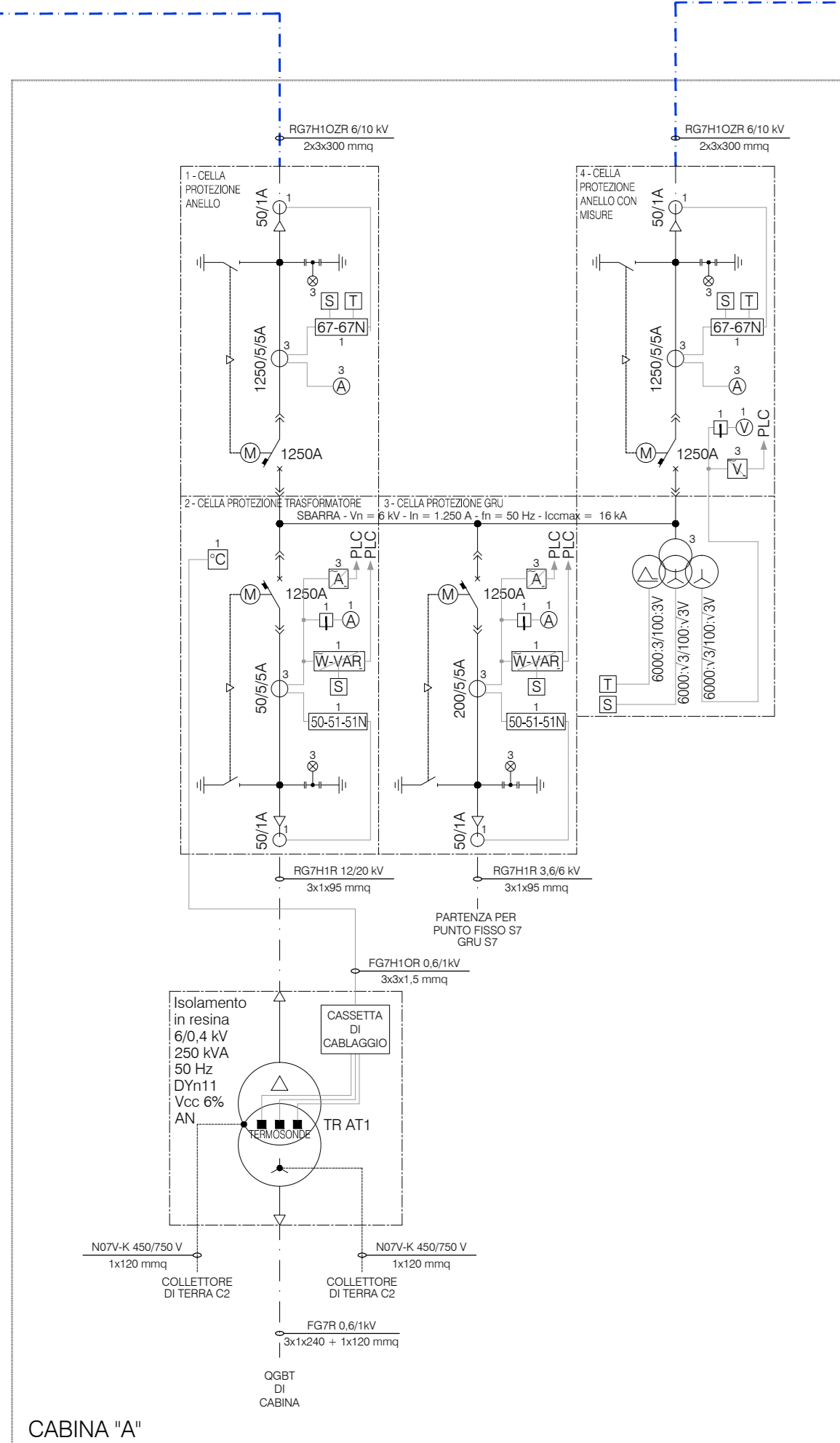
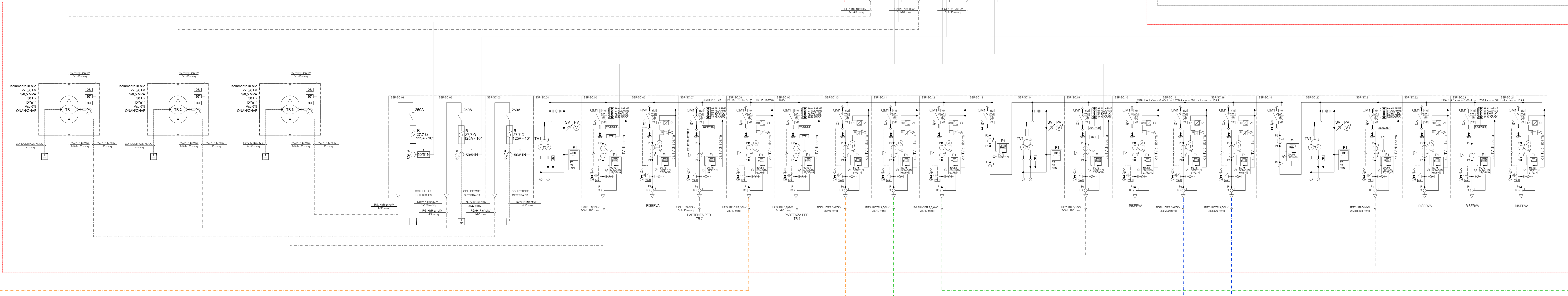
CABINA 'NORD2'



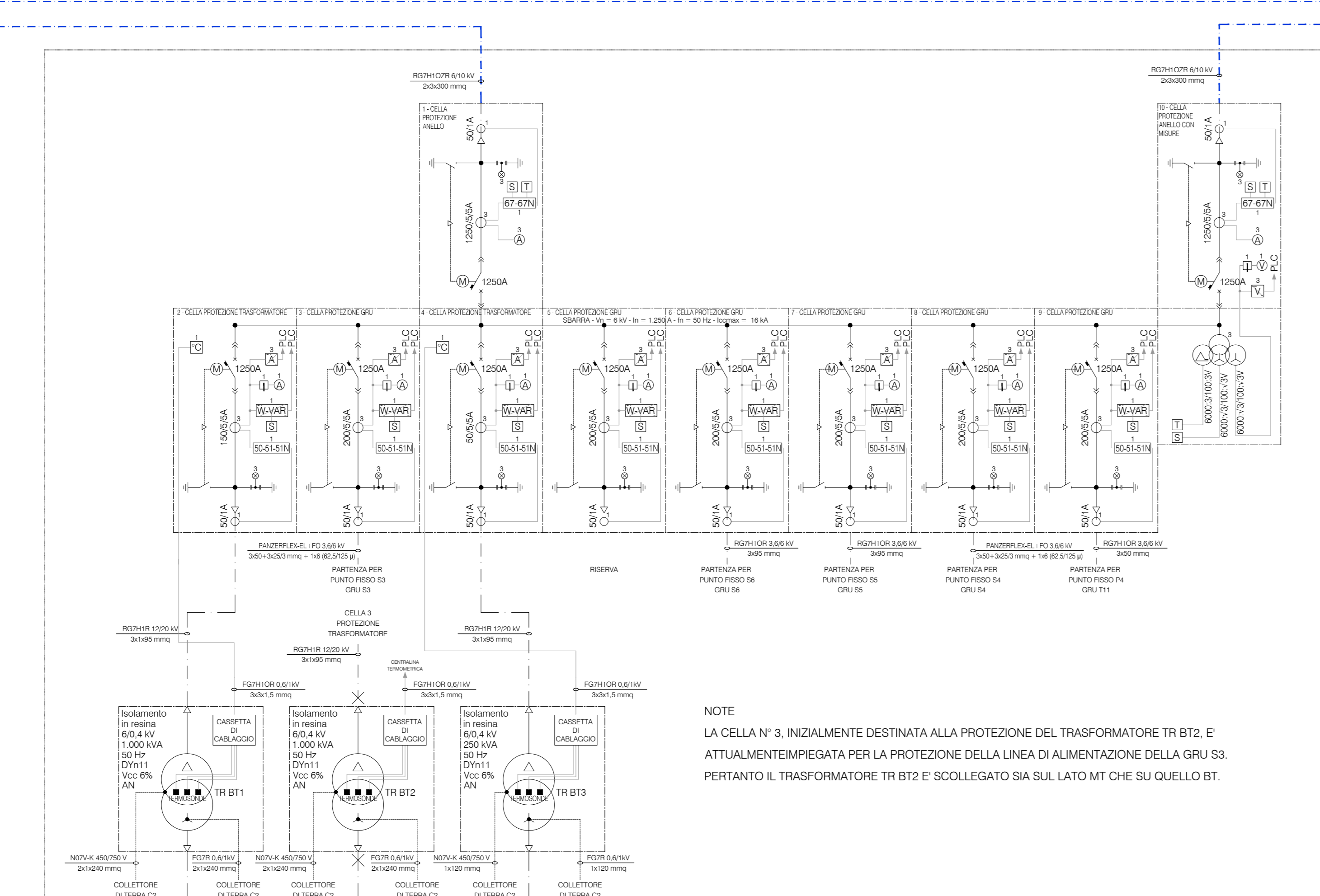
CABINA 'SSP'



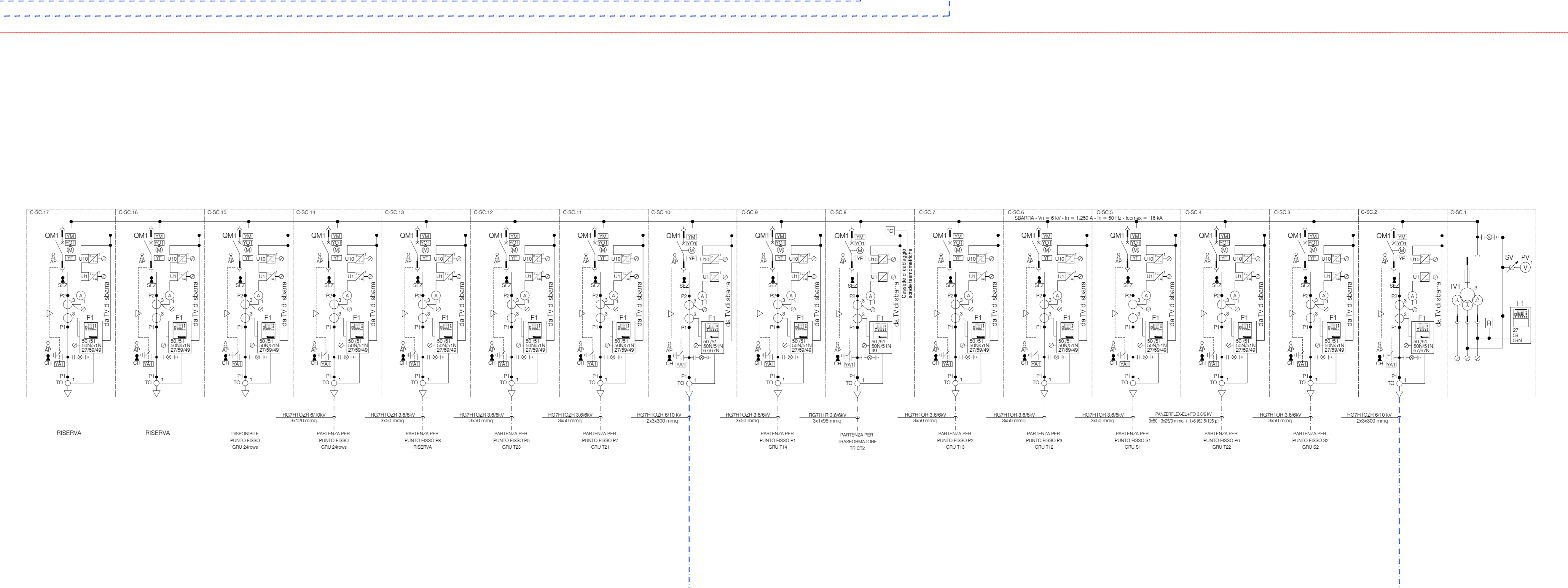
CABINA 'SUD'



CABINA 'A'

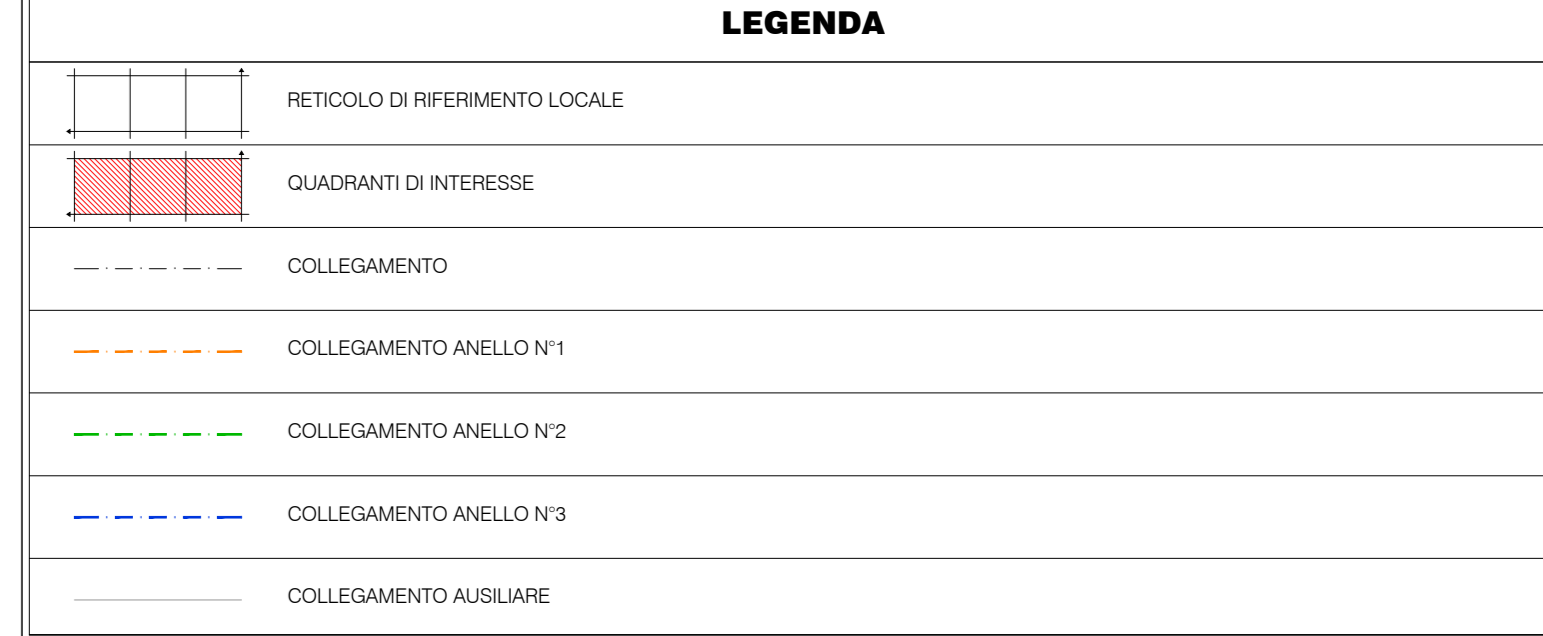
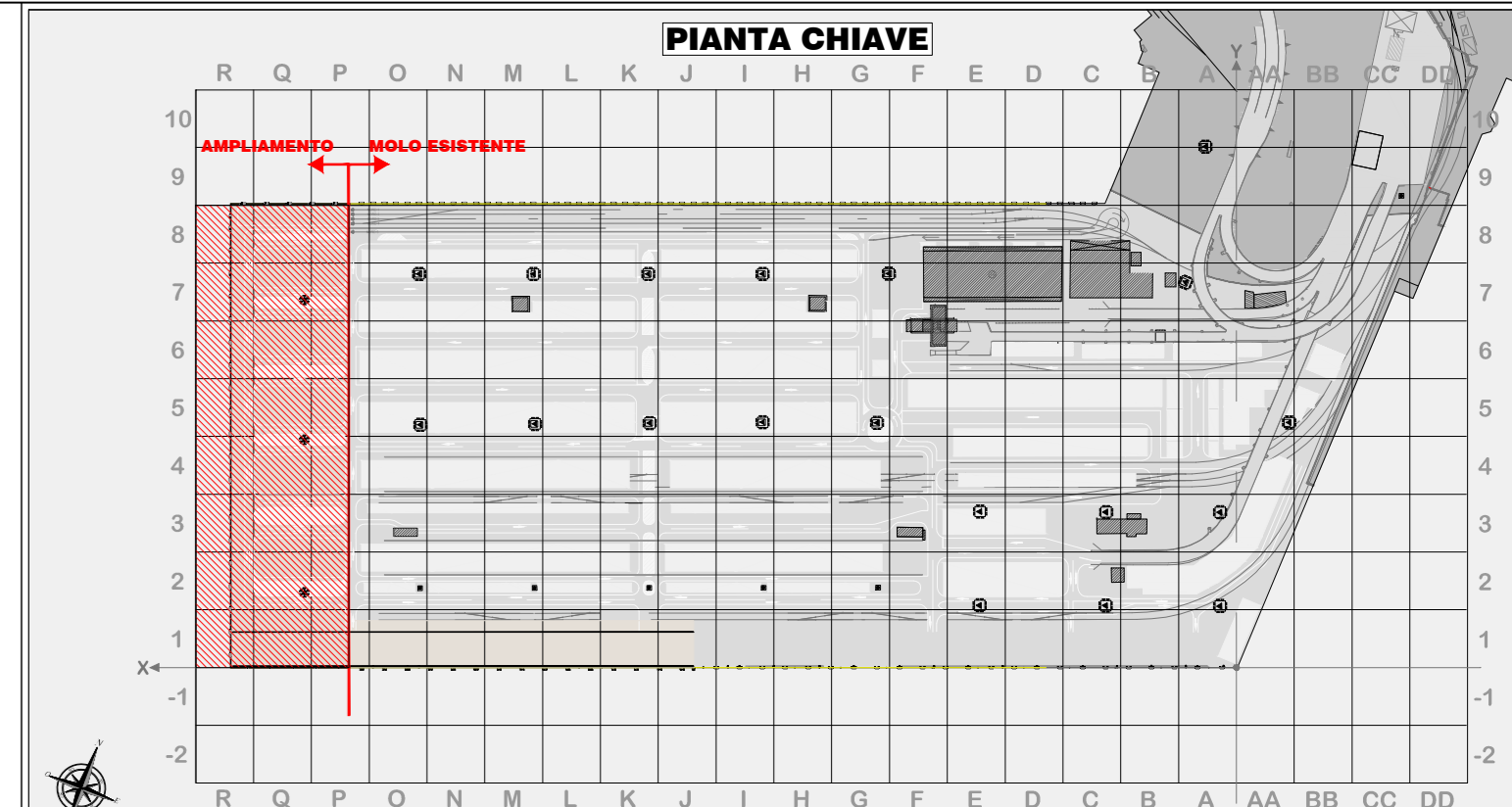


CABINA 'B'



CABINA 'C'

NOTE
LA CELLA N°3, INIZIALMENTE DESTINATA ALLA PROTEZIONE DEL TRASFORMATORE TR B2, È ATTUALMENTE IMPIEGATA PER LA PROTEZIONE DELLA LINEA DI ALIMENTAZIONE DELLA GRU S3. PERTANTO IL TRASFORMATORE TR B2 È SCOLLEGATO SIA SUL LATO MT CHE SU QUELLO BT.



| | | |
|-----------------------------------------------------------------------------------------------------|-----------------------------------------------------------------------------------------|------------------------------------------------------------------------------------------------------------------------------|
| DT: Luglio 2015 DD: Novembre 2014 REVISIONE: | Aggiornamento a seguito del lavoro n.4/2015 an.CSUP PRIMA ESECUZIONE MOTIVAZIONE: | S.I.S. Engineering s.r.l. S.I.S. Engineering s.r.l. MICROFOTICHE |
| AUTORITY PORTUALE DI TRIESTE PORTO DI TRIESTE - TERMINAL CONTAINER MOLO VII ALLUNGAMENTO 100m | | |
| PROGETTO DEFINITIVO | | |
| SCHEMI ELETTRICI: SCHEMA UNIFILARE GENERALE DI PROGETTO | | 0129 TST 01165-01 R00 C-01 |
| S.I.S. Engineering s.r.l. Via... Tel... P.IVA... | Il Responsabile del Procedimento Ing. Michele... | Il Direttore Tecnico Ing. A. Piretti Ing. A. Piretti Dott. G. G. Carlini Dott. G. G. Carlini Ing. P. Semerari |