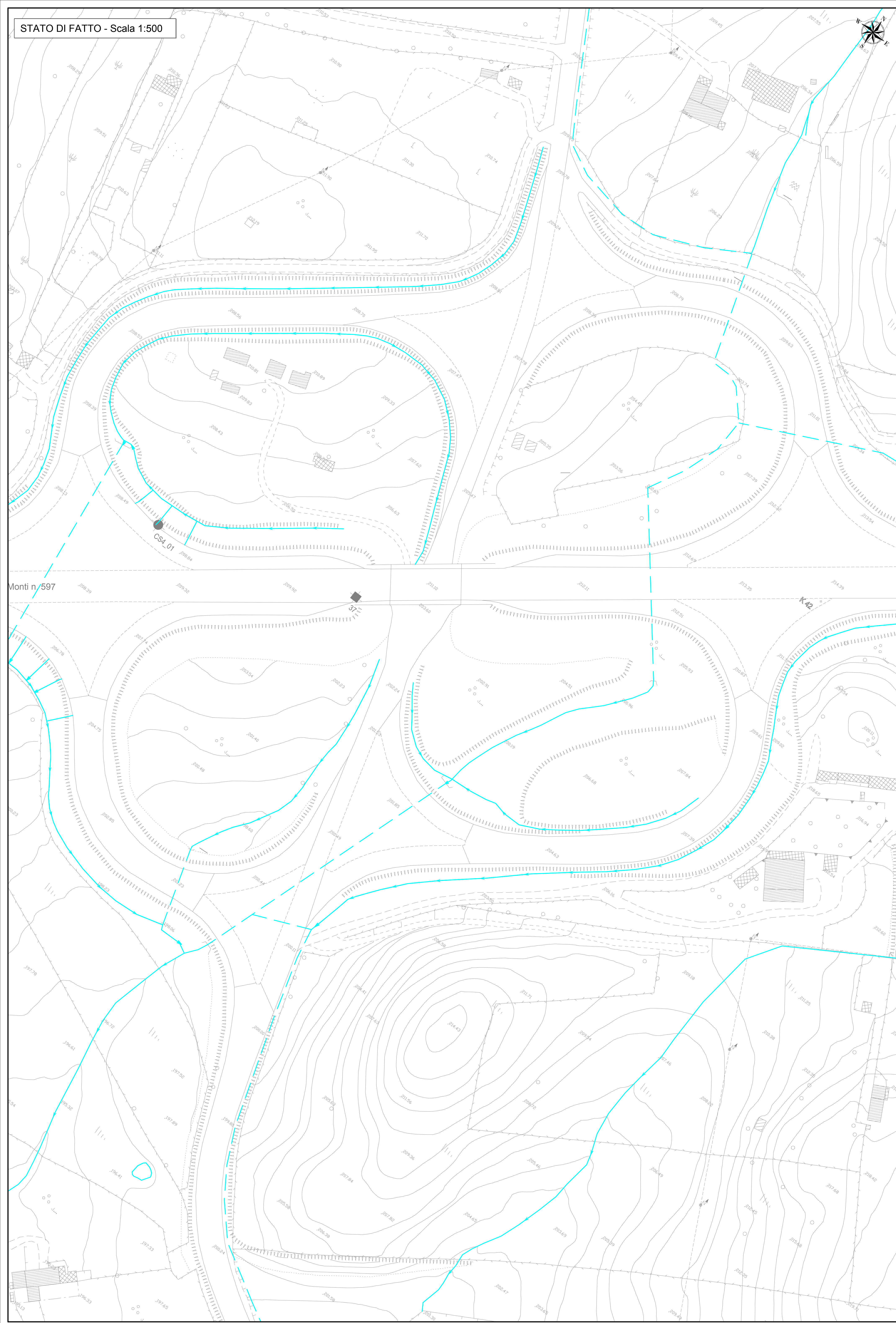
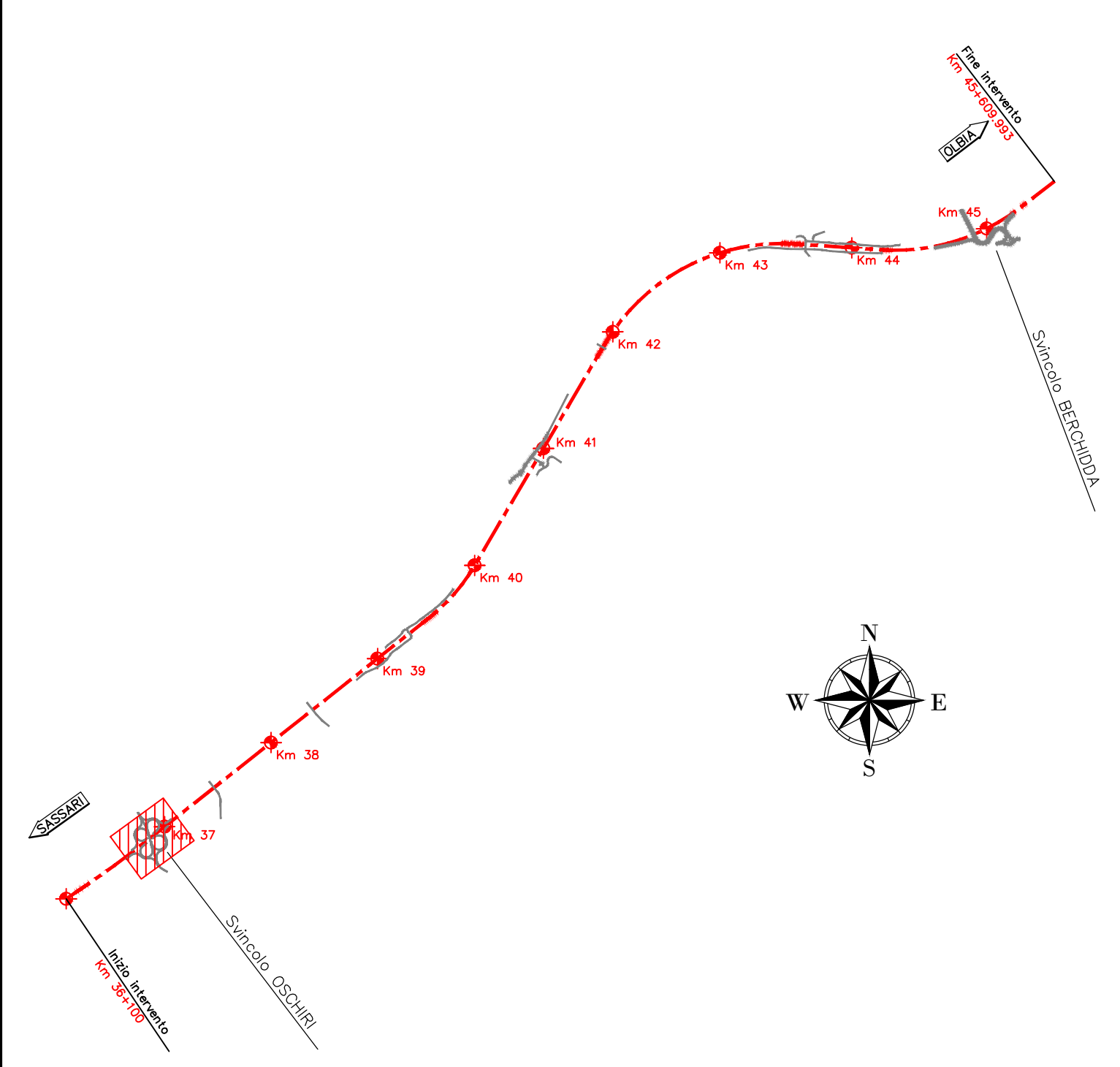
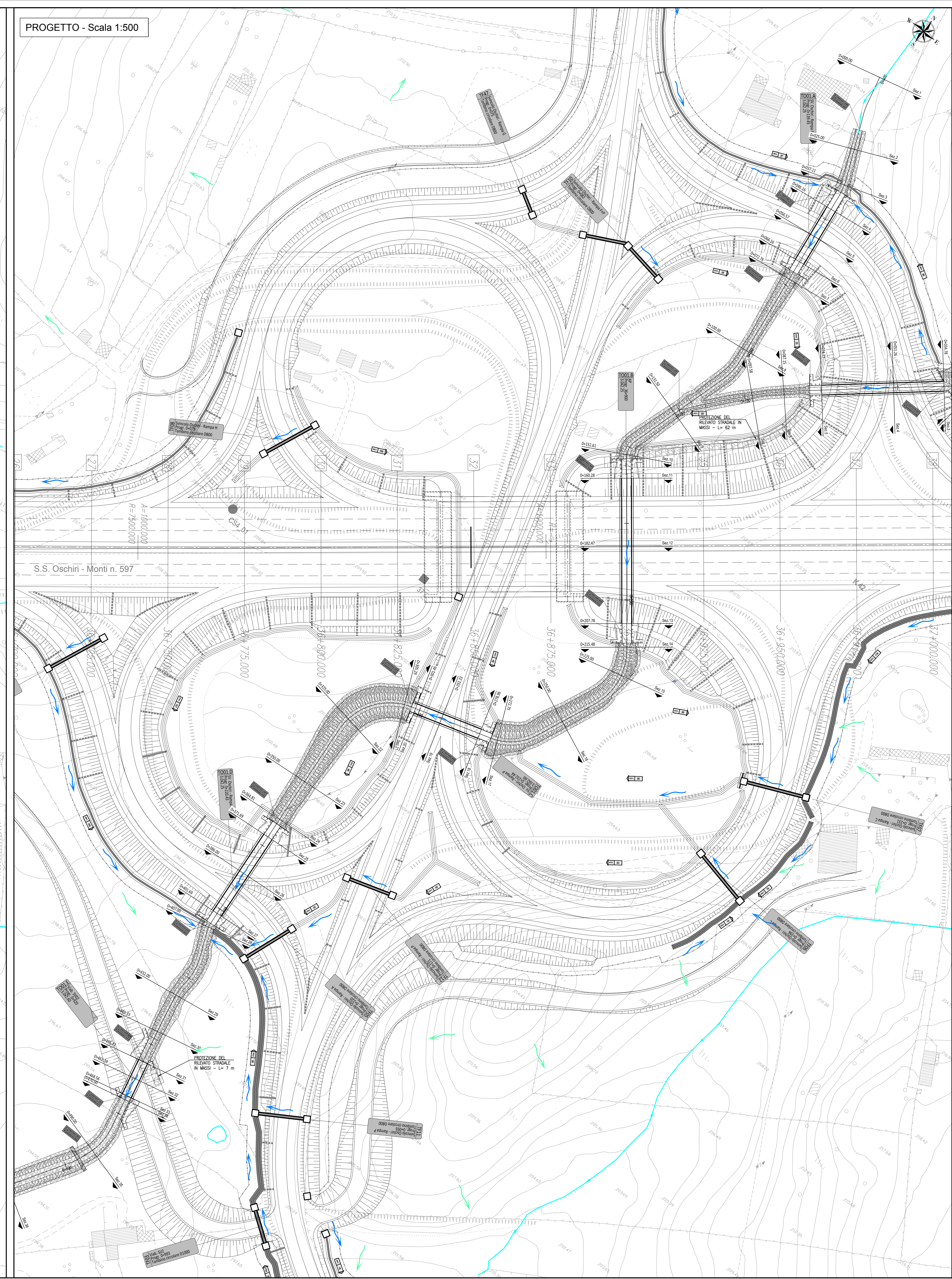


STATO DI FATTO - Scala 1:500



PROGETTO - Scala 1:500



  
 ANAS S.p.A.

  
 Commissario Governativo Delegato  
 OPCM n. 3869 del 23 aprile 2010  
 OPCM n. 3865 del 20/6/2010

  
 REGIONE SARDEGNA

**O.P.C.M. n. 3869 del 23/04/2010**, Disposizioni urgenti di protezione civile per fronteggiare l'emergenza determinatasi nel settore del traffico e della mobilità nelle province di Sassari ed Olbia - Tempio, in relazione alla strada statale Sassari - Olbia

**SOGGETTO ATTUATORE ANAS S.p.A.**

**ADEGUAMENTO AL TIPO B DELL'ITINERARIO SASSARI - OLBIA**

**LOTTO 4**

**DAL km 36+100 AL km 45+610**

CIG 4658037DB8

**PROGETTO ESECUTIVO**

VISTO IL RESPONSABILE DEL PROCEDIMENTO Ing. Francesco Roggeri	VISTO IL RESPONSABILE DEL SERVIZIO PROGETTAZIONE	VISTO IL DIRETTORE DEI LAVORI
--	--	-------------------------------

**IMPRESA ESECUTRICE**



**GRANDI LAVORI PROGETTI SPA**  
 Direzione Generale  
 Ing. Massimo Baccarelli

**PROGETTAZIONE**

Prof. Ing. Antonio Genaldi  
 (responsabile del cantiere della ANAS S.p.A.)

**PROGIN**  
 Ing. Michele Curiale  
 (responsabile della fase di Progettazione)

Ing. Raffaele Pizzarello

**IDROLOGIA ED IDRAULICA**  
 ATTRAVERSAMENTI ED INALVEAZIONI SECONDARIE  
 T001 - PLANIMETRIA

CODICE PROGETTO	NOME FILE	REVISIONE	FOGLIO	SCALA
PROGETTO DPCAS03E11014	OPICADSE10040200PP01C.DWG			1:500
ELABORATO DPCAS03E11014	D021DRPP01	C		

REV.	DESCRIZIONE	DATA	REDAITTO	VERIFICATO	APPROVATO
C	OTTIMIZZAZIONE PRESCRIZIONI GENIO CIVILE	07/08/2014	A. MULLI	F. BASSI	A. MULLI
B	REVISIONE A SEGUITO ISTRUZIONE ANAS DEL 24/04/2014	07/08/2014	A. MULLI	F. BASSI	A. MULLI
A	EMMISSIONE	MAGGIO 2014	A. MULLI	F. BASSI	A. MULLI