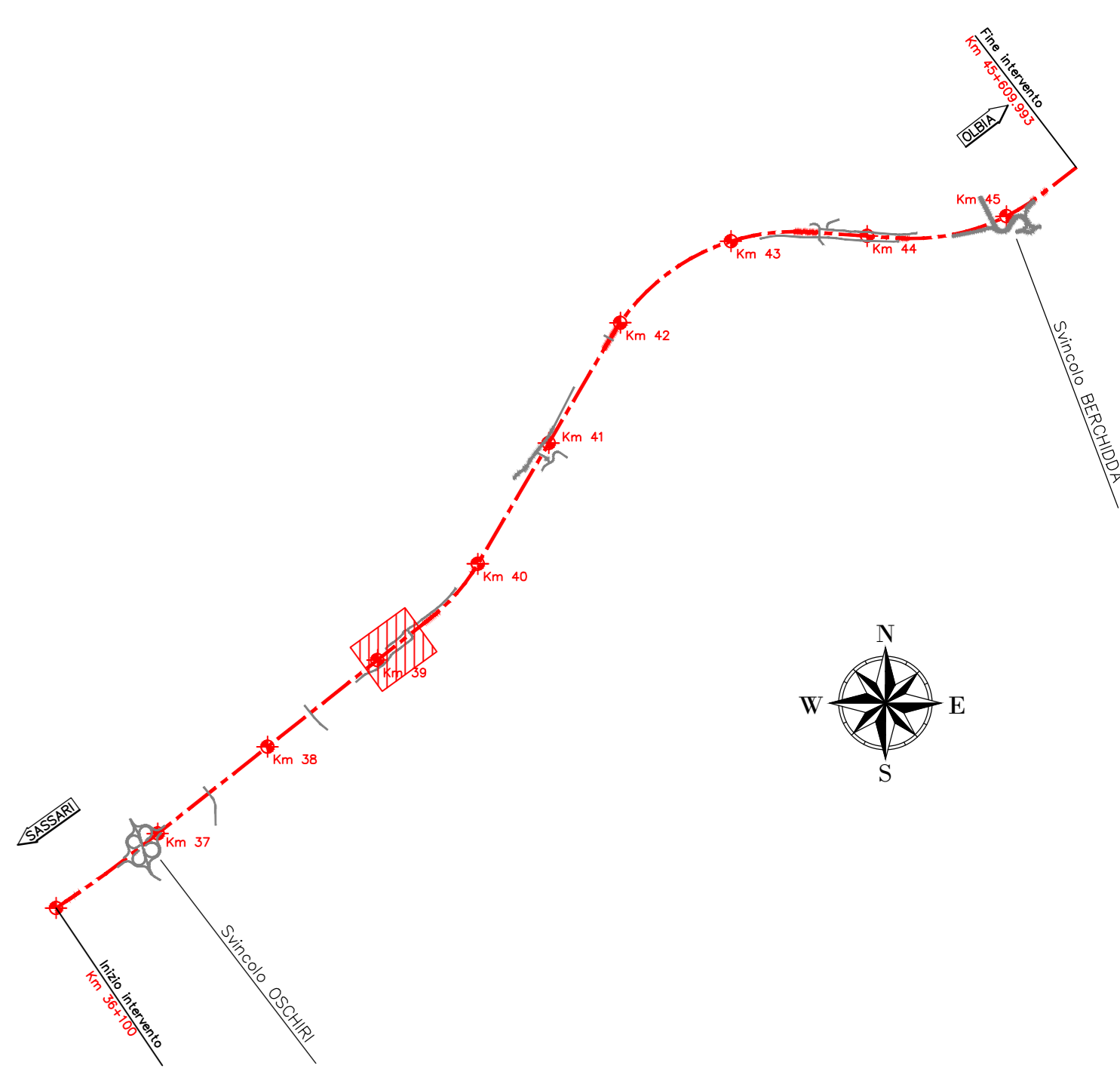
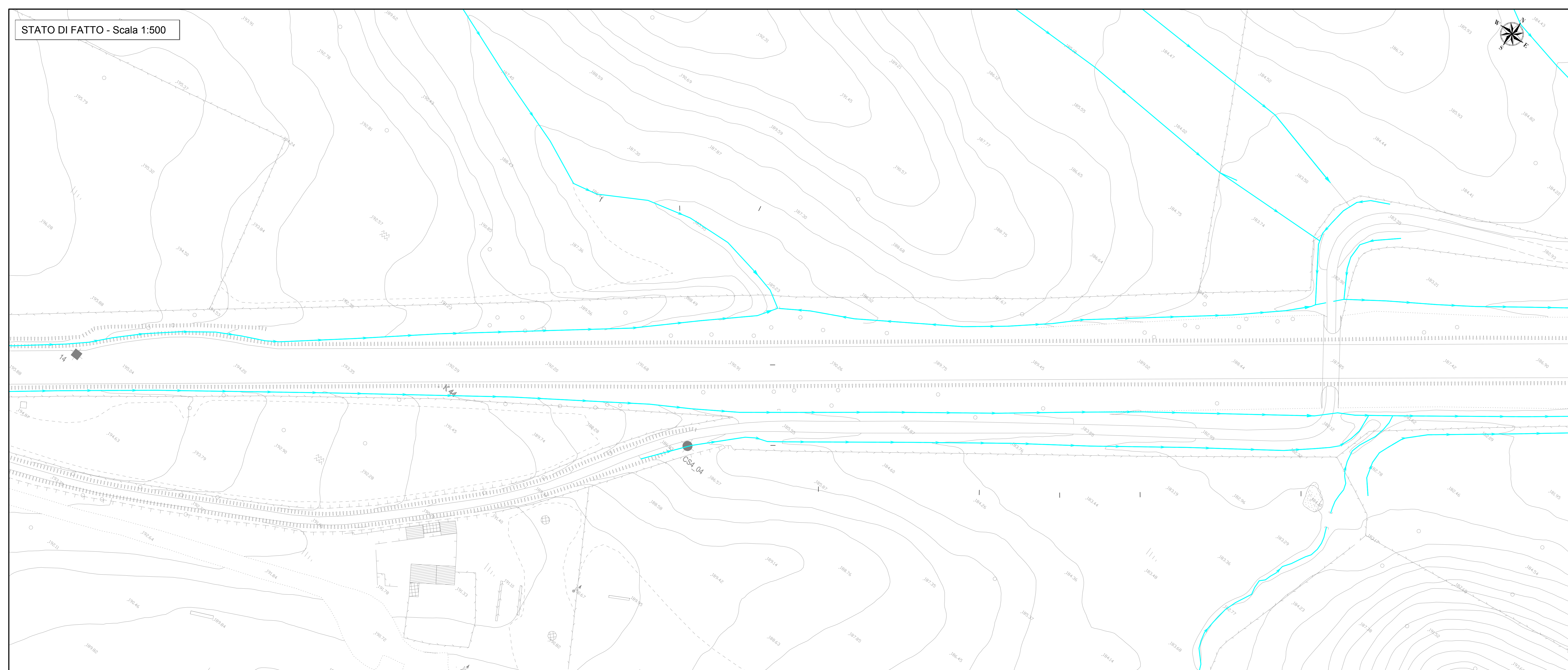
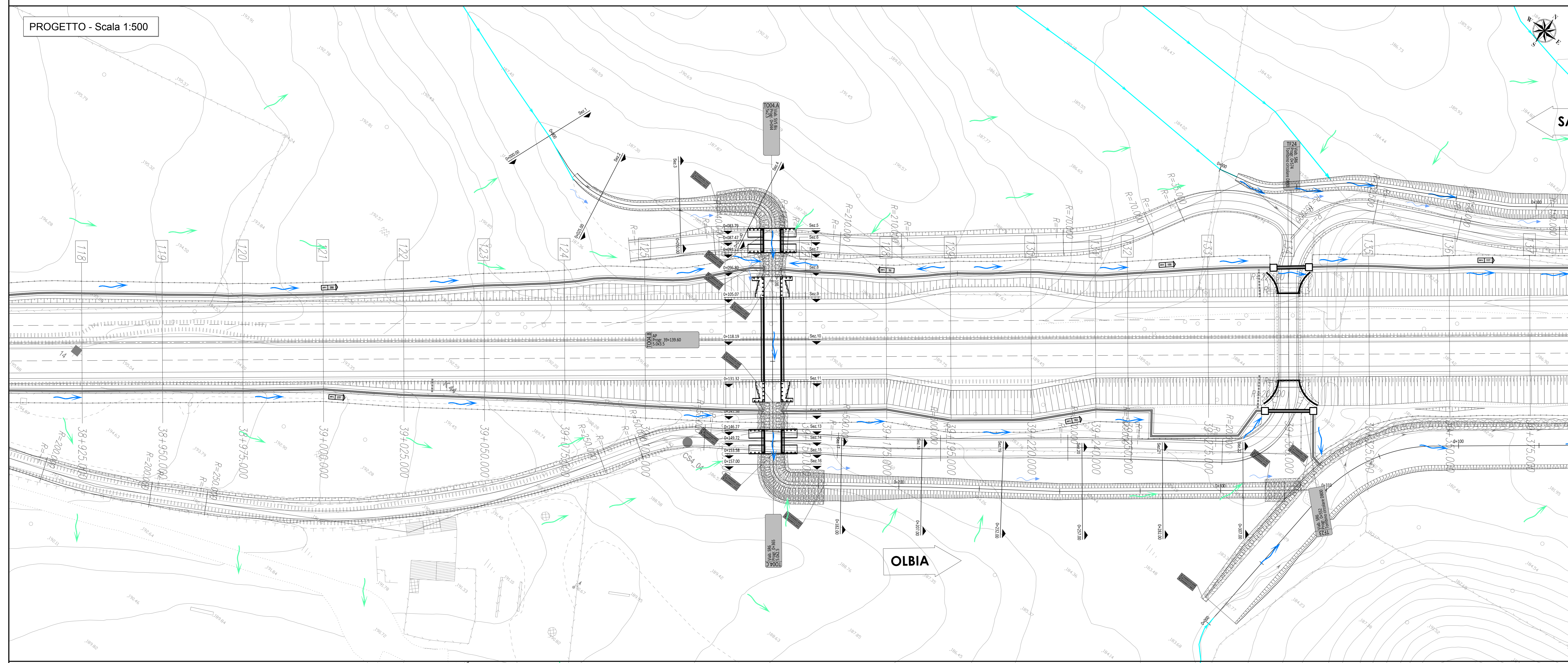


STATO DI FATTO - Scala 1:500



PROGETTO - Scala 1:500



ANAS S.p.A.

Commissario Governativo Delegato
OPCM n. 3869 del 23 aprile 2010
OPCM n. 3895 del 20/6/2010

REGIONE SARDEGNA

O.P.C.M. n. 3869 del 23/04/2010. Disposizioni urgenti di protezione civile per fronteggiare l'emergenza determinatasi nel settore del traffico e della mobilità nelle province di Sassari ed Olbia - Tempio, in relazione alla strada statale Sassari - Olbia

SOGGETTO ATTUATORE ANAS S.p.A.

ADEGUAMENTO AL TIPO B DELL'ITINERARIO SASSARI - OLBIA

LOTTO 4
DAL km 36+100 AL km 45+610
CIG 4658037DB8

PROGETTO ESECUTIVO

VED. IL RESPONSABILE DEL PROCEDIMENTO
Ing. Francesco Ruggeri

VED. IL RESPONSABILE DEL SERVIZIO PROGETTAZIONE

VED. IL DIRETTORE DEI LAVORI

IMPRESA ESECUTRICE

GRANDI LAVORI PROGETTI

PROGETTAZIONE

Prof. Ing. Antonio Gimali
Responsabile Ingegnere (ex Art. 28, D.Lgs. 46/2001)

Dot. Gianluca Pandolfi Elm
Coordinatore

Ing. Michele Curiale
Coordinatore della Sicurezza (ex Art. 29, D.Lgs. 46/2001)

IDROLOGIA ED IDRAULICA
ATTRAVERSAMENTI ED INALVEAZIONI SECONDARIE
TO04 - PLANIMETRIA

CODICE PROGETTO	NOME FILE	REVISIONE	FOGLIO	SCALA
DP/CA/03 E 10/04	DPCA03E1004D02DRPP06C.DWG	C	10	1:500
PRODOTTO DA	ELABORATO DA	REVISIONE	FOGLIO	SCALA
DP/CA/03 E 10/04	10/0210R/PP/06	C	10	1:500

REV.	DESCRIZIONE	DATA	REDATTO	VERIFICATO	APPROVATO
C	OTTEMPERANZA PRESCRIZIONI GENIO CIVILE	07/08/2014	M. GIMALI	F. PANDOLFI	M. CURIALE
B	REVISIONE A SEGUITO STRUTTORIA ANAS DEL 24/09/2014	07/08/2014	M. GIMALI	F. PANDOLFI	M. CURIALE
A	EMISSIONE	06/09/2014	M. GIMALI	F. PANDOLFI	M. CURIALE