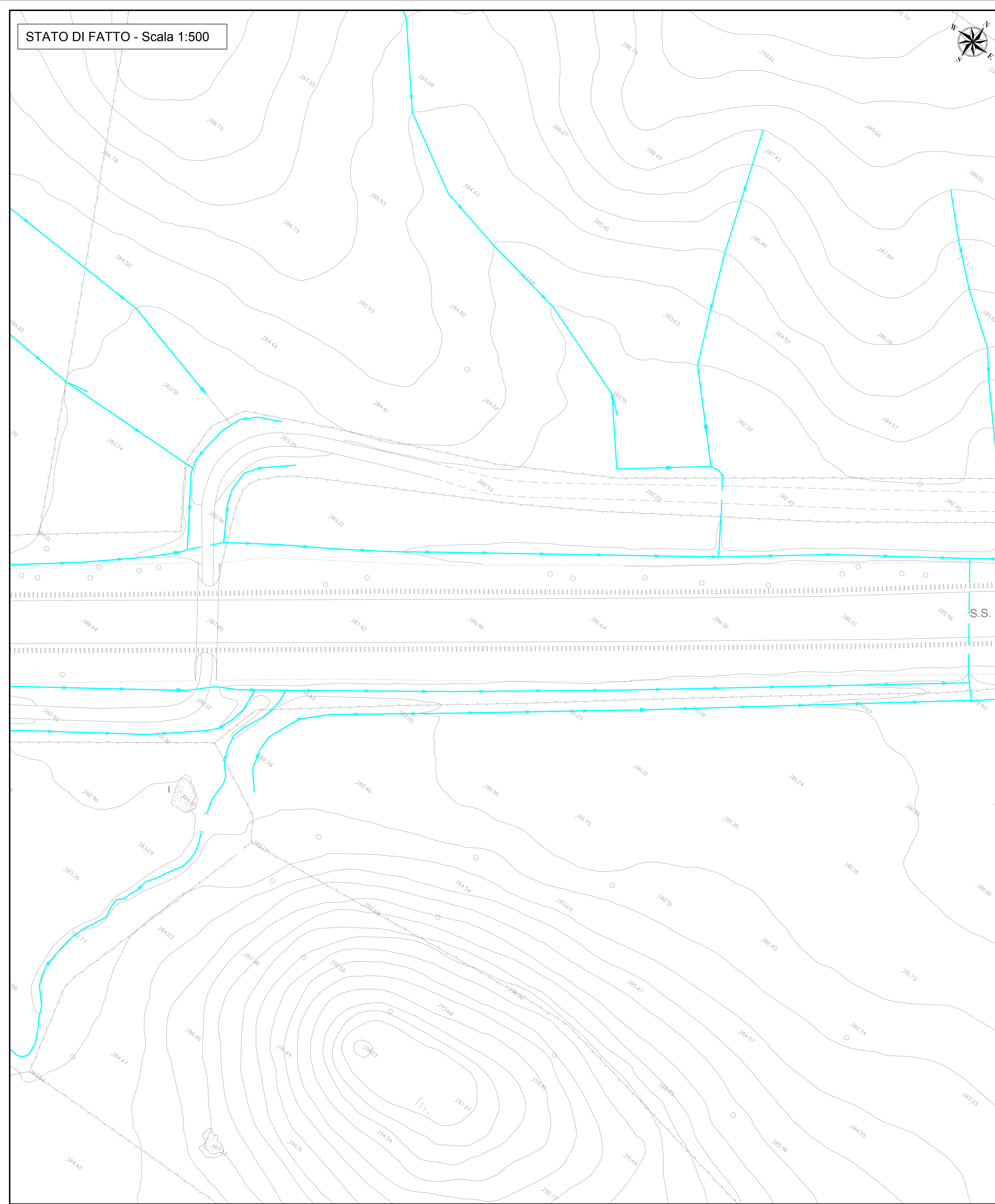
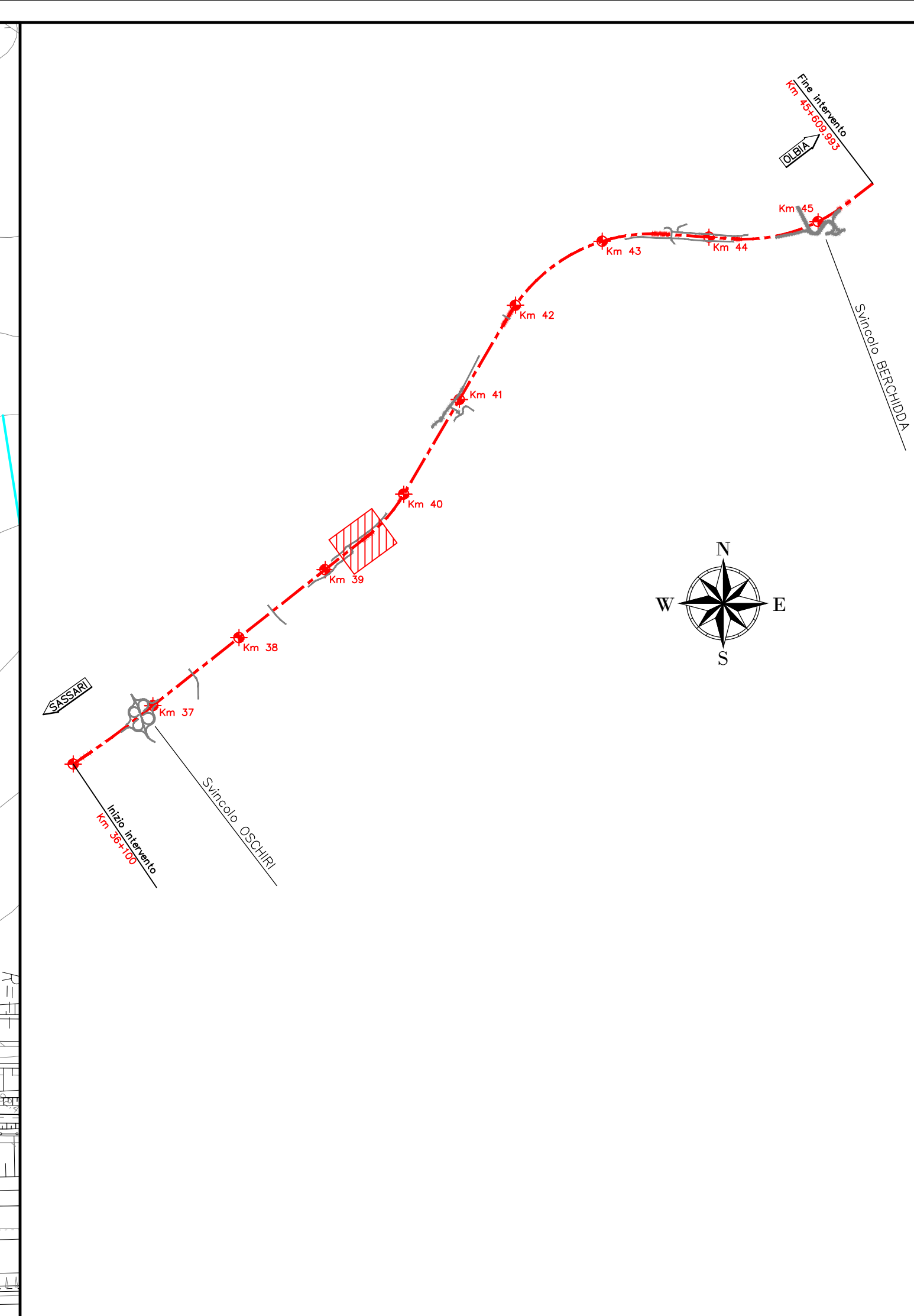
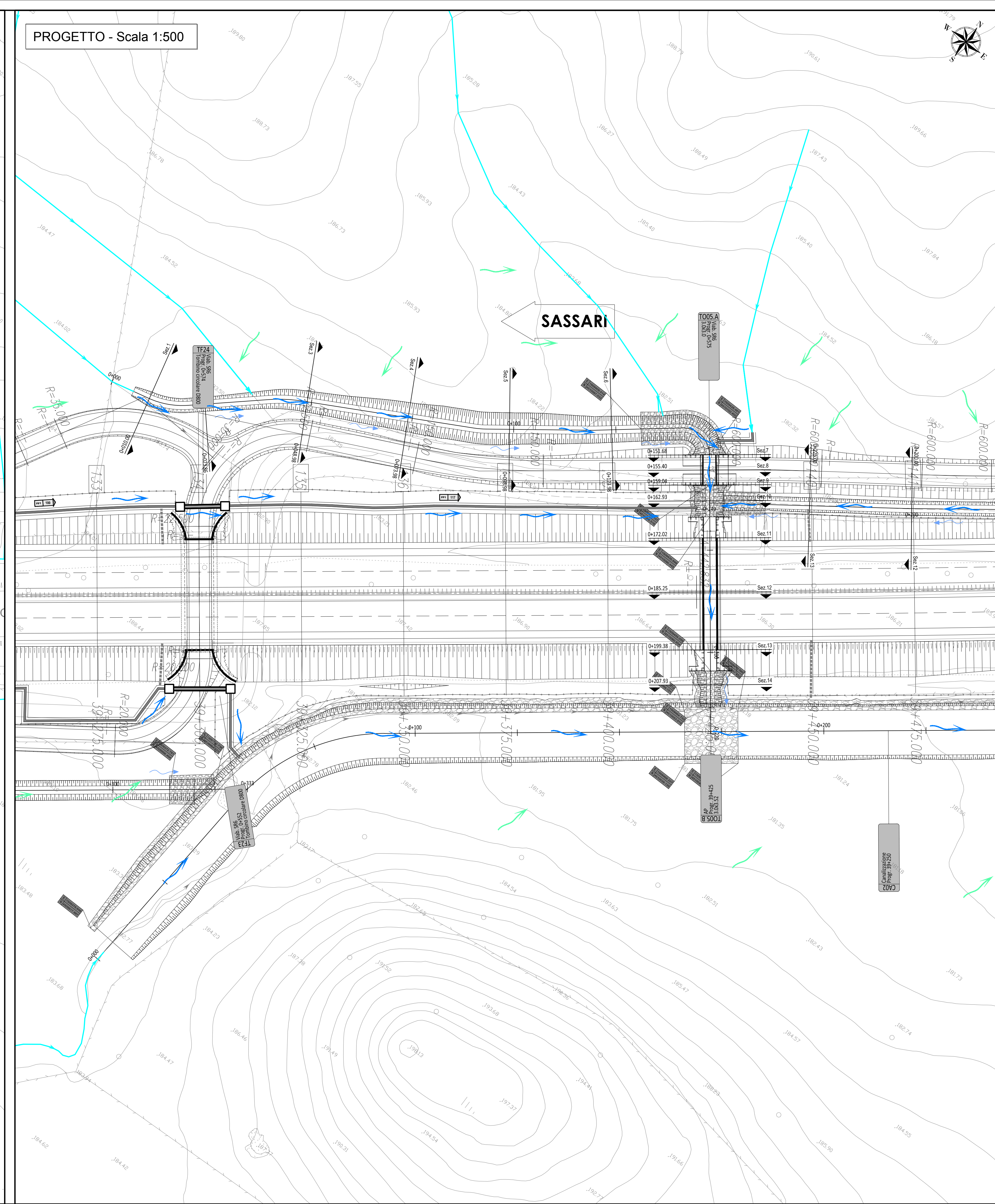


STATO DI FATTO - Scala 1:500



PROGETTO - Scala 1:500



 ANAS S.p.A.		 Commissario Governativo Delegato OPCM n. 3869 del 23 aprile 2010 OPCM n. 3895 del 20/8/2010		 REGIONE SARDEGNA	
<p>O.P.C.M. n. 3869 del 23/04/2010. Disposizioni urgenti di protezione civile per fronteggiare l'emergenza determinatasi nel settore del traffico e della mobilità nelle province di Sassari ed Olbia - Tempio, in relazione alla strada statale Sassari - Olbia</p>					
<p>SOGGETTO ATTUATORE ANAS S.p.A.</p>					
<p>ADEGUAMENTO AL TIPO B DELL'ITINERARIO SASSARI - OLBIA</p>					
<p>LOTTO 4</p>					
<p>DAL km 36+100 AL km 45+610</p>					
<p>CIG 4658037DB8</p>					
<p>PROGETTO ESECUTIVO</p>					
VISTO IL RESPONSABILE DEL PROCEDIMENTO Ing. Francesco Ruggieri		VISTO IL RESPONSABILE DEL SERVIZIO PROGETTAZIONE		VISTO IL DIRETTORE DEI LAVORI	
 GRANDI LAVORI FINCOSIT SPA Direzione Generale Infrastrutture Ing. Vincenzo Castellano		PROGETTAZIONE  Prof. Ing. Antonio Ormaldi (Responsabile Integrazione delle Attività Specialistiche) Dott. Gianluca Pandolfi Elmi Ing. Michele Curiale (Il Progettista) Ing. Raffaele Piccinini (Coordinatore della Sicurezza in fase di Progettazione)			
<p>IDROLOGIA ED IDRAULICA ATTRAVERSAMENTI ED INALVEAZIONI SECONDARIE TO05 - PLANIMETRIA</p>					
CODICE PROGETTO DPCA03E1004D02IDRPP07C		NOME FILE DPCA03E1004D02IDRPP07C.DWG		REVISIONE C	
FOGLIO 1004		CODICE ELABORATO 1002IDRPP07		FOGLIO 1004	
SCALA 1:500					
C OTTEMPERANZA PRESCRIZIONI GENIO CIVILE OTTOBRE 2014 A 16/05/2015 P. ORM B REVISIONE A SEGUITO ISTRUTTORIA ANAS DEL 24-09-2014 OTTOBRE 2014 A 16/05/2015 P. ORM A EMISSIONE MAGGIO 2014 A 16/05/2015 P. ORM					
REV.	DESCRIZIONE	DATA	REDATTO	VERIFICATO	APPROVATO