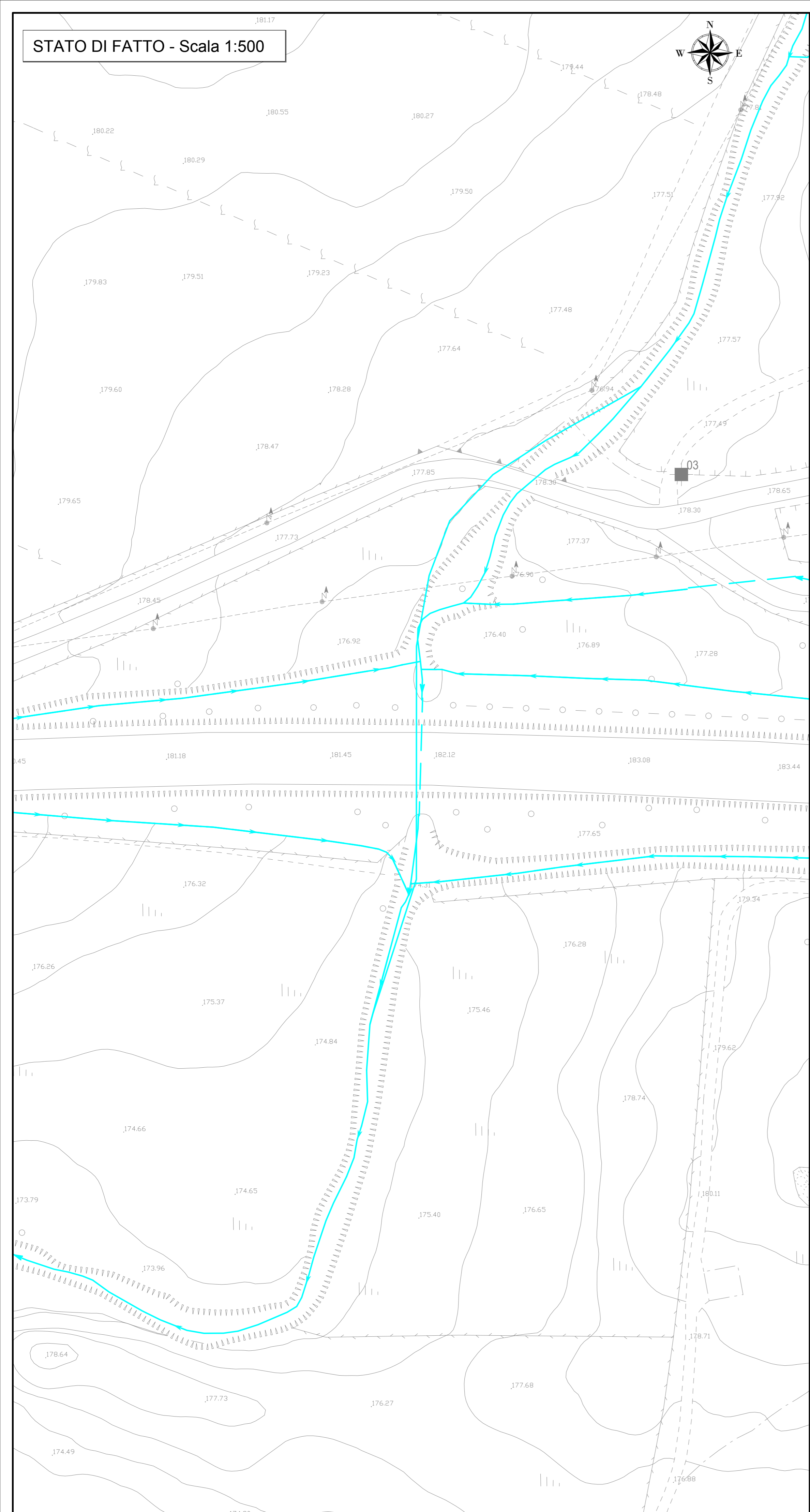
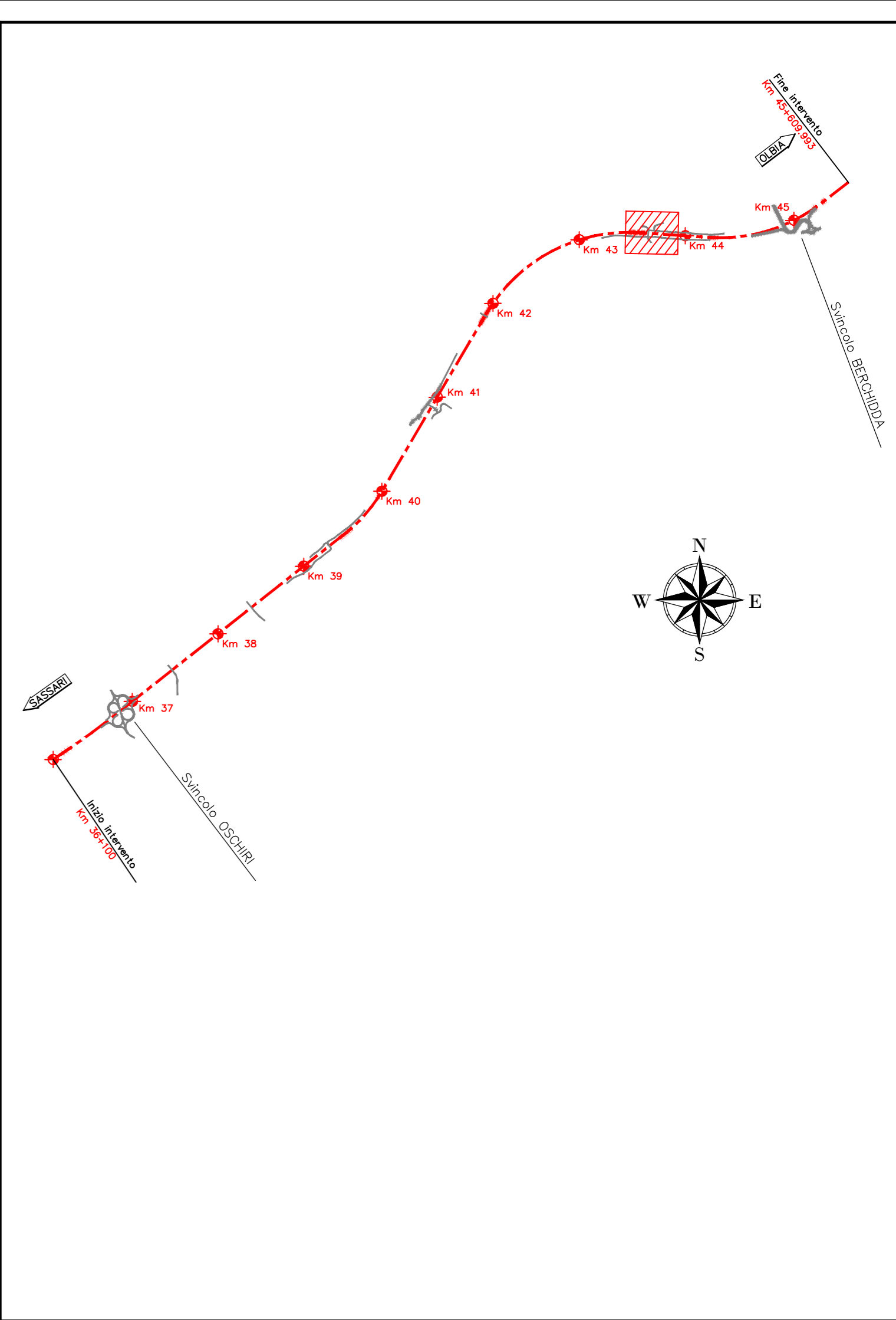
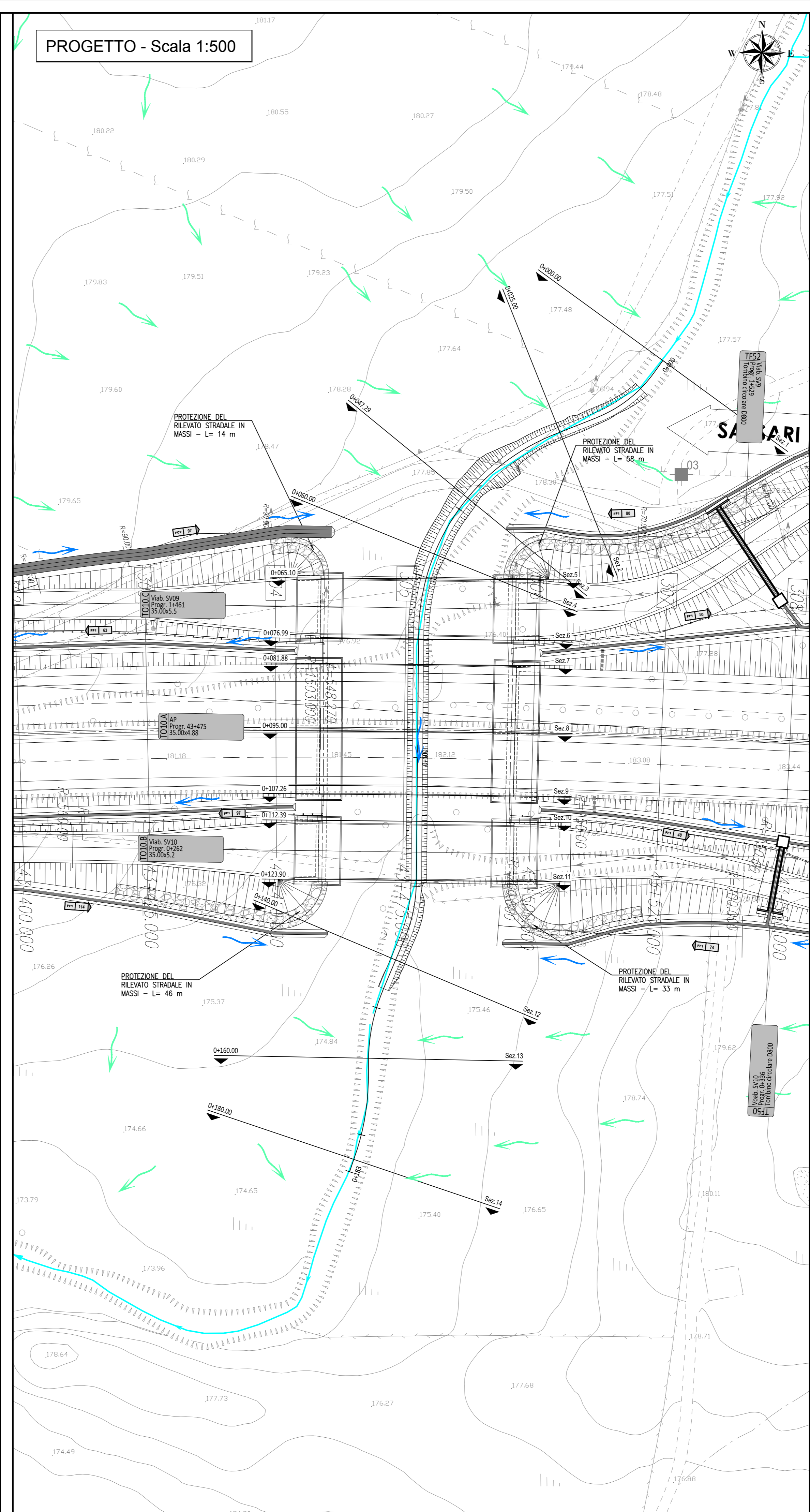


STATO DI FATTO - Scala 1:500



PROGETTO - Scala 1:500



  
 ANAS S.p.A.

  
 Commissario Governativo Delegato  
 OPCM n. 3869 del 23 aprile 2010  
 OPCM n. 3895 del 20/8/2010

  
 REGIONE SARDEGNA

**O.P.C.M. n. 3869 del 23/04/2010.** Disposizioni urgenti di protezione civile per fronteggiare l'emergenza determinatasi nel settore del traffico e della mobilità nelle province di Sassari ed Olbia - Tempio, in relazione alla strada statale Sassari - Olbia

**SOGGETTO ATTUATORE ANAS S.p.A.**

**ADEGUAMENTO AL TIPO B DELL'ITINERARIO SASSARI - OLBIA**

**LOTTO 4**

**DAL km 36+100 AL km 45+610**

**CIG 4658037DB8**

**PROGETTO ESECUTIVO**

VISTO: IL RESPONSABILE DEL PROCEDIMENTO Ing. Francesco Ruggieri	VISTO: IL RESPONSABILE DEL SERVIZIO PROGETTAZIONE	VISTO: IL DIRETTORE DEI LAVORI
--	---	--------------------------------

IMPRESA ESECUTRICE   <b>GRANDI LAVORI FINCOIS</b>	PROGETTAZIONE PROGETTAZIONE  <b>PROGIN</b> (Il Progettista) Ing. Raffaele Piccinini	Prof. Ing. Antonio Gimaldi (Responsabile integrazione delle Attività Specialistiche)  Dott. Gianluca Pandolfi Elmi (Geologo)  Ing. Michele Curiale (Coordinatore della Sicurezza in fase di Progettazione)
---	---	---

**IDROLOGIA ED IDRAULICA**  
**ATTRAVERSAMENTI ED INALVEAZIONI SECONDARIE**  
**TO10 - PLANIMETRIA**

CODICE PROGETTO	NOME FILE	REVISIONE	FOGLIO	SCALA:
DPICA03 E 1004	DPCA03E1004D02DRPP12C.DWG	C	DI	1:500
PROGETTO	UV. PROG. N. PROG.	CODICE ELABORATO		

C	OTTEMPERANZA PRESCRIZIONE GENIO CIVILE	OTTOBRE 2014	R. MALCOTTI	P. IORIO	R. PICCOLLO
B	REVISIONE A SEGUITO ISTRUTTORIA ANAS DEL 24-09-2014	OTTOBRE 2014	R. MALCOTTI	P. IORIO	R. PICCOLLO
A	EMISSIONE	MAGGIO 2014	R. MALCOTTI	P. IORIO	R. PICCOLLO
REV.	DESCRIZIONE	DATA	REDATTO	VERIFICATO	APPROVATO