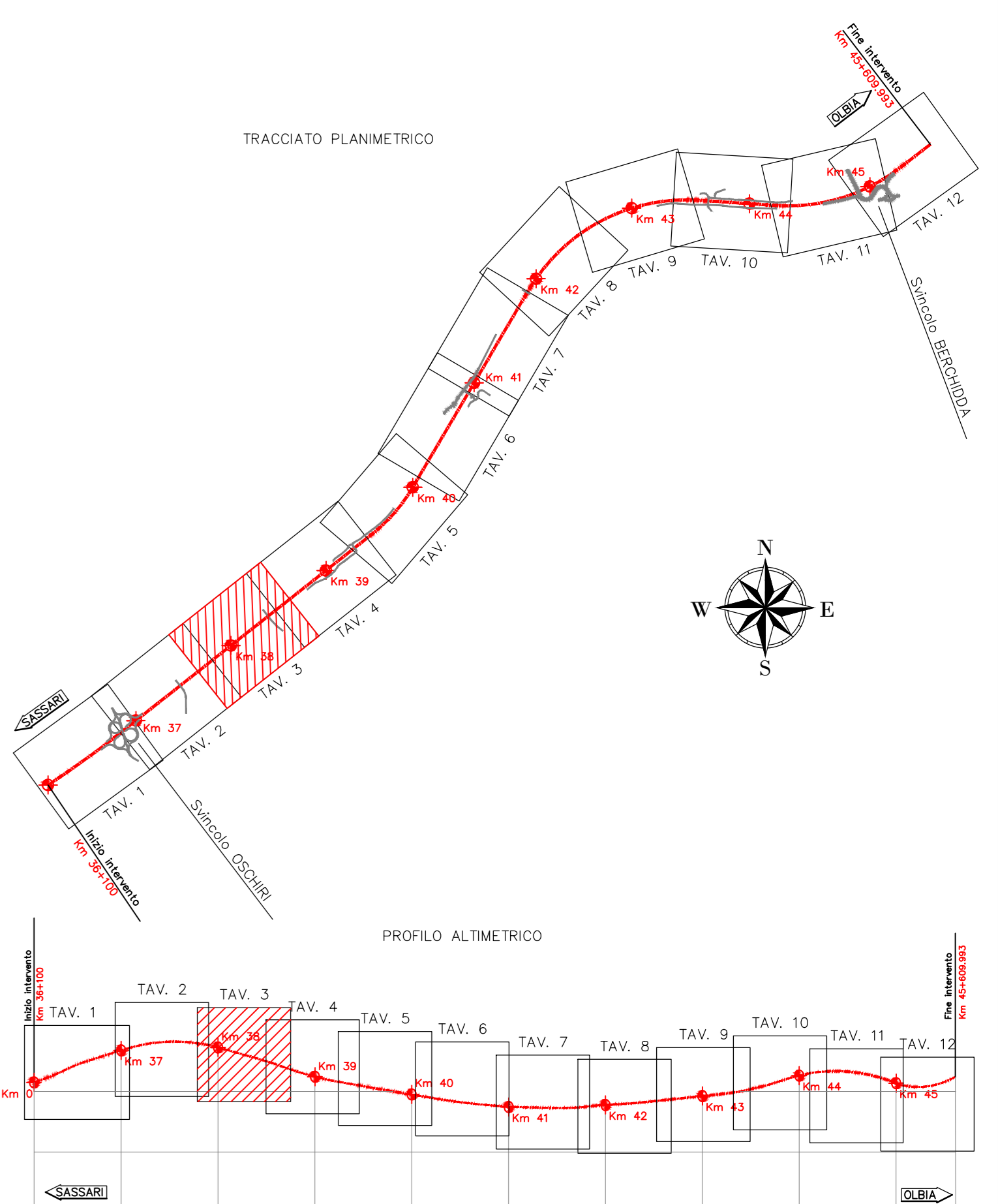
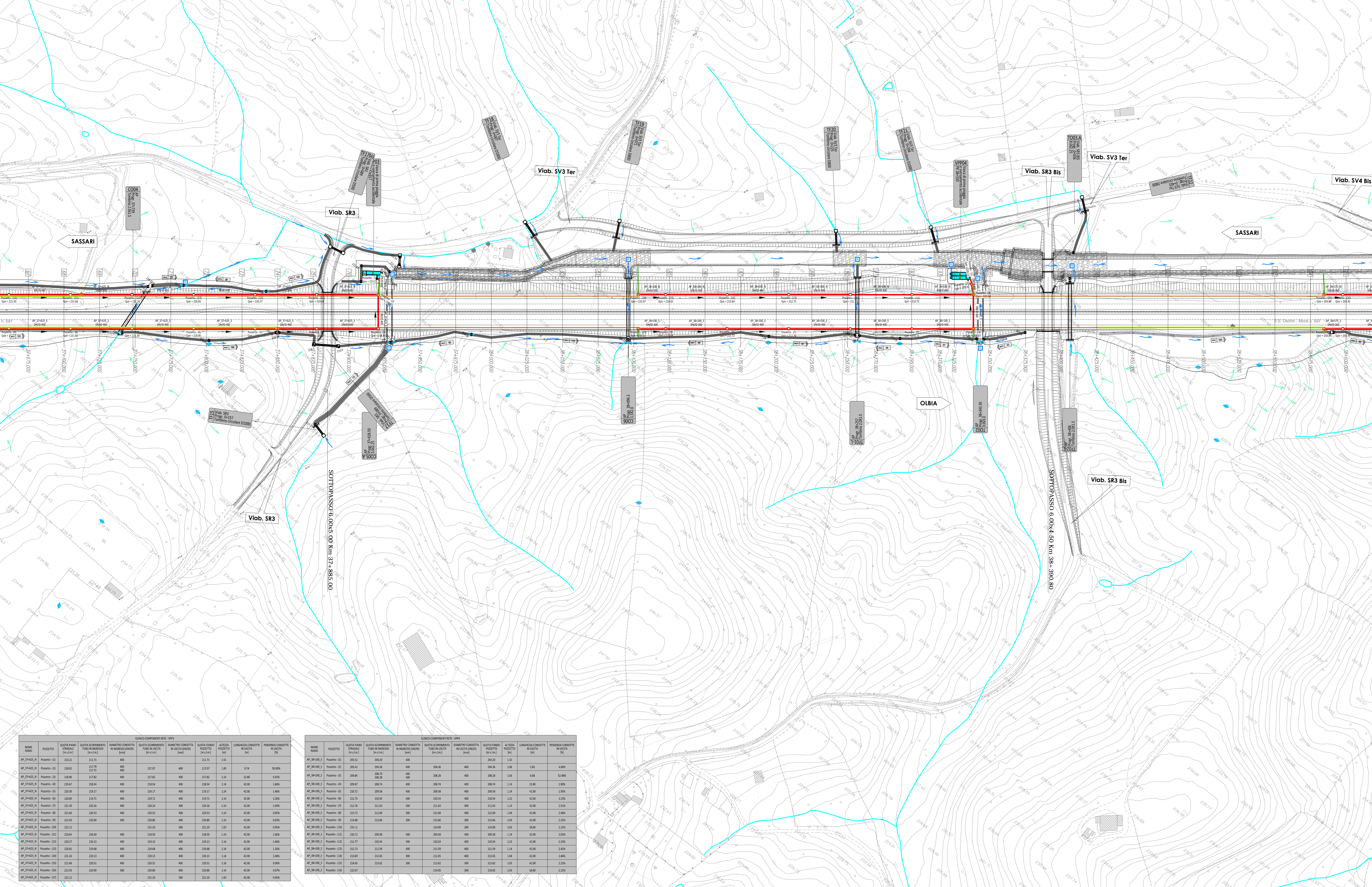


TIPOLOGIE FOSSI		
FOSSO IN TERRA	FOSSO RIVESTITO IN CLS	FOSSO RIVESTITO SUL FONDO IN CLS
FT1	FC1	FF1
FT2	FC2	FF2
FT3	FC3	FF3
FT4	FC4	FF4
FT5	FC5	FF5



LEGENDA

IDROGRAFIA

- RETIKOLO IDROGRAFICO
- DIREZIONE DRENAGGIO DI VERSANTE
- DIREZIONE DRENAGGIO PROGETTO
- DISPLUVIO
- IMPLUVIO

ATTRAVERSAMENTI E INALVEAZIONI

- TOMINI DI ATTRAVERSAMENTO IDRAULICO
- INALVEAZIONI IN PROGETTO
- BRIGLIE
- DIFESE SPONDALI

PIATTAFORMA

- COLLETTORI
- CANALETTA DI MARGINE
- CANALETTA GRIGLIATA DI MEZZERIA
- CUNETTA ALLA FRANCESE
- FOSSI DI GUARDIA IN TERRA
- FOSSI DI GUARDIA RIVESTITI SOLO SUL FONDO
- FOSSI DI GUARDIA RIVESTITI (in TRINCEA)

TEMATISMI GENERALI

- VASCA DI PRIMA PIOGGIA E SVERSAMENTO ACCIDENTALE

PRESIDI

- VASCA DI PRIMA PIOGGIA E SVERSAMENTO ACCIDENTALE

N.B.

- LA DISTANZA MASSIMA DI INTERASSE TRA I POZZETTI DI MANUTENZIONE È DI 42-45 m
- IL RICOPRIMENTO MINIMO DELLE CONDOTTE LONGITUDINALI È PARI A 0,70 m

SINTESI COMPONENTI SPA									
NOME	PROGETTO	QUOTA MANO (m s.l.m.)	QUOTA SCOPPIO (m s.l.m.)	DIAMETRO CONDOTTA IN RIVESTIMENTO (mm)	QUOTA SCOPPIO IN RIVESTIMENTO (m s.l.m.)	QUOTA MANO IN RIVESTIMENTO (m s.l.m.)	ALTEZZA PROTEZIONE (m)	UNIFORMITÀ (m)	PERCENTUALE
AP_38_003_3	Presidio (1)	233,2	233,5	400	233,5	233,5	1,5	5,74	92,0%
AP_38_003_3	Presidio (2)	233,2	233,5	400	233,2	233,2	1,5	5,74	92,0%
AP_38_003_3	Presidio (3)	233,2	233,5	400	233,2	233,2	1,5	5,74	92,0%
AP_38_003_3	Presidio (4)	233,2	233,5	400	233,2	233,2	1,5	5,74	92,0%
AP_38_003_3	Presidio (5)	233,2	233,5	400	233,2	233,2	1,5	5,74	92,0%
AP_38_003_3	Presidio (6)	233,2	233,5	400	233,2	233,2	1,5	5,74	92,0%
AP_38_003_3	Presidio (7)	233,2	233,5	400	233,2	233,2	1,5	5,74	92,0%
AP_38_003_3	Presidio (8)	233,2	233,5	400	233,2	233,2	1,5	5,74	92,0%
AP_38_003_3	Presidio (9)	233,2	233,5	400	233,2	233,2	1,5	5,74	92,0%
AP_38_003_3	Presidio (10)	233,2	233,5	400	233,2	233,2	1,5	5,74	92,0%
AP_38_003_3	Presidio (11)	233,2	233,5	400	233,2	233,2	1,5	5,74	92,0%
AP_38_003_3	Presidio (12)	233,2	233,5	400	233,2	233,2	1,5	5,74	92,0%
AP_38_003_3	Presidio (13)	233,2	233,5	400	233,2	233,2	1,5	5,74	92,0%
AP_38_003_3	Presidio (14)	233,2	233,5	400	233,2	233,2	1,5	5,74	92,0%
AP_38_003_3	Presidio (15)	233,2	233,5	400	233,2	233,2	1,5	5,74	92,0%
AP_38_003_3	Presidio (16)	233,2	233,5	400	233,2	233,2	1,5	5,74	92,0%
AP_38_003_3	Presidio (17)	233,2	233,5	400	233,2	233,2	1,5	5,74	92,0%

SINTESI COMPONENTI SPA									
NOME	PROGETTO	QUOTA MANO (m s.l.m.)	QUOTA SCOPPIO (m s.l.m.)	DIAMETRO CONDOTTA IN RIVESTIMENTO (mm)	QUOTA SCOPPIO IN RIVESTIMENTO (m s.l.m.)	QUOTA MANO IN RIVESTIMENTO (m s.l.m.)	ALTEZZA PROTEZIONE (m)	UNIFORMITÀ (m)	PERCENTUALE
AP_38_003_3	Presidio (1)	233,2	233,5	400	233,2	233,2	1,5	5,74	92,0%
AP_38_003_3	Presidio (2)	233,2	233,5	400	233,2	233,2	1,5	5,74	92,0%
AP_38_003_3	Presidio (3)	233,2	233,5	400	233,2	233,2	1,5	5,74	92,0%
AP_38_003_3	Presidio (4)	233,2	233,5	400	233,2	233,2	1,5	5,74	92,0%
AP_38_003_3	Presidio (5)	233,2	233,5	400	233,2	233,2	1,5	5,74	92,0%
AP_38_003_3	Presidio (6)	233,2	233,5	400	233,2	233,2	1,5	5,74	92,0%
AP_38_003_3	Presidio (7)	233,2	233,5	400	233,2	233,2	1,5	5,74	92,0%
AP_38_003_3	Presidio (8)	233,2	233,5	400	233,2	233,2	1,5	5,74	92,0%
AP_38_003_3	Presidio (9)	233,2	233,5	400	233,2	233,2	1,5	5,74	92,0%
AP_38_003_3	Presidio (10)	233,2	233,5	400	233,2	233,2	1,5	5,74	92,0%
AP_38_003_3	Presidio (11)	233,2	233,5	400	233,2	233,2	1,5	5,74	92,0%
AP_38_003_3	Presidio (12)	233,2	233,5	400	233,2	233,2	1,5	5,74	92,0%
AP_38_003_3	Presidio (13)	233,2	233,5	400	233,2	233,2	1,5	5,74	92,0%
AP_38_003_3	Presidio (14)	233,2	233,5	400	233,2	233,2	1,5	5,74	92,0%
AP_38_003_3	Presidio (15)	233,2	233,5	400	233,2	233,2	1,5	5,74	92,0%
AP_38_003_3	Presidio (16)	233,2	233,5	400	233,2	233,2	1,5	5,74	92,0%
AP_38_003_3	Presidio (17)	233,2	233,5	400	233,2	233,2	1,5	5,74	92,0%

ANAS S.p.A.

Commissario Governativo Delegato
OPCM n. 3869 del 23 aprile 2010
OPCM n. 3895 del 20/6/2010

REGIONE SARDEGNA

O.P.C.M. n. 3869 del 23/04/2010. Disposizioni urgenti di protezione civile per fronteggiare l'emergenza determinatasi nel settore del traffico e della mobilità nelle province di Sassari ed Olbia - Tempio, in relazione alla strada statale Sassari - Olbia

SOGGETTO ATTUATORE ANAS S.p.A.

ADEGUAMENTO AL TIPO B DELL'ITINERARIO SASSARI - OLBIA

LOTTO 4

DAL km 36+100 AL km 45+610

CIG 4658037DB8

PROGETTO ESECUTIVO

VISTO IL RESPONSABILE DEL PROCEDIMENTO Ing. Francesco Ruggeri	VISTO IL RESPONSABILE DEL SERVIZIO PROGETTAZIONE	VISTO IL DIRETTORE DEI LAVORI
--	--	-------------------------------

GRANDI LAVORI PROGETTI SPA

PROGIN

IDROLOGIA ED IDRAULICA

IDRAULICA DI PIATTAFORMA E PRESIDI

PLANIMETRIE IDRAULICHE DI PROGETTO - TAV. 3

REVISIONE	FOGLIO	SCALA
03	12	1:1000

REV.	DESCRIZIONE	DATA	REDATTO	VERIFICATO	APPROVATO
A	EMMISSIONE				
B	REVISIONE A SEGUITO STRUTTURA ANAS DEL 06-11-2014				
C	REVISIONE A SEGUITO STRUTTURA ANAS DEL 24-09-2014				