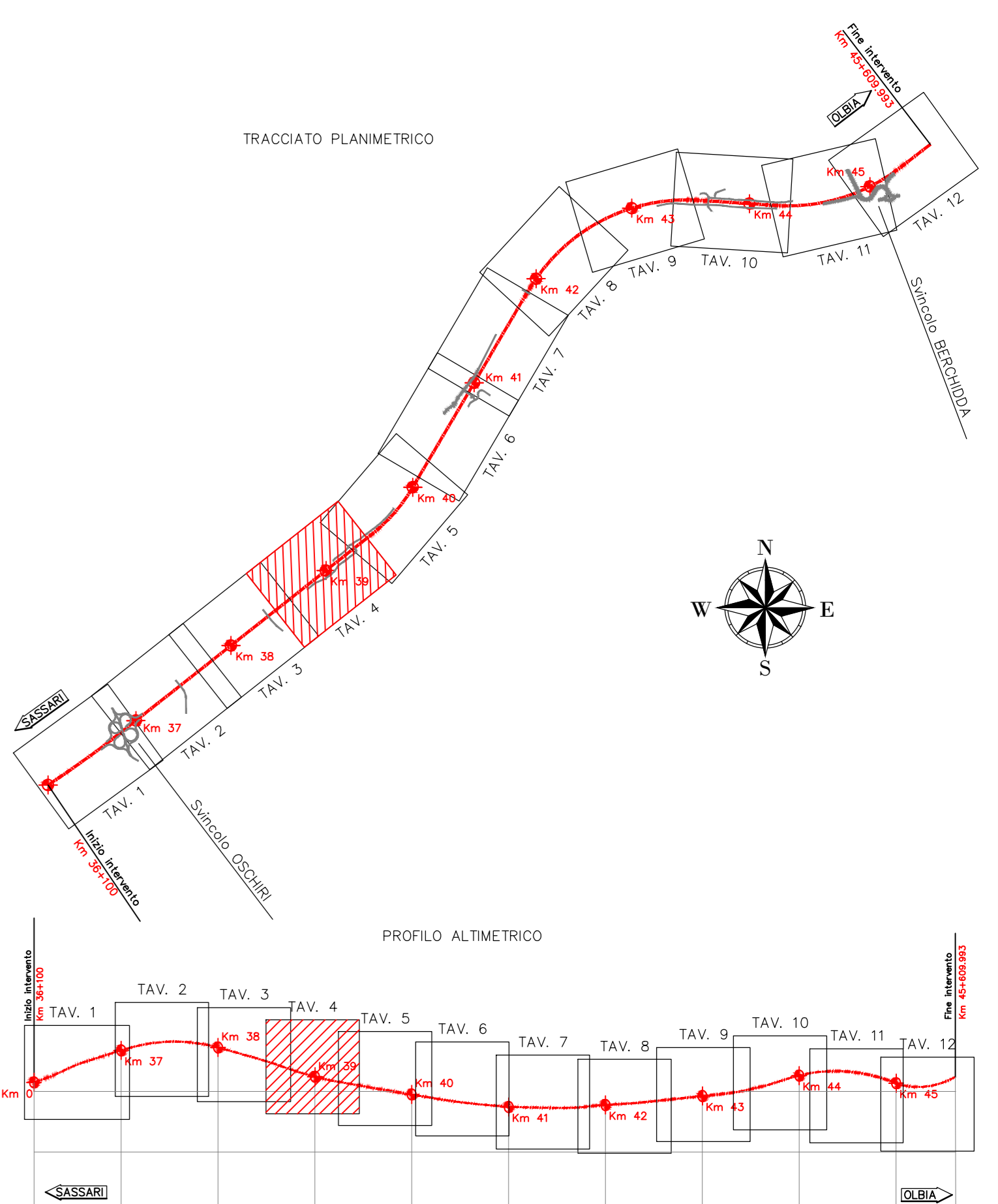
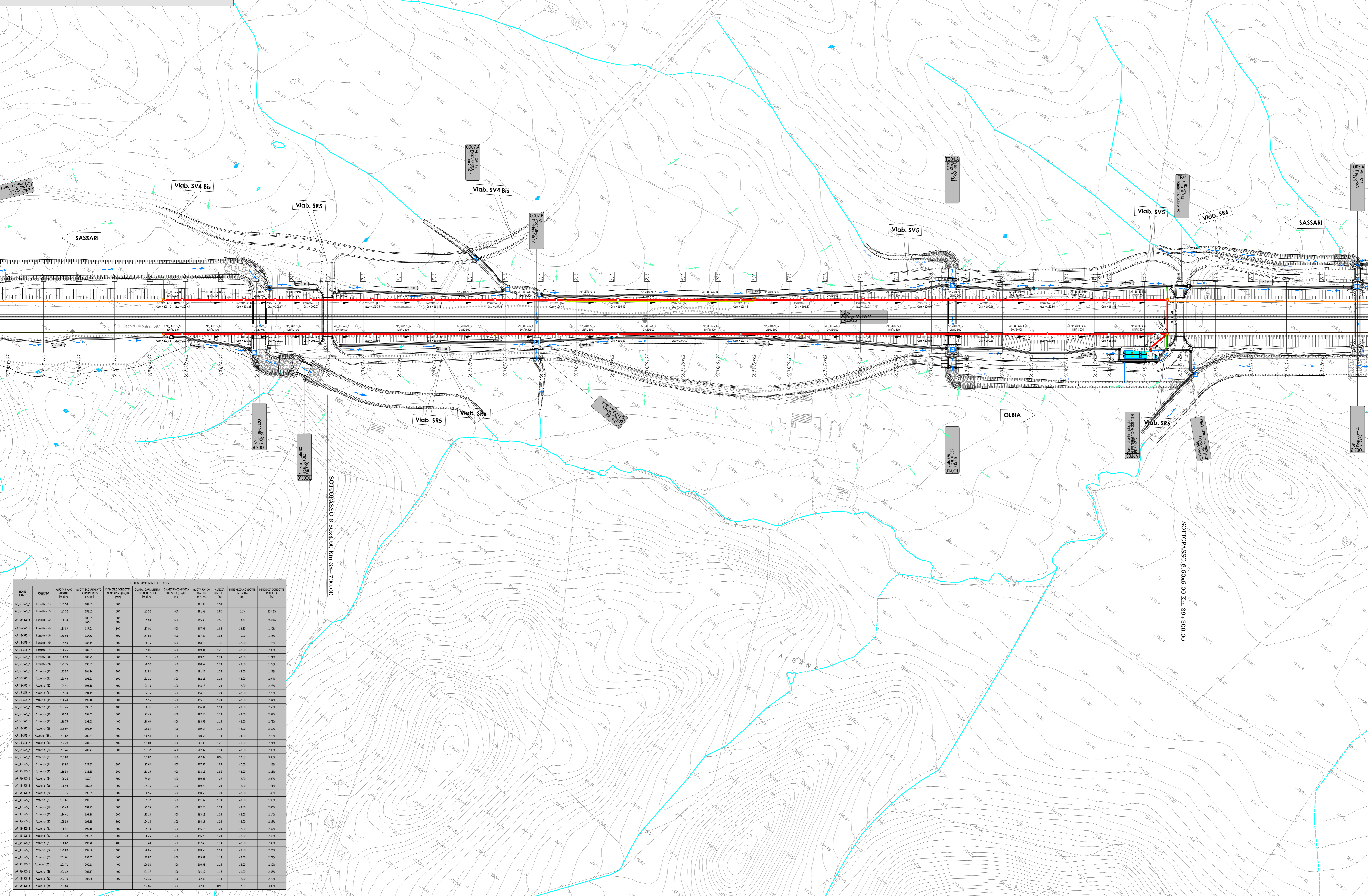


TIPOLOGIE FOSSI		
FOSSO IN TERRA	FOSSO RIVESTITO IN CLS	FOSSO RIVESTITO SUL FONDO IN CLS
FT1	FC1	FF1
FT2	FC2	FF2
FT3	FC3	FF3
FT4	FC4	FF4
FT5	FC5	FF5



LEGENDA

IDROGRAFIA

- RETIICOLO IDROGRAFICO
- DIREZIONE DRENAGGIO DI VERSANTE
- DIREZIONE DRENAGGIO PROGETTO
- DISPLUVIO
- IMPLUVIO

ATTRAVERSAMENTI E INALVEAZIONI

- TOMBINI DI ATTRAVERSAMENTO IDRAULICO
- INALVEAZIONI IN PROGETTO
- BRIGLIE
- DIFESE SPONDALE

PIATTAFORMA

- COLLETTORI
- CANALETTA DI MARGINE
- CANALETTA GRIGLIATA DI MEZZERIA
- CUNETTA ALLA FRANCESE
- FOSSI DI GUARDIA IN TERRA
- FOSSI DI GUARDIA RIVESTITI SOLO SUL FONDO
- FOSSI DI GUARDIA RIVESTITI (IN TRINCEA)

PRESDI

- VASCA DI PRIMA PIOGGIA E SVERSAMENTO ACCIDENTALE

N.B.
 - LA DISTANZA MASSIMA DI INTERASSE TRA I POZZETTI DI MANUTENZIONE È DI 42-45 m
 - IL RICOPRIMENTO MINIMO DELLE CONDOTTE LONGITUDINALI È PARI A 0,70 m

SILICIO COMPONENTARE - VMS										
NUM. LINEA	PROGETTO	QUOTA MAN. SPONDALE (m)	QUOTA DI FONDO (m)	INCLINAZIONE (°)	INCLINAZIONE (°)	INCLINAZIONE (°)	INCLINAZIONE (°)	INCLINAZIONE (°)	INCLINAZIONE (°)	PERCENTUALE
AP.38-OT.3	Progetto 01	182,53	182,53	800	181,52	800	181,52	1,80	8,75	25,4%
AP.38-OT.3	Progetto 02	188,39	188,39	800	187,38	800	187,38	2,19	11,78	36,4%
AP.38-OT.3	Progetto 03	188,39	187,38	800	187,38	800	187,38	1,89	22,86	1,9%
AP.38-OT.3	Progetto 04	188,39	187,38	800	187,38	800	187,38	1,95	40,06	1,6%
AP.38-OT.3	Progetto 05	188,39	187,38	800	187,38	800	187,38	1,99	42,06	2,2%
AP.38-OT.3	Progetto 06	188,39	187,38	800	187,38	800	187,38	1,99	42,06	2,2%
AP.38-OT.3	Progetto 07	188,39	187,38	800	187,38	800	187,38	1,99	42,06	2,2%
AP.38-OT.3	Progetto 08	188,39	187,38	800	187,38	800	187,38	1,99	42,06	2,2%
AP.38-OT.3	Progetto 09	188,39	187,38	800	187,38	800	187,38	1,99	42,06	2,2%
AP.38-OT.3	Progetto 10	188,39	187,38	800	187,38	800	187,38	1,99	42,06	2,2%
AP.38-OT.3	Progetto 11	188,39	187,38	800	187,38	800	187,38	1,99	42,06	2,2%
AP.38-OT.3	Progetto 12	188,39	187,38	800	187,38	800	187,38	1,99	42,06	2,2%
AP.38-OT.3	Progetto 13	188,39	187,38	800	187,38	800	187,38	1,99	42,06	2,2%
AP.38-OT.3	Progetto 14	188,39	187,38	800	187,38	800	187,38	1,99	42,06	2,2%
AP.38-OT.3	Progetto 15	188,39	187,38	800	187,38	800	187,38	1,99	42,06	2,2%
AP.38-OT.3	Progetto 16	188,39	187,38	800	187,38	800	187,38	1,99	42,06	2,2%
AP.38-OT.3	Progetto 17	188,39	187,38	800	187,38	800	187,38	1,99	42,06	2,2%
AP.38-OT.3	Progetto 18	188,39	187,38	800	187,38	800	187,38	1,99	42,06	2,2%
AP.38-OT.3	Progetto 19	188,39	187,38	800	187,38	800	187,38	1,99	42,06	2,2%
AP.38-OT.3	Progetto 20	188,39	187,38	800	187,38	800	187,38	1,99	42,06	2,2%
AP.38-OT.3	Progetto 21	188,39	187,38	800	187,38	800	187,38	1,99	42,06	2,2%
AP.38-OT.3	Progetto 22	188,39	187,38	800	187,38	800	187,38	1,99	42,06	2,2%
AP.38-OT.3	Progetto 23	188,39	187,38	800	187,38	800	187,38	1,99	42,06	2,2%
AP.38-OT.3	Progetto 24	188,39	187,38	800	187,38	800	187,38	1,99	42,06	2,2%
AP.38-OT.3	Progetto 25	188,39	187,38	800	187,38	800	187,38	1,99	42,06	2,2%
AP.38-OT.3	Progetto 26	188,39	187,38	800	187,38	800	187,38	1,99	42,06	2,2%
AP.38-OT.3	Progetto 27	188,39	187,38	800	187,38	800	187,38	1,99	42,06	2,2%
AP.38-OT.3	Progetto 28	188,39	187,38	800	187,38	800	187,38	1,99	42,06	2,2%
AP.38-OT.3	Progetto 29	188,39	187,38	800	187,38	800	187,38	1,99	42,06	2,2%
AP.38-OT.3	Progetto 30	188,39	187,38	800	187,38	800	187,38	1,99	42,06	2,2%
AP.38-OT.3	Progetto 31	188,39	187,38	800	187,38	800	187,38	1,99	42,06	2,2%
AP.38-OT.3	Progetto 32	188,39	187,38	800	187,38	800	187,38	1,99	42,06	2,2%
AP.38-OT.3	Progetto 33	188,39	187,38	800	187,38	800	187,38	1,99	42,06	2,2%
AP.38-OT.3	Progetto 34	188,39	187,38	800	187,38	800	187,38	1,99	42,06	2,2%
AP.38-OT.3	Progetto 35	188,39	187,38	800	187,38	800	187,38	1,99	42,06	2,2%
AP.38-OT.3	Progetto 36	188,39	187,38	800	187,38	800	187,38	1,99	42,06	2,2%
AP.38-OT.3	Progetto 37	188,39	187,38	800	187,38	800	187,38	1,99	42,06	2,2%
AP.38-OT.3	Progetto 38	188,39	187,38	800	187,38	800	187,38	1,99	42,06	2,2%
AP.38-OT.3	Progetto 39	188,39	187,38	800	187,38	800	187,38	1,99	42,06	2,2%
AP.38-OT.3	Progetto 40	188,39	187,38	800	187,38	800	187,38	1,99	42,06	2,2%

ANAS S.p.A.

Commissario Governativo Delegato
OPCM n. 3869 del 23 aprile 2010
OPCM n. 3895 del 20/6/2010

REGIONE SARDEGNA

O.P.C.M. n. 3869 del 23/04/2010. Disposizioni urgenti di protezione civile per fronteggiare l'emergenza determinatasi nel settore del traffico e della mobilità nelle province di Sassari ed Olbia - Tempio, in relazione alla strada statale Sassari - Olbia

SOGGETTO ATTUATORE ANAS S.p.A.

ADEGUAMENTO AL TIPO B DELL'ITINERARIO SASSARI - OLBIA

LOTTO 4

DAL km 36+100 AL km 45+610

CIG 4658037DB8

PROGETTO ESECUTIVO

VISTO IL RESPONSABILE DEL PROCEDIMENTO

Ing. Francesco Ruggeri

VISTO IL RESPONSABILE DEL SERVIZIO PROGETTAZIONE

Prof. Ing. Antonio Cimatti
(Responsabile Ingegnere delle Attività Specialistiche)

VISTO IL DIRETTORE DEI LAVORI

Dot. Gianluca Pandolfi Etti
(Responsabile Ingegnere delle Attività Specialistiche)

GRUPPO LAVORI PROGETTO

PROGIN

IDROLOGIA ED IDRAULICA

IDRAULICA DI PIATTAFORMA E PRESIDI

PLANIMETRIE IDRAULICHE DI PROGETTO - TAV. 4

PROGETTO	UN. PROJ.	N. PROJ.	NOME FILE	REVISIONE	FOGLIO	SCALA
OPCA03	E	104	D:\PROJ\104\IDR\IDR01-12E.DWG	1	04	1:1000

REV.	DESCRIZIONE	DATA	REDATTO	VERIFICATO	APPROVATO
E	CONFERENZA PRESCRIZIONI GENERALI	15/05/2014	A. MANTOVANI	F. MANTOVANI	A. MANTOVANI
C	REVISIONE A SEGUITO STRUTTURA ANAS DEL 06/11/2014	06/11/2014	A. MANTOVANI	F. MANTOVANI	A. MANTOVANI
B	REVISIONE A SEGUITO STRUTTURA ANAS DEL 24/09/2014	24/09/2014	A. MANTOVANI	F. MANTOVANI	A. MANTOVANI
A	EMISSIONE	06/02/2014	A. MANTOVANI	F. MANTOVANI	A. MANTOVANI