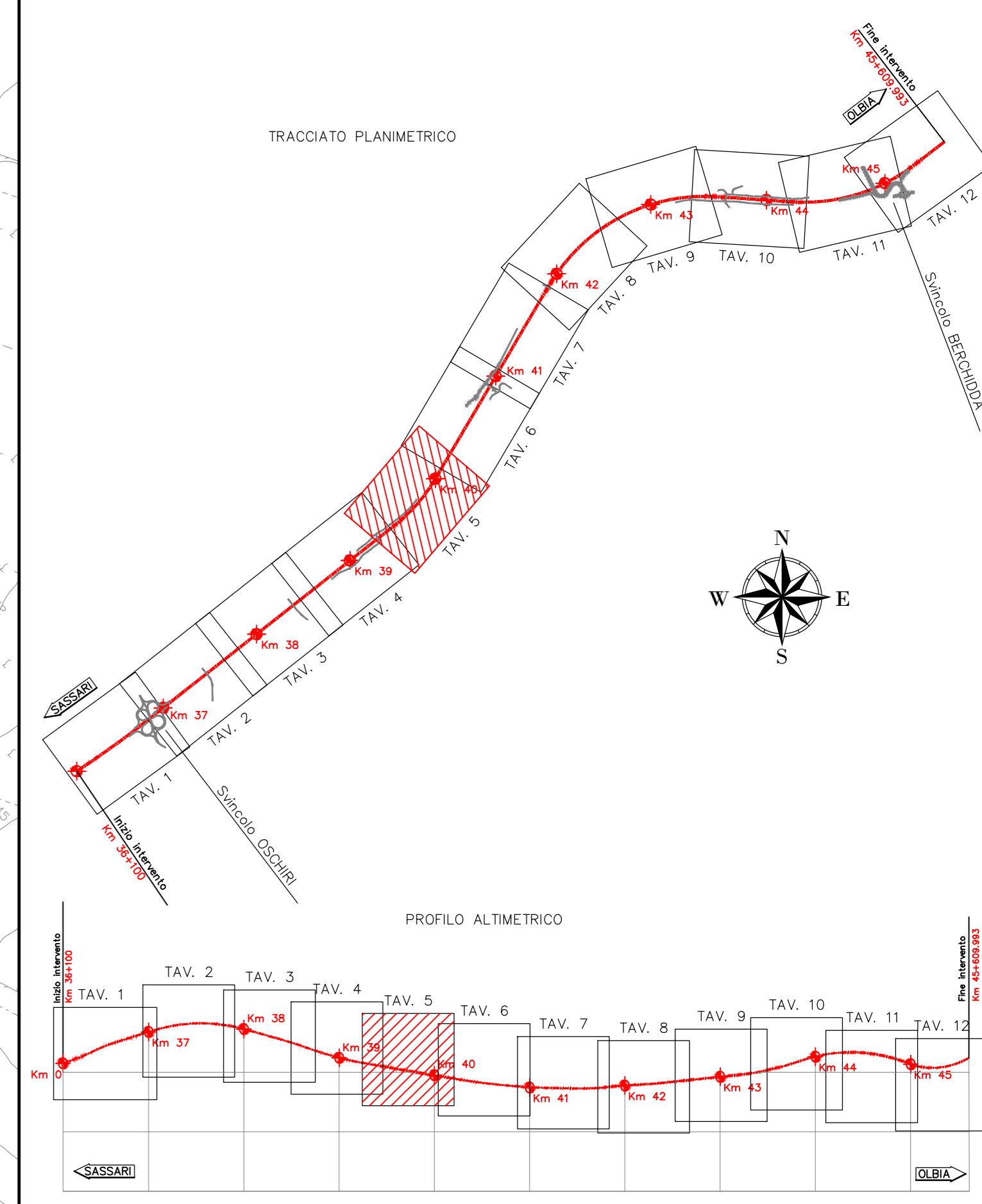
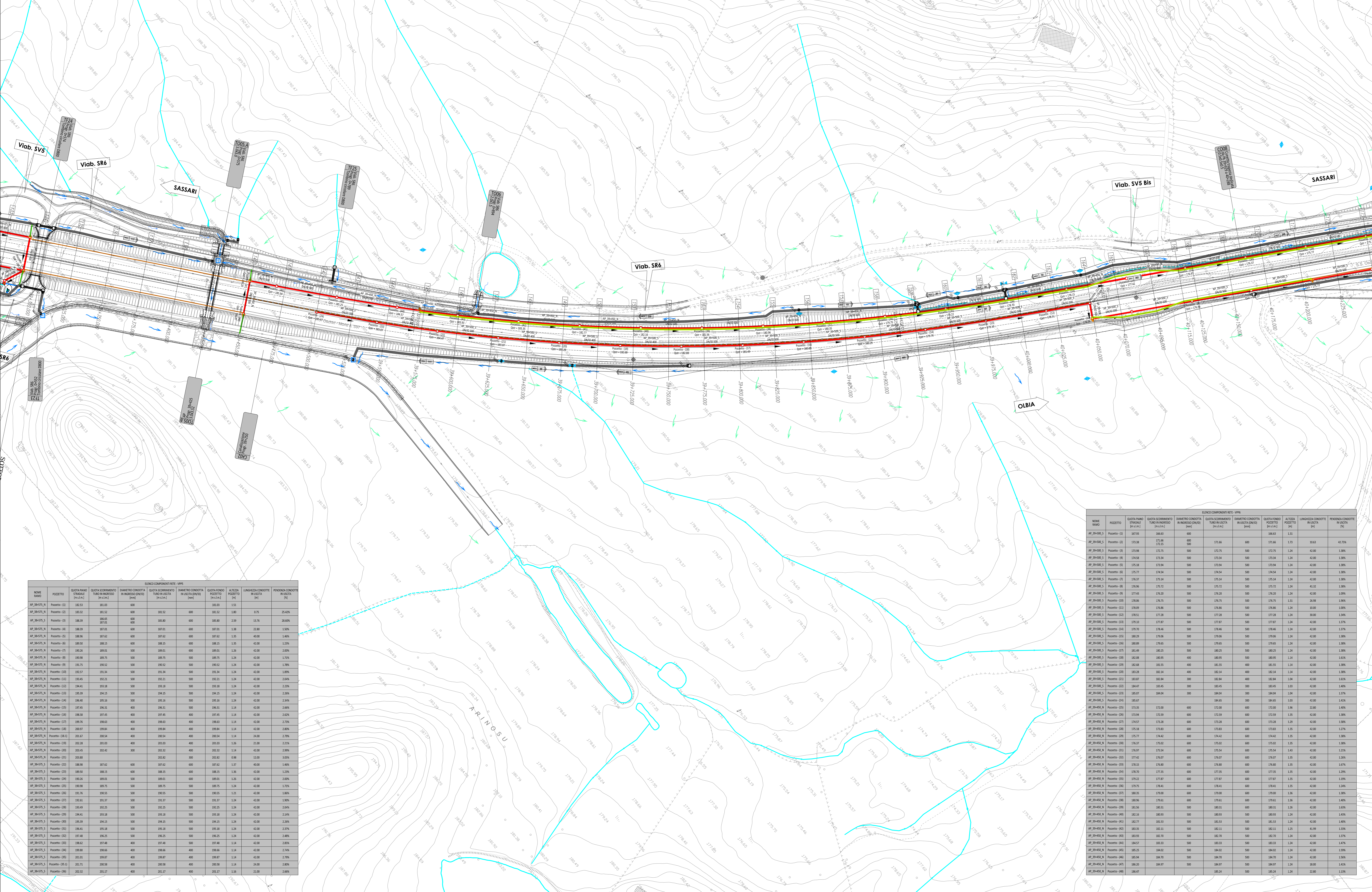


PLANIMETRIA IDRAULICA DI PROGETTO - Scala 1:1000

TIPOLOGIE FOSSI

FOSSO IN TERRA	FOSSO RIVESTITO IN CLS	FOSSO RIVESTITO SUL FONDO IN CLS
FT1 	FC1 	FF1
FT2 	FC2 	FF2
FT3 	FC3 	FF3
FT4 	FC4 	FF4
FT5 	FC5 	FF5



LEGENDA

- IDROGRAFIA**
 - RETIKOLO IDROGRAFICO
 - DIREZIONE DRENAGGIO DI VERSANTE
 - DIREZIONE DRENAGGIO PROGETTO
 - DISPLUVIO
 - IMPLUVIO
- ATTRAVERSAMENTI E INALVEAZIONI**
 - TOMBINI DI ATTRAVERSAMENTO IDRAULICO
 - INALVEAZIONI IN PROGETTO
 - BRIGLIE
 - DIFESE SPONDALE
- PIATTAFORMA**
 - COLLETTORI
 - CANALETTA DI MARGINE
 - CANALETTA GRIGLIATA DI MEZZERIA
 - CUNETTA ALLA FRANCESE
 - FOSSI DI GUARDIA IN TERRA
 - FOSSI DI GUARDIA RIVESTITI SOLO SUL FONDO
 - FOSSI DI GUARDIA RIVESTITI (IN TRINCEA)
- TEMATISMI GENERALI**
- PRESIDI**
 - VASCA DI PRIMA PIOGGIA E SVERSAMENTO ACCIDENTALE

N.B. - LA DISTANZA MASSIMA DI INTERASSE TRA I POZZETTI DI MANUTENZIONE È DI 42-45 m
- IL RICOPRIMENTO MINIMO DELLE CONDOTTE LONGITUDINALI È PARI A 0.70 m

NOVE	PROGETTO	QUOTA FINALE [m s.l.m.]	QUOTA SCORRIMENTO IN MEDIO [m s.l.m.]	DIAMETRO CONDOTTA IN MEDIO [mm]	DIAMETRO CONDOTTA IN FIANCO [mm]	QUOTA FONDO [m s.l.m.]	ALTEZZA [m]	LUNGHEZZA CONDOTTE [m]	PERCENTUALE CONDOTTE [m]
AP_36455_N	Presidio (2)	182.12	182.12	600	182.12	182.12	1.0	0.75	24.26
AP_36455_N	Presidio (3)	188.28	188.28	600	188.28	188.28	1.0	13.75	28.06
AP_36455_N	Presidio (4)	188.28	187.02	600	187.02	187.02	1.0	23.80	15.08
AP_36455_N	Presidio (5)	188.28	187.42	600	187.42	187.42	1.0	42.00	14.90
AP_36455_N	Presidio (6)	189.70	189.70	600	189.70	189.70	1.0	42.00	13.94
AP_36455_N	Presidio (7)	188.62	188.62	600	188.62	188.62	1.0	42.00	2.80
AP_36455_N	Presidio (8)	186.18	186.18	500	186.18	186.18	1.0	42.00	1.10
AP_36455_N	Presidio (9)	185.75	185.75	500	185.75	185.75	1.0	42.00	1.86
AP_36455_N	Presidio (10)	183.37	183.37	500	183.37	183.37	1.0	42.00	1.80
AP_36455_N	Presidio (11)	184.42	184.42	500	184.42	184.42	1.0	42.00	1.84
AP_36455_N	Presidio (12)	184.41	184.41	500	184.41	184.41	1.0	42.00	1.20
AP_36455_N	Presidio (13)	185.79	185.79	500	185.79	185.79	1.0	42.00	2.26
AP_36455_N	Presidio (14)	184.41	184.41	500	184.41	184.41	1.0	42.00	2.84
AP_36455_N	Presidio (15)	187.42	187.42	400	187.42	187.42	1.0	42.00	2.80
AP_36455_N	Presidio (16)	188.28	188.28	400	188.28	188.28	1.0	42.00	2.84
AP_36455_N	Presidio (17)	188.62	188.62	400	188.62	188.62	1.0	42.00	3.78
AP_36455_N	Presidio (18)	200.87	200.87	400	200.87	200.87	1.0	42.00	2.80
AP_36455_N	Presidio (19)	181.67	181.67	400	181.67	181.67	1.0	34.00	2.78
AP_36455_N	Presidio (20)	182.20	182.20	400	182.20	182.20	1.0	21.00	2.75
AP_36455_N	Presidio (21)	188.62	188.62	500	188.62	188.62	1.0	42.00	1.96
AP_36455_N	Presidio (22)	188.62	188.62	500	188.62	188.62	1.0	42.00	1.78
AP_36455_N	Presidio (23)	188.62	188.62	600	188.62	188.62	1.0	42.00	1.88
AP_36455_N	Presidio (24)	185.75	185.75	500	185.75	185.75	1.0	42.00	1.86
AP_36455_N	Presidio (25)	183.37	183.37	500	183.37	183.37	1.0	42.00	1.86
AP_36455_N	Presidio (26)	188.28	188.28	500	188.28	188.28	1.0	42.00	2.00
AP_36455_N	Presidio (27)	188.28	188.28	500	188.28	188.28	1.0	31.00	2.88

NOVE	PROGETTO	QUOTA FINALE [m s.l.m.]	QUOTA SCORRIMENTO IN MEDIO [m s.l.m.]	DIAMETRO CONDOTTA IN MEDIO [mm]	DIAMETRO CONDOTTA IN FIANCO [mm]	QUOTA FONDO [m s.l.m.]	ALTEZZA [m]	LUNGHEZZA CONDOTTE [m]	PERCENTUALE CONDOTTE [m]
AP_36455_N	Presidio (28)	187.42	187.42	600	187.42	187.42	1.0	42.00	43.70
AP_36455_N	Presidio (29)	173.28	173.28	600	173.28	173.28	1.0	33.63	43.70
AP_36455_N	Presidio (30)	173.28	173.28	600	173.28	173.28	1.0	42.00	1.88
AP_36455_N	Presidio (31)	173.28	173.28	600	173.28	173.28	1.0	42.00	1.88
AP_36455_N	Presidio (32)	173.28	173.28	600	173.28	173.28	1.0	42.00	1.88
AP_36455_N	Presidio (33)	173.28	173.28	600	173.28	173.28	1.0	42.00	1.88
AP_36455_N	Presidio (34)	173.28	173.28	600	173.28	173.28	1.0	42.00	1.88
AP_36455_N	Presidio (35)	173.28	173.28	600	173.28	173.28	1.0	42.00	1.88
AP_36455_N	Presidio (36)	173.28	173.28	600	173.28	173.28	1.0	42.00	1.88
AP_36455_N	Presidio (37)	173.28	173.28	600	173.28	173.28	1.0	42.00	1.88
AP_36455_N	Presidio (38)	173.28	173.28	600	173.28	173.28	1.0	42.00	1.88
AP_36455_N	Presidio (39)	173.28	173.28	600	173.28	173.28	1.0	42.00	1.88
AP_36455_N	Presidio (40)	173.28	173.28	600	173.28	173.28	1.0	42.00	1.88
AP_36455_N	Presidio (41)	173.28	173.28	600	173.28	173.28	1.0	42.00	1.88
AP_36455_N	Presidio (42)	173.28	173.28	600	173.28	173.28	1.0	42.00	1.88
AP_36455_N	Presidio (43)	173.28	173.28	600	173.28	173.28	1.0	42.00	1.88
AP_36455_N	Presidio (44)	173.28	173.28	600	173.28	173.28	1.0	42.00	1.88
AP_36455_N	Presidio (45)	173.28	173.28	600	173.28	173.28	1.0	42.00	1.88
AP_36455_N	Presidio (46)	173.28	173.28	600	173.28	173.28	1.0	42.00	1.88
AP_36455_N	Presidio (47)	173.28	173.28	600	173.28	173.28	1.0	42.00	1.88
AP_36455_N	Presidio (48)	173.28	173.28	600	173.28	173.28	1.0	42.00	1.88

ANAS S.p.A. - **Commissario Governativo Delegato** (OPCM n. 3869 del 23 aprile 2010, OPCM n. 3895 del 20/6/2010) - **REGIONE SARDEGNA**

O.P.C.M. n. 3869 del 23/04/2010. Disposizioni urgenti di protezione civile per fronteggiare l'emergenza determinatasi nel settore del traffico e della mobilità nelle province di Sassari ed Olbia - Tempio, in relazione alla strada statale Sassari - Olbia

SOGGETTO ATTUATORE ANAS S.p.A.

ADEGUAMENTO AL TIPO B DELL'ITINERARIO SASSARI - OLBIA

LOTTO 4

DAL KM 36+100 AL KM 45+610

CIG 468037DB8

PROGETTO ESECUTIVO

ISTITUTO TECNICO "G. PASCOLI" - CAGLIARI

ING. FRANCESCO RUGGERI

ING. ANTONIO CIGNARDI (Responsabile Progetto)

ING. CLAUDIA PANDOLFI ELEM (Responsabile Progetto)

ING. MICHELE CURATELLE (Coordinatore della Consulenza e della Progettazione)

IDROLOGIA ED IDRAULICA

IDRAULICA DI PIATTAFORMA E PRESIDI

PLANIMETRIA IDRAULICHE DI PROGETTO - TAV. 5

REVISIONE	FOGLIO	SCALA
05	12	1:1000

REVISIONE	FOGLIO	SCALA
05	12	1:1000