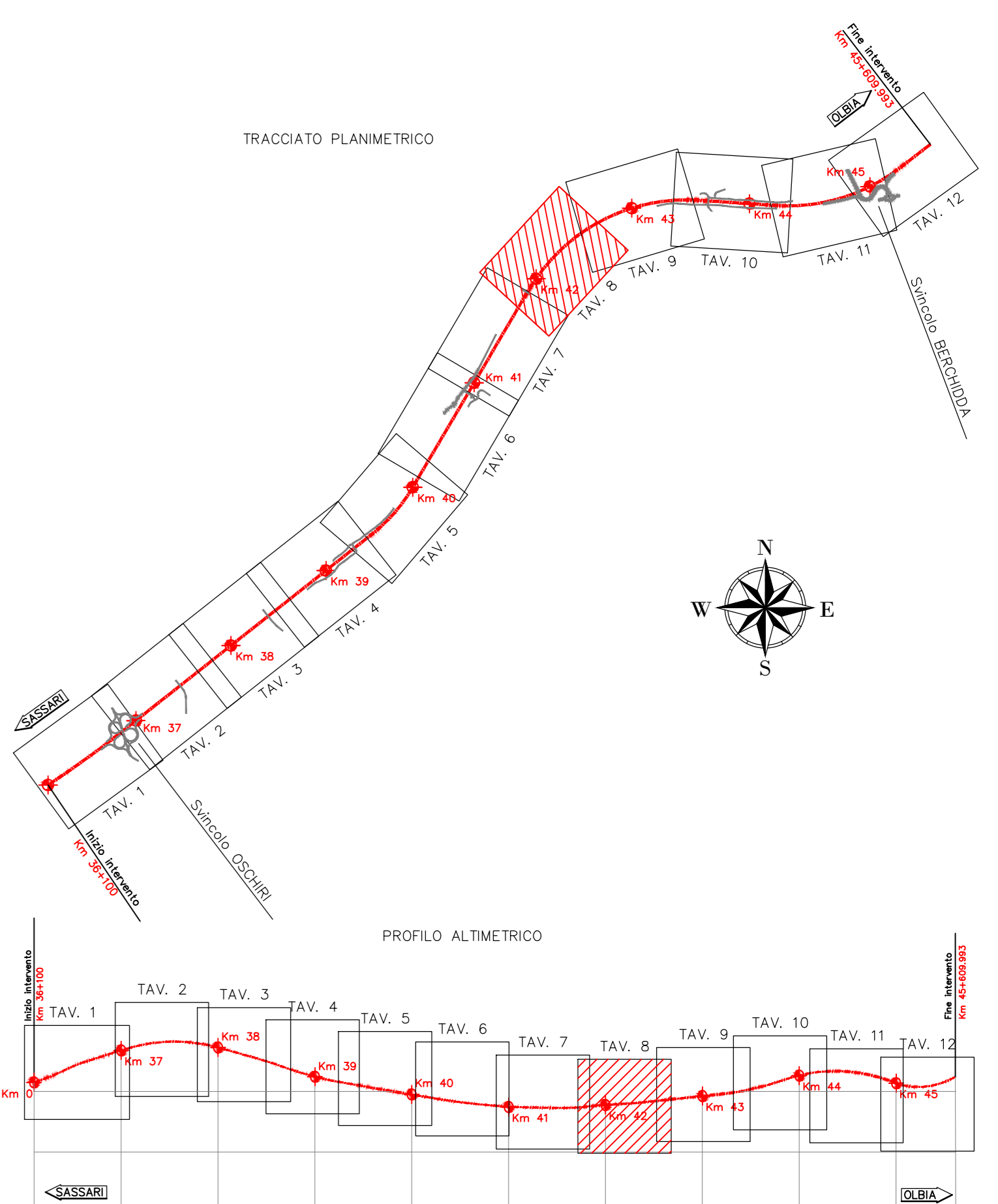
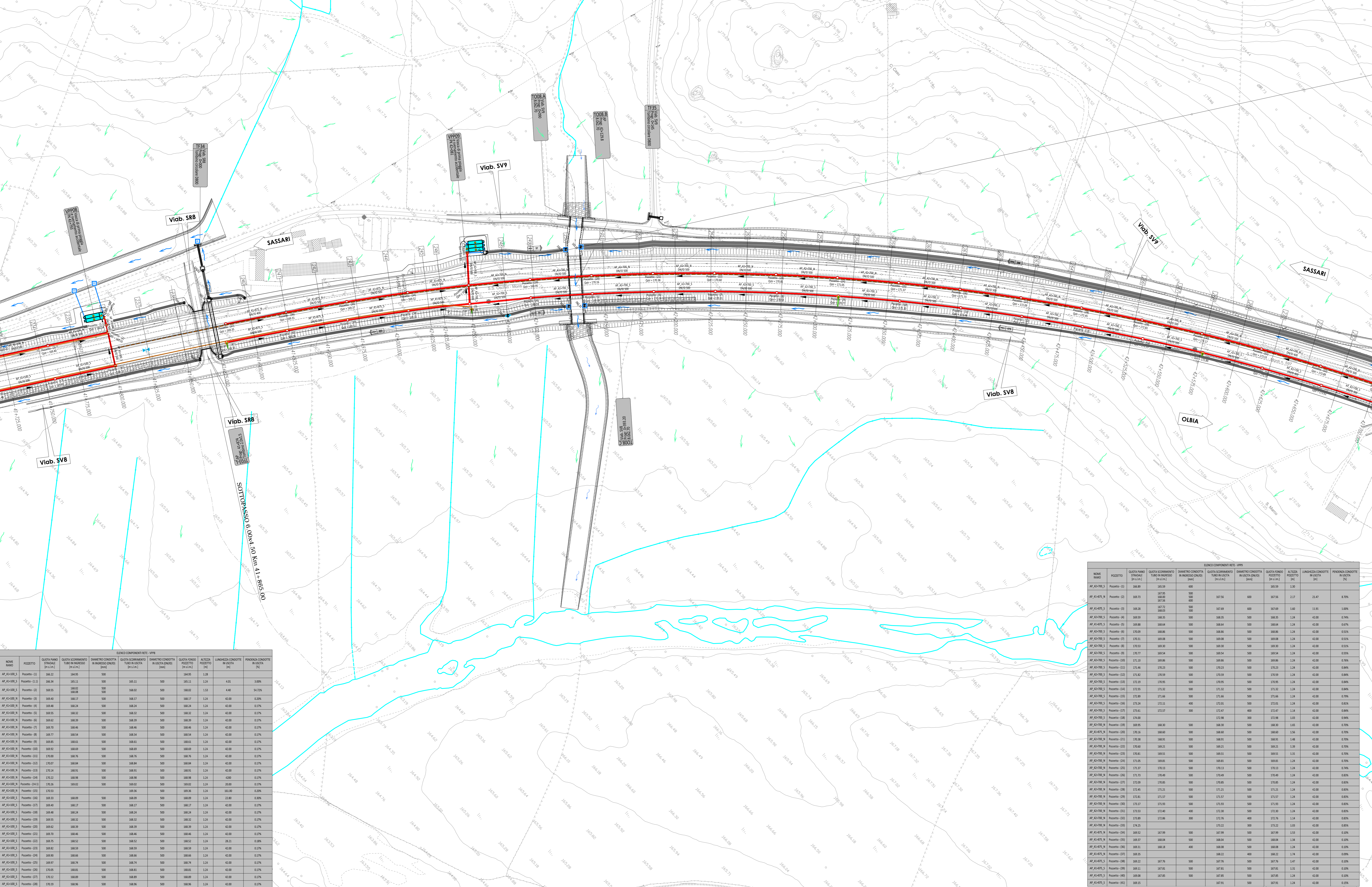


**TIPOLOGIE FOSSI**

<b>FOSSO IN TERRA</b>	<b>FOSSO RIVESTITO IN CLS</b>	<b>FOSSO RIVESTITO SUL FONDO IN CLS</b>
FT1	FC1	FF1
FT2	FC2	FF2
FT3	FC3	FF3
FT4	FC4	FF4
FT5	FC5	FF5



**LEGENDA**

**IDROGRAFIA**

- RETIICOLO IDROGRAFICO
- DIREZIONE DRENAGGIO DI VERSANTE
- DIREZIONE DRENAGGIO PROGETTO
- DISPLUVIO
- IMPLUVIO

**ATTRAVERSAMENTI E INALVEAZIONI**

- TOMBINI DI ATTRAVERSAMENTO IDRAULICO
- INALVEAZIONI IN PROGETTO
- BRIGLIE
- DIFESE SPONDALE

**PIATTAFORMA**

- COLLETTORI
- CANALETTA DI MARGINE
- CANALETTA GRIGLIATA DI MEZZERIA
- CUNETTA ALLA FRANCESE
- FOSSI DI GUARDIA IN TERRA
- FOSSI DI GUARDIA RIVESTITI SOLO SUL FONDO
- FOSSI DI GUARDIA RIVESTITI (IN TRINCEA)

**TEMATICI GENERALI**

- VASCA DI PRIMA PIOGGIA E SVERSAMENTO ACCIDENTALE

**PRESIDI**

- VASCA DI PRIMA PIOGGIA E SVERSAMENTO ACCIDENTALE

**N.B.**

- LA DISTANZA MASSIMA DI INTERASSE TRA I POZZETTI DI MANUTENZIONE È DI 42-45 m
- IL RICOPRIMENTO MINIMO DELLE CONDOTTE LONGITUDINALI È PARI A 0.70 m

**ELenco COMPONENTI RET. VIVE**

NOVE	PROGETTO	QUOTA MANO D'OPERA (P.M.O.)	QUOTA SCARICAMENTO (P.S.C.)	DIAMETRO CONDOTTA (P.M.O.)	QUOTA SCARICAMENTO (P.S.C.)	DIAMETRO CONDOTTA (P.S.C.)	QUOTA FONDO (P.M.O.)	ALTEZZA PIANTA (P.M.O.)	LUNGHEZZA CONDOTTA (P.M.O.)	PERCENTUALE CONDOTTA (P.M.O.)
AP_01-VI8.1	Progetto-01	188.87	188.87	500	188.87	500	188.87	1.31	4.51	1.00%
AP_01-VI8.2	Progetto-02	188.75	188.75	500	188.75	500	188.75	1.31	4.40	1.00%
AP_01-VI8.3	Progetto-03	188.28	188.28	500	188.28	500	188.28	1.31	4.20	1.00%
AP_01-VI8.4	Progetto-04	188.28	188.28	500	188.28	500	188.28	1.31	4.20	1.00%
AP_01-VI8.5	Progetto-05	188.28	188.28	500	188.28	500	188.28	1.31	4.20	1.00%
AP_01-VI8.6	Progetto-06	188.28	188.28	500	188.28	500	188.28	1.31	4.20	1.00%
AP_01-VI8.7	Progetto-07	188.28	188.28	500	188.28	500	188.28	1.31	4.20	1.00%
AP_01-VI8.8	Progetto-08	188.28	188.28	500	188.28	500	188.28	1.31	4.20	1.00%
AP_01-VI8.9	Progetto-09	188.28	188.28	500	188.28	500	188.28	1.31	4.20	1.00%
AP_01-VI8.10	Progetto-10	188.28	188.28	500	188.28	500	188.28	1.31	4.20	1.00%
AP_01-VI8.11	Progetto-11	188.28	188.28	500	188.28	500	188.28	1.31	4.20	1.00%
AP_01-VI8.12	Progetto-12	188.28	188.28	500	188.28	500	188.28	1.31	4.20	1.00%
AP_01-VI8.13	Progetto-13	188.28	188.28	500	188.28	500	188.28	1.31	4.20	1.00%
AP_01-VI8.14	Progetto-14	188.28	188.28	500	188.28	500	188.28	1.31	4.20	1.00%
AP_01-VI8.15	Progetto-15	188.28	188.28	500	188.28	500	188.28	1.31	4.20	1.00%
AP_01-VI8.16	Progetto-16	188.28	188.28	500	188.28	500	188.28	1.31	4.20	1.00%
AP_01-VI8.17	Progetto-17	188.28	188.28	500	188.28	500	188.28	1.31	4.20	1.00%
AP_01-VI8.18	Progetto-18	188.28	188.28	500	188.28	500	188.28	1.31	4.20	1.00%
AP_01-VI8.19	Progetto-19	188.28	188.28	500	188.28	500	188.28	1.31	4.20	1.00%
AP_01-VI8.20	Progetto-20	188.28	188.28	500	188.28	500	188.28	1.31	4.20	1.00%
AP_01-VI8.21	Progetto-21	188.28	188.28	500	188.28	500	188.28	1.31	4.20	1.00%
AP_01-VI8.22	Progetto-22	188.28	188.28	500	188.28	500	188.28	1.31	4.20	1.00%
AP_01-VI8.23	Progetto-23	188.28	188.28	500	188.28	500	188.28	1.31	4.20	1.00%
AP_01-VI8.24	Progetto-24	188.28	188.28	500	188.28	500	188.28	1.31	4.20	1.00%
AP_01-VI8.25	Progetto-25	188.28	188.28	500	188.28	500	188.28	1.31	4.20	1.00%
AP_01-VI8.26	Progetto-26	188.28	188.28	500	188.28	500	188.28	1.31	4.20	1.00%
AP_01-VI8.27	Progetto-27	188.28	188.28	500	188.28	500	188.28	1.31	4.20	1.00%
AP_01-VI8.28	Progetto-28	188.28	188.28	500	188.28	500	188.28	1.31	4.20	1.00%
AP_01-VI8.29	Progetto-29	188.28	188.28	500	188.28	500	188.28	1.31	4.20	1.00%
AP_01-VI8.30	Progetto-30	188.28	188.28	500	188.28	500	188.28	1.31	4.20	1.00%

**ELenco COMPONENTI RET. VIVE**

NOVE	PROGETTO	QUOTA MANO D'OPERA (P.M.O.)	QUOTA SCARICAMENTO (P.S.C.)	DIAMETRO CONDOTTA (P.M.O.)	QUOTA SCARICAMENTO (P.S.C.)	DIAMETRO CONDOTTA (P.S.C.)	QUOTA FONDO (P.M.O.)	ALTEZZA PIANTA (P.M.O.)	LUNGHEZZA CONDOTTA (P.M.O.)	PERCENTUALE CONDOTTA (P.M.O.)
AP_01-VI8.31	Progetto-31	188.28	188.28	500	188.28	500	188.28	1.31	4.20	1.00%
AP_01-VI8.32	Progetto-32	188.28	188.28	500	188.28	500	188.28	1.31	4.20	1.00%
AP_01-VI8.33	Progetto-33	188.28	188.28	500	188.28	500	188.28	1.31	4.20	1.00%
AP_01-VI8.34	Progetto-34	188.28	188.28	500	188.28	500	188.28	1.31	4.20	1.00%
AP_01-VI8.35	Progetto-35	188.28	188.28	500	188.28	500	188.28	1.31	4.20	1.00%
AP_01-VI8.36	Progetto-36	188.28	188.28	500	188.28	500	188.28	1.31	4.20	1.00%
AP_01-VI8.37	Progetto-37	188.28	188.28	500	188.28	500	188.28	1.31	4.20	1.00%
AP_01-VI8.38	Progetto-38	188.28	188.28	500	188.28	500	188.28	1.31	4.20	1.00%
AP_01-VI8.39	Progetto-39	188.28	188.28	500	188.28	500	188.28	1.31	4.20	1.00%
AP_01-VI8.40	Progetto-40	188.28	188.28	500	188.28	500	188.28	1.31	4.20	1.00%
AP_01-VI8.41	Progetto-41	188.28	188.28	500	188.28	500	188.28	1.31	4.20	1.00%
AP_01-VI8.42	Progetto-42	188.28	188.28	500	188.28	500	188.28	1.31	4.20	1.00%
AP_01-VI8.43	Progetto-43	188.28	188.28	500	188.28	500	188.28	1.31	4.20	1.00%
AP_01-VI8.44	Progetto-44	188.28	188.28	500	188.28	500	188.28	1.31	4.20	1.00%
AP_01-VI8.45	Progetto-45	188.28	188.28	500	188.28	500	188.28	1.31	4.20	1.00%
AP_01-VI8.46	Progetto-46	188.28	188.28	500	188.28	500	188.28	1.31	4.20	1.00%
AP_01-VI8.47	Progetto-47	188.28	188.28	500	188.28	500	188.28	1.31	4.20	1.00%
AP_01-VI8.48	Progetto-48	188.28	188.28	500	188.28	500	188.28	1.31	4.20	1.00%
AP_01-VI8.49	Progetto-49	188.28	188.28	500	188.28	500	188.28	1.31	4.20	1.00%
AP_01-VI8.50	Progetto-50	188.28	188.28	500	188.28	500	188.28	1.31	4.20	1.00%

**ANAS S.p.A.** **Commissario Governativo Delegato** **REGIONE SARDEGNA**  
 O.P.C.M. n. 3869 del 23/04/2010. Disposizioni urgenti di protezione civile per fronteggiare l'emergenza determinatasi nel settore del traffico e della mobilità nelle province di Sassari ed Olbia-Tempio, in relazione alla strada statale Sassari - Olbia

**SOGGETTO ATTUATORE ANAS S.p.A.**

**ADEGUAMENTO AL TIPO B DELL'ITINERARIO SASSARI - OLBIA**

**LOTTO 4**  
**DAL km 36+100 AL km 45+610**  
 CIG 4658037DB8

**PROGETTO ESECUTIVO**

VISTO IL RESPONSABILE DEL PROCEDIMENTO Ing. Francesco Ruggeri  
 VISTO IL RESPONSABILE DEL SERVIZIO PROGETTAZIONE  
 VISTO IL DIRETTORE DEI LAVORI

**IMPRESA ESECUTRICE** **PROGETTAZIONE**  
**GRUPPO LAVORI PROGETTI SPA** **Prof. Ing. Antonio Cimatti**  
**ING. VITTORIO MARRAS** **Dot. Gianluca Pandolfi Elmi**  
**PROGIN** **Ing. Michele Curiale**

**IDROLOGIA ED IDRAULICA**  
 IDRAULICA DI PIATTAFORMA E PRESIDI  
 PLANIMETRIA IDRAULICHE DI PROGETTO - TAV. 8

REVISIONE	FOGLIO	SCALA
01	08	1:1000

REV.	DESCRIZIONE	DATA	REDATTO	VERIFICATO	APPROVATO
A	EMMISSIONE				
B	REVISIONE A SEGUITO STRUTTURA ANAS DEL 24-09-2014				
C	REVISIONE A SEGUITO STRUTTURA ANAS DEL 06-11-2014				