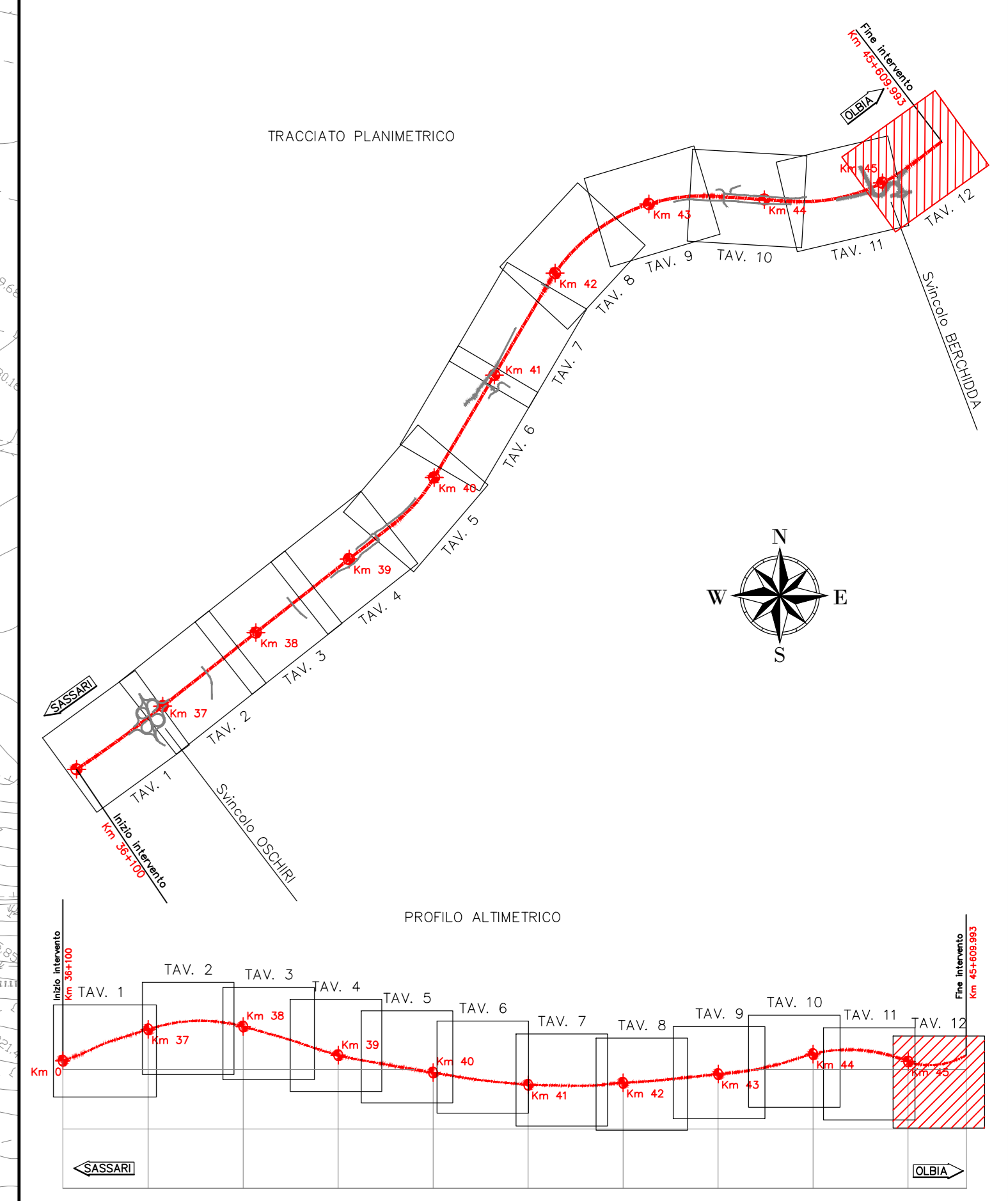


**TIPOLOGIE FOSSI**

FOSSO IN TERRA	FOSSO RIVESTITO IN CLS	FOSSO RIVESTITO SUL FONDO IN CLS
FT1	FC1	FF1
FT2	FC2	FF2
FT3	FC3	FF3
FT4	FC4	FF4
FT5	FC5	FF5



**LEGENDA**

**IDROGRAFIA**

- RETIKOLO IDROGRAFICO
- DIREZIONE DRENAGGIO DI VERSANTE
- DIREZIONE DRENAGGIO PROGETTO
- DISPLUVIO
- IMPLUVIO

**ATTRAVERSAMENTI E INALVEAZIONI**

- TOMBINI DI ATTRAVERSAMENTO IDRAULICO
- INALVEAZIONI IN PROGETTO
- BRIGLIE
- DIFESE SPONDALE

**PIATTAFORMA**

- COLLETTORI
- CANALETTA DI MARGINE
- CANALETTA GRIGLIATA DI MEZZERIA
- CUNETTA ALLA FRANCESE
- FOSSI DI GUARDIA IN TERRA
- FOSSI DI GUARDIA RIVESTITI SOLO SUL FONDO
- FOSSI DI GUARDIA RIVESTITI (IN TRINCEA)

**TEMATISMI GENERALI**

**PRESIDI**

- VASCA DI PRIMA PIOGGIA E SVERSAMENTO ACCIDENTALE

N.B.  
 - LA DISTANZA MASSIMA DI INTERASSE TRA I POZZETTI DI MANUTENZIONE È DI 42-45 m  
 - IL RICOPRIMENTO MINIMO DELLE CONDOTTE LONGITUDINALI È PARI A 0,70 m

NUM. PROGETTO	DATA PIANO	QUOTA SCORRIMENTO	QUOTA SCORRIMENTO	QUOTA SCORRIMENTO	QUOTA SCORRIMENTO	ALTEZZA	LARGHEZZA CONDOTTA	PIENA/QUOTA
AP_44-475_1	Progetto 03	182,27	182,26	800	181,84	208	100	1,84
AP_44-475_2	Progetto 03	185,03	185,02	800	184,60	208	100	1,43
AP_44-475_3	Progetto 03	185,03	185,02	800	184,60	208	100	1,43
AP_44-475_4	Progetto 03	185,03	185,02	800	184,60	208	100	1,43
AP_44-475_5	Progetto 03	185,03	185,02	800	184,60	208	100	1,43
AP_44-475_6	Progetto 03	185,03	185,02	800	184,60	208	100	1,43
AP_44-475_7	Progetto 03	185,03	185,02	800	184,60	208	100	1,43
AP_44-475_8	Progetto 03	185,03	185,02	800	184,60	208	100	1,43
AP_44-475_9	Progetto 03	185,03	185,02	800	184,60	208	100	1,43
AP_44-475_10	Progetto 03	185,03	185,02	800	184,60	208	100	1,43
AP_44-475_11	Progetto 03	185,03	185,02	800	184,60	208	100	1,43
AP_44-475_12	Progetto 03	185,03	185,02	800	184,60	208	100	1,43
AP_44-475_13	Progetto 03	185,03	185,02	800	184,60	208	100	1,43
AP_44-475_14	Progetto 03	185,03	185,02	800	184,60	208	100	1,43
AP_44-475_15	Progetto 03	185,03	185,02	800	184,60	208	100	1,43
AP_44-475_16	Progetto 03	185,03	185,02	800	184,60	208	100	1,43
AP_44-475_17	Progetto 03	185,03	185,02	800	184,60	208	100	1,43
AP_44-475_18	Progetto 03	185,03	185,02	800	184,60	208	100	1,43
AP_44-475_19	Progetto 03	185,03	185,02	800	184,60	208	100	1,43
AP_44-475_20	Progetto 03	185,03	185,02	800	184,60	208	100	1,43
AP_44-475_21	Progetto 03	185,03	185,02	800	184,60	208	100	1,43
AP_44-475_22	Progetto 03	185,03	185,02	800	184,60	208	100	1,43
AP_44-475_23	Progetto 03	185,03	185,02	800	184,60	208	100	1,43
AP_44-475_24	Progetto 03	185,03	185,02	800	184,60	208	100	1,43
AP_44-475_25	Progetto 03	185,03	185,02	800	184,60	208	100	1,43
AP_44-475_26	Progetto 03	185,03	185,02	800	184,60	208	100	1,43
AP_44-475_27	Progetto 03	185,03	185,02	800	184,60	208	100	1,43
AP_44-475_28	Progetto 03	185,03	185,02	800	184,60	208	100	1,43
AP_44-475_29	Progetto 03	185,03	185,02	800	184,60	208	100	1,43
AP_44-475_30	Progetto 03	185,03	185,02	800	184,60	208	100	1,43
AP_44-475_31	Progetto 03	185,03	185,02	800	184,60	208	100	1,43
AP_44-475_32	Progetto 03	185,03	185,02	800	184,60	208	100	1,43
AP_44-475_33	Progetto 03	185,03	185,02	800	184,60	208	100	1,43
AP_44-475_34	Progetto 03	185,03	185,02	800	184,60	208	100	1,43
AP_44-475_35	Progetto 03	185,03	185,02	800	184,60	208	100	1,43
AP_44-475_36	Progetto 03	185,03	185,02	800	184,60	208	100	1,43
AP_44-475_37	Progetto 03	185,03	185,02	800	184,60	208	100	1,43
AP_44-475_38	Progetto 03	185,03	185,02	800	184,60	208	100	1,43
AP_44-475_39	Progetto 03	185,03	185,02	800	184,60	208	100	1,43
AP_44-475_40	Progetto 03	185,03	185,02	800	184,60	208	100	1,43
AP_44-475_41	Progetto 03	185,03	185,02	800	184,60	208	100	1,43
AP_44-475_42	Progetto 03	185,03	185,02	800	184,60	208	100	1,43
AP_44-475_43	Progetto 03	185,03	185,02	800	184,60	208	100	1,43
AP_44-475_44	Progetto 03	185,03	185,02	800	184,60	208	100	1,43
AP_44-475_45	Progetto 03	185,03	185,02	800	184,60	208	100	1,43
AP_44-475_46	Progetto 03	185,03	185,02	800	184,60	208	100	1,43
AP_44-475_47	Progetto 03	185,03	185,02	800	184,60	208	100	1,43
AP_44-475_48	Progetto 03	185,03	185,02	800	184,60	208	100	1,43
AP_44-475_49	Progetto 03	185,03	185,02	800	184,60	208	100	1,43
AP_44-475_50	Progetto 03	185,03	185,02	800	184,60	208	100	1,43

**ANAS S.p.A.** - Commissario Governativo Delegato - Regione Sardegna

O.P.C.M. n. 3869 del 23/04/2010. Disposizioni urgenti di protezione civile per fronteggiare l'emergenza determinatasi nel settore del traffico e della mobilità nelle province di Sassari ed Olbia - Tempio, in relazione alla strada statale Sassari - Olbia

**SOGGETTO ATTUATORE ANAS S.p.A.**

**ADEGUAMENTO AL TIPO B DELL'ITINERARIO SASSARI - OLBIA**

**LOTTO 4**

**DAL km 36+100 AL km 45+610**

**CIG 4658037DB8**

**PROGETTO ESECUTIVO**

ISTITUTO TECNICO PER LE ATTIVITÀ PROGETTUALI - I.T.E.P. - Sassari

IMPRESA ESECUTRICE: **CLP - GRANDI LAVORI PAVIMENTI SPA**

PROGETTAZIONE: **PROGIN**

PROGETTO: **PROGIN**

**IDROLOGIA ED IDRAULICA**

**IDRAULICA DI PIATTAFORMA E PRESIDI**

**PLANIMETRIE IDRAULICHE DI PROGETTO - TAV. 12**

REV.	DESCRIZIONE	DATA	REDAITTO	VERIFICATO	APPROVATO
A	EMMISSIONE				
B	REVISIONE A SEGUITO STRUTTORIA ANAS DEL 24/09/2014				
C	REVISIONE A SEGUITO STRUTTORIA ANAS DEL 06/11/2014				
D	CONFERENZA PRESCRIZIONI GENERALI				