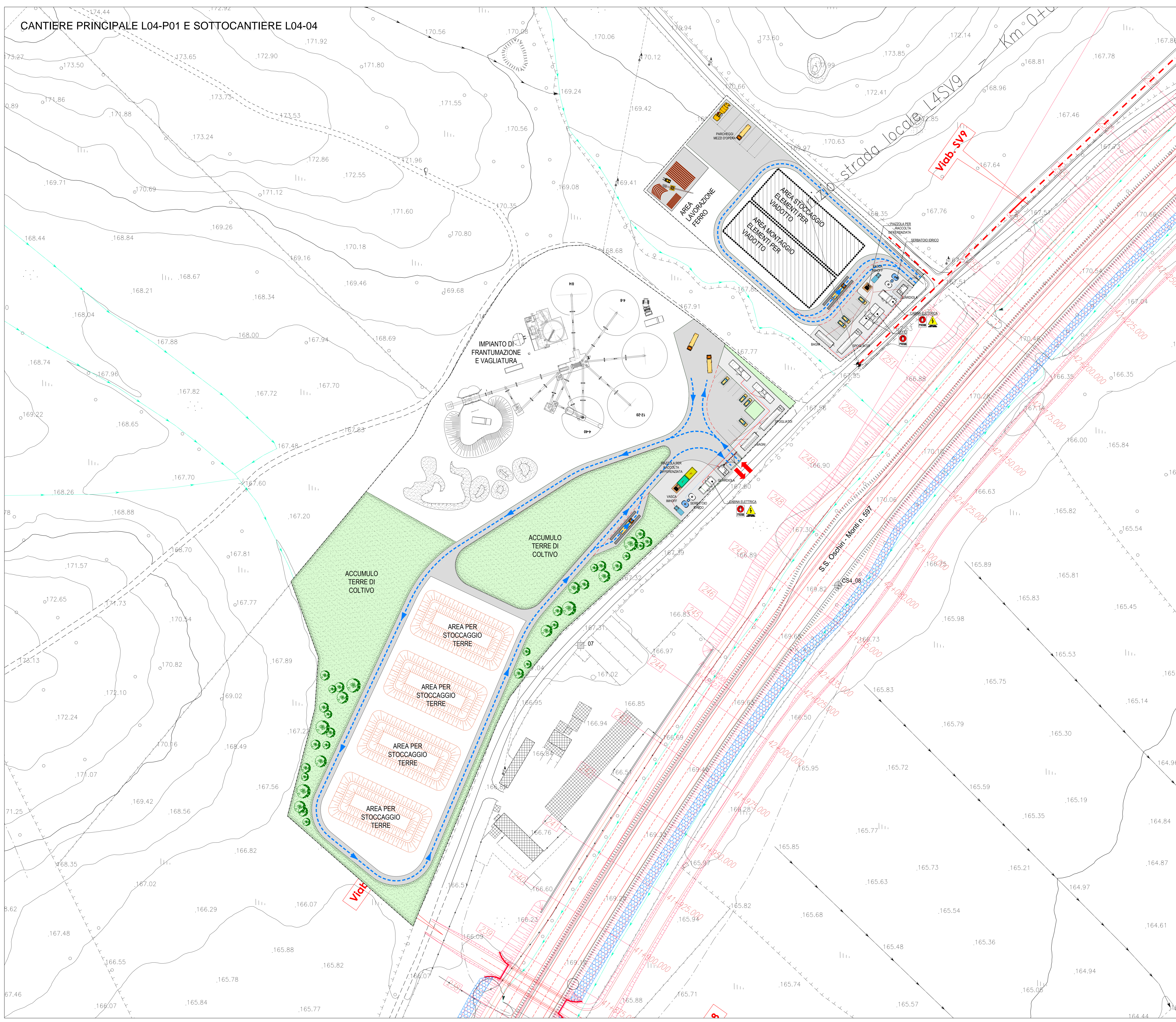


CANTIERE PRINCIPALE L04-P01 E SOTTOCANTIERE L04-04







O.P.C.M. n. 3869 del 23/04/2010. Disposizioni urgenti di protezione civile per fronteggiare l'emergenza determinatasi nel settore del traffico e della mobilità nelle province di Sassari ed Olbia - Tempio, in relazione alla strada statale Sassari - Olbia

SOGGETTO ATTUATORE ANAS S.p.A.

ADEGUAMENTO AL TIPO B DELL'ITINERARIO SASSARI - OLBIA

LOTTO 4

DAL km 36+100 AL km 45+610

CIG 4658037DB8

PROGETTO ESECUTIVO

VISTO IL RESPONSABILE DEL PROCEDIMENTO Ing. Francesco Puppi	VISTO IL RESPONSABILE DEL SERVIZIO PROGETTAZIONE	VISTO IL DIRETTORE DEI LAVORI
--	--	-------------------------------

IMPRESA ESECUTRICE  GRANDI LAVORI FINCOBIT SPA Direzione Distretto Infrastrutture Ing. Vincenzo Castellaneta (il Proprietario) Ing. Raffaele Pizzarello	PROGETTAZIONE PROGETTAZIONE Ing. Gabriele INFRASTRUTTURE PROGIN (il Progettista) Ing. Raffaele Pizzarello	Prof. Ing. Antonio Grimaldi (Procedura di nomina alla Anas Specializzata) Dott. Gerluca Pereddi Emi (Progettista) M. Maria Curia (Coordinatore della Direzione in fase di Progettazione)
---	--	---

CANTIERIZZAZIONE

LAYOUT CANTIERE PRINCIPALE L04-P01 E SOTTOCANTIERE L04-04

PROGETTO	NOME FILE	REVISIONE	FOGLIO	SCALA
D:\P\A\03 E 11004	D:\P\A\03E\100CAD\CANLF03A.DWG	A	1	1:2000 / 1:500

REV.	DESCRIZIONE	DATA	REDATTO	VERIFICATO	APPROVATO
C					
B					
A	EMISSIONE	14/04/2010			