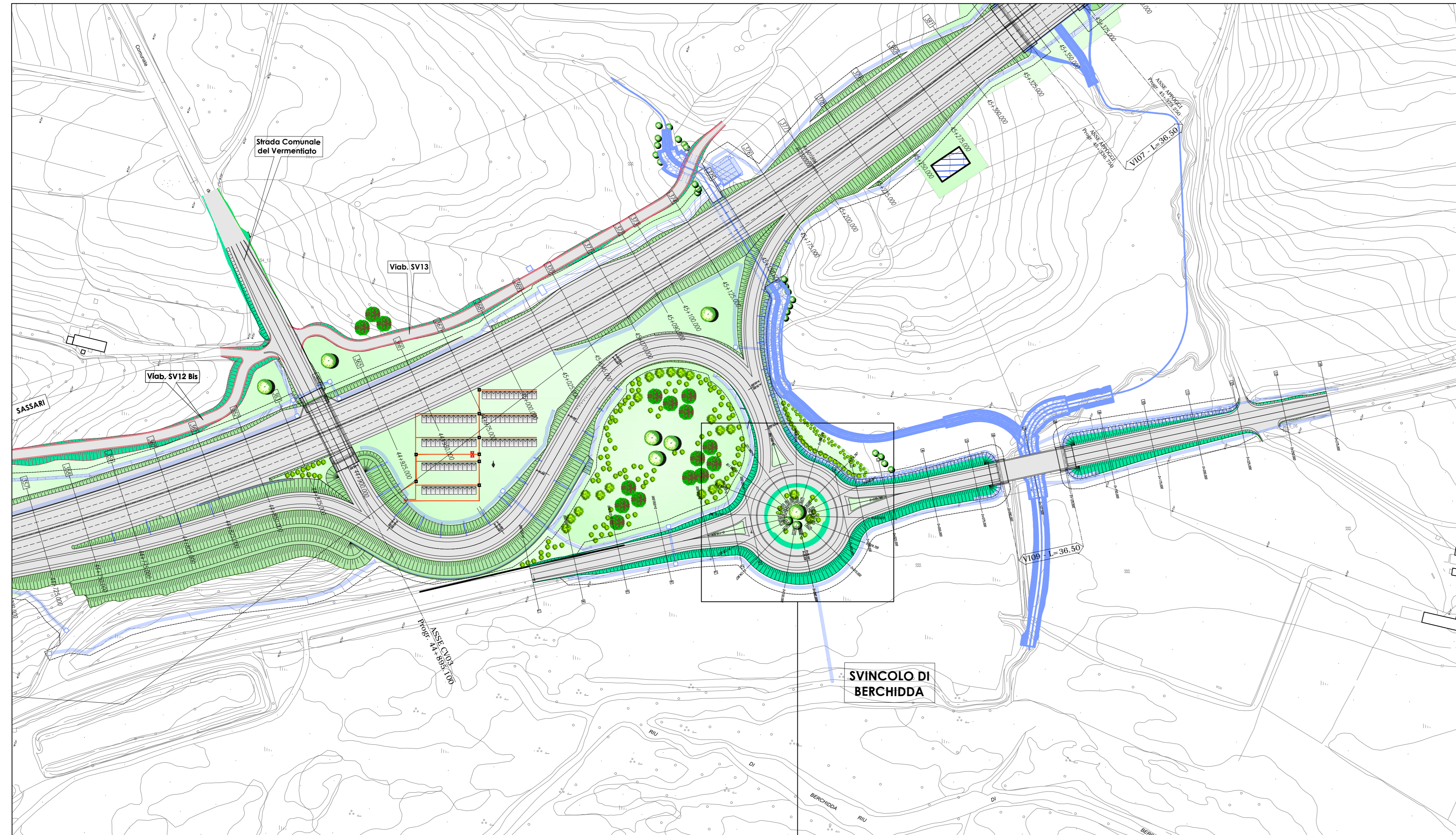
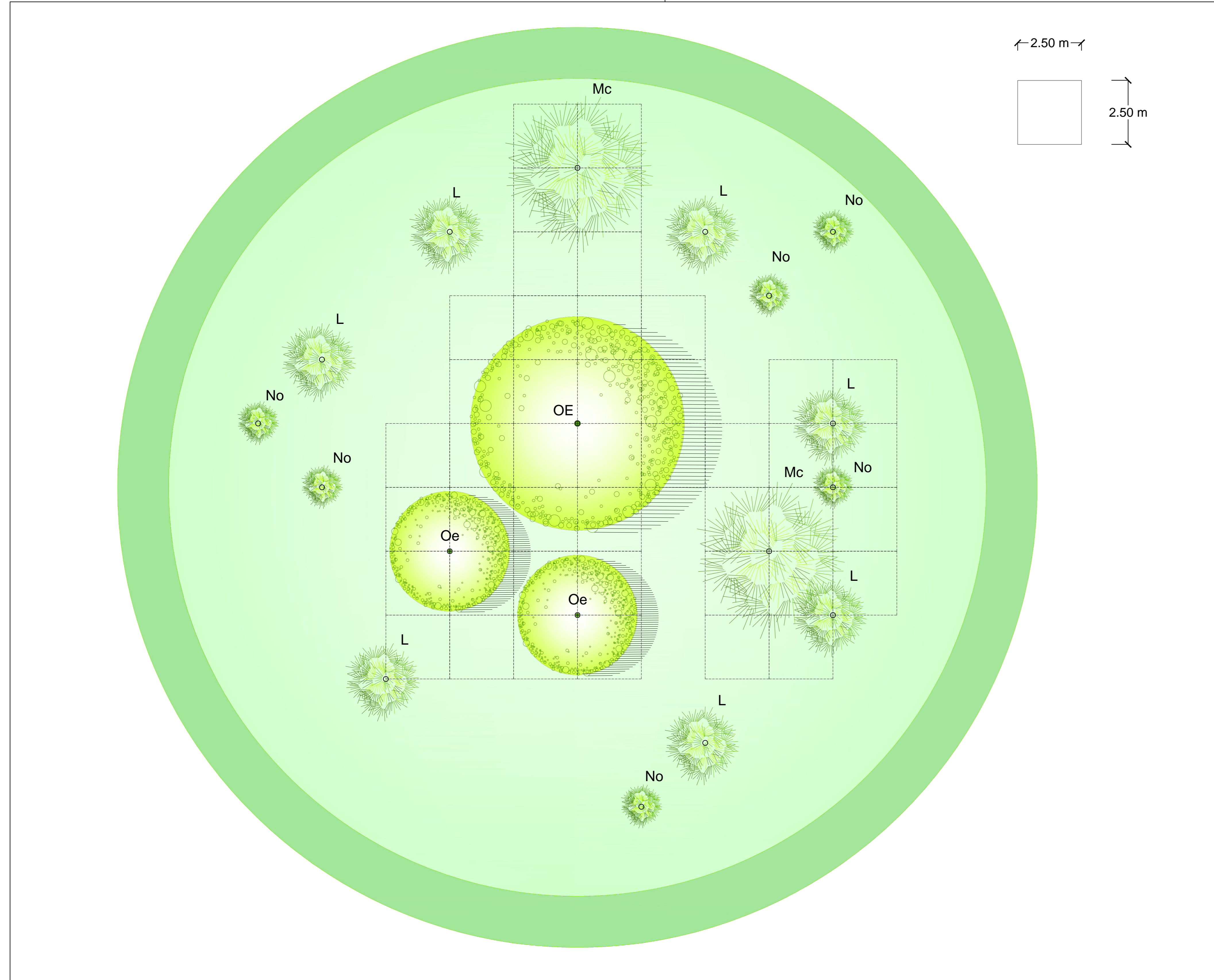


SISTEMAZIONE A VERDE ROTATORIA - PLANIMETRIA scala 1:2000



SESTO DI IMPIANTO ROTATORIA - PIANTA



PIANTUMAZIONE ARBUSTIVA IN ROTATORIA: SUPERFICIE INTERVENTO 1020 mq

MATERIALI IMPIEGATI	CARATTERISTICHE DEI MATERIALI										
Substrato di coltivazione	Il substrato dovrà avere uno spessore di almeno 30 cm ed essere costituito da compost mescolato con terra vegetale, con proporzione di 1:1.										
Miscuglio di erbacee seminate a spaglio	<table border="0"> <tr> <td><i>Festuca Rubra</i></td> <td><i>Potentilla Recta</i></td> </tr> <tr> <td><i>Festuca Pratensis</i></td> <td><i>Trifolium Campestre</i></td> </tr> <tr> <td><i>Festuca Heterophylla</i></td> <td><i>Trifolium Pratense</i></td> </tr> <tr> <td><i>Lotus Corniculatus</i></td> <td><i>Vicia Cracca</i></td> </tr> <tr> <td><i>Poa Pratensis</i></td> <td></td> </tr> </table>	<i>Festuca Rubra</i>	<i>Potentilla Recta</i>	<i>Festuca Pratensis</i>	<i>Trifolium Campestre</i>	<i>Festuca Heterophylla</i>	<i>Trifolium Pratense</i>	<i>Lotus Corniculatus</i>	<i>Vicia Cracca</i>	<i>Poa Pratensis</i>	
<i>Festuca Rubra</i>	<i>Potentilla Recta</i>										
<i>Festuca Pratensis</i>	<i>Trifolium Campestre</i>										
<i>Festuca Heterophylla</i>	<i>Trifolium Pratense</i>										
<i>Lotus Corniculatus</i>	<i>Vicia Cracca</i>										
<i>Poa Pratensis</i>											

Arbusti

- Mc** - Myrtus communis
- L** - Lavandula L.
- No** - Nerium oleander

Alberi

- OE** - Olea europea
- Oe** - Olea europea

Le piante dovranno essere con garanzia d'uso, appartenere alla specie indicata in progetto, essere prive di abrasioni e danneggiamenti, di attacchi di patogeni e malattie di vario genere, ben accettite e con apparato radicale ben sviluppato; possedere passaporto verde e certificazione in base alla L. 269/73 e s.m.i..

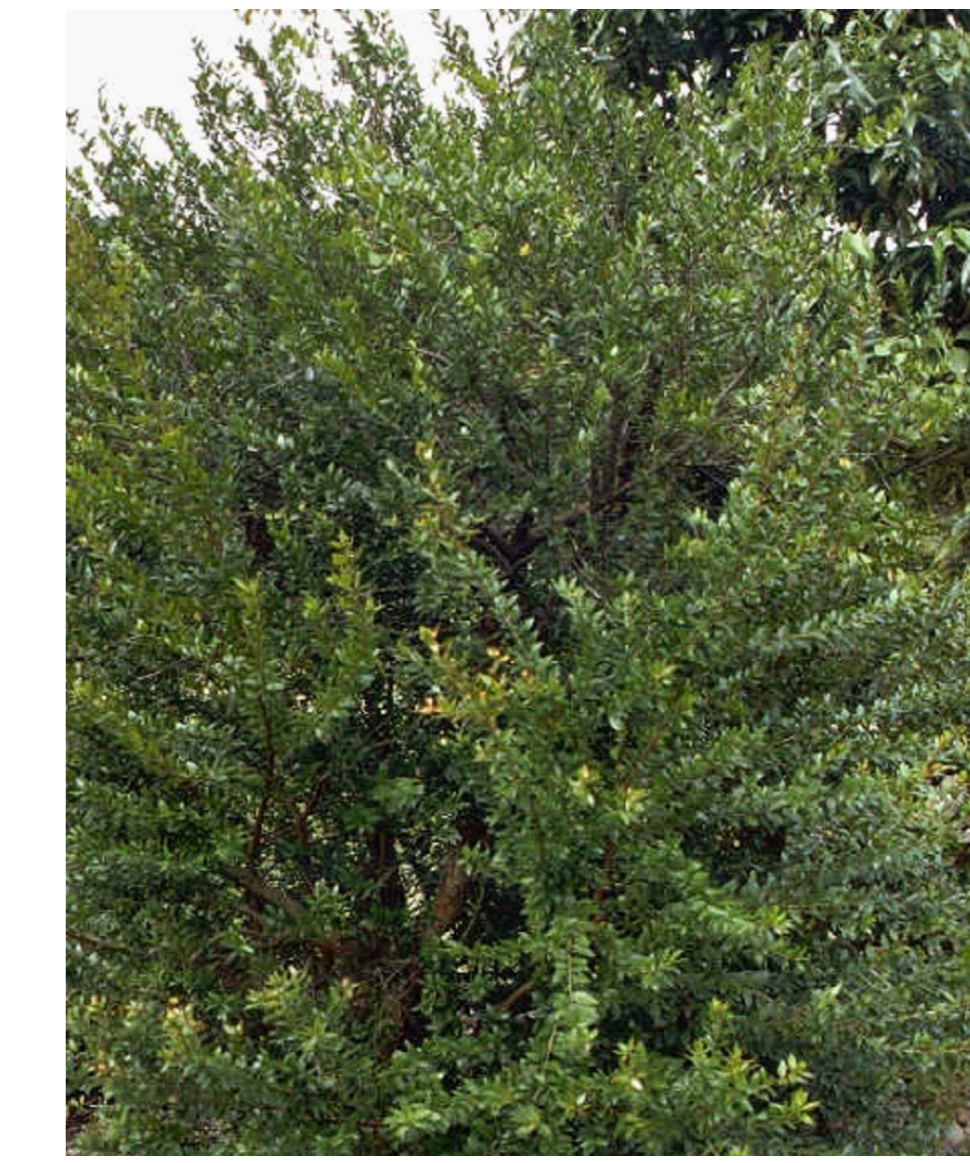
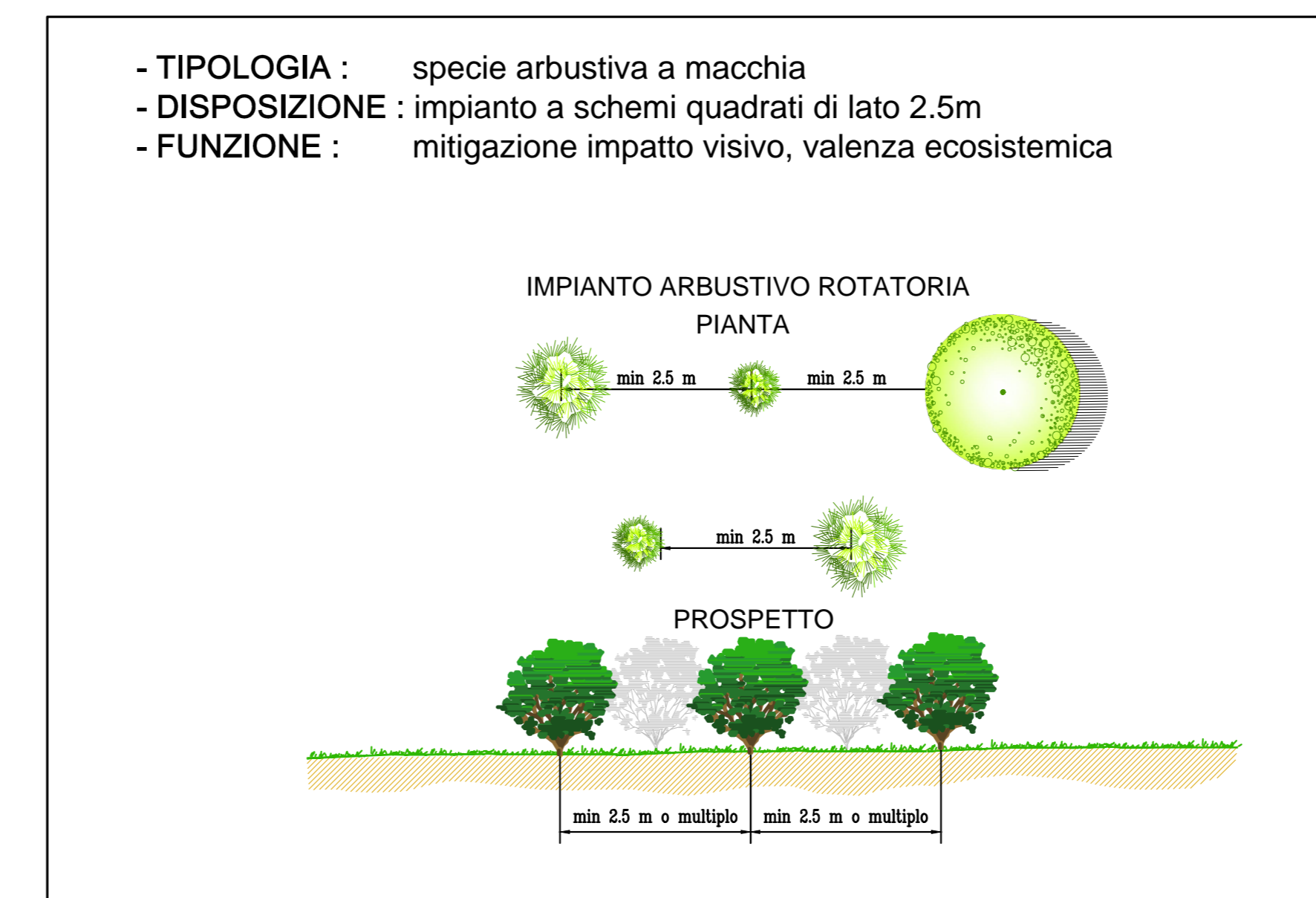
MODALITÀ REALIZZATIVE

La realizzazione dell'intervento sarà composta dalle seguenti fasi:

- 1) apporto del substrato di coltivazione;
- 2) stesura substrato per portare il terreno alla quota di progetto;
- 3) inerbimento mediante semina a spaglio;
- 4) picchettamento piante;
- 5) apertura manuale delle buche per gli arbusti (cm 30x30x30);
- 6) messa a dimora degli arbusti;
- 7) chiusura delle buche con terreno vegetale e compost nel fondo della buca e terra fine nella parte superiore;
- 8) irrigazione per almeno due mesi dalla posa.

Sesto d'impianto: 1 arbusto/5mq con disposizione regolare a maglia quadrata (come da schema)
La distanza media tra gli individui: 2.5 m

SESTO DI IMPIANTO ROTATORIA - SEZIONE



Mirto



Lavanda selvatica



OLEANDRO



OLEA EUROPEA



ANAS S.p.A.



Commissario Governativo Delegato
OPCM n. 3869 del 23 aprile 2010
OPCM n. 3895 del 20/8/2010



REGIONE SARDEGNA

O.P.C.M. n. 3869 del 23/04/2010. Disposizioni urgenti di protezione civile per fronteggiare l'emergenza determinatasi nel settore del traffico e della mobilità nelle province di Sassari ed Olbia - Tempio, in relazione alla strada statale Sassari - Olbia

SOGGETTO ATTUATORE ANAS S.p.A.

ADEGUAMENTO AL TIPO B DELL'ITINERARIO SASSARI - OLBIA

LOTTO 4

DAL km 36+100 AL km 45+610

CIG 4658037DB8

PROGETTO ESECUTIVO

VISTO: IL RESPONSABILE DEL PROCEDIMENTO Ing. Francesco Ruggieri	VISTO: IL RESPONSABILE DEL SERVIZIO PROGETTAZIONE	VISTO: IL DIRETTORE DEI LAVORI
IMPRESA ESECUTRICE 	PROGETTAZIONE PROGETTAZIONE GRANDI INFRASTRUTTURE PROGIN DOTT. ING. ANTONIO GRIMALDI DOTT. ING. GIANLUCA PANDOLFI ELMI ING. MICHELE CURIALE ING. RAFFAELE PICCININI	Prof. Ing. Antonio Grimaldi (Responsabile integrazione delle Attività Specialistiche) Dott. Gianluca Pandolfi Elmi (Geologo) Ing. Michele Curiale (Coordinatore della Scurezza in fase di Progettazione)

ELEMENTI DI DETTAGLIO DEGLI INTERVENTI DI MITIGAZIONE

SISTEMAZIONE A VERDE ROTATORIA

CODICE PROGETTO	NOME FILE	REVISIONE	FOLGIO	SCALA:	
PROGETTO DPCA03 E 1004	DPCA03E1004IAMB0T01D.DWG	D	DI	VARIE	
REV.	DESCRIZIONE	DATA	REDATTO	VERIFICATO	APPROVATO
D	REVISIONE V EMISSIONE	Giugno 2015	Simone	Scappata	R. Piccirilli
C	REVISIONE IV EMISSIONE	Marzo 2015	Simone	Scappata	R. Piccirilli
B	Revisione III emissione	Febbraio 2015	Di Genova	Scappata	R. Piccirilli
A	EMISSIONE A SEGUITO ISTRUTTORIA ANAS	Ottobre 2014	Ferrari	Scappata	R. Piccirilli