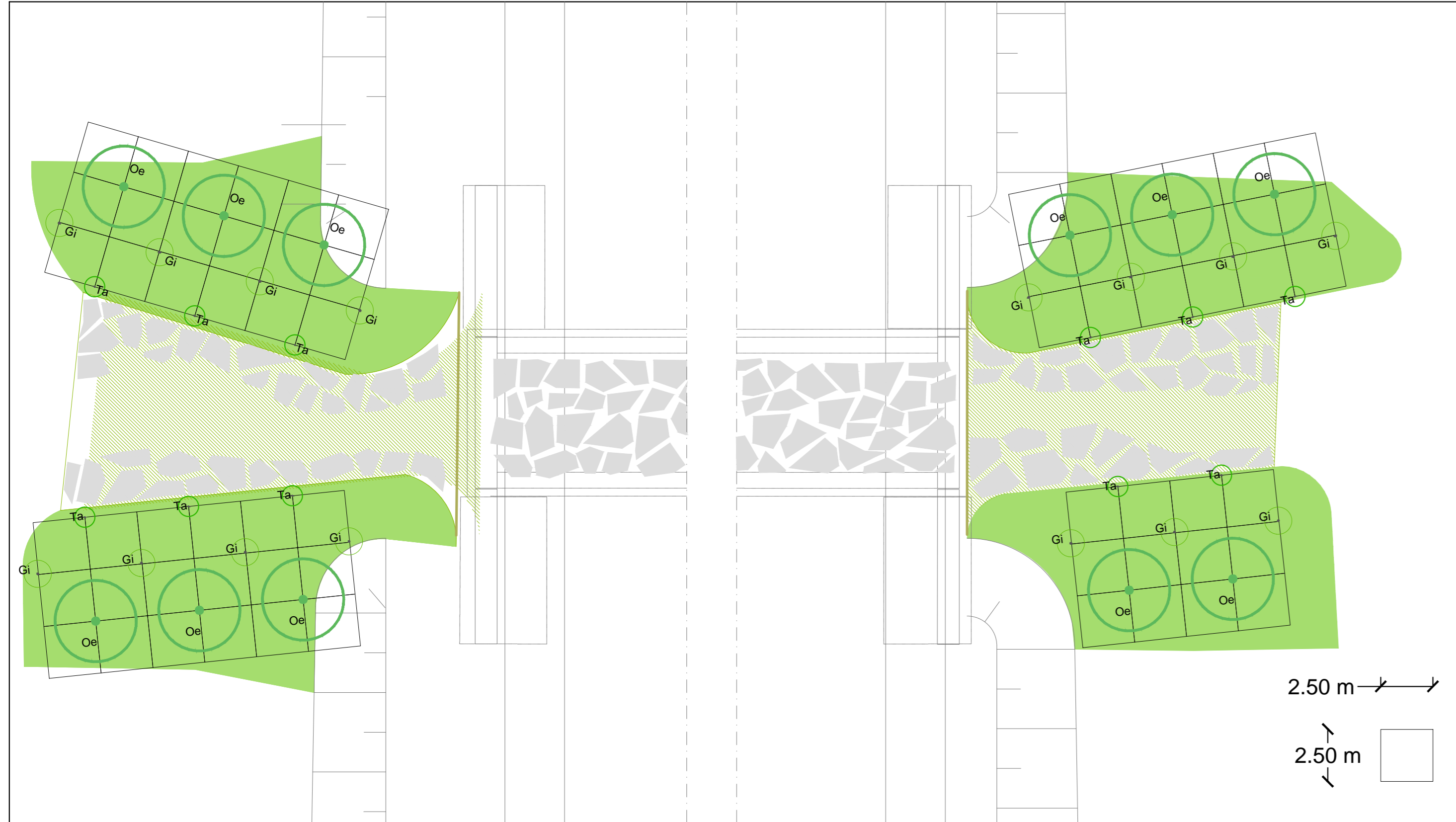
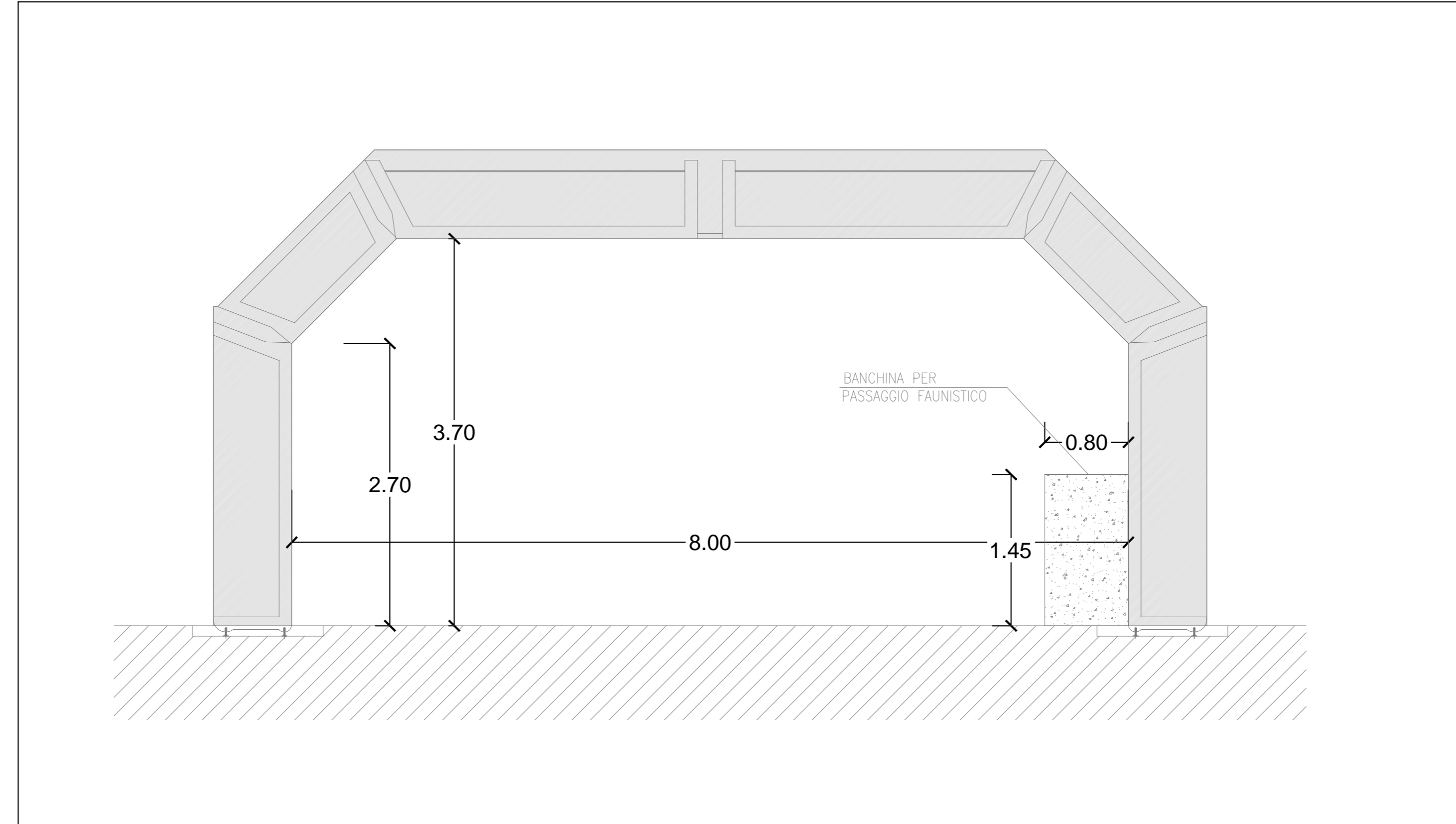


PIANTA SOTTOPASSO FAUNISTICO - TIPOLOGICO FORMAZIONE AREALE PER PASSAGGIO IN SCATOLARE



SEZIONE TRASVERSALE SOTTOPASSO FAUNISTICO - TIPOLOGICO FORMAZIONE AREALE PER PASSAGGIO IN SCATOLARE



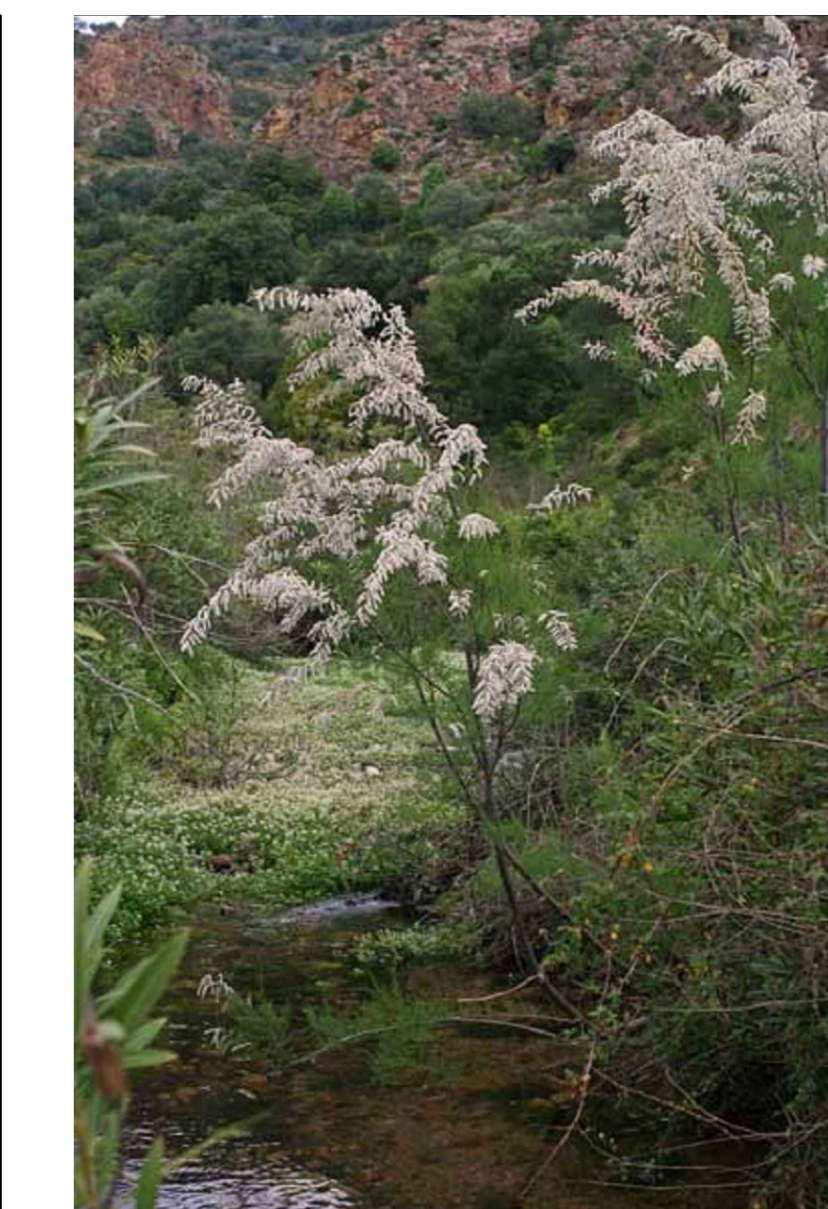
PIANTUMAZIONE ARBOREO ARBUSTIVA IN PROSSIMITA' DEI SOTTOPASSI FAUNISTICI (ZONE UMIDE)

	ESSENZE ARBOREE E ARBUSTIVE	SPECIE ERBACEE UTILIZZATE
	OLEA EUROPEA	Festuca Rubra Festuca Pratensis Festuca Heterophylla Lotus Corniculatus Poa Pratensis Potentilla Recta Trifolium Campestre Trifolium Pratense Vicia Cracca
	GINESTRA	
	TAMARICE	

TIPOLOGIA : macchia arboreo-arbustiva di interesse faunistico - vegetazione ripariale
DISPOSIZIONE : disposizione regolare a maglia quadrata con lato 2.5m. La distanza minima tra ogni individuo è di 2.5m
FUNZIONE : invito per la fauna, mitigazione impatto visivo, valenza ecosistemica



OLEA EUROPEA

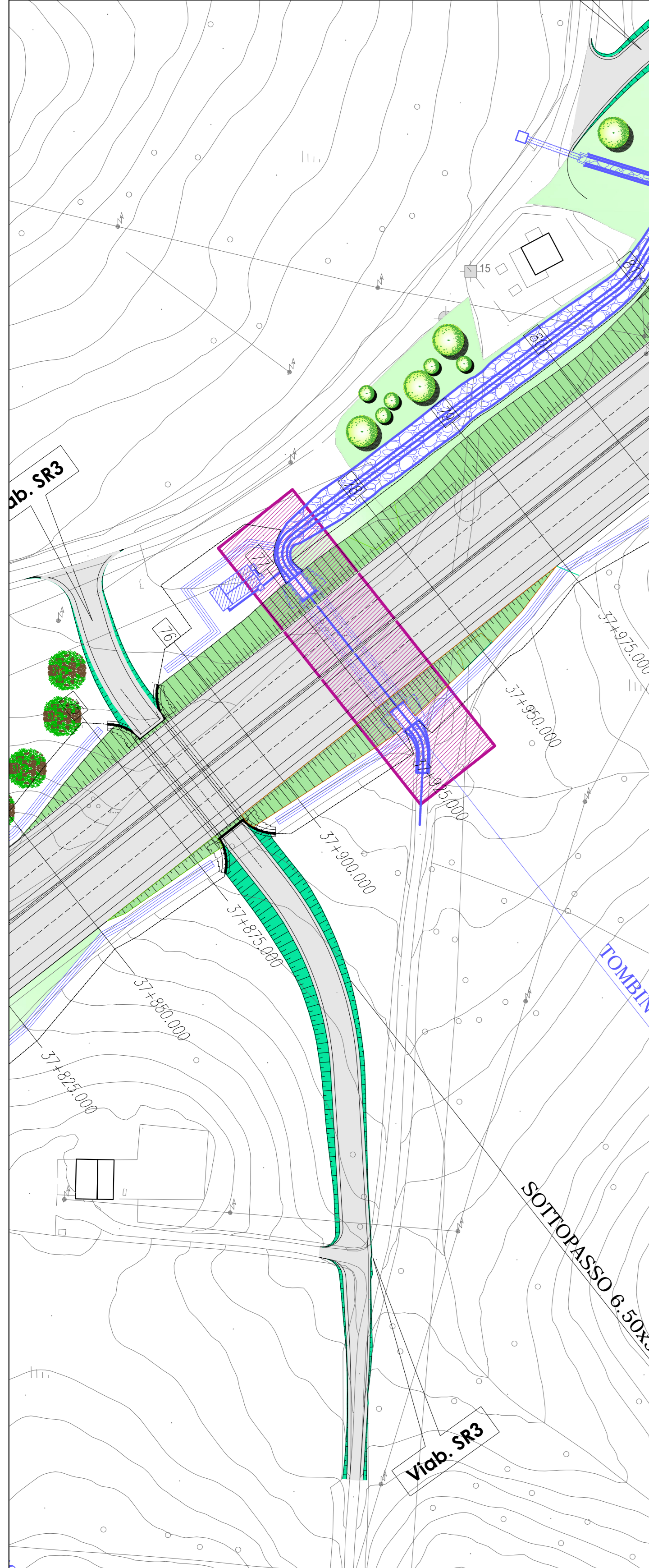


TAMERICE

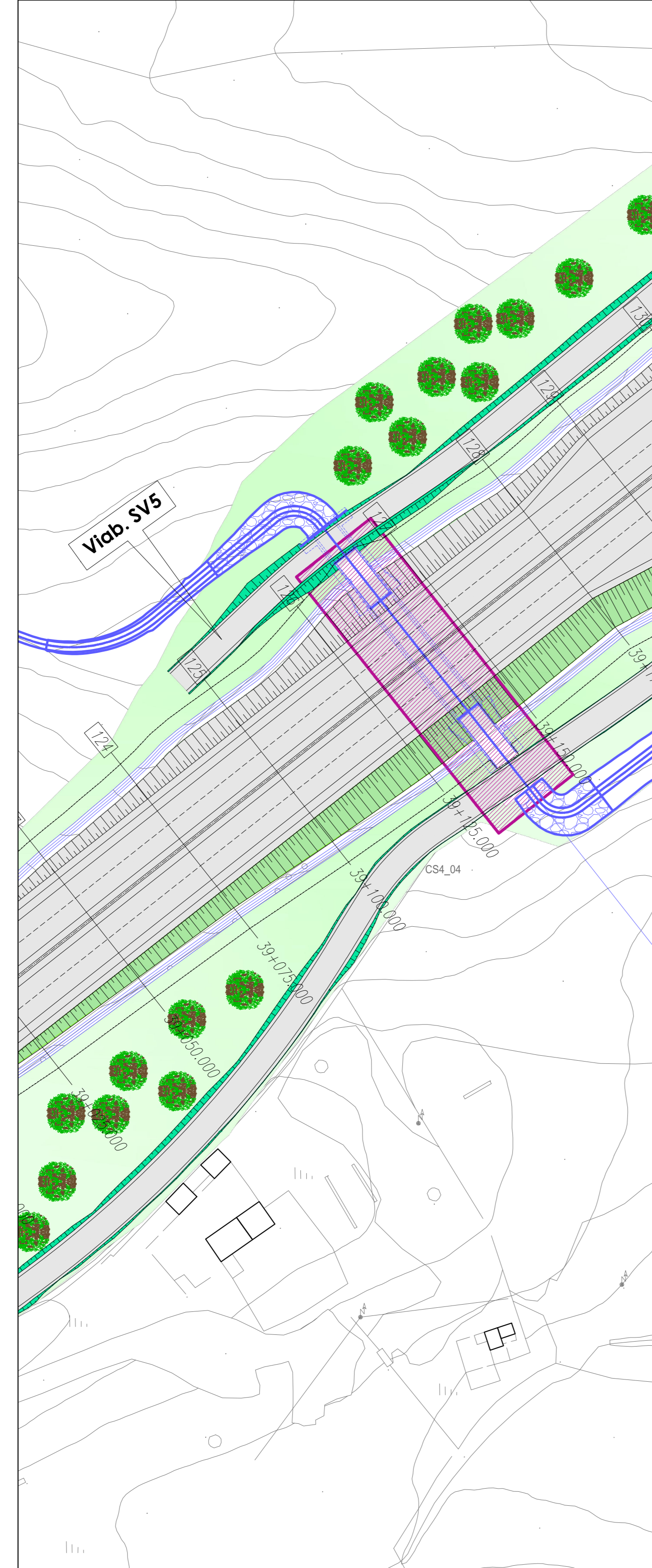


GINESTRA

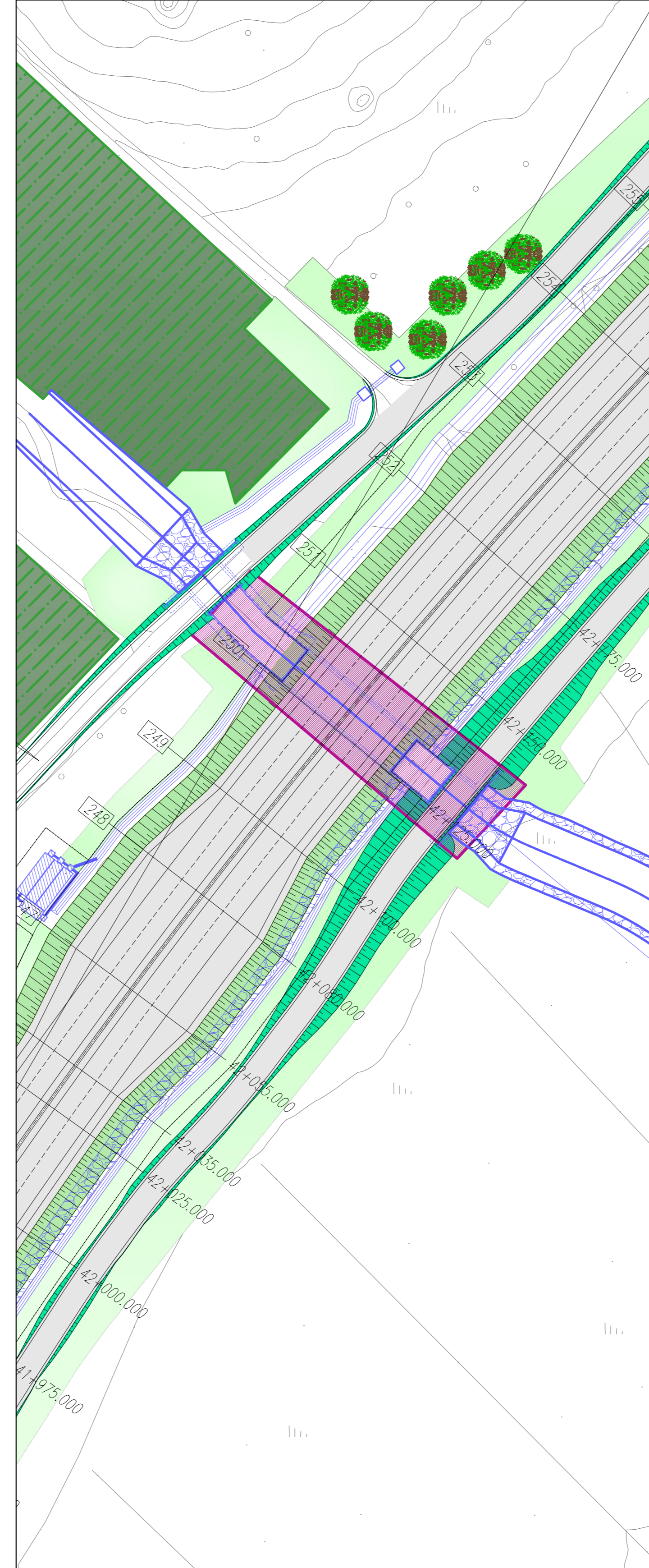
TOMBINO 3x2.25 - PROGR. 37+928 ASSE PRINCIPALE



TOMBINO 5.00x4.00 - PROGR. 39+139 ASSE PRINCIPALE



TOMBINO 8.00x2.50 - PROGR. 42+129 ASSE PRINCIPALE



TOMBINO 5.00x3.00 - PROGR. 42+777 ASSE PRINCIPALE



ANAS S.p.A. Commissario Governativo Delegato
OPCM n. 3869 del 23 aprile 2010
OPCM n. 3895 del 20/8/2010

O.P.C.M. n. 3869 del 23/04/2010. Disposizioni urgenti di protezione civile per fronteggiare l'emergenza determinatasi nel settore del traffico e della mobilità nelle province di Sassari ed Olbia - Tempio, in relazione alla strada statale Sassari - Olbia

SOGGETTO ATTUATORE ANAS S.p.A.

ADEGUAMENTO AL TIPO B DELL'ITINERARIO SASSARI - OLBIA

LOTTO 4

DAL km 36+100 AL km 45+610

CIG 4658037DB8

PROGETTO ESECUTIVO

VISTO: IL RESPONSABILE DEL PROCEDIMENTO
Ing. Francesco Ruggieri

VISTO: IL RESPONSABILE DEL SERVIZIO PROGETTAZIONE

VISTO: IL DIRETTORE DEI LAVORI

IMPRESA ESECUTRICE

GRANDI LAVORI FINCOIST SPA
Divisione Divisione Infrastrutture
Ing. Vincenzo Costantini

PROGETTAZIONE

PROGETTAZIONE
GRANDI
INFRASTRUTTURE
PROGIN
DOTT. ING. ANTONIO GRIMALDI
(Responsabile integrazione delle Attività Specialistiche)

Dott. Gianluca Pandolfi Elmi
(Geologo)

Ing. Michele Curiale
(Coordinatore della Sicurezza in fase di Progettazione)

Ing. Raffaele Piccinini

ELEMENTI DI DETTAGLIO DEGLI INTERVENTI DI MITIGAZIONE

SISTEMAZIONE SOTTOPASSI FAUNISTICI

CODICE PROGETTO	NOME FILE	REVISIONE	FOGLIO	SCALA:
PROGETTO: DPCA03 LIV. PRG.: E N. PRG.: 1004	DPCA03E1004I00AMB0T02.DWG			
CODICE ELABORATO: 1A00AMB0T02				Varie
E				
D	REVISIONE V EMISSIONE	Giugno 2015	Simone	Scappato
C	REVISIONE IV EMISSIONE	Marzo 2015	Simone	Scappato
B	Revisione III emissione	Febbraio 2015	Di Genova	Scappato
A	EMISSIONE A SEGUITO ISTRUTTORIA ANAS	Ottobre 2014	Fanni	Scappato
REV.	DESCRIZIONE	DATA	REDATTO	VERIFICATO
				APPROVATO