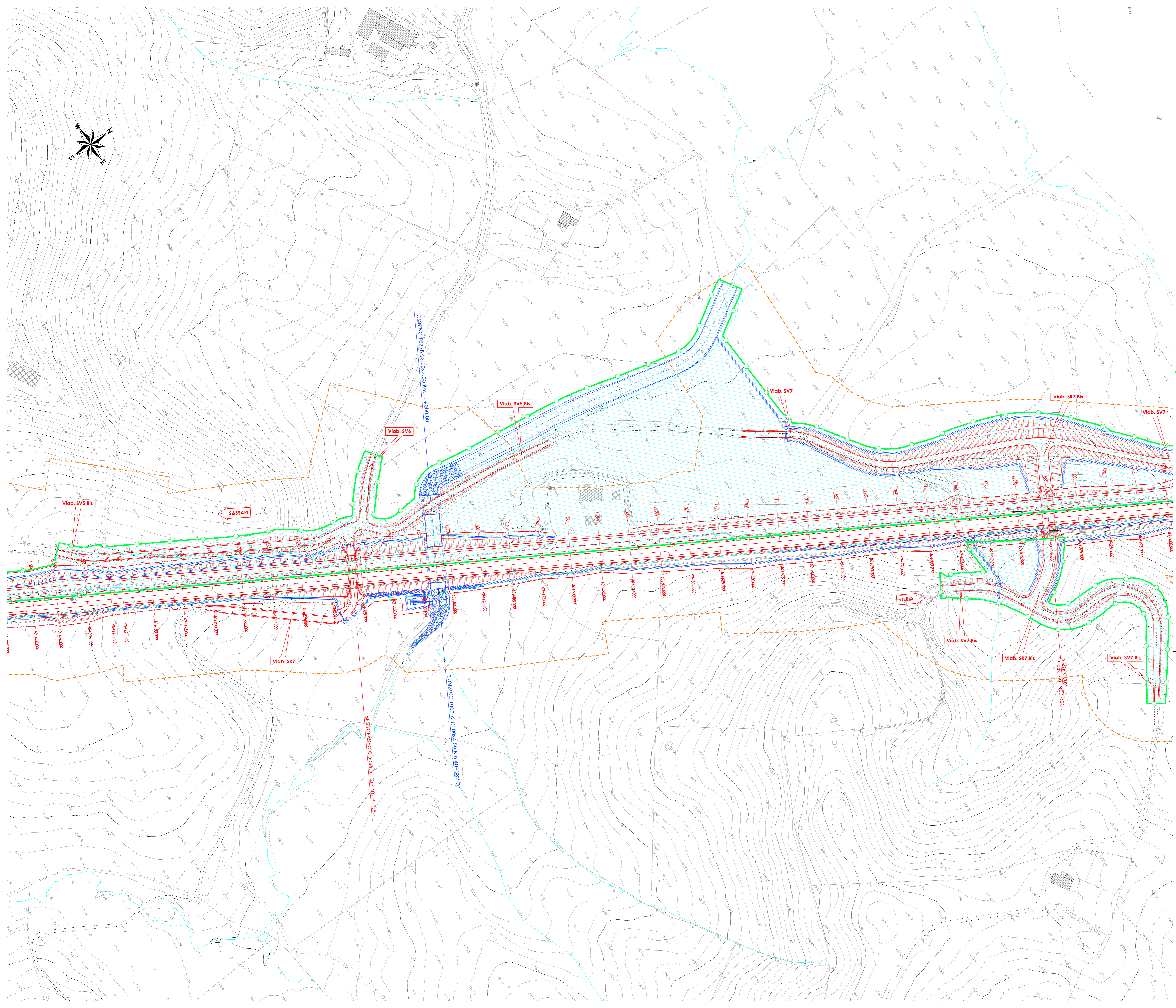




Recinzione provvisoria a tutela dell'area SIC

Aree da sfalciare



O.P.C.M. n. 3869 del 23/04/2010. Disposizioni urgenti di protezione civile per fronteggiare l'emergenza determinatasi nel settore del traffico e della mobilità nelle province di Sassari ed Olbia - Tempio, in relazione alla strada statale Sassari - Olbia  
SOGGETTO ATTUATORE ANAS S.p.A.

**ADEGUAMENTO AL TIPO B DELL'ITINERARIO SASSARI - OLBIA**  
**LOTTO 4**  
**DAL km 36+100 AL km 45+610**  
CIG 4658037DB8

**PROGETTO ESECUTIVO**

VISTO IL RESPONSABILE DEL PROCEDIMENTO: Ing. Francesco Roggeri  
VISTO IL RESPONSABILE DEL SERVIZIO PROGETTAZIONE: Prof. Ing. Antonio Cimatti  
VISTO IL DIRETTORE DEI LAVORI: Dott. Gianluca Pandolfi Elmi

Logos for the executing company **CLP** (GRANDI LAVORI FINCOBIT SPA) and the project management office **PROGIN**. It also includes the names of the project manager (Ing. Raffaele Piccinini) and the coordinator (Ing. Michele Curiale).

**PIANO DI MONITORAGGIO AMBIENTALE**  
PLANIMETRIE CON RECINZIONI PROVVISORIE A TUTELA DELL'AREA SIC TAV 5 DI 6

PROGETTO	LIV. PROJ.	N. PROJ.	NOME FILE	REVISIONE	FOGLIO	SCALA
DPCA03	E	1004	DPCA03E1004M000MAPL01-06C.DWG	C	1	1:1000
			CODICE ELABORATO			

REV.	DESCRIZIONE	DATA	REDATTO	VERIFICATO	APPROVATO
C	TERZA EMISSIONE	Giugno 2015			
B	SECONDA EMISSIONE	Marzo 2015			
A	EMISSIONE	Febbraio 2015			