

REGIONE PIEMONTE  
Provincia di Cuneo  
**COMUNE DI BARBARESCO**

**RICOSTRUZIONE DI SBARRAMENTO FLUVIALE  
ESISTENTE AD USO IRRIGUO CON INNALZAMENTO  
ABBATTIBILE AD USO IDROELETTRICO E  
CENTRALE IN CORPO TRAVERSA**

**PROGETTO DEFINITIVO**

Elaborato n.

**A3-4b**

**"Planimetria su base stralcio  
PRGC Castagnito"**

scala 1:5000

Ottobre 2014

IL COMMITTENTE:

**Tanaro Power S.p.A.**  
Via Vivaro 2  
12051 - Alba (CN)

I TECNICI INCARICATI:

**Dott. Ing. Sergio SORDO**

**Dott. Ing. Piercarlo BOASSO**

**SR STUDIO**

STUDIO DI INGEGNERIA  
Dott. Ing. Sergio Sordo  
C.so Langhe, 10 - 12051 Alba (CN)  
tel: 0173 364823  
e-mail: sordosergio@srstudio.info

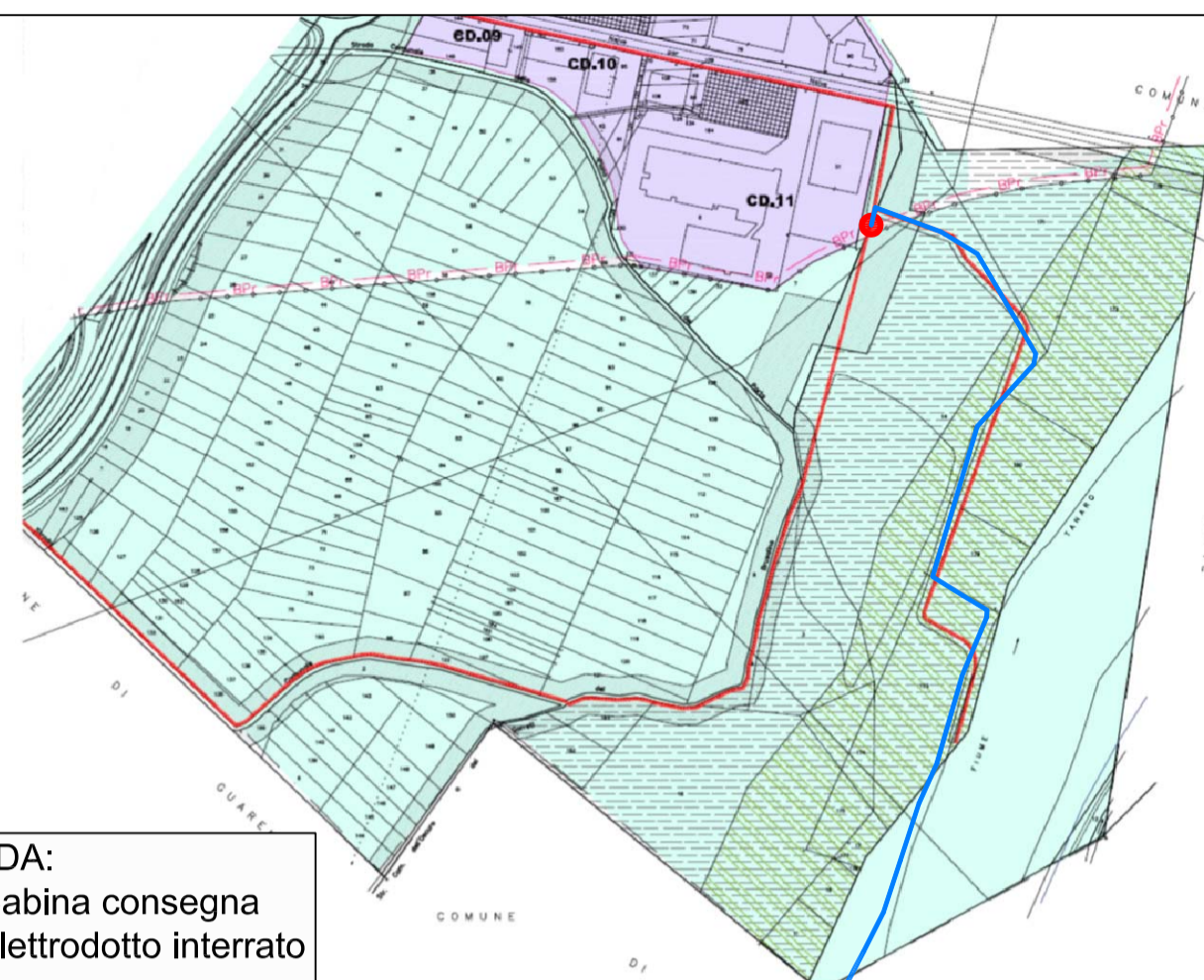
ORDINE DEGLI INGEGNERI  
DELLA PROVINCIA DI CUNEO  
769 Dott. Ing. Sergio Sordo

**GAPE s.a.s.**

Dott. Ing. Piercarlo Boasso  
Via Accame, 20 - 17027 Pietra Ligure (SV)  
tel: 335 642389  
e-mail: piercarlo.boasso@alice.it

ORDINE DEGLI INGEGNERI  
DELLA PROVINCIA DI CUNEO  
A984 Dott. Ing. Piercarlo Boasso

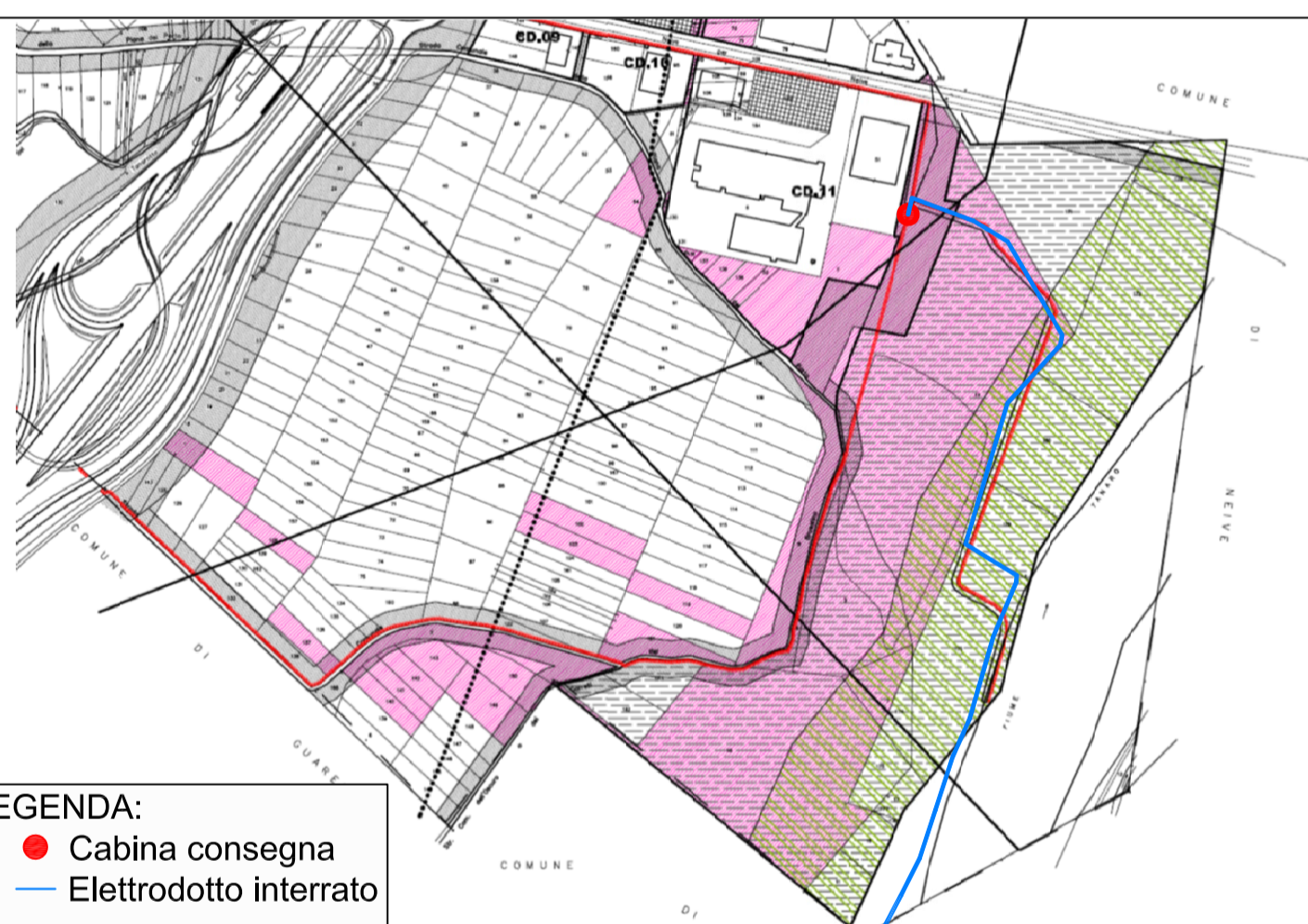
**Estratto PRGC Castagnito**



LEGENDA:

- Cabina consegna
- Elettrodotto interrato

**Estratto PRGC Castagnito - carta dei vincoli**



LEGENDA:

- Cabina consegna
- Elettrodotto interrato

**Legenda PRGC Castagnito**

**AZIENDE AGRICOLE SITUATE NEL CENTRO ABITATO**

**FASCE DI RISPETTO**

**AREE PER ATTREZZATURE AL SERVIZIO DI INSEDIAMENTI  
ARTIGIANALI E INDUSTRIALI**

**AREE DI TUTELA PER FUTURO AMPLIAMENTO  
DEL CENTRO ABITATO**

**AREE A VERDE PRIVATO**

**PARCO FLUVIALE**

**FASCIA SOGGETTA ALLA LEGGE GALASSO**

**AREE DI TUTELA AMBIENTALE**

**AMBITO DI PEC**

**VINCOLO IDROGEOLOGICO L. 45/89**

**BOSCHI**

● **EDIFICI VINCOLATI AI SENSI D.L. 29/10/99 N° 490**

● **EDIFICI VINCOLATI AI SENSI L.R. N° 35/95**

— **PISTE CICLABILI**

— **PERCORRENZA METANODOTTO**

— **PERCORRENZA LINEA ALTA TENSIONE**

— **PERCORRENZA COLLETTORE FOGNARIO**

— **TERRENI DI PROPRIETA' COMUNALE**

— **AMBITO SOGGETTO A PERMESSO DI COSTRUIRE CONVENZIONATO**

CLASSI D'IDONEITA' URBANISTICA

Settore pianeggiante del fondovalle Tanaro

**Classe II p**

Pericolosità geomorfologica bassa.  
Area idonea a nuovi insediamenti.  
Porzioni pianeggianti del fondovalle e di accordo con l'adiacente settore collinare, nelle quali le condizioni di bassa pericolosità geomorfologica possono essere agevolmente superate attraverso l'adozione ed il rispetto di modesti accorgimenti tecnici esplicitati a livello di Norme Tecniche d'Attuazione ispirate al D.M. 11.03.1988 e realizzabili a livello di progetto esecutivo esclusivamente nell'ambito del singolo lotto edificatorio o dell'intero significativo.

**Classe II-1 p**

Area d'inondazione per piena catastrofica - Fascia C del P.S.F.F.  
Area idonea a nuovi insediamenti, con limitazioni alla realizzazione di vani interrati o seminterrati ed obbligo di modesti rialzi del piano terra degli edifici.  
Porzioni pianeggianti del fondovalle nelle quali le condizioni di moderata pericolosità geomorfologica possono essere agevolmente superate attraverso l'adozione ed il rispetto di modesti accorgimenti tecnici esplicitati a livello di Norme Tecniche d'Attuazione ispirate al D.M. 11.03.1988 e realizzabili a livello di progetto esecutivo esclusivamente nell'ambito del singolo lotto edificatorio o dell'intero significativo.

**Classe II-A-1 p**

Fascia d'inondazione - Fascia B del P.S.F.F.  
Fascia di deflusso della piena - Fascia A del P.S.F.F.  
Area non idonea a nuovi insediamenti.  
Porzioni di territorio inedificate che presentano caratteri geomorfologici o idrogeologici che le rendono inadatte a nuovi insediamenti ed ampliamenti dell'esistente.

**Classe II-A-2 p**

Fascia d'inondazione: Fascia B del P.S.F.F.  
Porzioni di territorio inedificate comprese tra il limite esterno della fascia di progetto ed il limite interno della fascia C e ricadenti nella perimetrazione di zona BPr del P.S.F.F., prive di forme morfologiche rialzabili legate alla dinamica fluviale. Inidonee a nuovi insediamenti. Al sensi dell'art. 51, punto 1°, a seguito alla realizzazione degli interventi di riassetto territoriale e successive verifiche di compatibilità idraulica la suddetta perimetrazione potrà, eventualmente, essere riveduta per renderla idonea ai fini urbanistici.

**Classe II-B-2 p**

Area edificata comprese nella Fascia B del P.S.F.F.  
Porzioni di territorio inedificate, comprese tra il limite esterno della fascia di progetto ed il limite interno della fascia C e nella perimetrazione di zona BPr del P.S.F.F., prive di forme morfologiche rialzabili legate alla dinamica fluviale. Inidonee a nuovi insediamenti.  
Per gli edifici ed attività esistenti sono consentiti esclusivamente gli interventi specificati all'art. 51 punto 2°.  
Al sensi dell'art. 51, punto 1°, a seguito alla realizzazione degli interventi di riassetto territoriale e successive verifiche di compatibilità idraulica la suddetta perimetrazione potrà, eventualmente, essere riveduta per consentire ampliamenti, completamenti e nuove edificazioni che riguardino lotti interclusi.

**Classe II-B-3 p**

Area edificata comprese nella Fascia B del P.S.F.F.  
Porzioni di territorio inedificate, comprese tra il limite esterno della fascia di progetto ed il limite interno della fascia C e nella perimetrazione di zona BPr del P.S.F.F., nelle quali gli elementi di pericolosità e di rischio sono tali da imporre interventi di riassetto territoriale di carattere pubblico a tutela del patrimonio urbanistico esistente.  
Sotto l'aspetto urbanistico, con riferimento agli edifici esistenti ed attività in atto, sono esclusivamente consentiti gli interventi di cui all'art. 51 punto 2° della Delibera n. 18/2001 dell'Autorità di Bacino del fiume Po.

Perimetrazione zona BPr dichiarata a rischio idrogeologico molto elevato e soggetta all'art. 49, Titolo IV, Norme d'attuazione al P.A.I.

Settore collinare

**Classe II c**

Pericolosità geomorfologica moderata.  
Area idonea a nuovi insediamenti.  
Porzioni collinari, subpianeggianti o debolmente acclivi, nelle quali le condizioni di moderata pericolosità geomorfologica possono essere agevolmente superate attraverso l'adozione ed il rispetto di modesti accorgimenti tecnici esplicitati a livello di Norme Tecniche d'Attuazione ispirate al D.M. 11.03.1988 e realizzabili a livello di progetto esecutivo esclusivamente nell'ambito del singolo lotto edificatorio o dell'intero significativo.

**Classe III c**

(indifferenziata)  
Pericolosità da moderata ad elevata.  
Area non idonea a nuovi insediamenti, salvo ulteriori analisi di dettaglio per la realizzazione di opere per attività agricole e residenze rurali.  
Porzioni di territorio inedificate, ma con possibile presenza di edifici sparsi, ritenute potenzialmente dissestabilite (aree ad incerta stabilità, aree allagabili da acque a bassa energia e battente, vicinanza di frane attive, aree caratterizzate da fattori geomorfologici e geotecnici penalizzanti, quali elevata acclività e possibile presenza di coperture terrigene soffici e cedevoli).

**Classe III-A-1 c**

Area coinvolgibile da processi legati alla dinamica dei versanti con pericolosità elevata per presenza di frane quiescenti (Fq) o pericolosità molto elevata per presenza di frane attive (Fa).  
Area non idonea a nuovi insediamenti.  
Porzioni di territorio inedificate che presentano caratteri geomorfologici o idrogeologici che le rendono inadatte a nuovi insediamenti ed ampliamenti dell'esistente.

**Classe III-A-2 c**

Area coinvolgibile da processi legati alla dinamica torrentizia con pericolosità molto elevata (Ee).  
Area non idonea a nuovi insediamenti.

**Classe III-B-4 c**

Porzioni di territorio nelle quali gli elementi di pericolosità geologica e di rischio sono tali da richiedere, cautelativamente, interventi di riassetto territoriale di carattere pubblico a tutela del patrimonio urbanistico esistente.

FASCE FLUVIALI

■ Progetto P.S.F.F. Autorità di Bacino del Fiume Po approvato in data 24/07/1996 con D.P.C.M.  
■ Adozione del progetto di variante del P.S.F.F. (Della. n.3/2000 del 16.03.2000)

— Limite tra la fascia A e la fascia B

— Limite tra la fascia B e la fascia C

— Limite di progetto tra la fascia B e la fascia C

— Limite esterno della fascia C