

REGIONE PIEMONTE
Provincia di Cuneo
COMUNE DI BARBARESCO

**RICOSTRUZIONE DI SBARRAMENTO FLUVIALE
ESISTENTE AD USO IRRIGUO CON INNALZAMENTO
ABBATTIBILE AD USO IDROELETTRICO E
CENTRALE IN CORPO TRAVERSA**

PROGETTO DEFINITIVO

Elaborato n.
A5.3

Tavole

**"Planimetria particolareggiata centrale e
profili longitudinali"**

Ottobre 2014

IL COMMITTENTE:

Tanaro Power S.p.A.
Via Vinaro 2
12051 - Alba

I TECNICI INCARICATI:

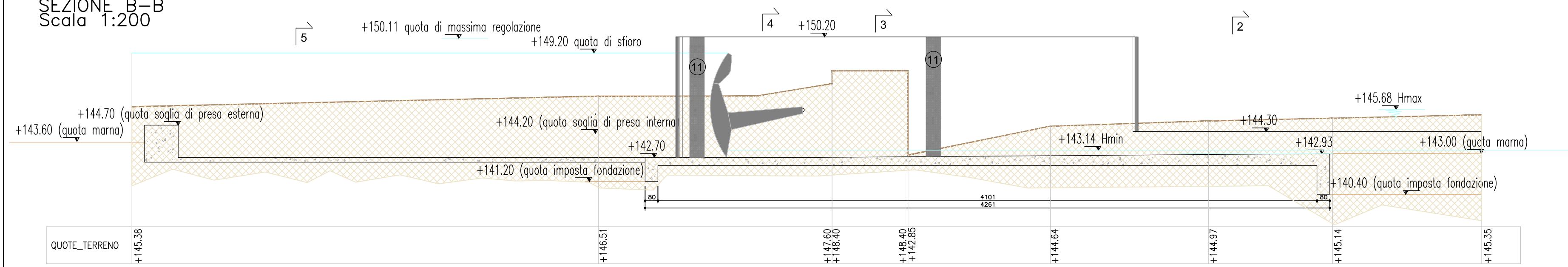
Dott. Ing. Sergio SORDO

Dott. Ing. Piercarlo BOASSO

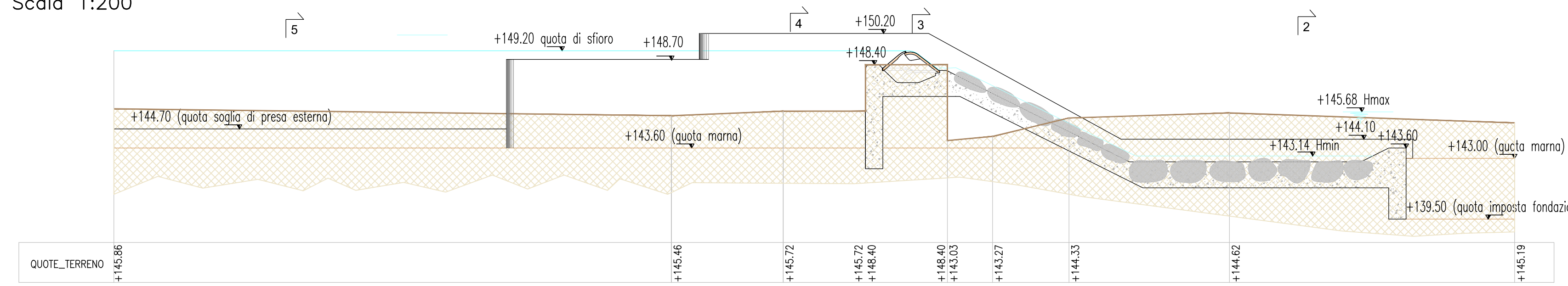
SR STUDIO
STUDIO DI INGEGNERIA
Dott. Ing. Sergio Sordo
C.so Langhe, 10 - Alba (CN)
Tel/Fax 0173-364823
e-mail: sordosergio@studio.info

GAPE SAS
ORDINE DEGLI INGEGNERI
DELLA PROVINCIA DI CUNEO
A984 Dott. Ing. Piercarlo Boasso
Dott. Ing. Piercarlo Boasso
Via Accame, 20 - Pietre Ligure (SV)
e-mail: piercarlo.boasso@alice.it

PARATOIA SGHIAIATRICE
SEZIONE B-B
Scala 1:200



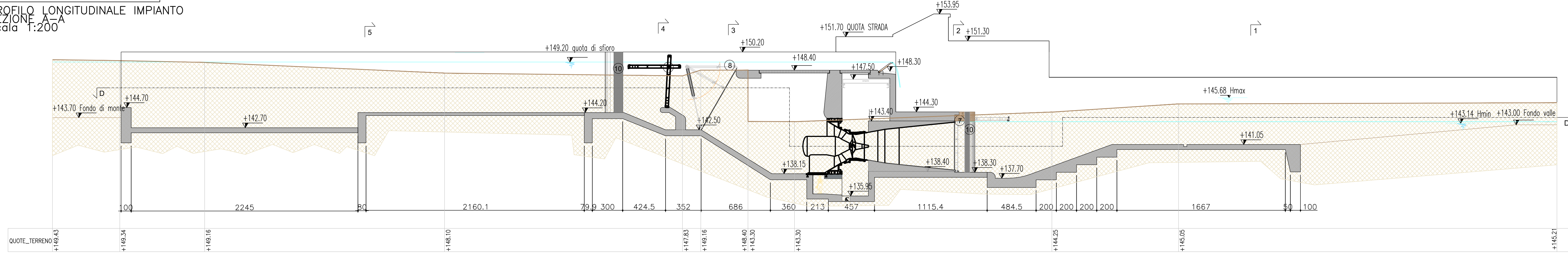
PARATOIA VENTOLE APERTE
SEZIONE C-C
Scala 1:200



LEGENDA

- ① Traversa
- ② Dissipatore
- ③ Paratoia settore a ventola sovrapposta
- ④ Canale dissabbiatore
- ⑤ Cavo paratronchi galleggianti
- ⑥ Canale di carico
- ⑦ Paratoia
- ⑧ Sgrigliatore
- ⑨ Locale automazione
- ⑩ Pancone per intervento di manutenzione impianto gruppo turbina generatore
- ⑪ Pancone per intervento di manutenzione
- ✦ Quote di progetto
- ▭ Misuratori di portata a corde foniche

PROFILO LONGITUDINALE IMPIANTO
SEZIONE A-A
Scala 1:200



PARTICOLARE DI IMPIANTO
SEZIONE D-D
Scala 1:200

