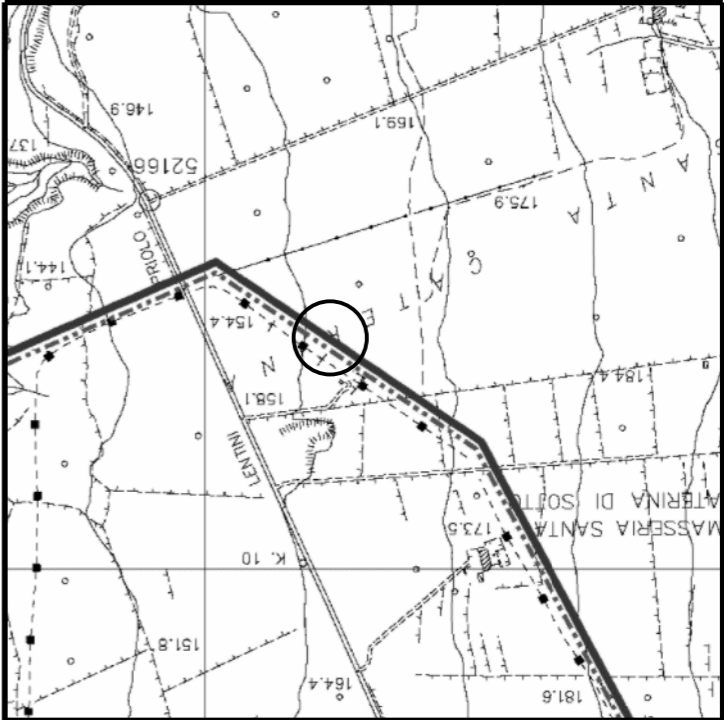


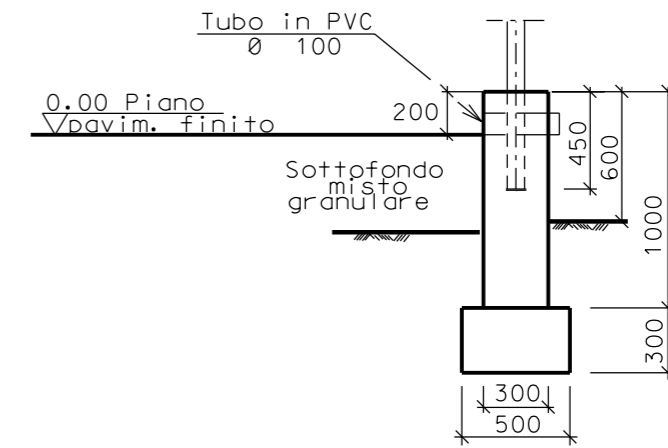
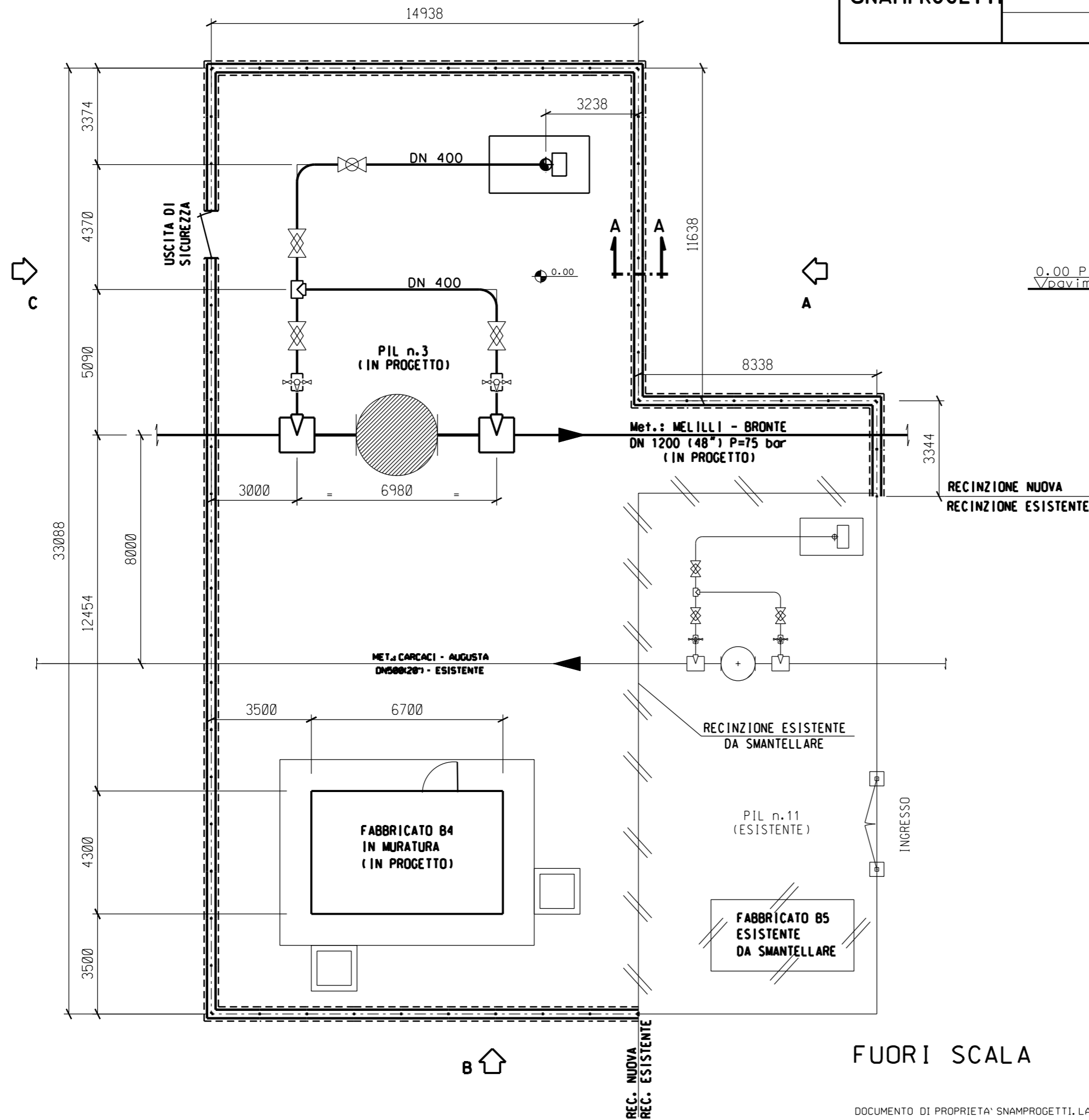
DOCUMENTI DI RIFERIMENTO	N.



MELILLI (SR) – CTR 641140
 COROGRAFIA 1:10000

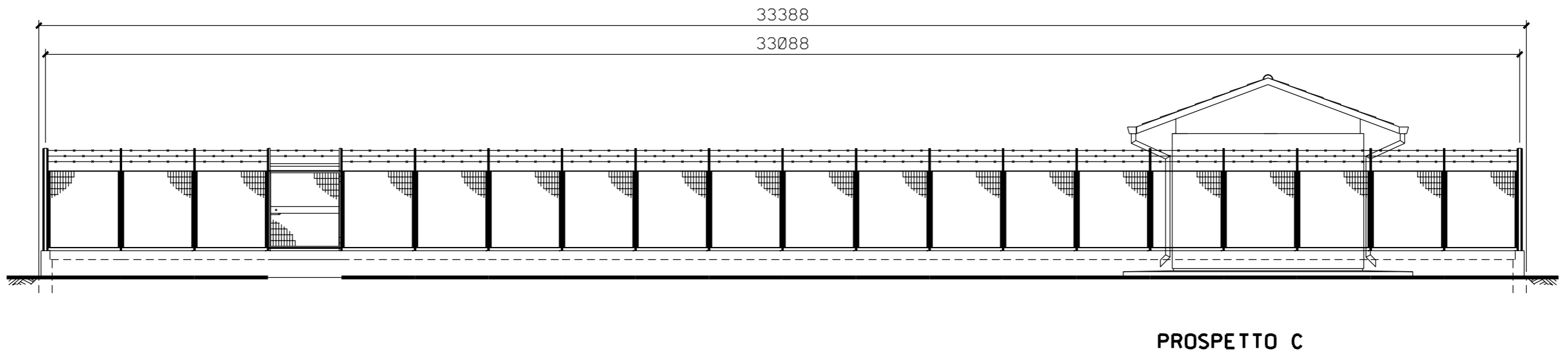
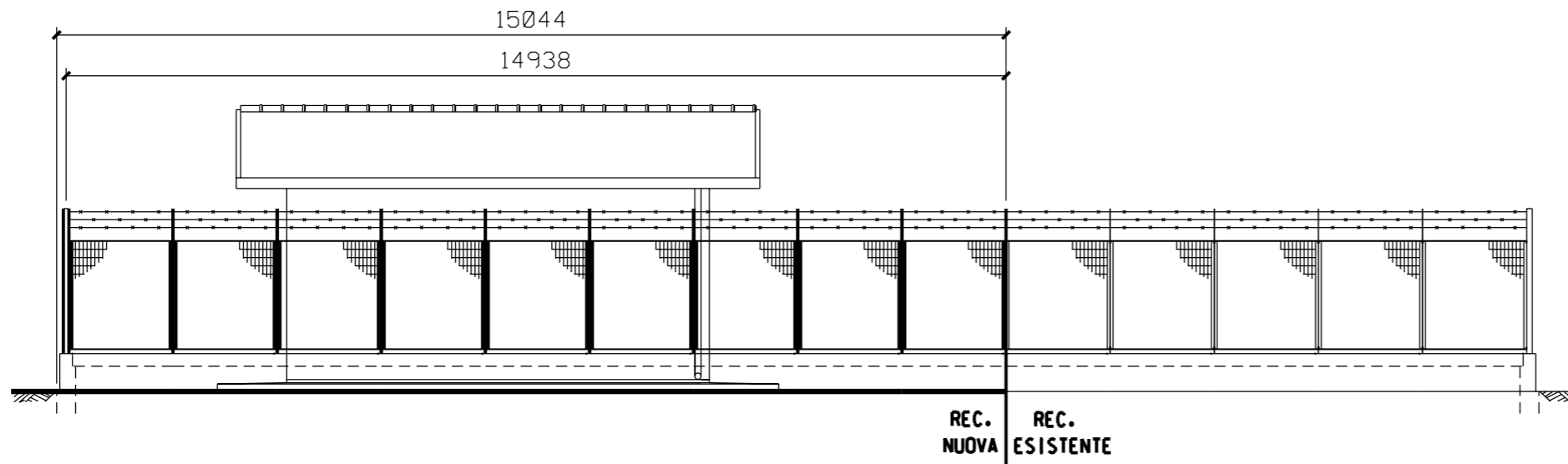
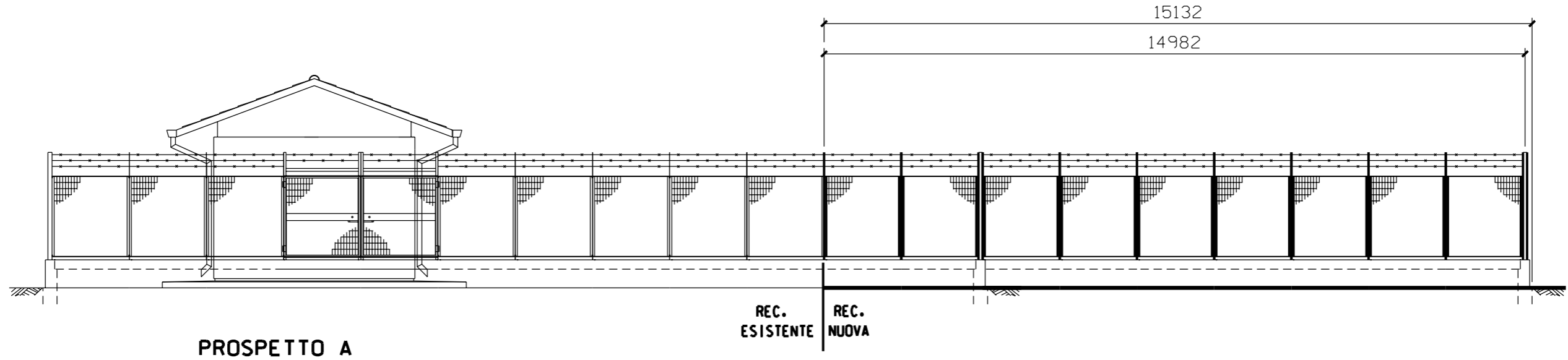
Ø	SETT.07	EMISSIONE	CSI	RICCI	CASATI
Rev.	DATA	DESCRIZIONE	ELABORATO	VERIFICATO	APPROVATO
		PROGETTISTA Snamprogetti	COMMESSA 668010	UNITA' N. 10	
Metanodotto: MELILLI - BRONTE			DIS. N. LC-D-83362		
			REVISIONE 0		
PUNTO DI INTERCETTAZIONE DI LINEA PIL n.3 Loc. SANTA CATERINA			FG. 1	DI 3	
			SCALA		

DOCUMENTO DI PROPRIETA' Rete Gas. LA SOCIETA' TUTELERA' I PROPRI DIRITTI IN SEDE CIVILE E PENALE A TERMINI DI LEGGE.



SEZIONE A - A

FUORI SCALA



FUORI SCALA