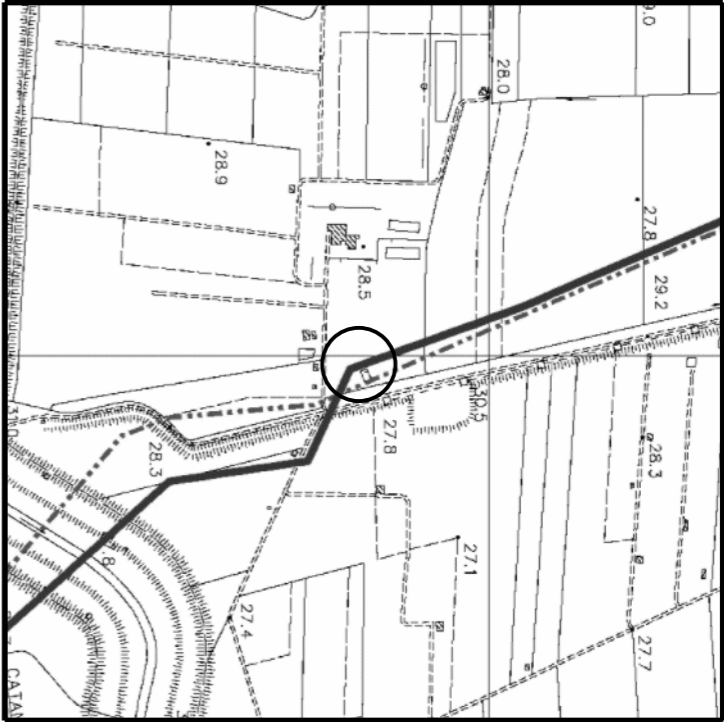
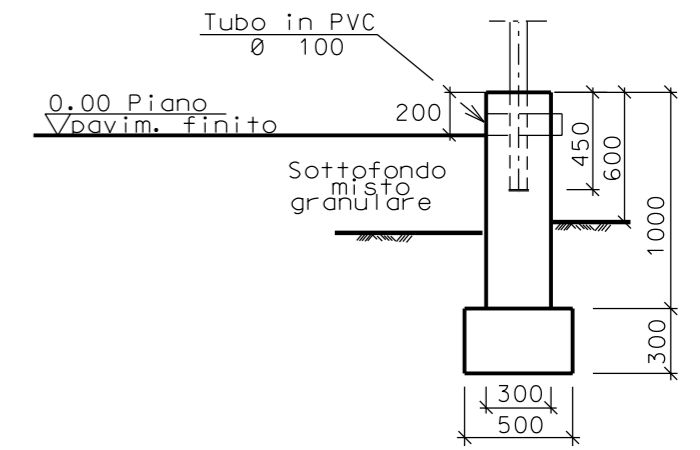
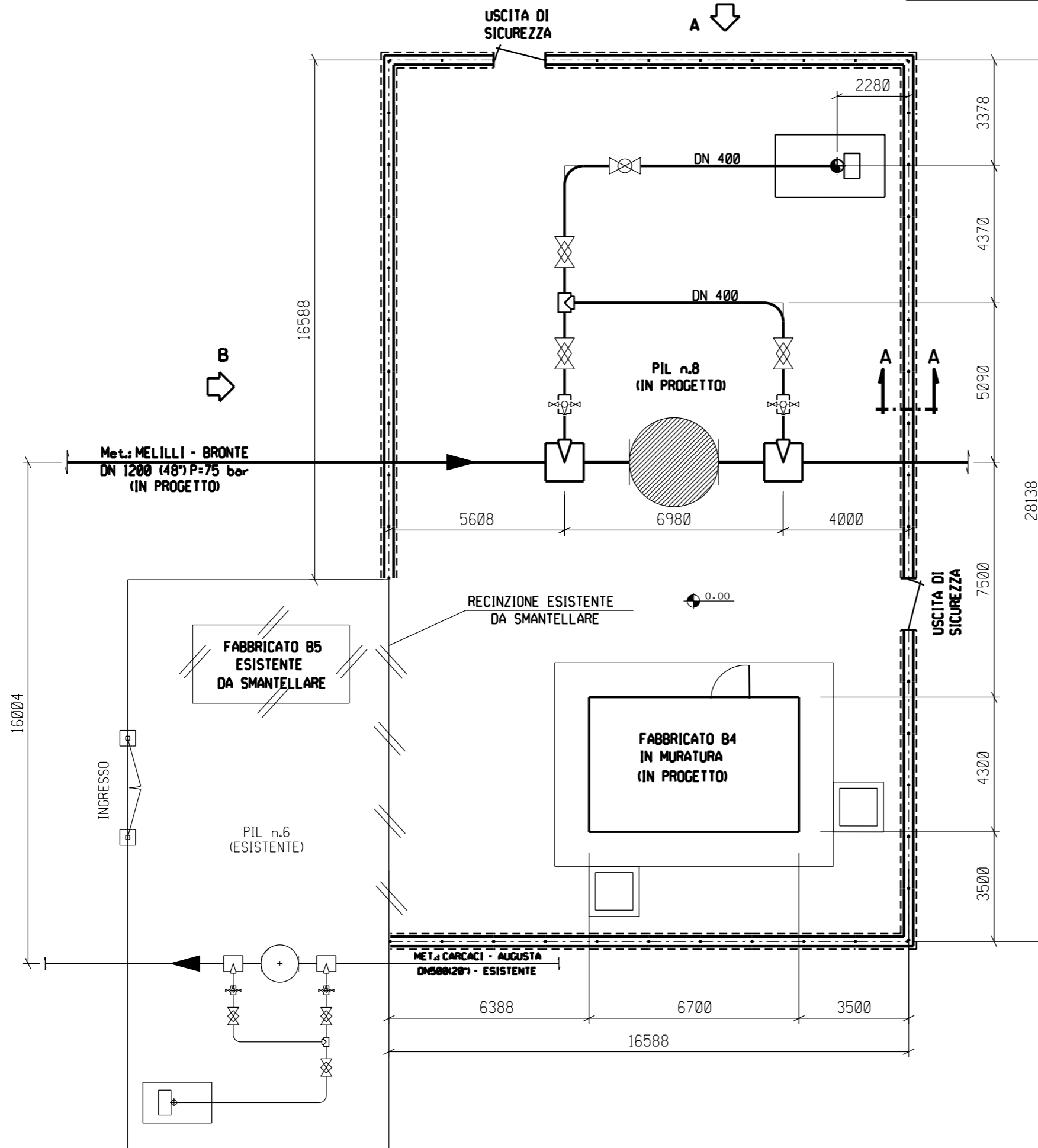


DOCUMENTI DI RIFERIMENTO	N.



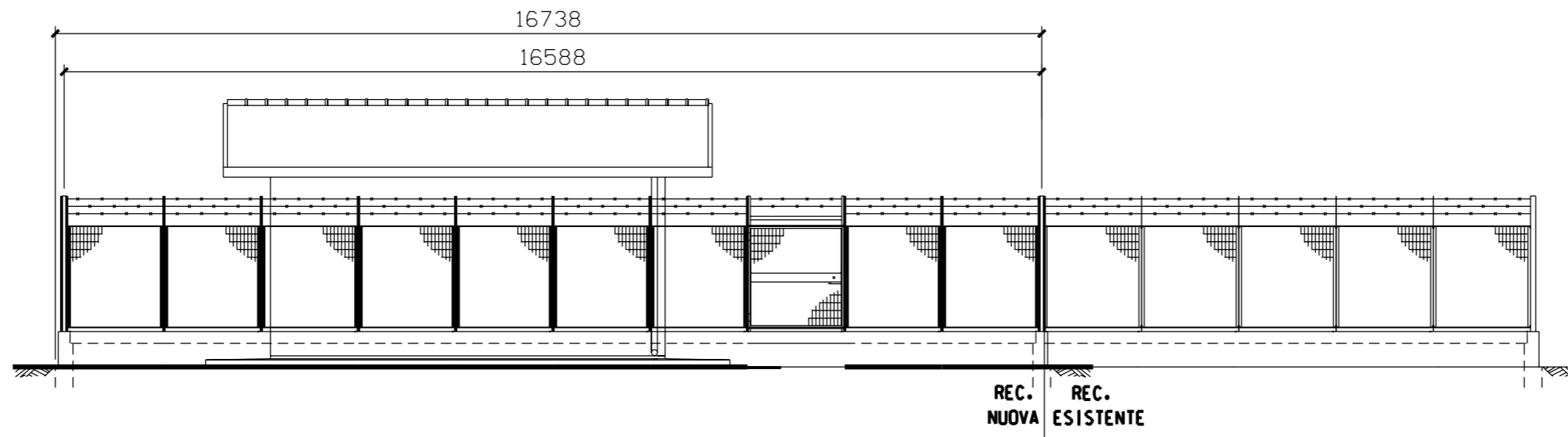
BELPASSO (CT) – CTR 633150
COROGRAFIA 1:10000

Ø	SETT.07	EMISSIONE	CSI	RICCI	CASATI
Rev.	DATA	DESCRIZIONE	ELABORATO	VERIFICATO	APPROVATO
		PROGETTISTA 			
			COMMESSA 668010	UNITA' N. 10	
Metanodotto: MELILLI - BRONTE			DIS. N. LC-D-83367		
DN 1200 (48") - P=75 bar			REVISIONE	0	
PUNTO DI INTERCETTAZIONE DI LINEA PIL n.8 Loc. MASSERIA MAGAZZINAZZO			FG. 1	DI	3
			SCALA		

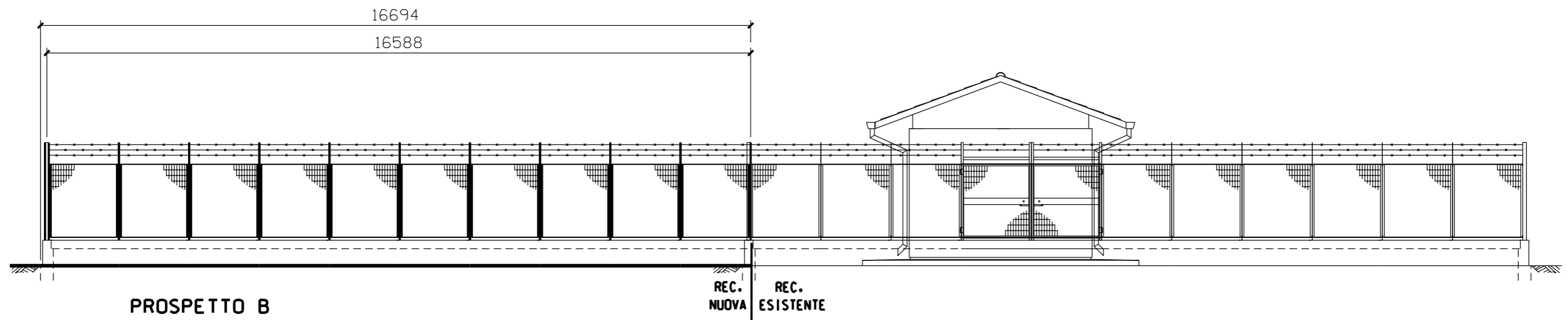


SEZIONE A - A

FUORI SCALA



PROSPETTO A



PROSPETTO B

FUORI SCALA