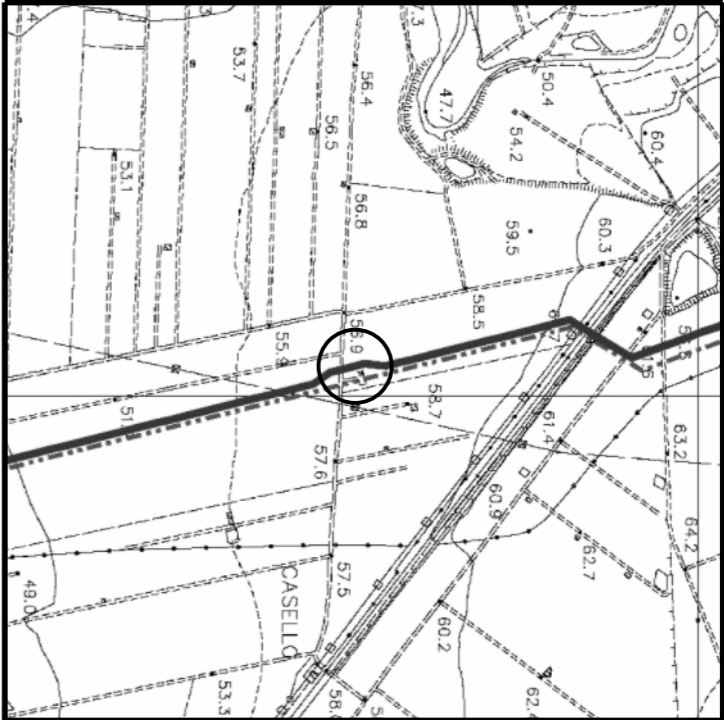


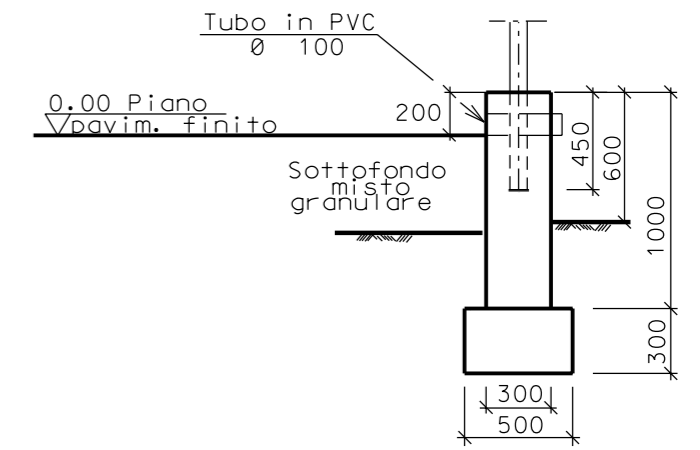
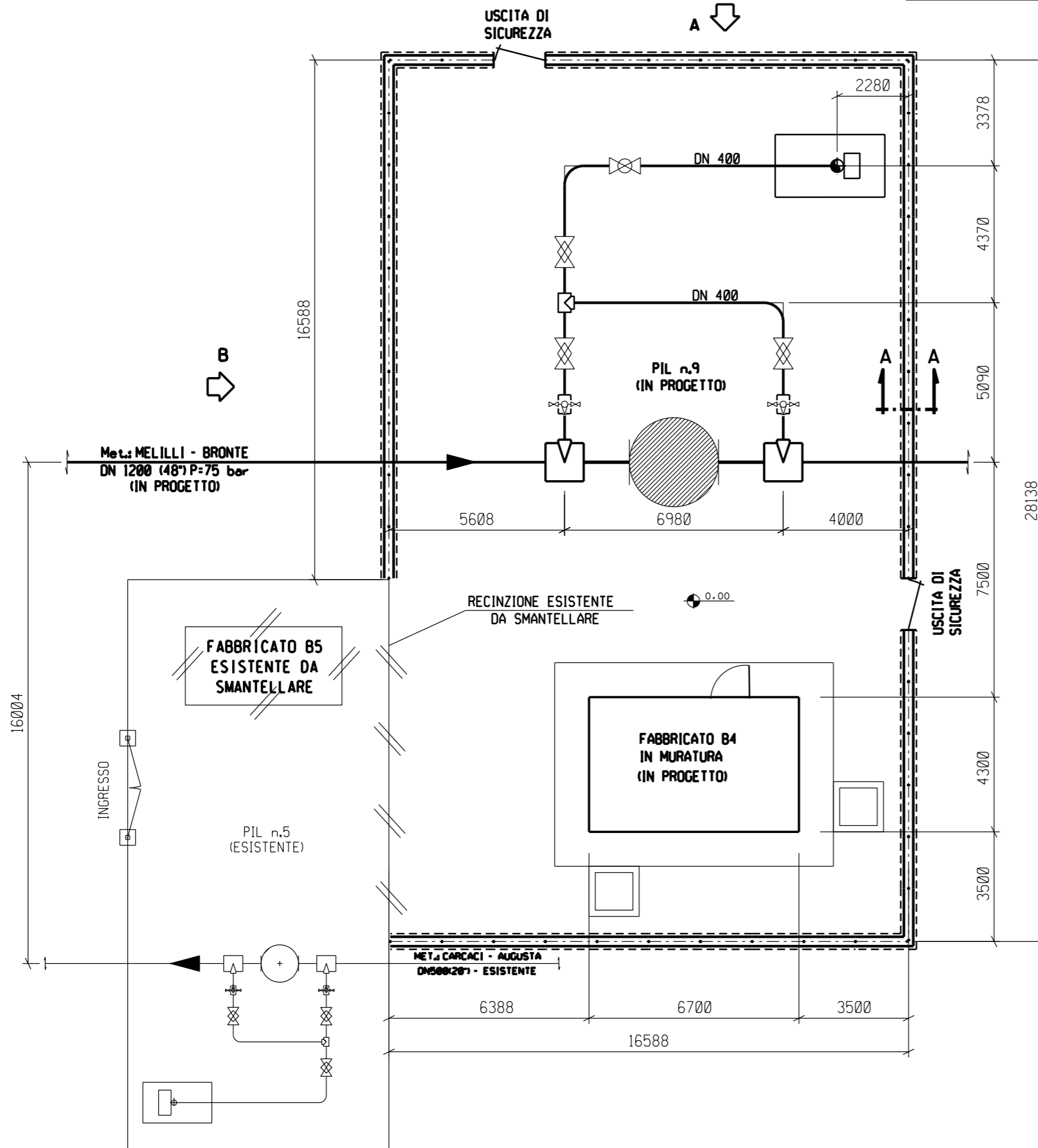
DOCUMENTI DI RIFERIMENTO	N.



PATERNO' (CT) – CTR 633110
COROGRAFIA 1:10000

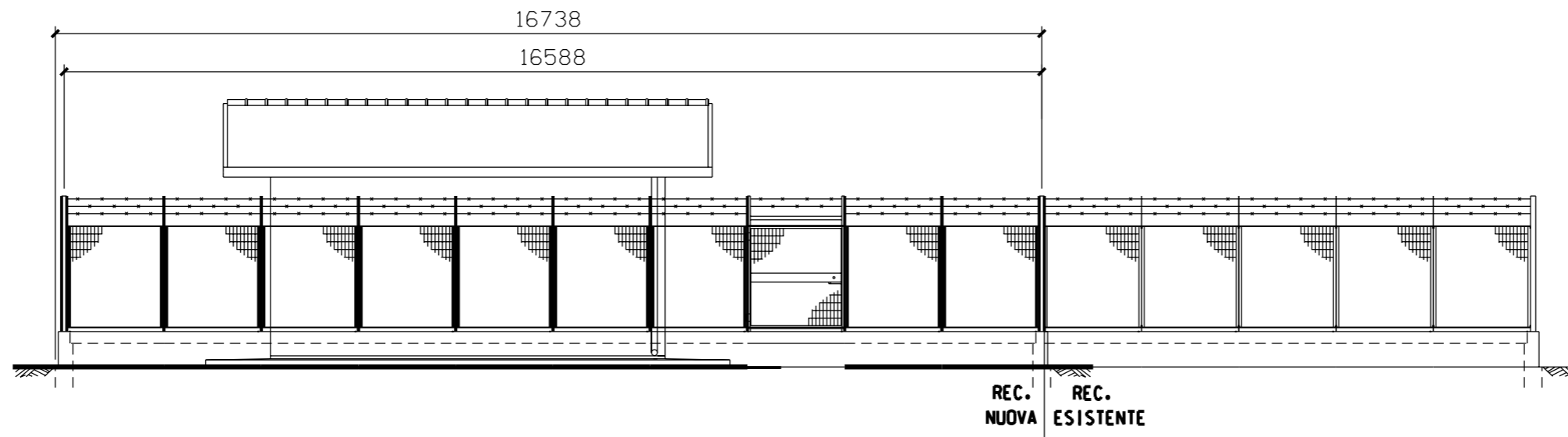
Ø	SETT.07	EMISSIONE	CSI	RICCI	CASATI
Rev.	DATA	DESCRIZIONE	ELABORATO	VERIFICATO	APPROVATO
		PROGETTISTA Snamprogetti	COMMESSA 668010	UNITA' N. 10	
Metanodotto: MELILLI - BRONTE			DIS. N. LC-D-83368		
			REVISIONE 0		
PUNTO DI INTERCETTAZIONE DI LINEA PIL n.9 Loc. SOTTANO			FG. 1	DI 3	
			SCALA		

DOCUMENTO DI PROPRIETA' Rete Gas. LA SOCIETA' TUTELERA' I PROPRI DIRITTI IN SEDE CIVILE E PENALE A TERMINI DI LEGGE.

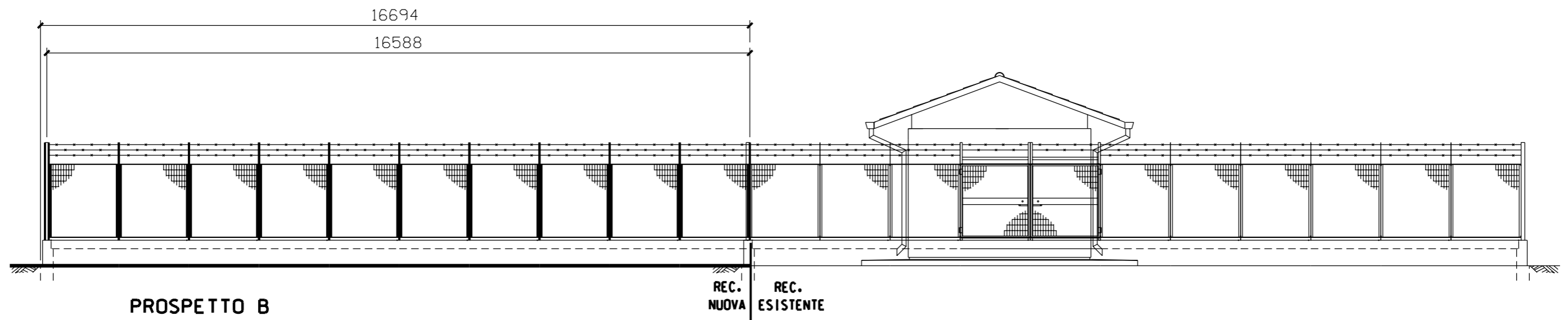


SEZIONE A - A

FUORI SCALA



PROSPETTO A



PROSPETTO B

FUORI SCALA