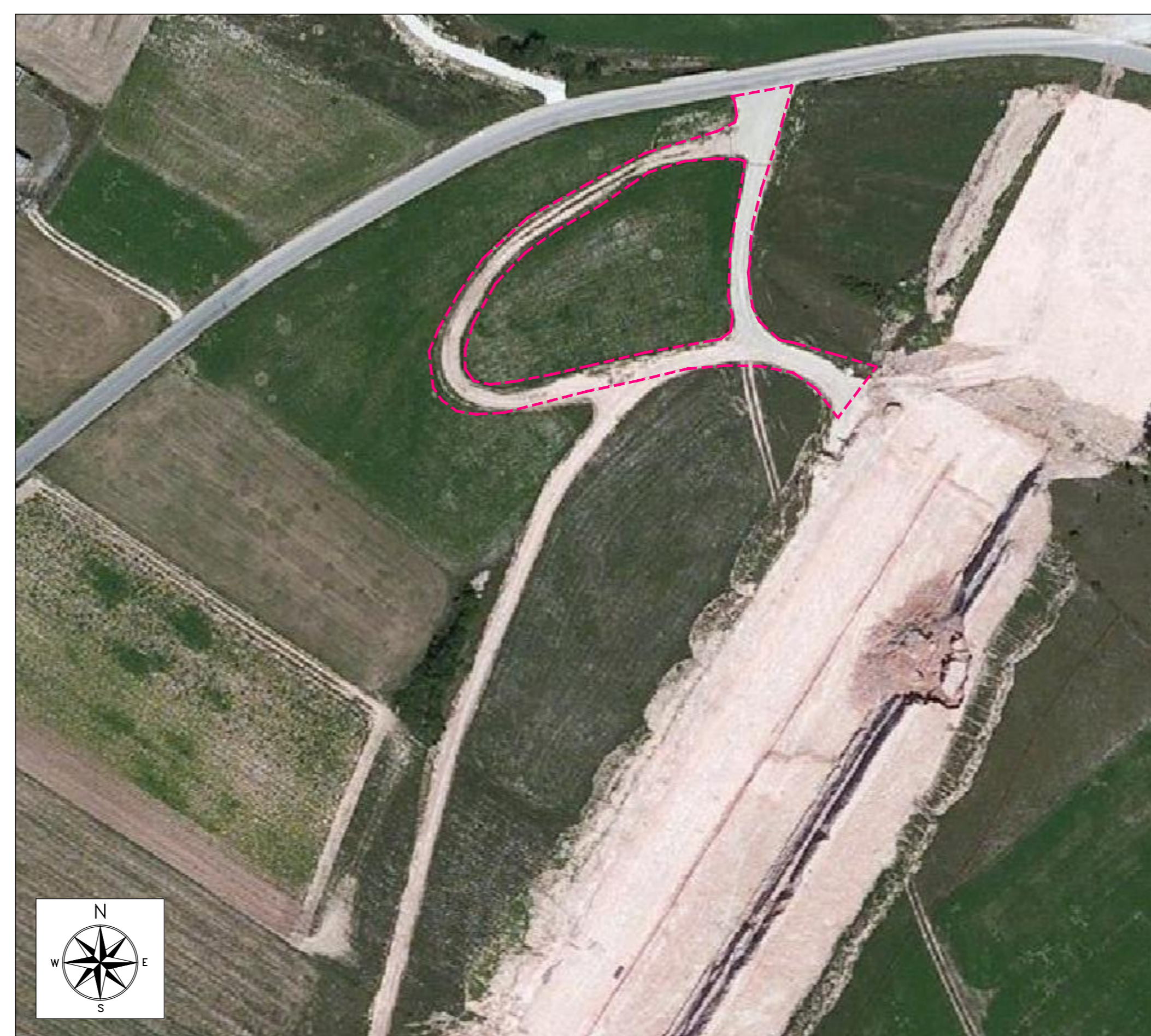


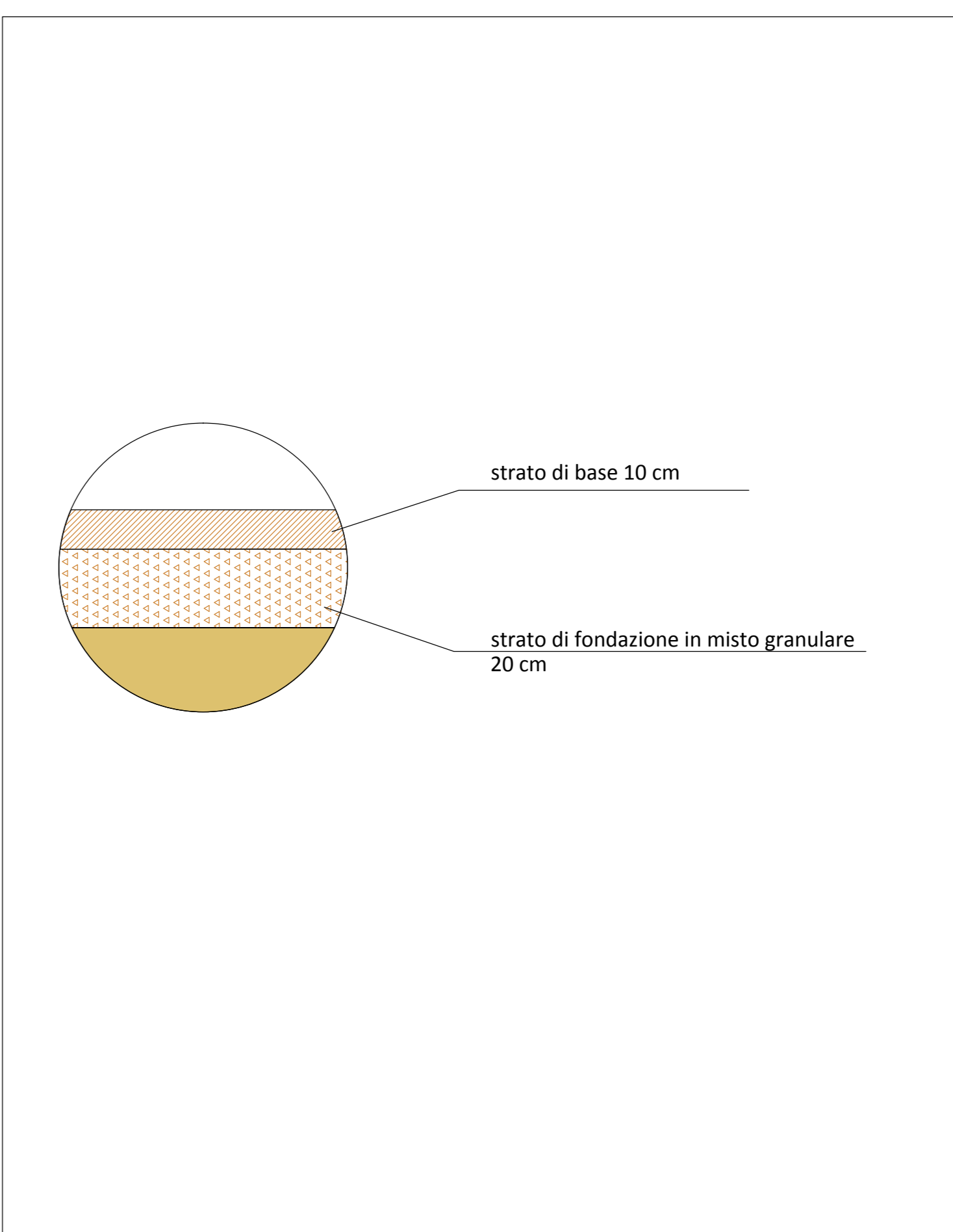
PLANIMETRIA STATO DI FATTO - SCALA 1:1000

LEGENDA

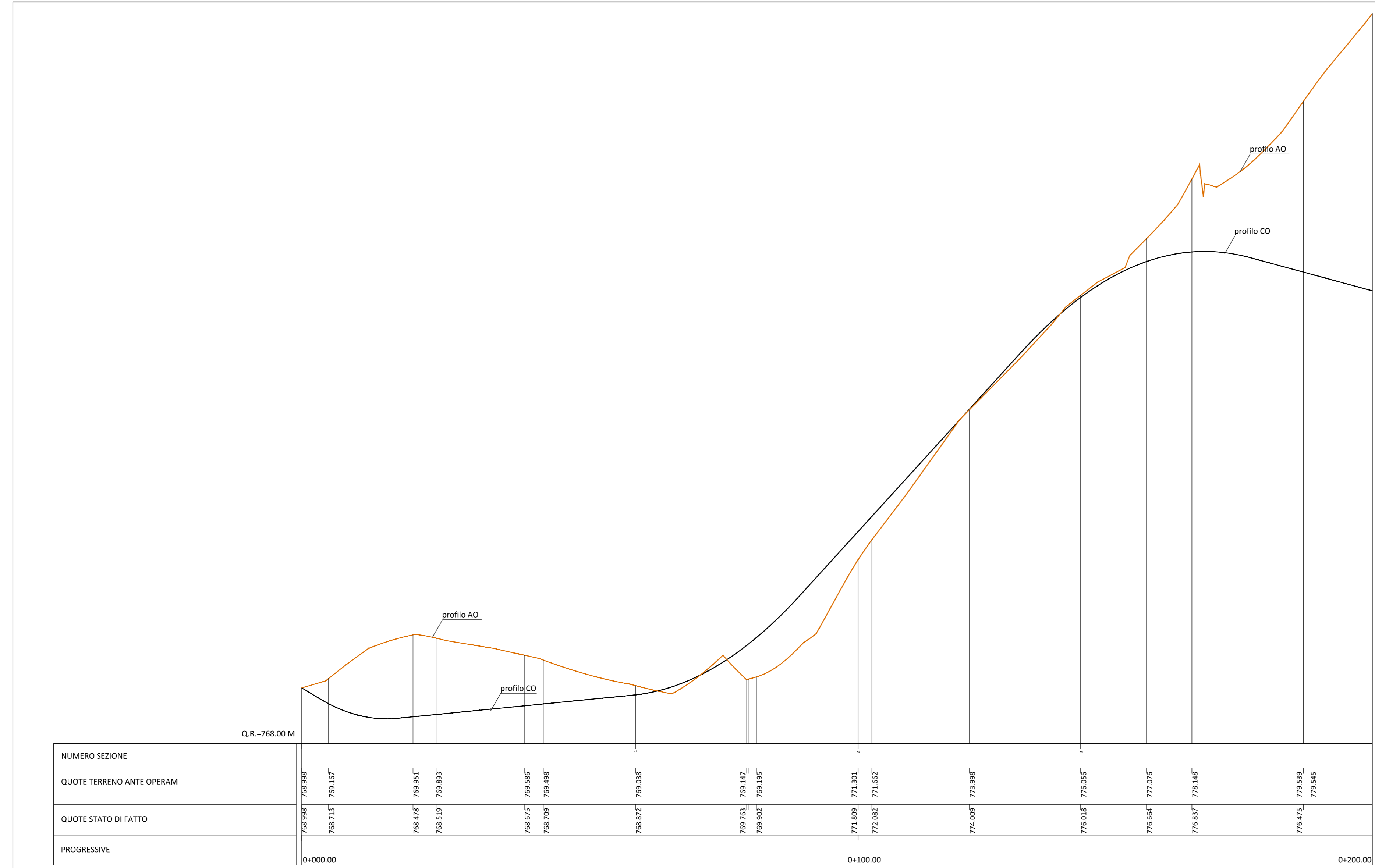
- Delimitazione strada di cantiere (da progetto esecutivo)
- Delimitazione effettiva strada di cantiere
- Pavimentazione: strato di base e strato di fondazione in misto 30 cm
- Stabilizzato 30 cm
- Terreno di riporto
- Profilo AO
- Profilo CO
- Asse di progetto
- Vegetazione ripariale e/o boschiva
- Perimetro particella catastale
- 00 Identificativo particella catastale



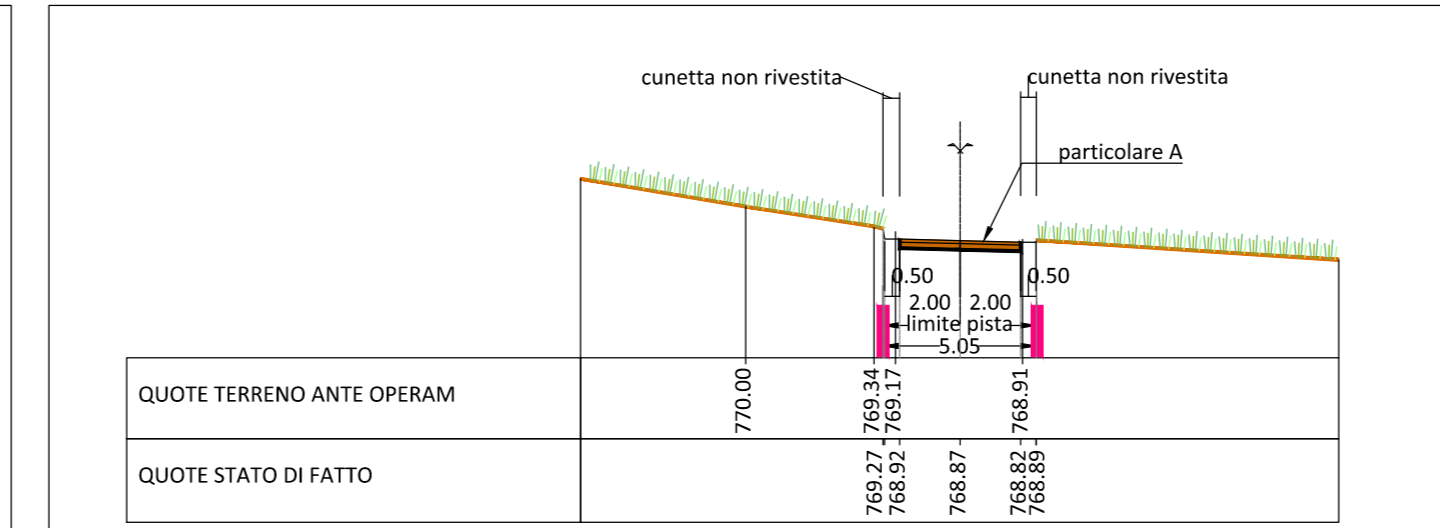
ORTOFOTO STATO DI FATTO A MAGGIO 2013 - SCALA 1:1000



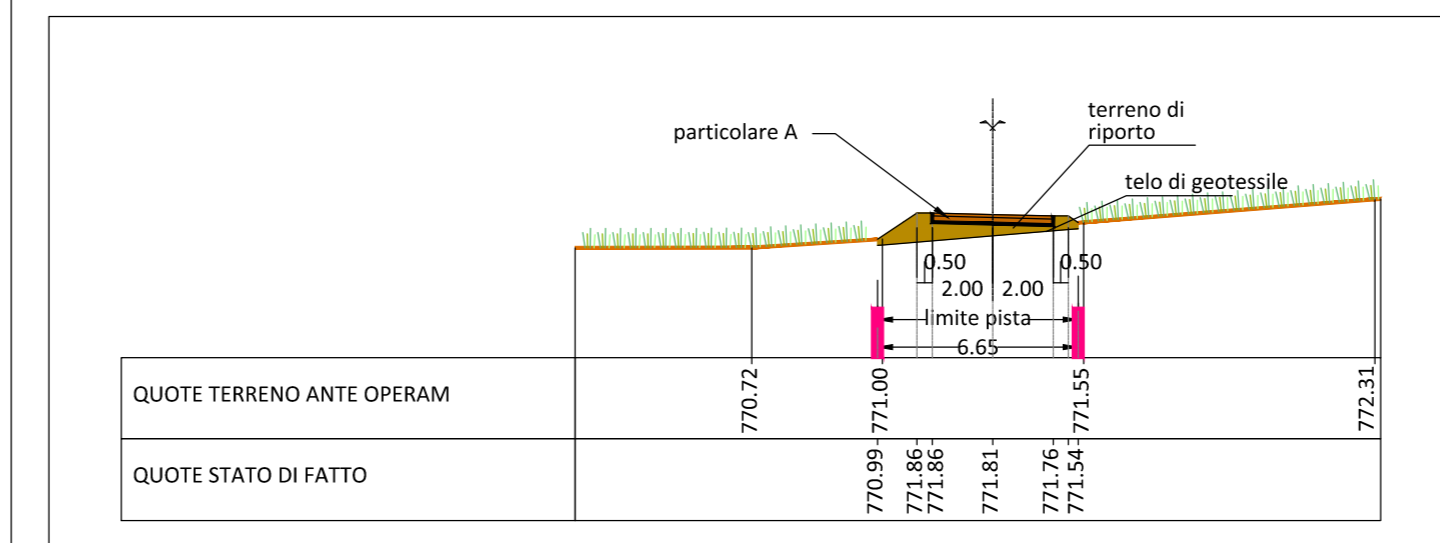
PARTICOLARE A: PAVIMENTAZIONE - FUORI SCALA



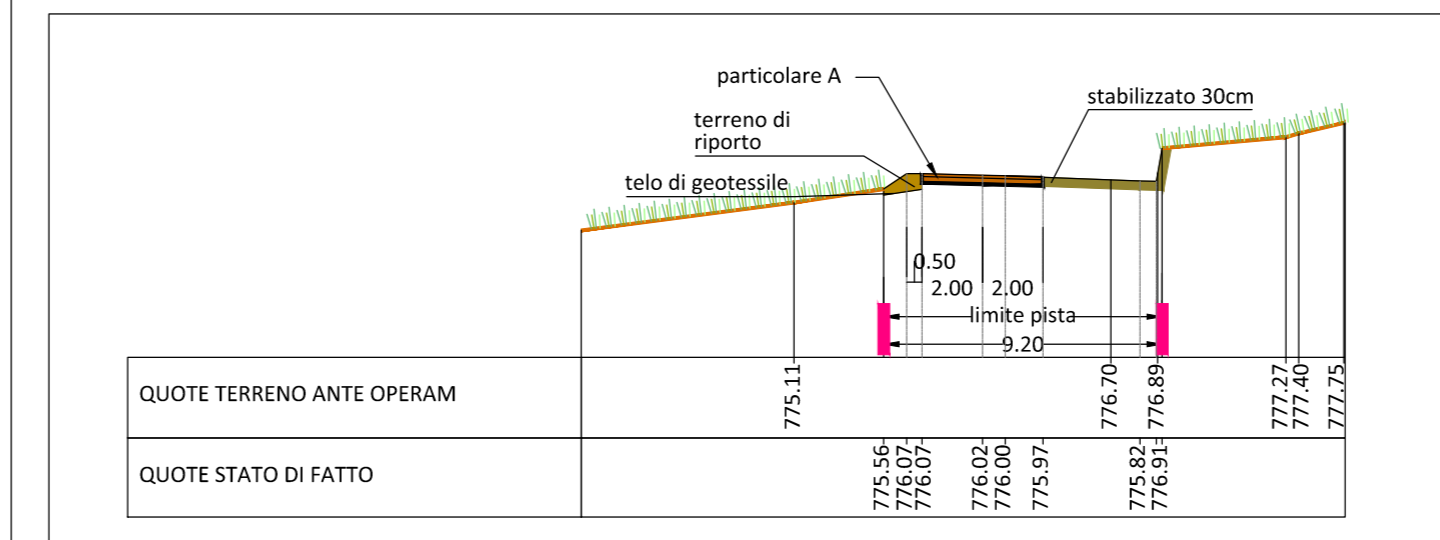
PROFilo ANTE OPERAM E CORSO D'OPERA - SCALA 1:500 (asse X)/1:50 (asse Y)



SEZIONE 1 - TIPO B - SCALA 1:250



SEZIONE 2 - TIPO A - SCALA 1:250



SEZIONE 3 - TIPO D - SCALA 1:250

TIPOLOGIA DI SEZIONE

TIPO A = Rilevato
 TIPO B = Trincea
 TIPO C = Raso
 TIPO D = Mezzacosta

ASSE VIARIO MARCHE-UMBRIA
 E QUADRILATERO DI PENETRAZIONE INTERNA
 MAXILOTT0 1

PROGETTO ESECUTIVO

CONTRAENTE GENERALE		IL RESPONSABILE DEL CONTRAENTE GENERALE	
Val di Chienti S.p.A.			
GRUPPO DI PROGETTAZIONE DEL PROGETTO ESECUTIVO APPROVATO		IL PROGETTISTA	
ATI: TECHNITAL S.p.A. (mandataria) EGIS STRUCTURES & ENVIRONMENT S.A. SICS s.r.l. Società Italiana Consulenza Strade S.I.S. Studio di Ingegneria Stradale s.r.l. SOL Geologia Geotecnica Opere in sotterraneo Difesa del territorio			
INTEGRAZIONE PRESTAZIONI SPECIALISTICHE <i>Dott. Ing. M. Raccosta</i>		IL GEOLOGO	
IL GEOLOGO <i>Dott. Geol. F. Ferrari</i>		IL RESPONSABILE DELLA CONGRUENZA FUNZIONALE CON IL PROGETTO ESECUTIVO APPROVATO (ATI TECHNITAL-EGIS-SOL-SIS-SICS)	
VISTO/IL RESPONSABILE DEL PROCEDIMENTO	VISTO/IL COORDINATORE DELLA SICUREZZA IN FASE DI ESECUZIONE	LA DIREZIONE LAVORI	
<i>Dott. Ing. Vincenzo Lamma</i>			
SUBLOTTO 2.1: S.S. 77 "VAL DI CHIENTI" TRONCO PONTELATRAVE - FOLIGNO TRATTO VALMENTORE - GALLERIA MUCCIA (esclusa galleria) RIPRISTINO VIABILITA' SECONDARIA - STRADA 18A STATO DI FATTO: RILIEVO (Ortofoto, Planimetria, Profilo e Sezioni tipo)			
Codice Unico di Progetto (CUP) F12C03000050010 (Delibera CPT 13/2004)		REVISIONE	FOGLIO
DATA	REDAZIONE	VERIFICATO	APPROVATO
03/03/15	03/03/15	03/03/15	03/03/15
DESCRIZIONE		31.03.2015	Scornarolo C. Mandorlini G. Lombardi R.
REV.		DESCRIZIONE	APPROVATO RESPONSABILE TECNICO ANS