



FOTO 1



FOTO 2



FOTO 3



FOTO 4

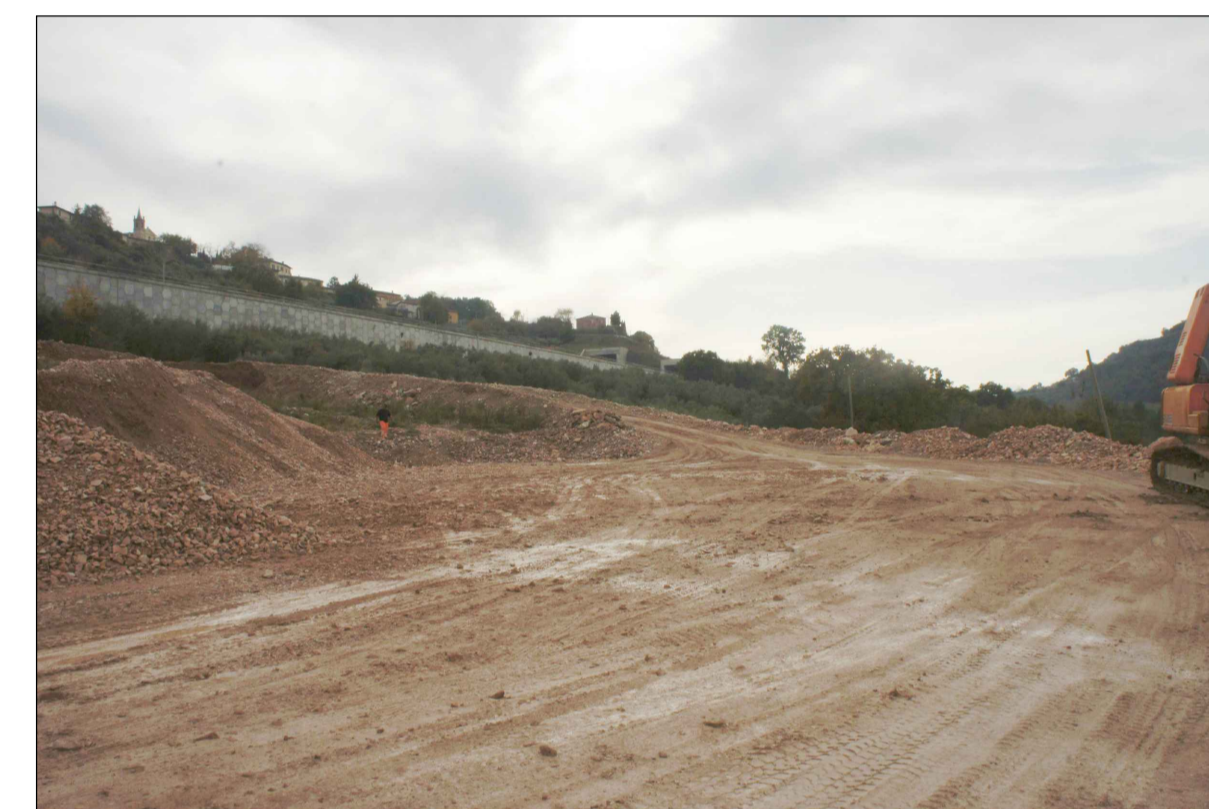


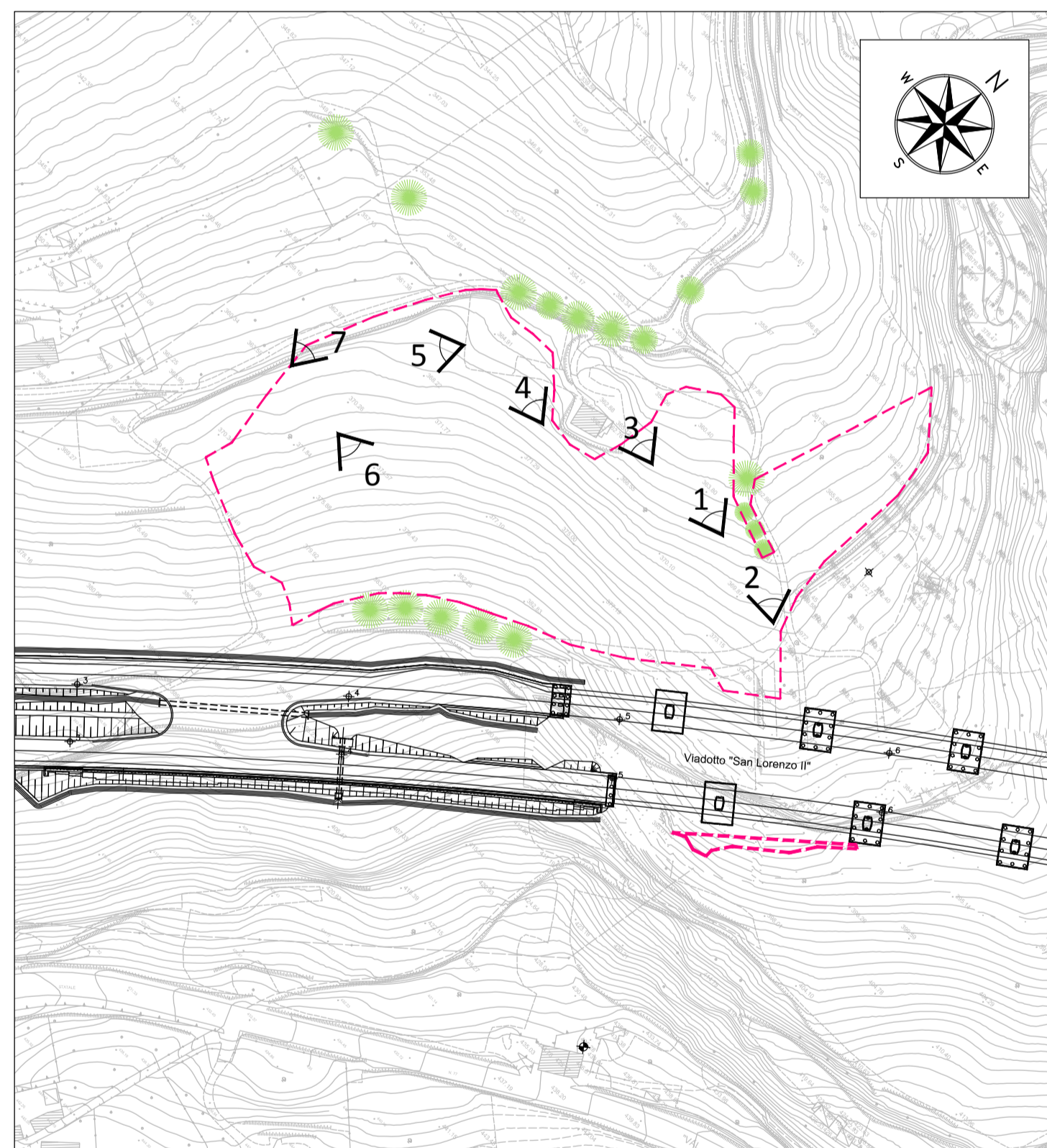
FOTO 5



FOTO 6



FOTO 7



PLANIMETRIA - SCALA 1:1000

LEGENDA	
	Delimitazione effettiva area di cantiere
	Vegetazione ripariale e/o boschiva

**QUADRILATERO**  
Marche Umbria S.p.A.

ASSE VIARIO MARCHE-UMBRIA  
E QUADRILATERO DI PENETRAZIONE INTERNA  
MAXILOTTO 1

PROGETTO ESECUTIVO

		IL RESPONSABILE DEL CONTRAENTE GENERALE  IL PROGETTISTA 
GRUPPO DI PROGETTAZIONE DEL PROGETTO ESECUTIVO APPROVATO ATI: TECHNITAL s.p.a. (mandataria) EGIS STRUCTURES & ENVIRONNEMENT S.A. SICS s.r.l. Società Italiana Consulenza Strade S.I.S. Studio di Ingegneria Stradale s.r.l. SOIL Geologia Geotecnica Opere in sotterraneo Difesa del territorio INTEGRAZIONE PRESTAZIONI SPECIALISTICHE <i>Dott. Ing. M. Raccosta</i> IL GEOLOGO <i>Dott. Geol. F. Ferrari</i>		
VISTO:IL RESPONSABILE DEL PROCEDIMENTO  <i>Dott. Ing. Vincenzo Lomma</i>	VISTO:IL COORDINATORE DELLA SICUREZZA IN FASE DI ESECUZIONE	IL RESPONSABILE DELLA CONGRUENZA FUNZIONALE CON IL PROGETTO ESECUTIVO APPROVATO (ATI: TECHNITAL-EGIS-SOIL-SIS-SICS)  LA DIREZIONE LAVORI
SUBLOTTO 1.2: S.S. 77 "VAL DI CHIENTI" TRONCO PONTELATRAVE – FOLIGNO TRATTI FOLIGNO-VALMENOTRE E GALLERIA MUCCIA-PONTELATRAVE (inclusa galleria) RIPRISTINO DELLE AREE DI CANTIERE – AREA S1 STATO DI FATTO RILIEVO FOTOGRAFICO		
Codice Unico di Progetto (CUP) F12C03000050010 (Dettero CIPE 13/2004)		
CODICE ELAB. # FILE L0703A1E P CA10100 CAN F01018	REVISIONE A	FOGLIO 11
D C B A	EMISSIONE	DATA 31.03.2015
REV.	DESCRIZIONE	DATA REDATTO VERIFICATO APPROVATO
APPROVATO RESP. TECNICO ANAS	APPROVATO Mandarini G. Lamberti R.	APPROVATO Copozza E.