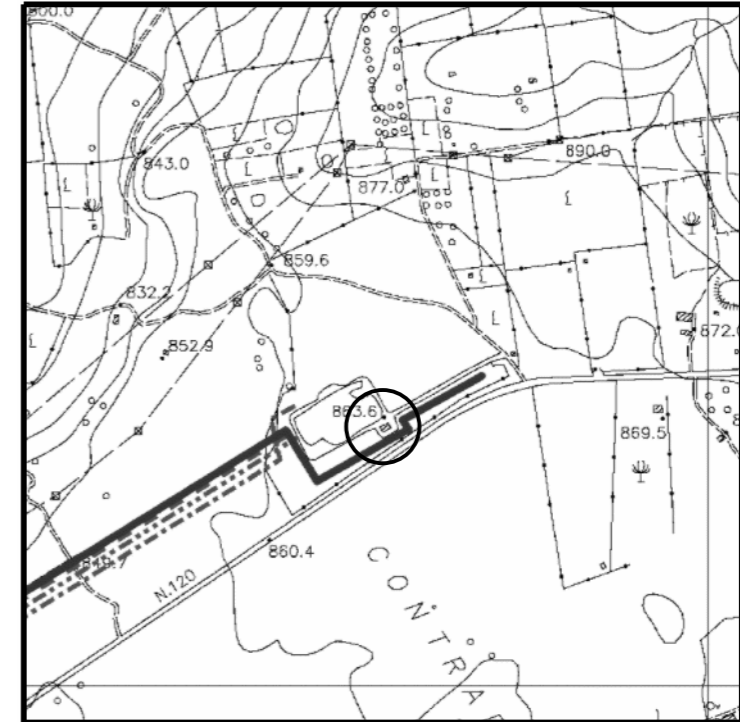


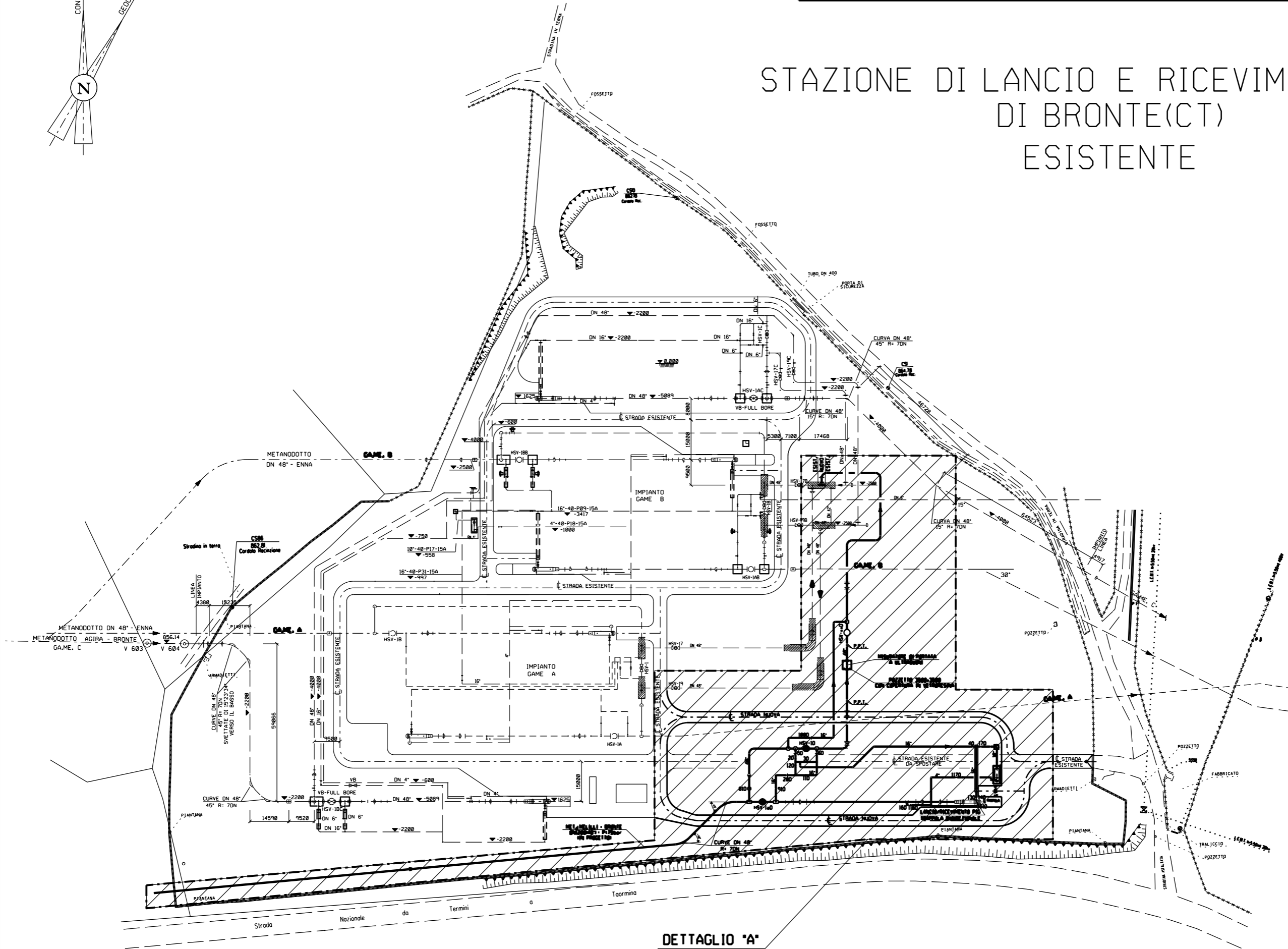
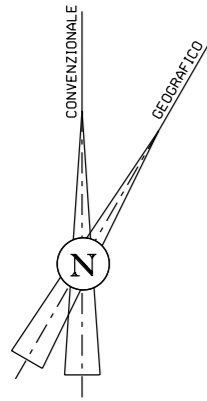
DOCUMENTI DI RIFERIMENTO	N.



BRONTE (CT) - CTR 612110
COROGRAFIA 1:10000

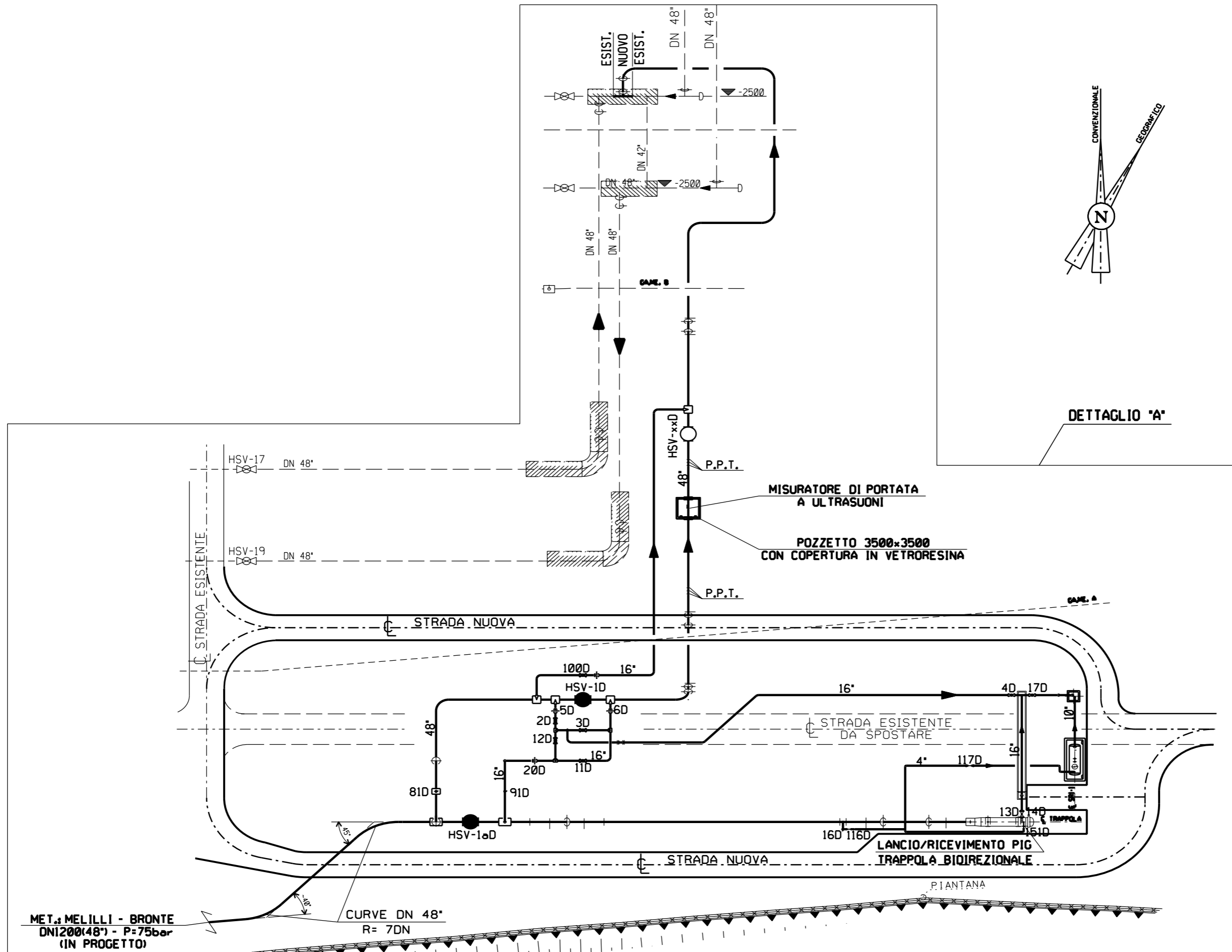
Ø	SETT.07	EMISSIONE	CSI	RICCI	CASATI
Rev.	DATA	DESCRIZIONE	ELABORATO	VERIFICATO	APPROVATO
		PROGETTISTA Snamprogetti	COMMESSA 668010	UNITA' N. 10	
Metanodotto: MELILLI - BRONTE DN 1200 (48") - P=75 bar			DIS. N. LC-D-83377		
			REVISIONE 0		
AREA TRAPPOLE DI ESISTENTE DI BRONTE IMPIANTO n.18 STAZIONE DI LANCIO E RICEVIMENTO PIG DN1200(48") E MISURA PER COLLEGAMENTO CON GA.ME "B" DELL'IMPIANTO ESISTENTE BRONTE (CT) Loc. CONTRADA EDERA			FG. 1	DI 3	
			SCALA		

STAZIONE DI LANCIO E RICEVIMENTO PIGS DI BRONTE(CT) ESISTENTE



DETTAGLIO 'A'
VEDI Fg.3

FUORI SCALA



MET. MELILLI - BRONTE
DN1200(48") - P=75bar
(IN PROGETTO)

CURVE DN 48"
R= 7DN