

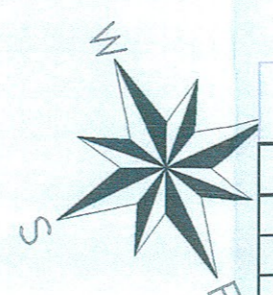
DESCRIZIONE DEGLI INTERVENTI DI BOB

In ragione delle opere in progetto si distinguono tre diverse tipologie d'intervento di bonifica:

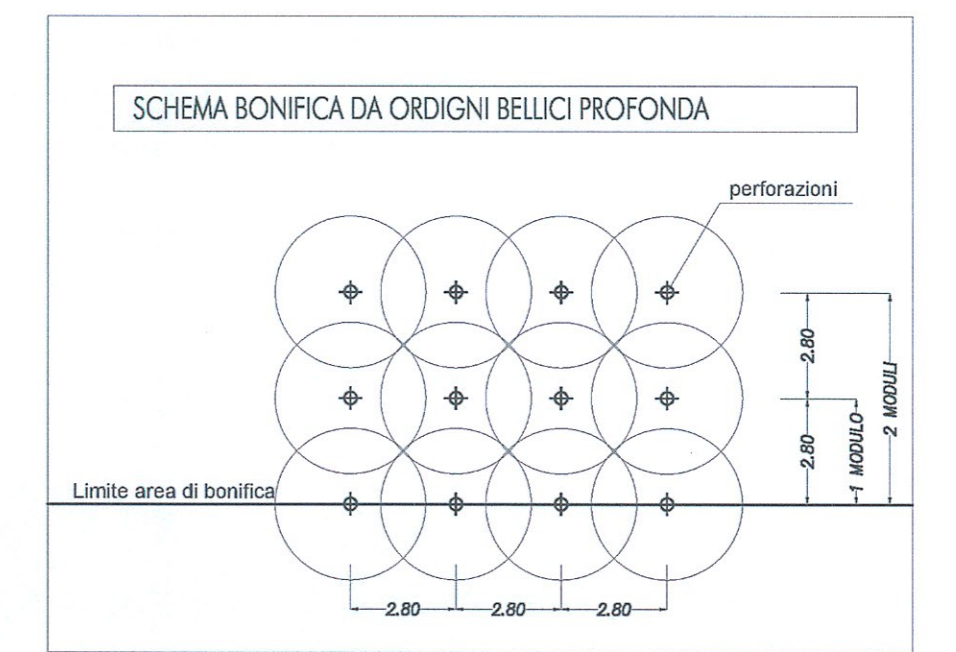
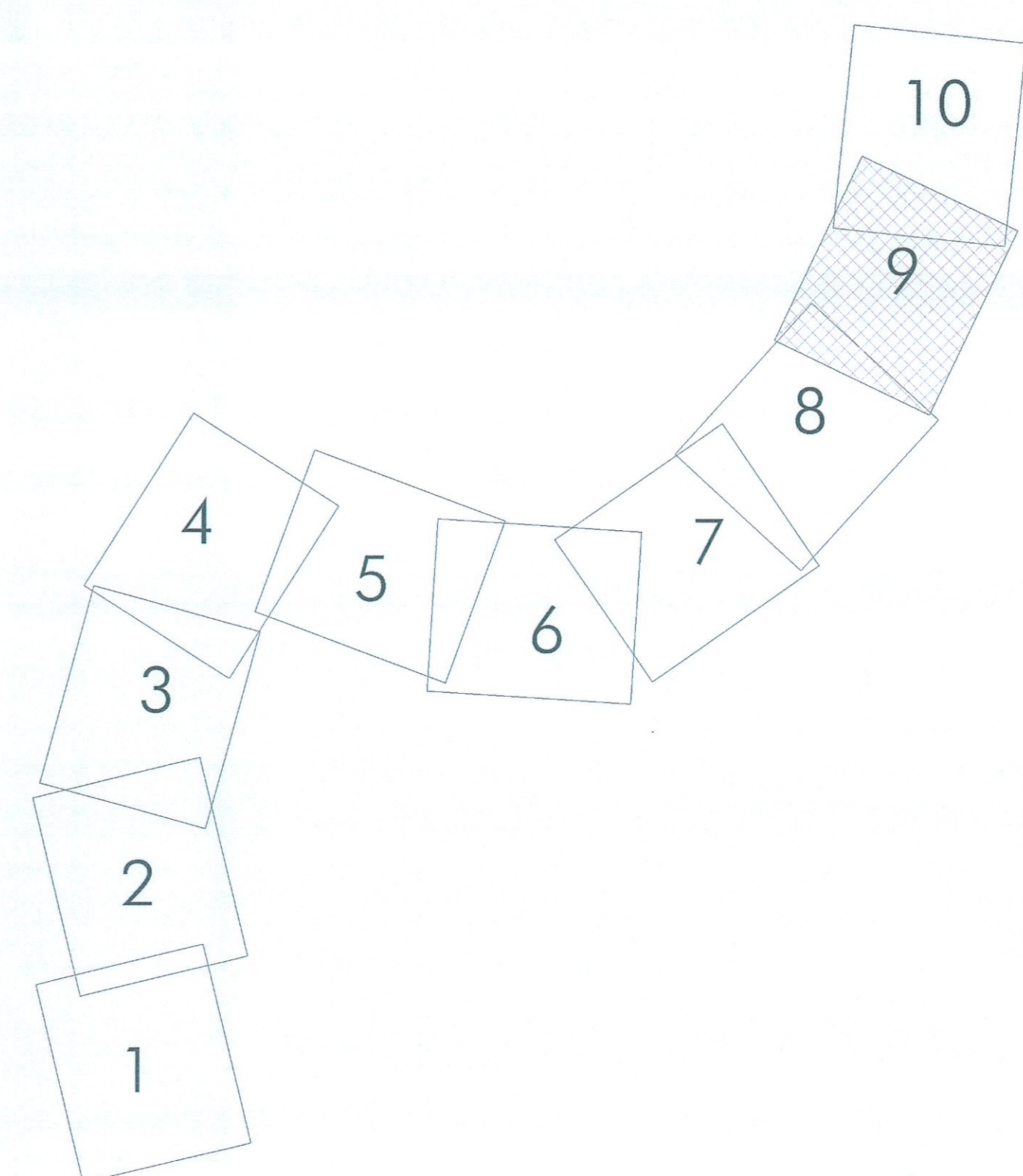
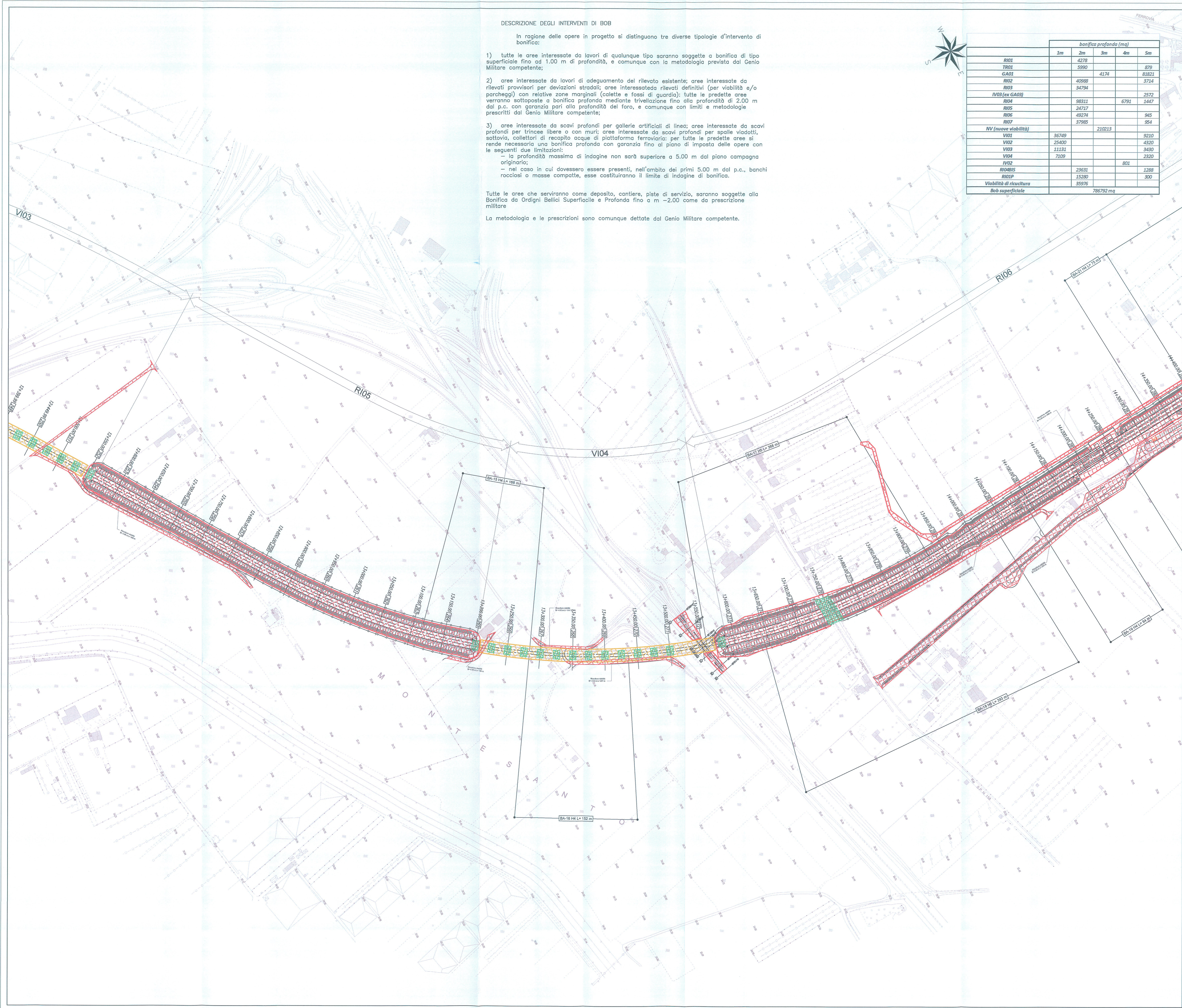
- 1) tutte le aree interessate da lavori di qualunque tipo saranno soggette a bonifica di tipo superficiale fino ad 1.00 m di profondità, e comunque con la metodologia prevista dal Genio Militare competente;
- 2) aree interessate da lavori di adeguamento del rilevato esistente; aree interessate da rilevati provvisori per deviazioni stradali; aree interessate da rilevati definitivi (per viabilità e/o parcheggi) con relative zone marginali (colette e fossi di guardia); tutte le predette aree verranno sottoposte a bonifica profonda mediante trivellazione fino alla profondità di 2,00 m dal p.c. con garanzia pari alla profondità del foro, e comunque con limiti e metodologie prescritti dal Genio Militare competente;
- 3) aree interessate da scavi profondi per gallerie artificiali di linea; aree interessate da scavi profondi per trincee libere o con muri; aree interessate da scavi profondi per spalle viadotti, sottovia, collettori di recapito acque di piattaforma ferroviaria; per tutte le predette aree si rende necessaria una bonifica profonda con garanzia fino al piano di imposta delle opere con le seguenti due limitazioni:
 - la profondità massima di indagine non sarà superiore a 5,00 m dal piano campagna originario;
 - nel caso in cui dovessero essere presenti, nell'ambito dei primi 5,00 m dal p.c., banchi rocciosi o masse compatte, esse costituiranno il limite di indagine di bonifica.

Tutte le aree che serviranno come deposito, cantiere, piste di servizio, saranno soggette alla Bonifica da Ordigni Belli Superficiale e Profonda fino a m -2,00 come da prescrizione militare.

La metodologia e le prescrizioni sono comunque dettate dal Genio Militare competente.



	bonifica profonda (mq)				
	1m	2m	3m	4m	5m
RI01	4278				
TR01	5990				879
GA01			4174		81821
RI02	40988				3714
RI03	34794				
IV03 (ex GA03)					2572
RI04	98811			6791	1447
RI05	24717				
RI06	49274				845
RI07	37985				864
NV (nuove viabilità)			210213		
VI01	36749				9210
VI02	25400				4320
VI03	11131				3490
VI04	7109				2320
VI02				801	
RI04BIS	23631				1288
RI01P	35280				300
Viabilità di struttura	35976				
Bob superficiale	786792 mq				



- BONIFICA ORDIGNI BELLI CON PERFORAZIONI DI PROFONDITÀ FINO A 1,00 m
- BONIFICA ORDIGNI BELLI CON PERFORAZIONI DI PROFONDITÀ FINO A 2,00 m
- BONIFICA ORDIGNI BELLI CON PERFORAZIONI DI PROFONDITÀ FINO A 3,00 m
- BONIFICA ORDIGNI BELLI CON PERFORAZIONI DI PROFONDITÀ FINO A 4,00 m
- BONIFICA ORDIGNI BELLI CON PERFORAZIONI DI PROFONDITÀ FINO A 5,00 m

KL3: TUTTE LE AREE INTERESSATE DA BONIFICA (Cmq indicate come di presente planimetria) SARANNO PREVENTIVAMENTE TRATTATE CON BONIFICA SUPERFICIALE

COMMITTENTE: RFI - RETE FERROVIARIA ITALIANA - GRUPPO FERROVIE DELLO STATO ITALIANO

PROGETTAZIONE: ITAFERR - GRUPPO FERROVIE DELLO STATO ITALIANO

U.O. PRODUZIONE SUD - ISOLE

PROGETTO DEFINITIVO

ITINERARIO NAPOLI - BARI

VARIANTE LINEA CANCELLO - NAPOLI

B.O.E.

PLANIMETRIA DI PROGETTO CON B.O.E

Tav. 9 di 10

SCALA: 1:2.000

COMMESSA LOTTO FASE ENTE TIPO DOC. OPERA/DISCIPLINA PROGR. REV.

I F O E 0 0 D 1 1 P 6 B B 0 0 0 0 0 0 9 A

Rev.	Descrizione	Redatto	Data	Verificato	Data	Approvato	Data	Autorizzato Data
A	Emissione per CAD	L. Masini	08/07/2011	S. Scudato	08/07/2011	P. Pini	08/07/2011	D. Turi

File: IFOE00D11P6B000009A.DWG