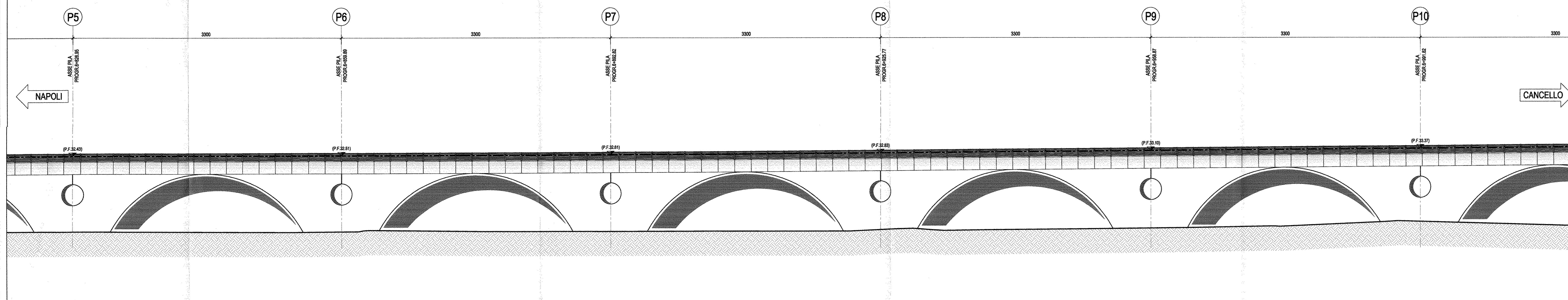
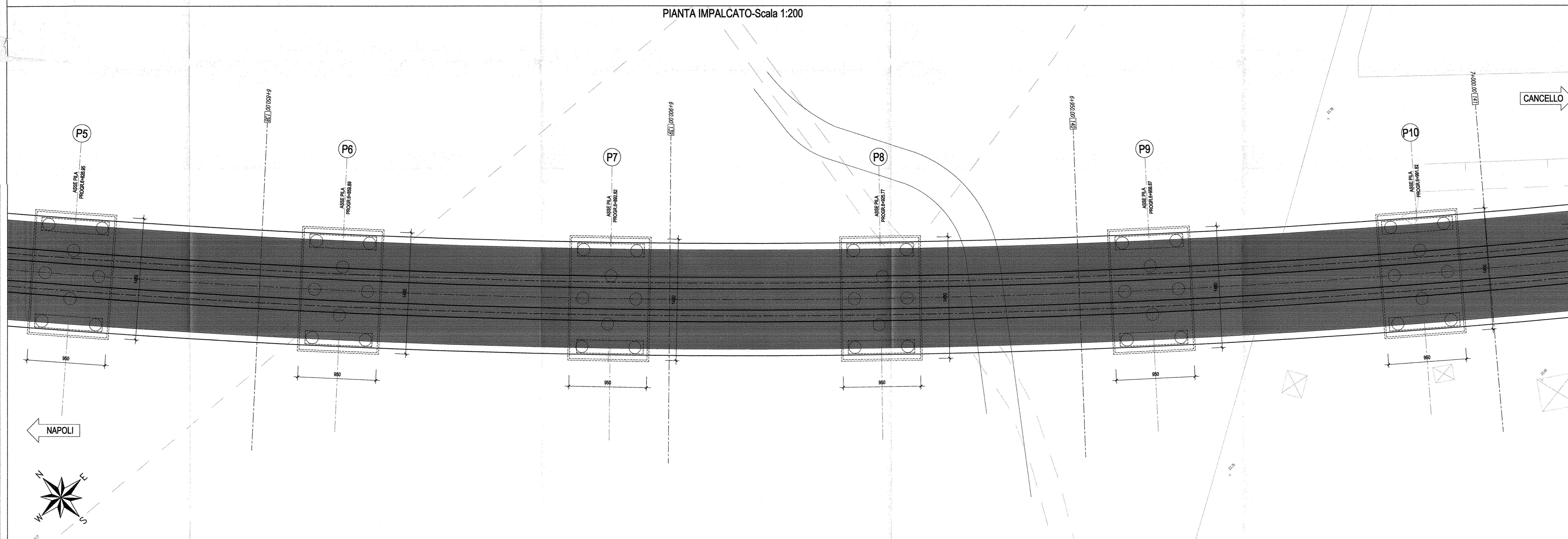


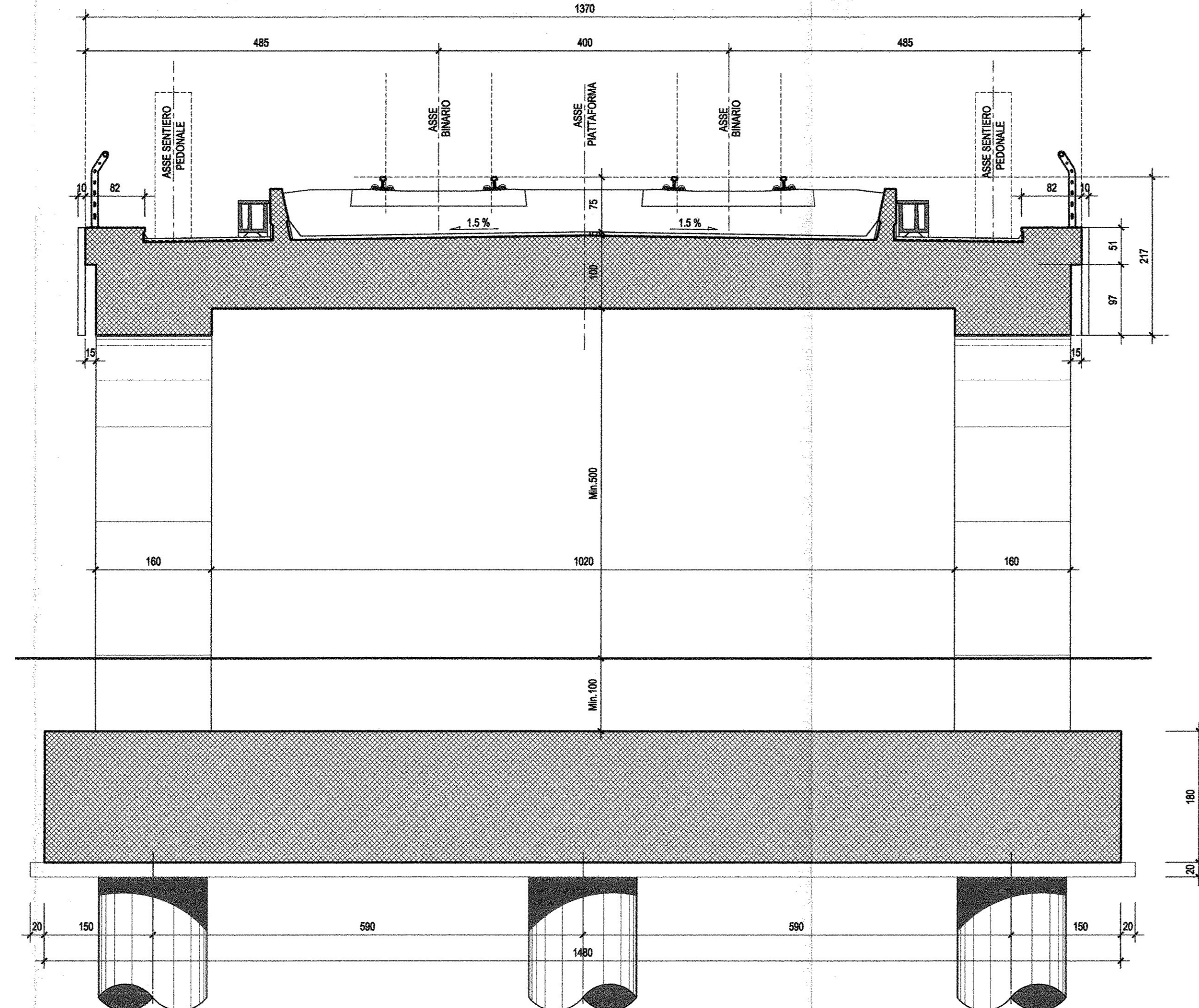
PROSPETTO-Scala 1:200



PIANTA IMPALCATO-Scala 1:200



SEZIONE TIPO-Scala 1:50  
(CAMPATE ARCHI)



COMMITTENTE: **RFI** INFRASTRUTTURE FERROVIARIE ITALIANE  
GRUPPO FERROVIARIO ITALIANO

PROGETTAZIONE: **ITALFERR** GRUPPO FERROVIARIO ITALIANO

U.O. STRUTTURE

PROGETTO DEFINITIVO

ITINERARIO NAPOLI - BARI  
VARIANTE LINEA CANCELLO - NAPOLI  
VI01 - VIADOTTO DAL Km. 6+650 al Km. 8+486.82

Strutture  
Pianta impalcato, prospetto e sezioni trasversali dell'opera (tav. 2 di 11)

SCALA: 1:200

COMMESSA	LOTTO	FASE	ENTE	TIPO DOC.	OPERA/DISCIPLINA	PROGR.	REV.
IF0E	00	D	09	A9	V10100	013	A

Rev.	Descrizione	Redatto	Data	Verificato	Data	Approvato	Data	Autorizzato	Data
A	Creazione per C.D.S.	SE Pictori	1 luglio 2015	F. Di Stefano	12 luglio 2015	[Signature]	12 luglio 2015	A. Vignoli	1 luglio 2015

File: IFOE00009ASV0100013A.DWG n. Elab.: X