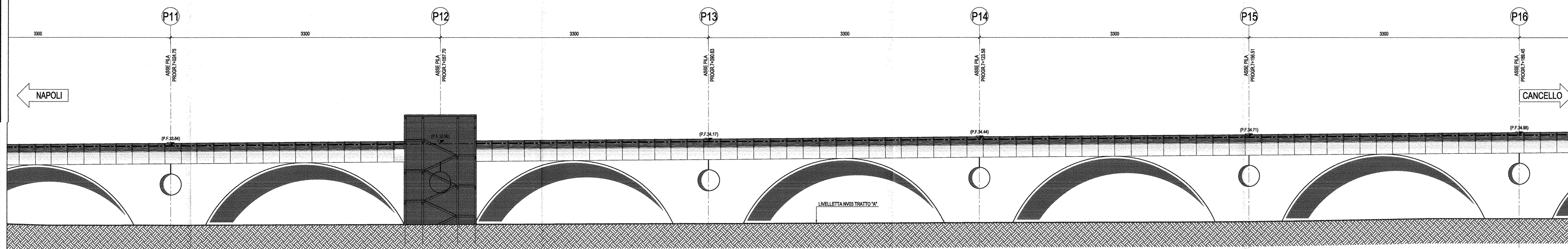
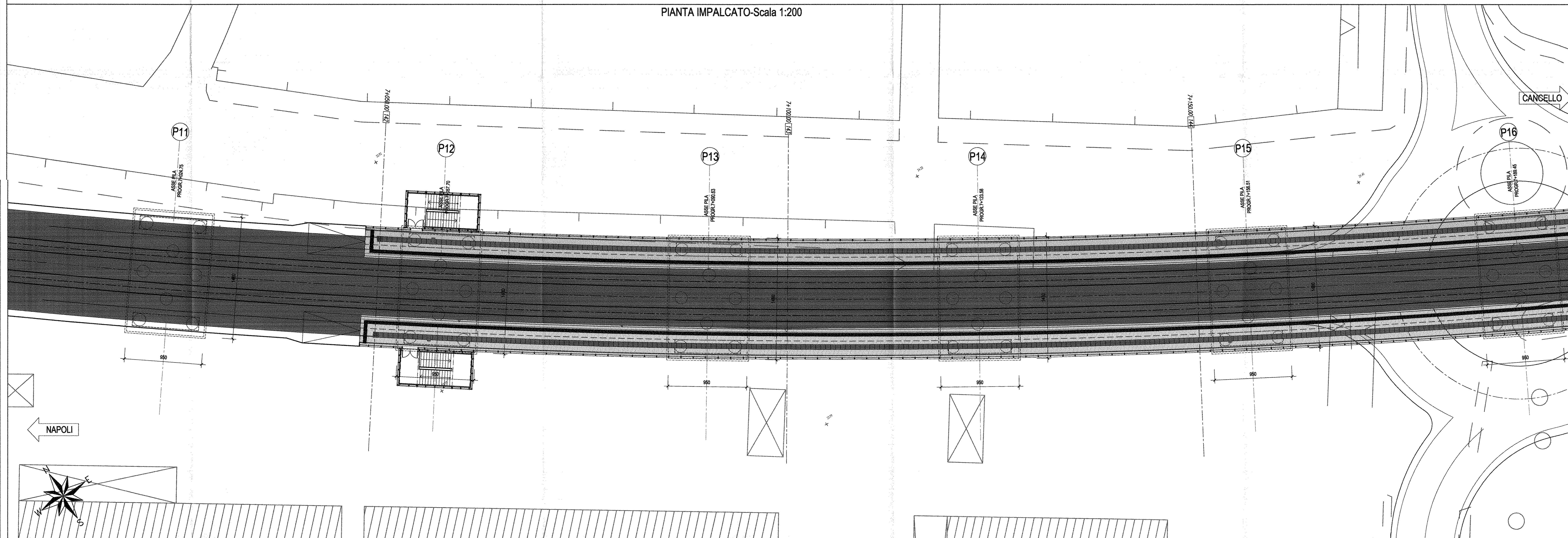


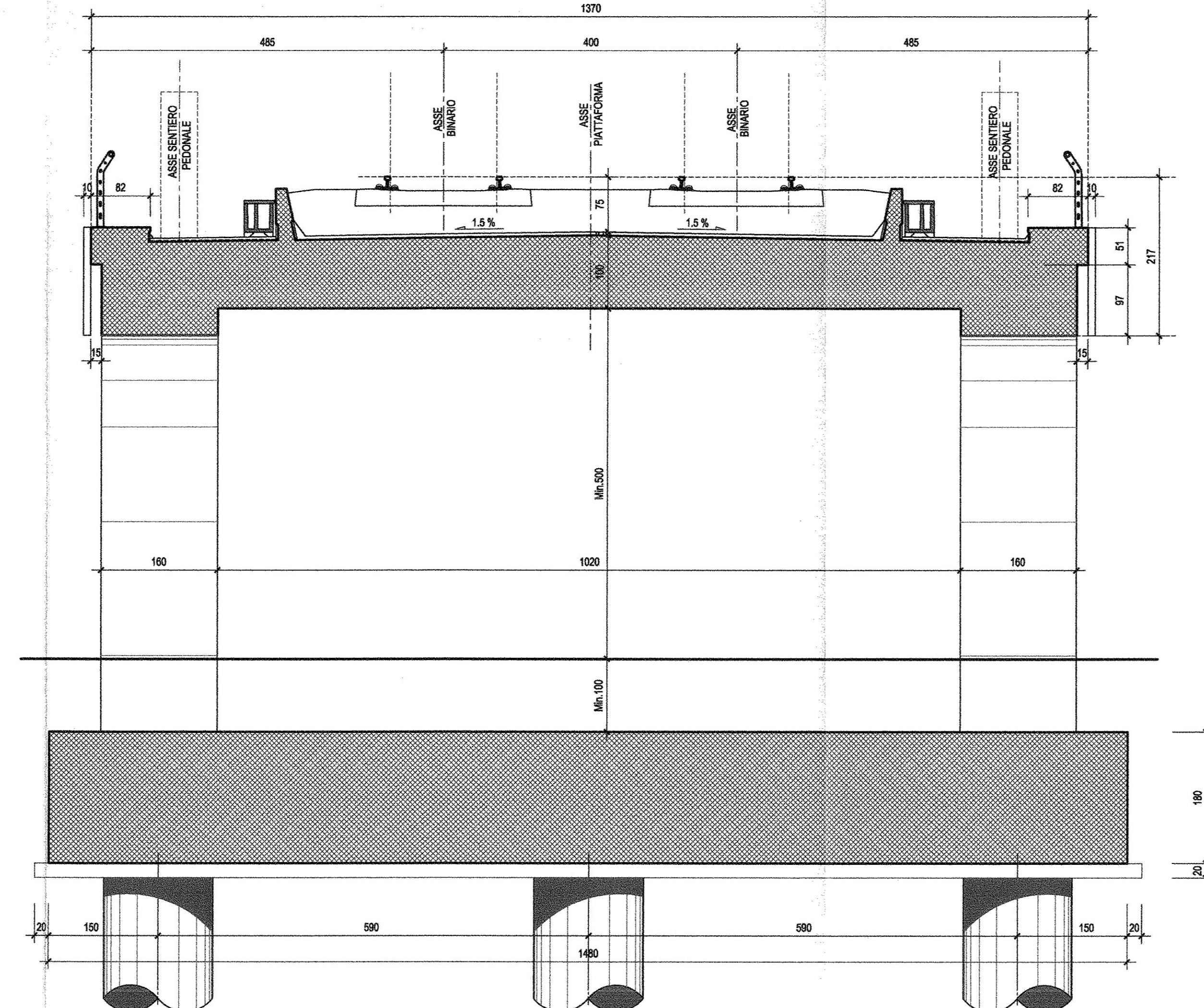
PROSPETTO-Scala 1:200



PIANTA IMPALCATO-Scala 1:200



SEZIONE TIPO-Scala 1:50
(CAMPATE ARCHI)



COMMITTENTE: **RFI**
RELE FERROVIARIA ITALIANA
GRUPPO FERROVIE DELLO STATO ITALIANE

PROGETTAZIONE: **ITALFERR**
GRUPPO FERROVIE DELLO STATO ITALIANE

U.O. STRUTTURE

PROGETTO DEFINITIVO

ITINERARIO NAPOLI - BARI
VARIANTE LINEA CANCELLO - NAPOLI
VI01 - VIADOTTO DAL Km. 6+650 al Km. 8+486.82

Strutture
 Pianta impalcato, prospetto e sezioni trasversali dell'opera (tav. 3 di 11)

SCALA: **1:200**

Rev.	Descrizione	Redatto	Data	Verificato	Data	Approvato	Data	Autorizzato	Dep.
A	Struttura per C.O.E.	M. Ferrel	Luogo 2010	F. Basso	Luogo 2010	[Signature]	Luogo 2010	A. Vignoli	Luogo 2010

File: IFOE0009A9\VI0100014A.DWG In. Elab.: X