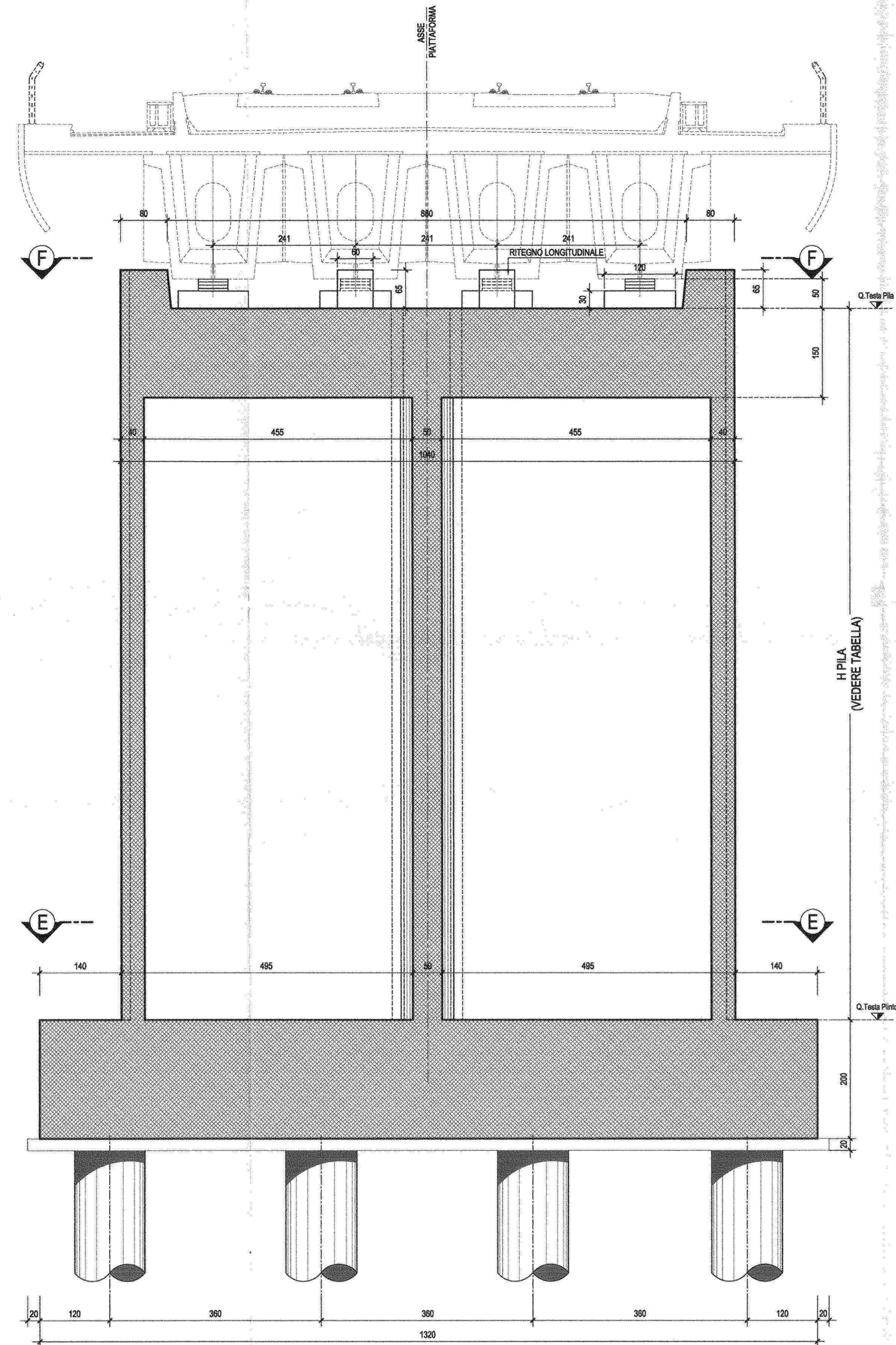
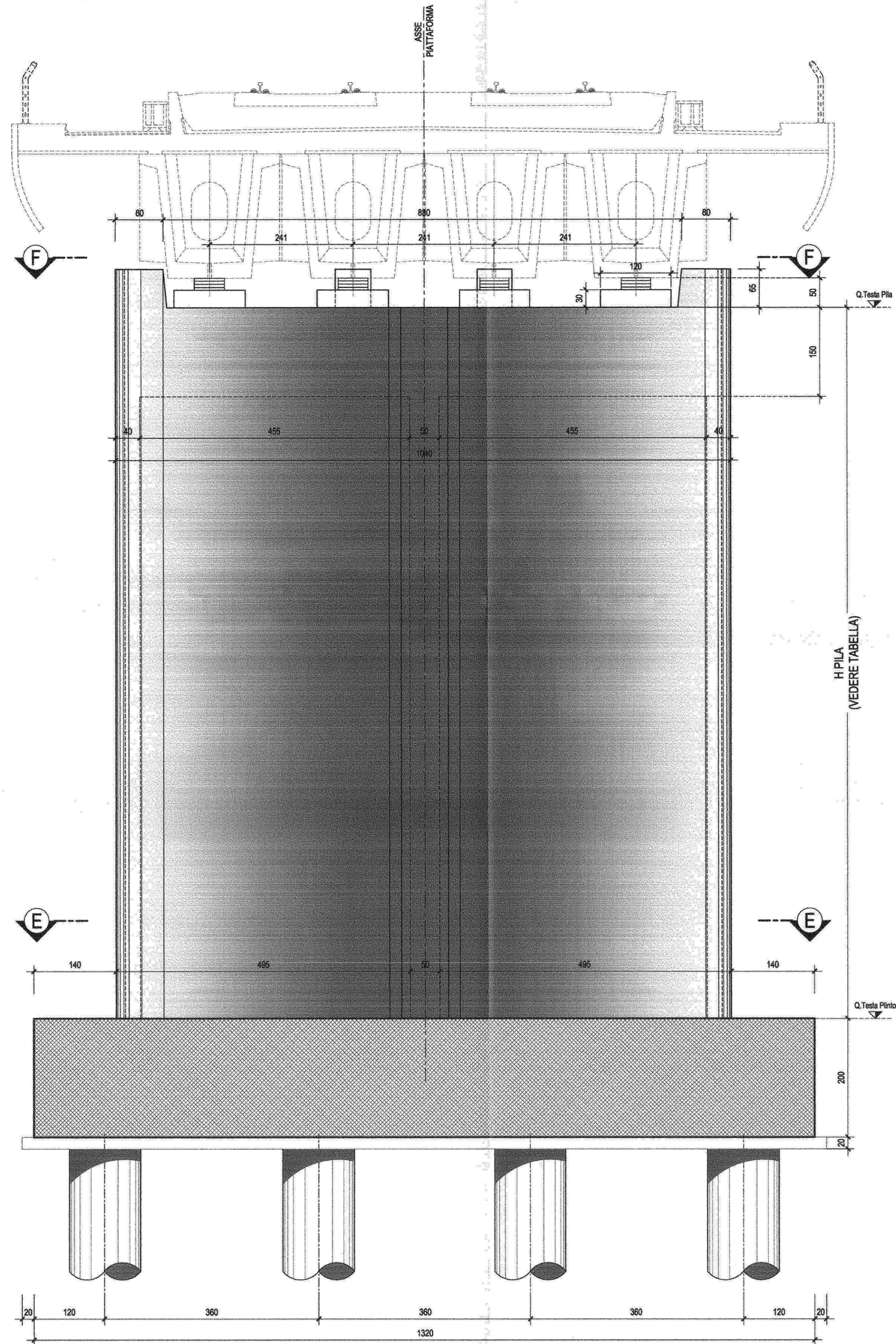


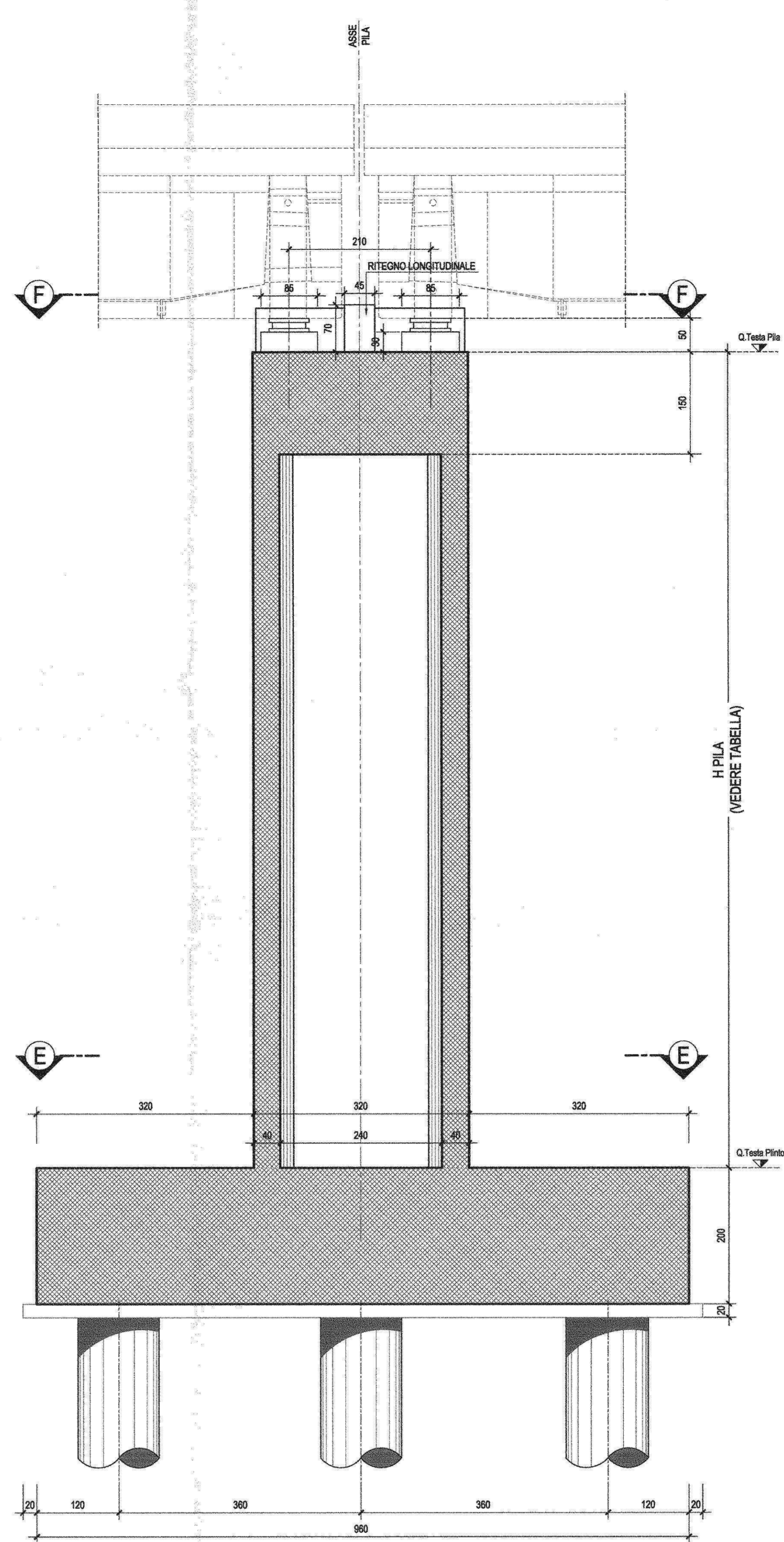
SEZIONE A-A-Scala 1:50



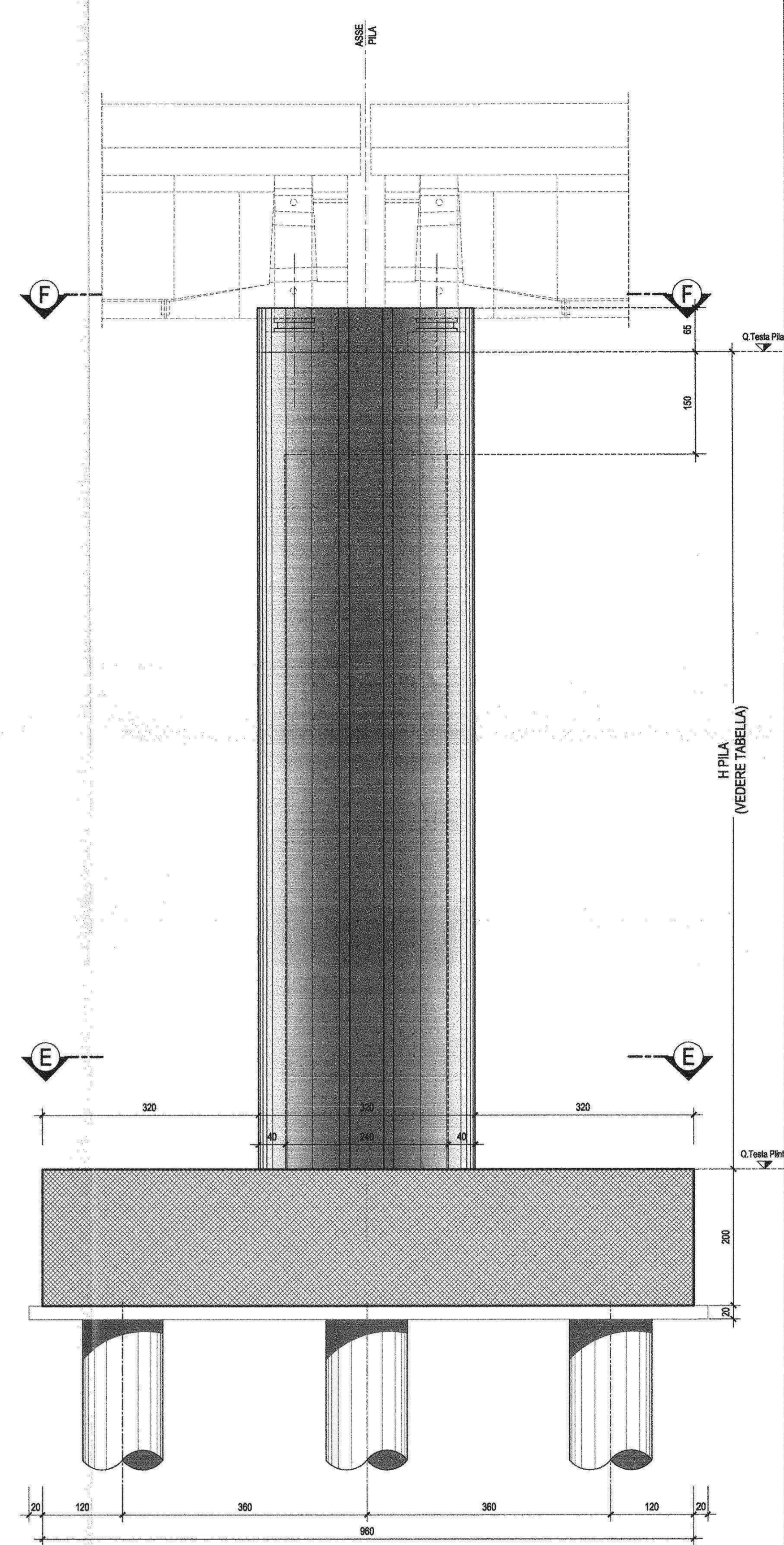
SEZIONE B-B-Scala 1:50



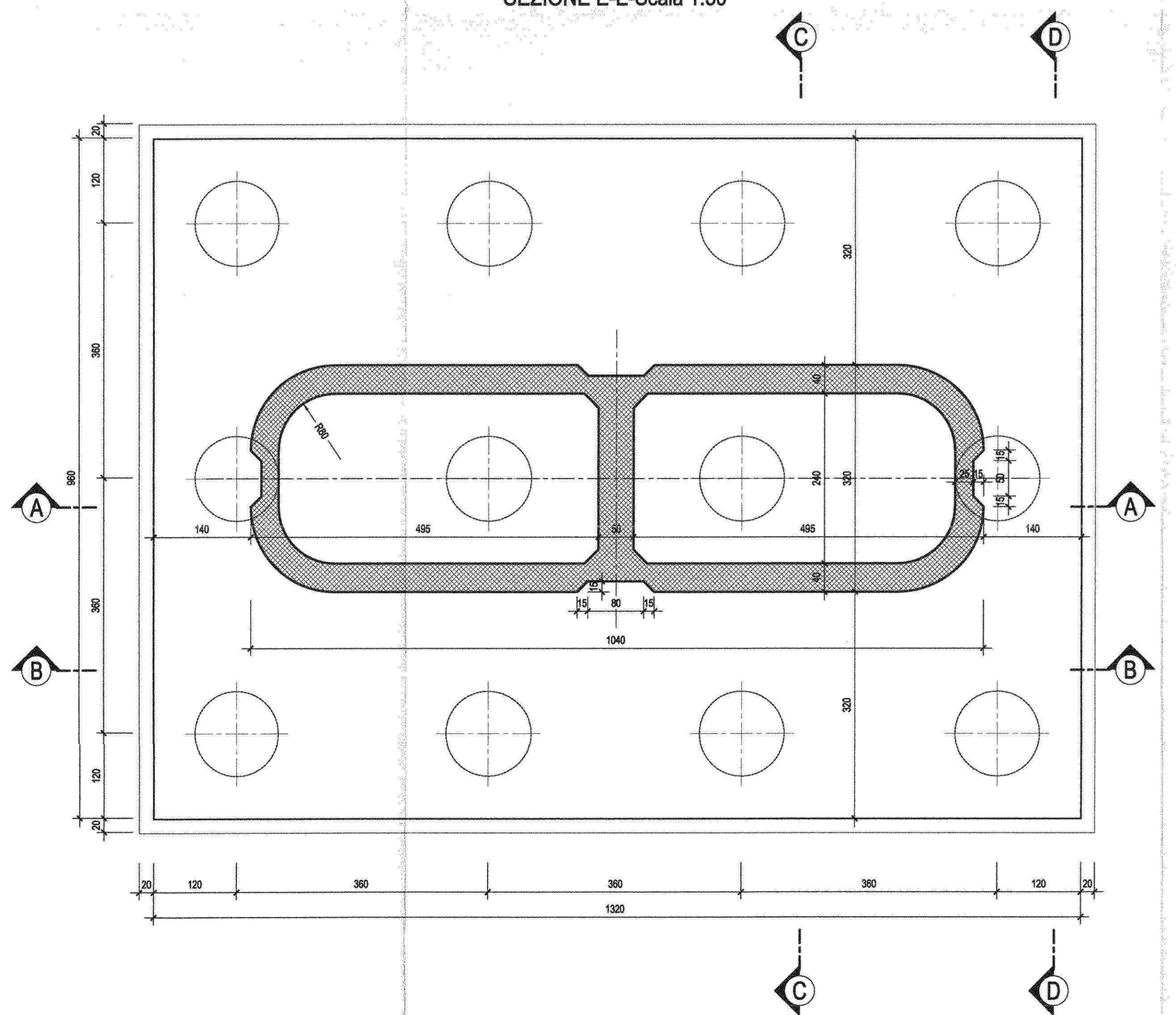
SEZIONE C-C-Scala 1:50



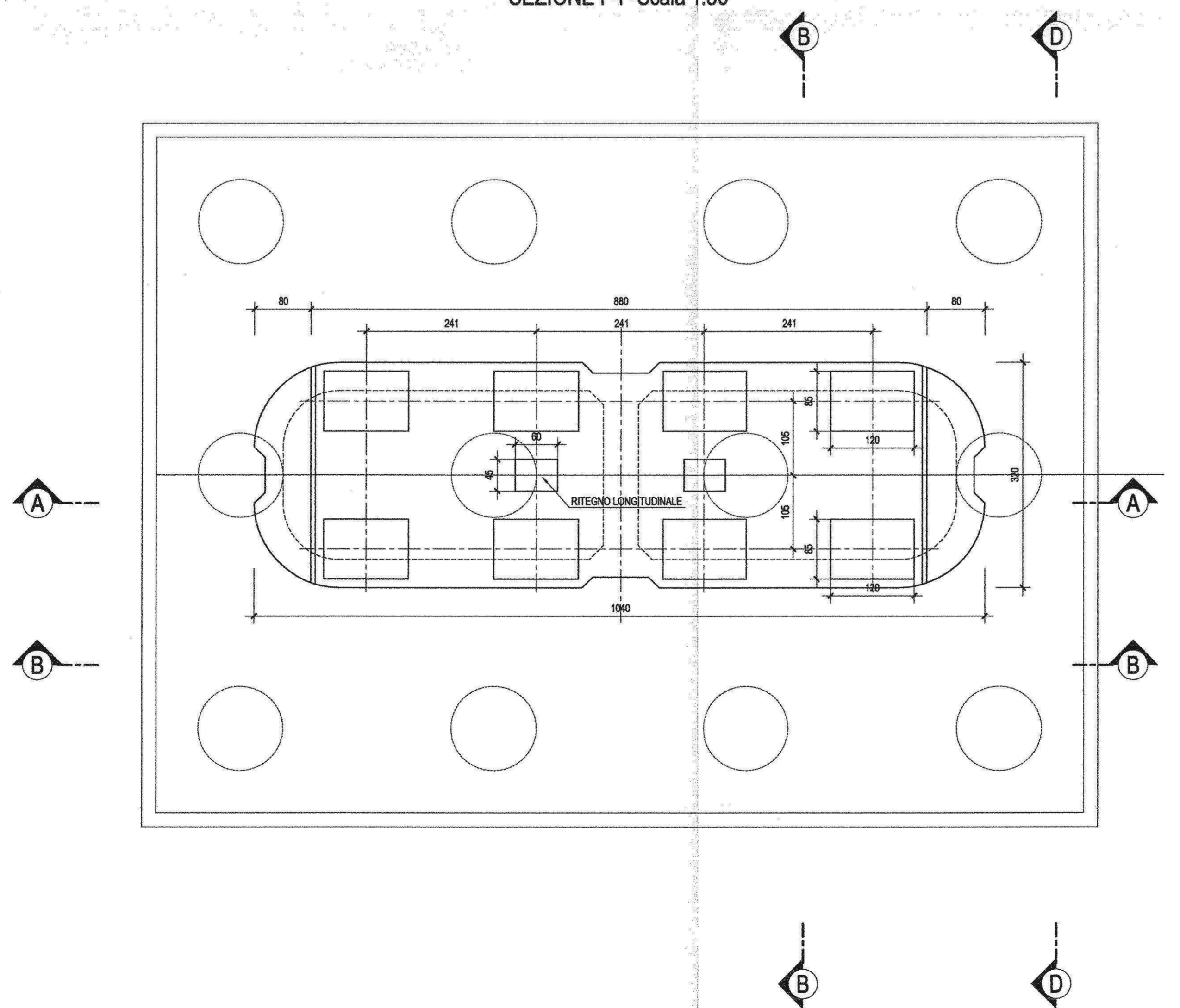
SEZIONE D-D-Scala 1:50



SEZIONE E-E-Scala 1:50



SEZIONE F-F-Scala 1:50



NOTA: PER LE CARATTERISTICHE DEI MATERIALI E PER LE INCIDENZE SI RIMANDA ALL'ELABORATO SPECIFICO

TABELLA ALTEZZA PILE VIADOTTO V101

PILA	H (m)	Q.Testa pila (m)	Q.Testa plinto (m)	PALI (Ø)	Lunghezza pali (m)
P34	12.00	34.71	22.71	1200	36.00
P35	12.00	34.54	22.54	1200	36.00
P38	12.00	33.95	21.95	1200	38.50
P39	12.00	33.79	21.79	1200	38.50
P40	12.00	33.60	21.60	1200	38.50
P45	9.00	31.61	22.61	1200	35.00
P46	9.00	31.31	22.31	1200	35.00
P47	9.00	31.01	22.01	1200	35.00
P48	8.00	30.71	22.71	1200	35.00
P49	8.00	30.41	22.41	1200	35.00
P50	7.50	30.11	22.61	1200	35.00
P51	7.00	29.81	22.81	1200	32.00
P52	7.00	29.51	22.51	1200	32.00
P53	6.50	29.21	22.71	1200	32.00
P54	6.00	28.91	22.91	1200	28.00

COMMITTENTE:

 RETE FERROVIARIA ITALIANA
 GRUPPO FERROVIE DELLO STATO ITALIANO

PROGETTAZIONE:

 GRUPPO FERROVIE DELLO STATO ITALIANO

U.O. STRUTTURE
 PROGETTO DEFINITIVO
 ITINERARIO NAPOLI - BARI
 VARIANTE LINEA CANCELLO - NAPOLI
 V101 - VIADOTTO DAL Km. 6+650 al Km. 8+486.82
 Ponte con impalcati in cap da 25 m
 Carpenteria pile

SCALA:
 1:50

COMMESSA LOTTO FASE ENTE TIPO DOC. OPERA/DISCIPLINA PROGR. REV.
 IFOE 00 D 09 BZ V10105 009 A

Rev.	Descrizione	Redatto	Data	Verificato	Data	Approvato	Data	Autorizzato	Data
A	Elaborazione per C.D.S.	M. Pirella	Luglio 2015	A. F. Tassi	Luglio 2015	E. Joffe	Luglio 2015	A. Trefilo	Luglio 2015