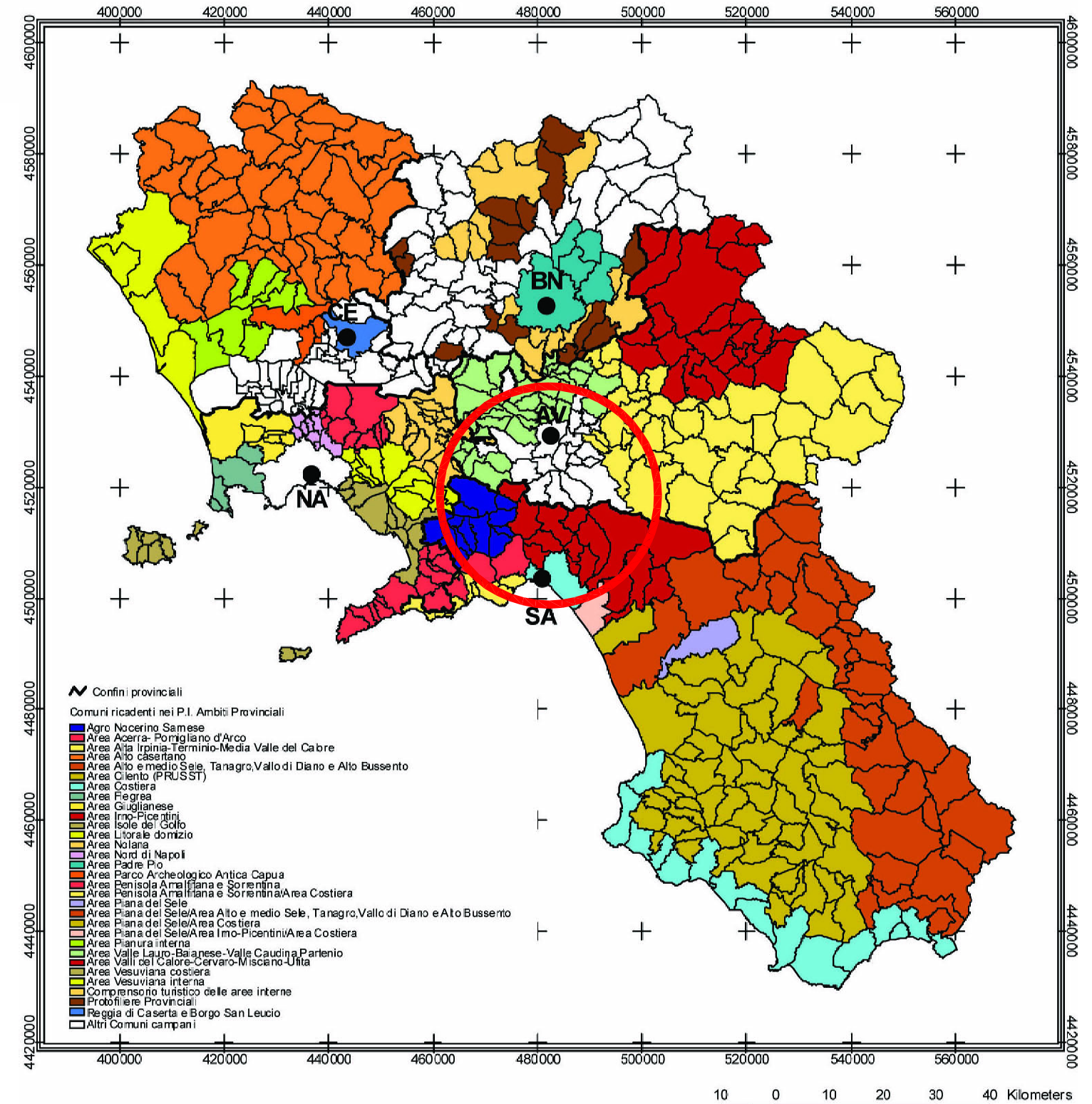
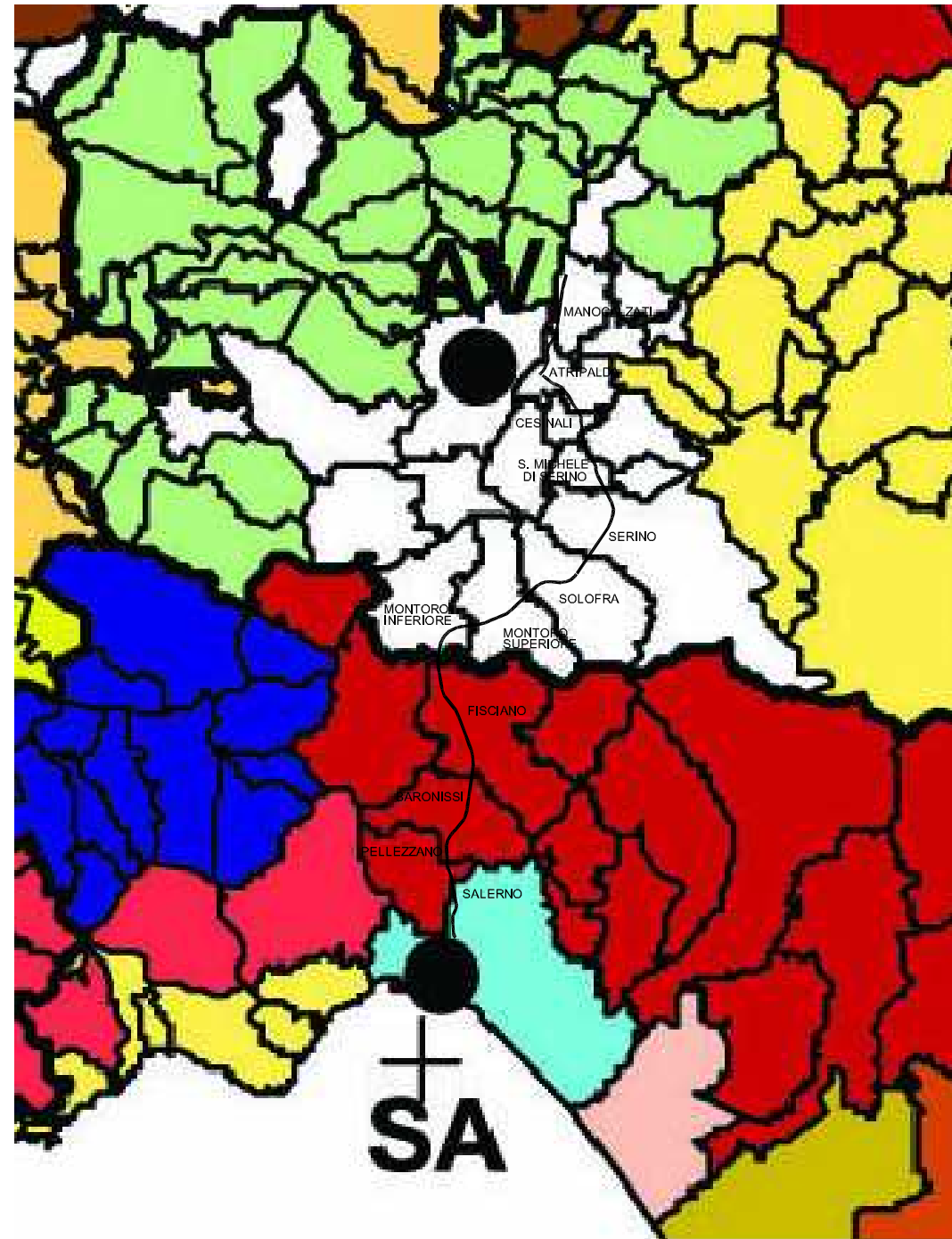


 **Regione Campania - Ufficio dell'Autorità Ambientale**
 Integrazione della Valutazione Ambientale Ex Ante del POR Campania



P.I. Ambiti Provinciali individuati nel P.O.R. Campania 2000 - 2006
 Protocollo quadro 16/01/01
 (elaborazione propria)
 Fonte: Autorità di Gestione P.O.R. Campania 2000 - 2006
 Copertura Temporale: aggiornamento al 14/11/02

RACCORDO AUTOSTRADALE SALERNO - AVELLINO
 TRATTI 1°-2°-3°-4°