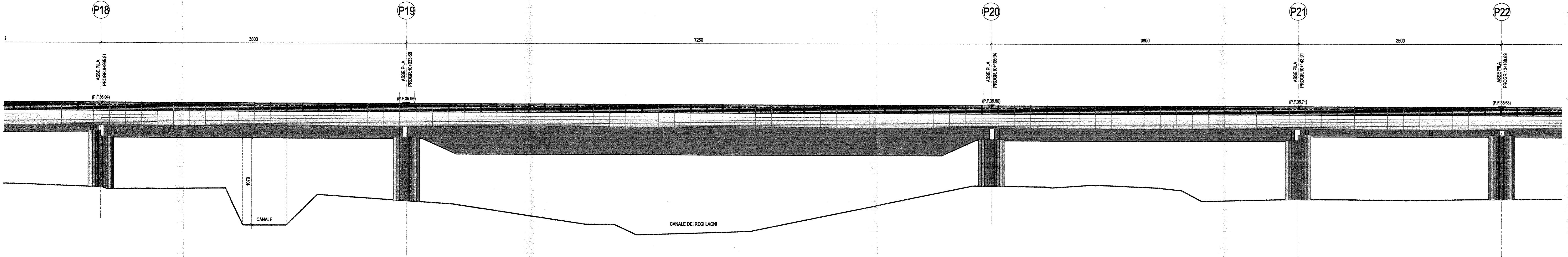


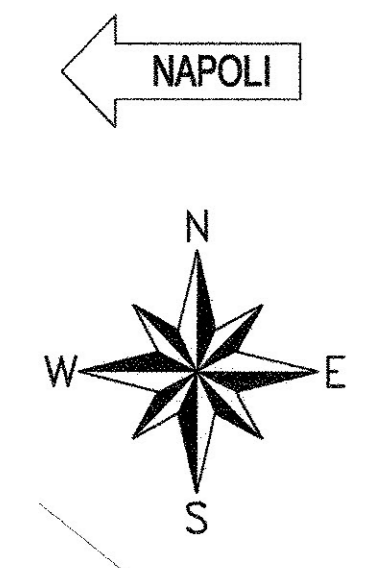
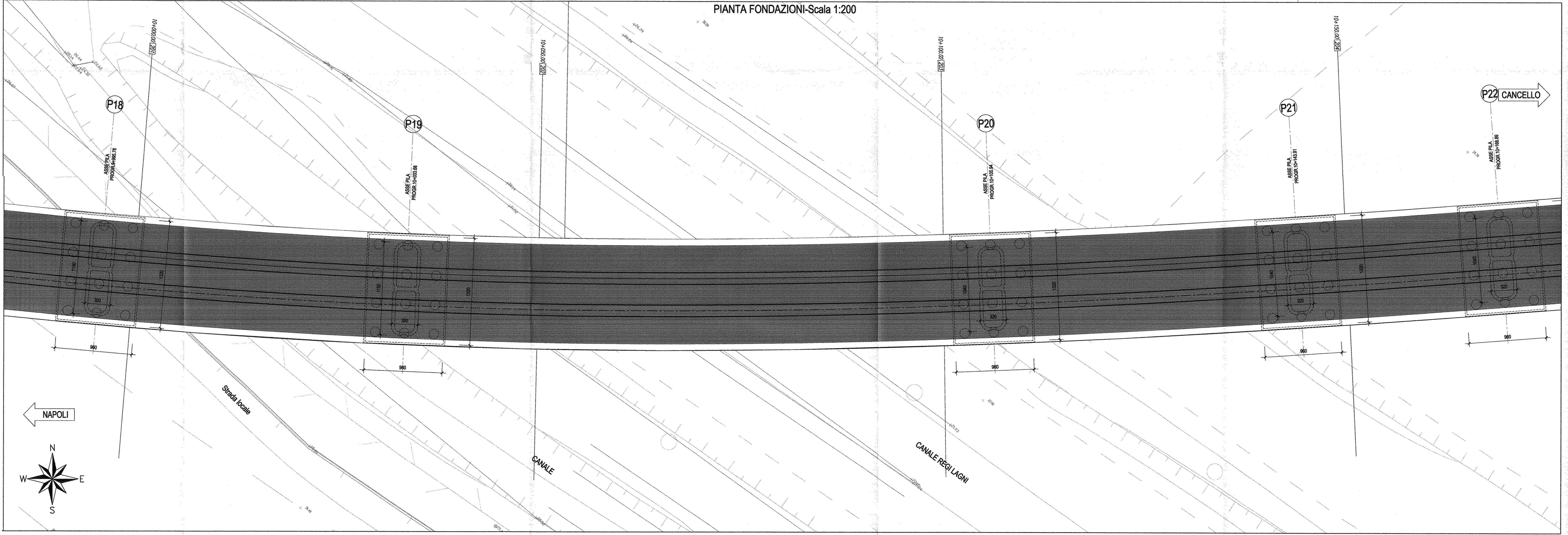
NAPOLI

CANCELLO

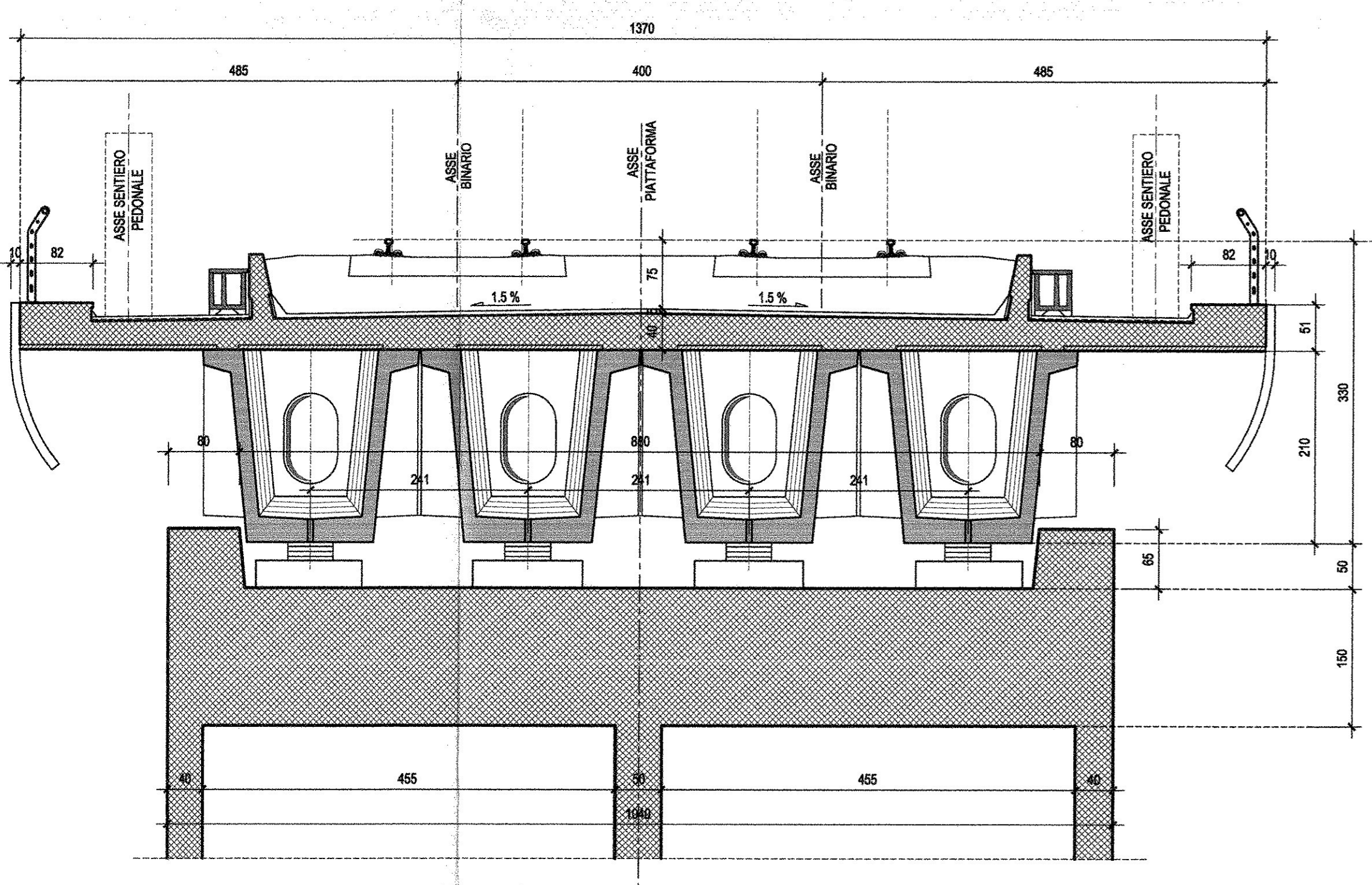
PROSPETTO-Scala 1:200



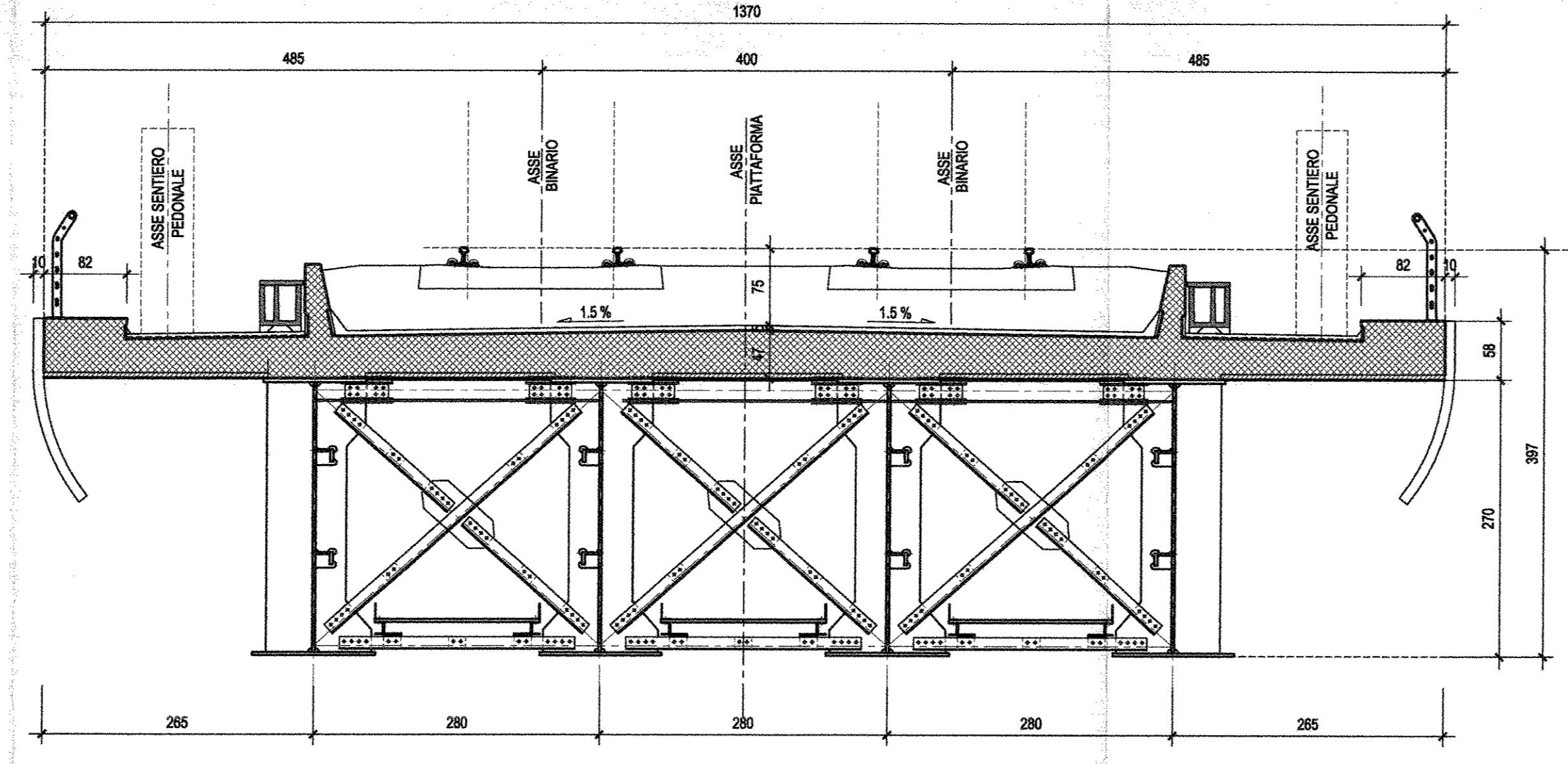
PIANTA FONDAZIONI-Scala 1:200



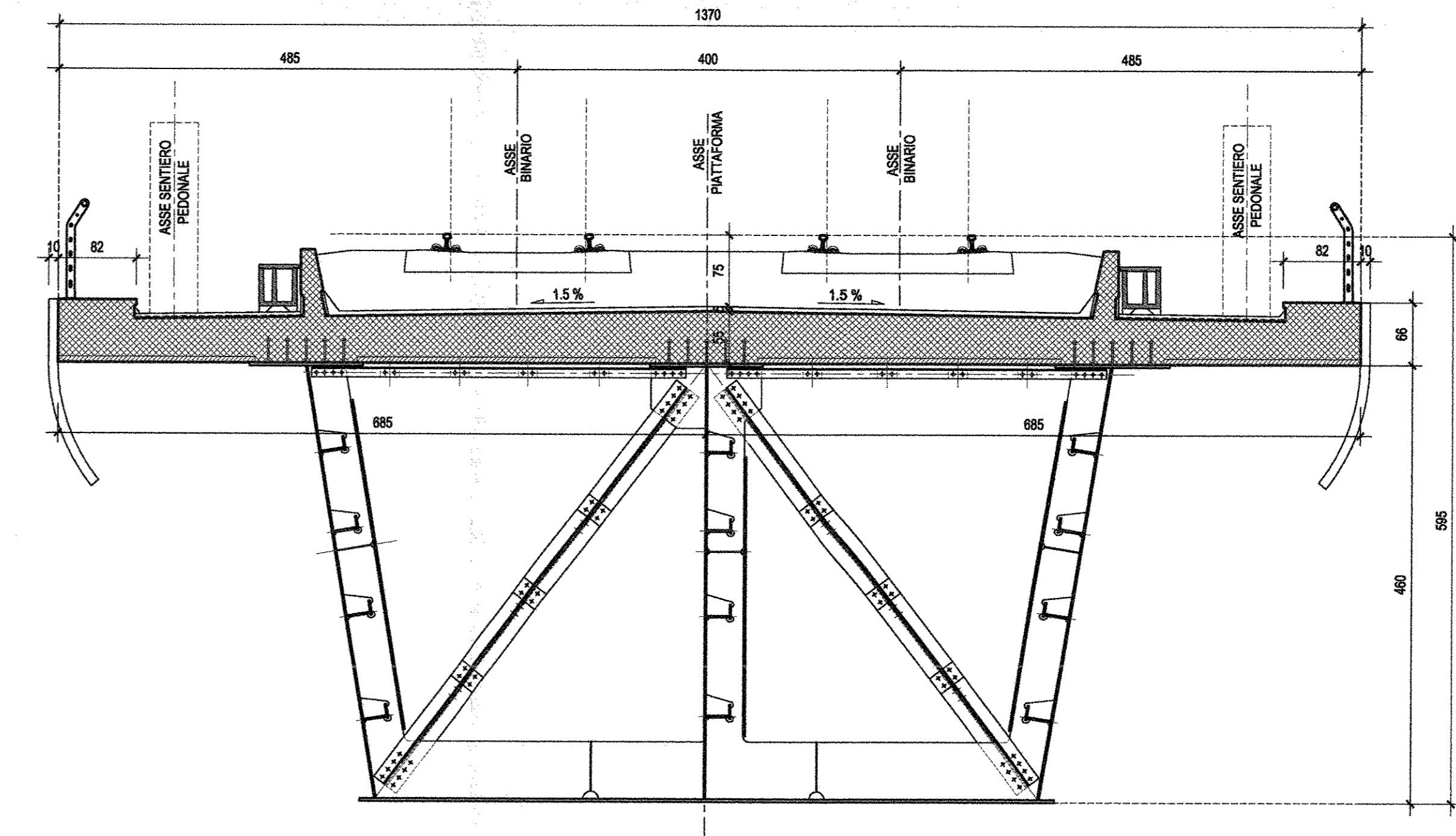
SEZIONE TIPO IN ASSE APPOGGIO-Scala 1:50



SEZIONE TIPO IN CAMPATA-Scala 1:50 (CAMPATA IN ACCIAIO PILE P18-P19)




SEZIONE TIPO IN CAMPATA-Scala 1:50 (CAMPATA IN ACCIAIO PILE P19-P20)



COMMITTENTE:

 RETE FERROVIARIA ITALIANA
 GRUPPO FERROVIE DELLO STATO ITALIANE

PROGETTAZIONE:

 GRUPPO FERROVIE DELLO STATO ITALIANE

U.O. STRUTTURE
 PROGETTO DEFINITIVO
 ITINERARIO NAPOLI - BARI
 VARIANTE LINEA CANCELLO - NAPOLI
 VI02 - VIADOTTO DAL Km.9+531.94 al Km. 10+374.26
 Strutture
 Pianta impalcato, prospetto e sezioni trasversali dell'opera (tav. 4 di 7)

SCALA:
 1: 200

COMMESSA LOTTO FASE ENTE TIPO DOC. OPERA/DISCIPLINA PROG. REV.
 I F 0 E 0 0 D 0 9 A 9 V I 0 2 0 0 0 1 1 A

Rev.	Descrizione	Redatto	Data	Verificato	Data	Approvato	Data	Autorizzato	Data
A	Strutture	M. Duranti	10/09/2010	F. Giamberini	10/09/2010	[Signature]	10/09/2010	[Signature]	10/09/2010