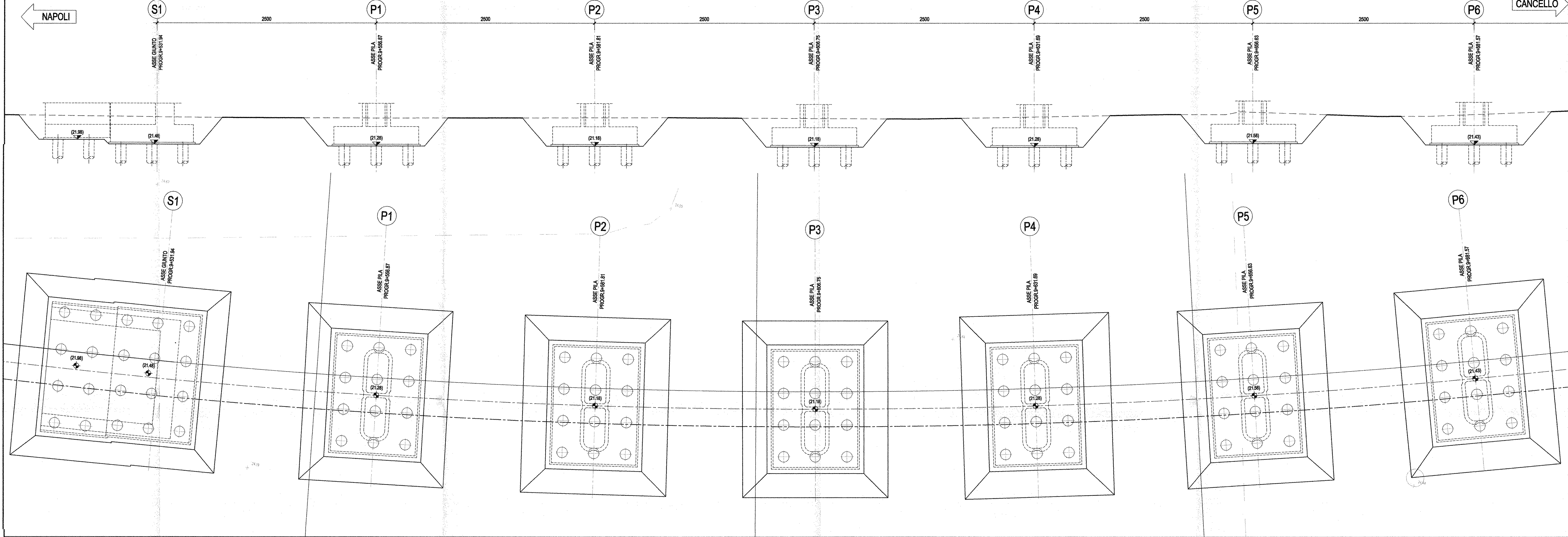
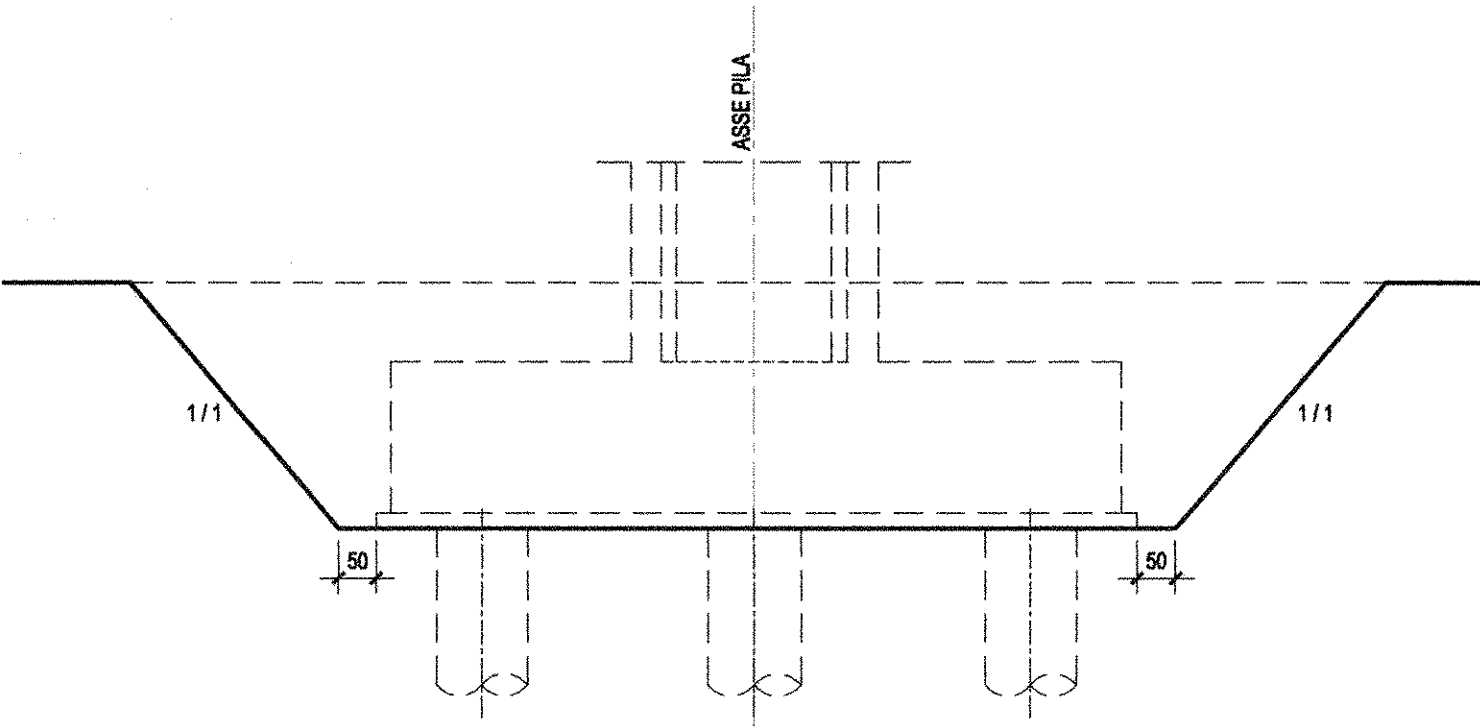


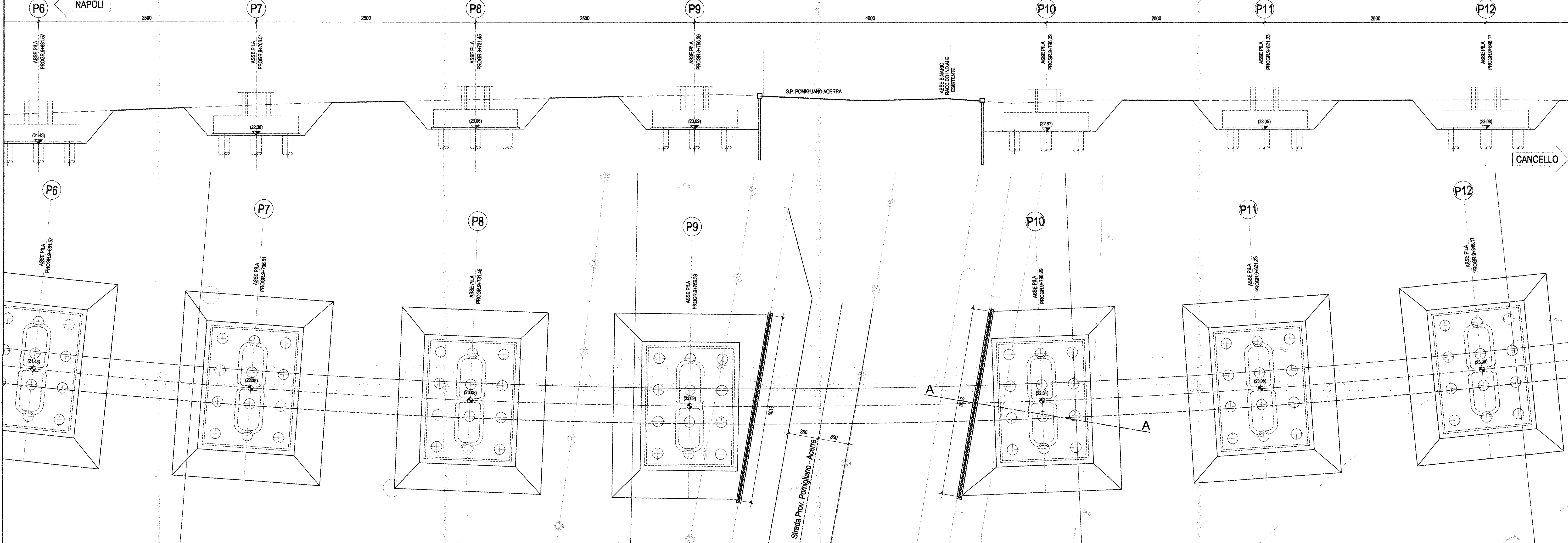
SEZIONE LONGITUDINALE SCAVI-Scala 1:200



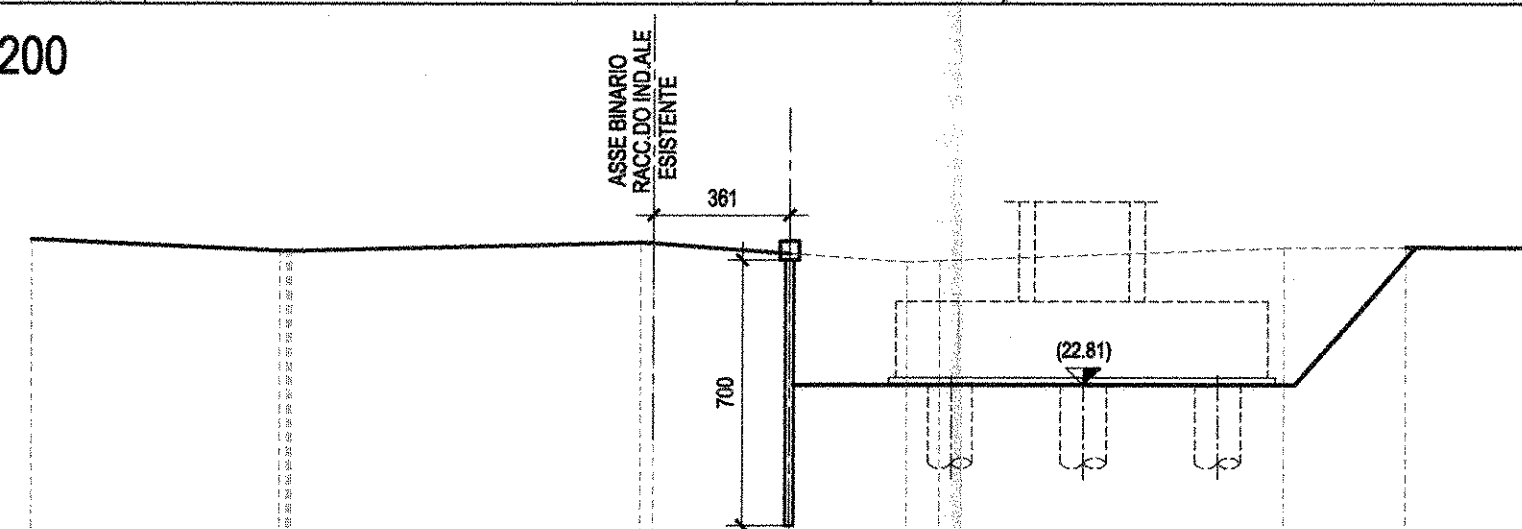
SEZIONE TIPO SCAVO-Scala 1:100



SEZIONE LONGITUDINALE SCAVI-Scala 1:200



SEZIONE A-A-Scala 1:200



	0	6,5	9,23	12,93	16,63	20,33	24,03	27,73	31,43	35,13	38,83	42,53	46,23
DISTANZE PROGRESSIVE	0	6,5	9,23	12,93	16,63	20,33	24,03	27,73	31,43	35,13	38,83	42,53	46,23
DISTANZE PARZIALI		6,5	2,73	3,70	3,67	3,70	3,70	3,70	3,70	3,70	3,70	3,70	3,70
QUOTE	0	6,5	2,73	3,70	3,67	3,70	3,70	3,70	3,70	3,70	3,70	3,70	3,70

COMMITTENTE: **RFI**
 RETE FERROVIARIA ITALIANA
 GRUPPO FERROVIE DELLO STATO ITALIANE

PROGETTAZIONE: **ITALFERR**
 GRUPPO FERROVIE DELLO STATO ITALIANE

U.O. STRUTTURE
 PROGETTO DEFINITIVO
 ITINERARIO NAPOLI - BARI
 VARIANTE LINEA CANCELLO - NAPOLI
 VI02 - VIADOTTO DAL Km.9+531.94 al Km. 10+374.26

Strutture
 Pianta scavi (tav 1 di 3)

SCALA: 1:200

COMMESSA	LOTTO	FASE	ENTE	TIPO DOC.	OPERA/DISCIPLINA	PROGR.	REV.
IF0E	00	D	09	P9	VI0200	001	A

Rev.	Descrizione	Redatto	Data	Verificato	Data	Approvato	Data	Autorizzato	Data
A	Elaborazione per C.D.S.	M. Pavia	10/05/2015	[Signature]	10/05/2015	[Signature]	10/05/2015	[Signature]	10/05/2015

File: IF0E00D09P9V0200001A.DWG n. Elab. X