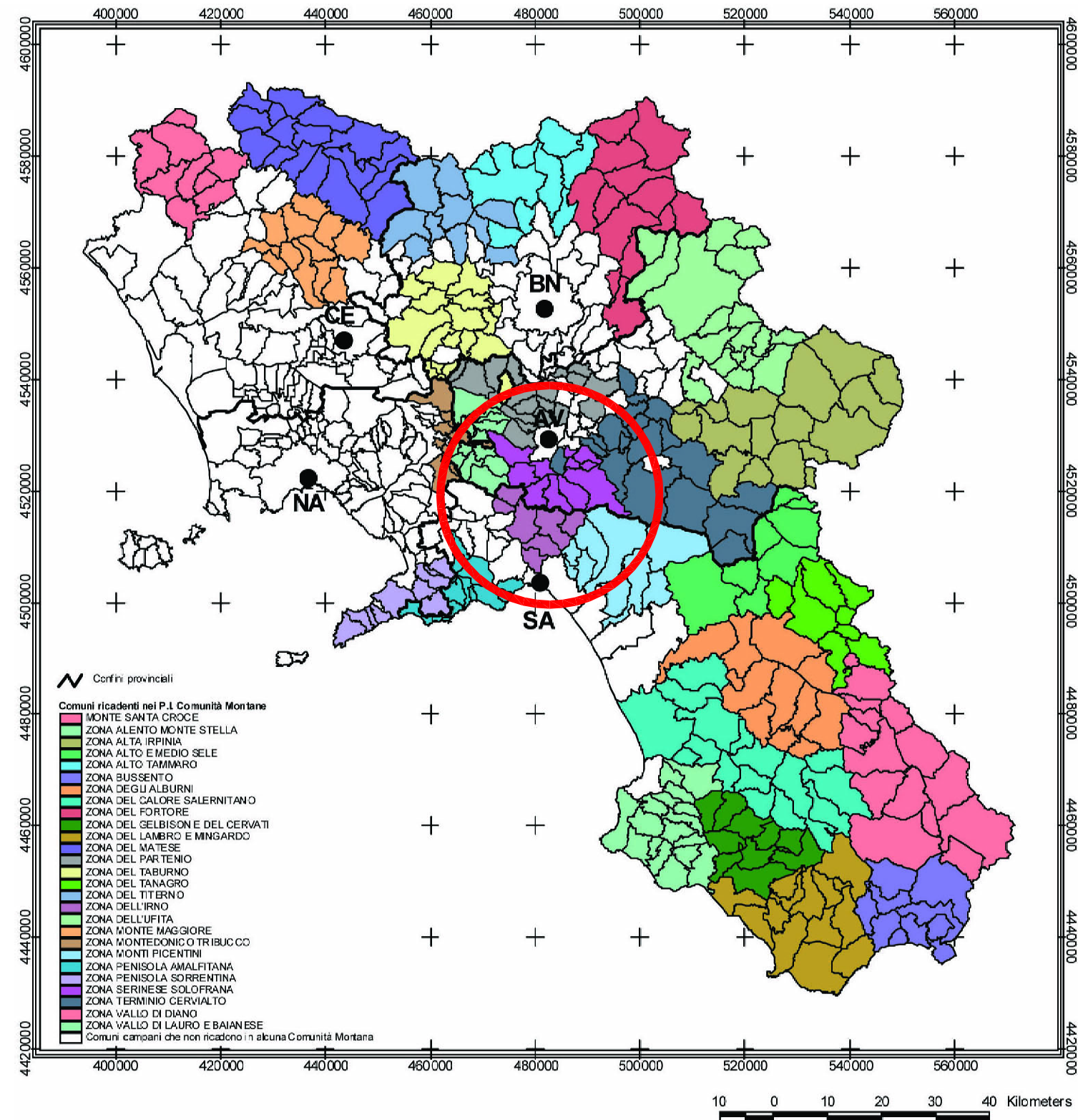
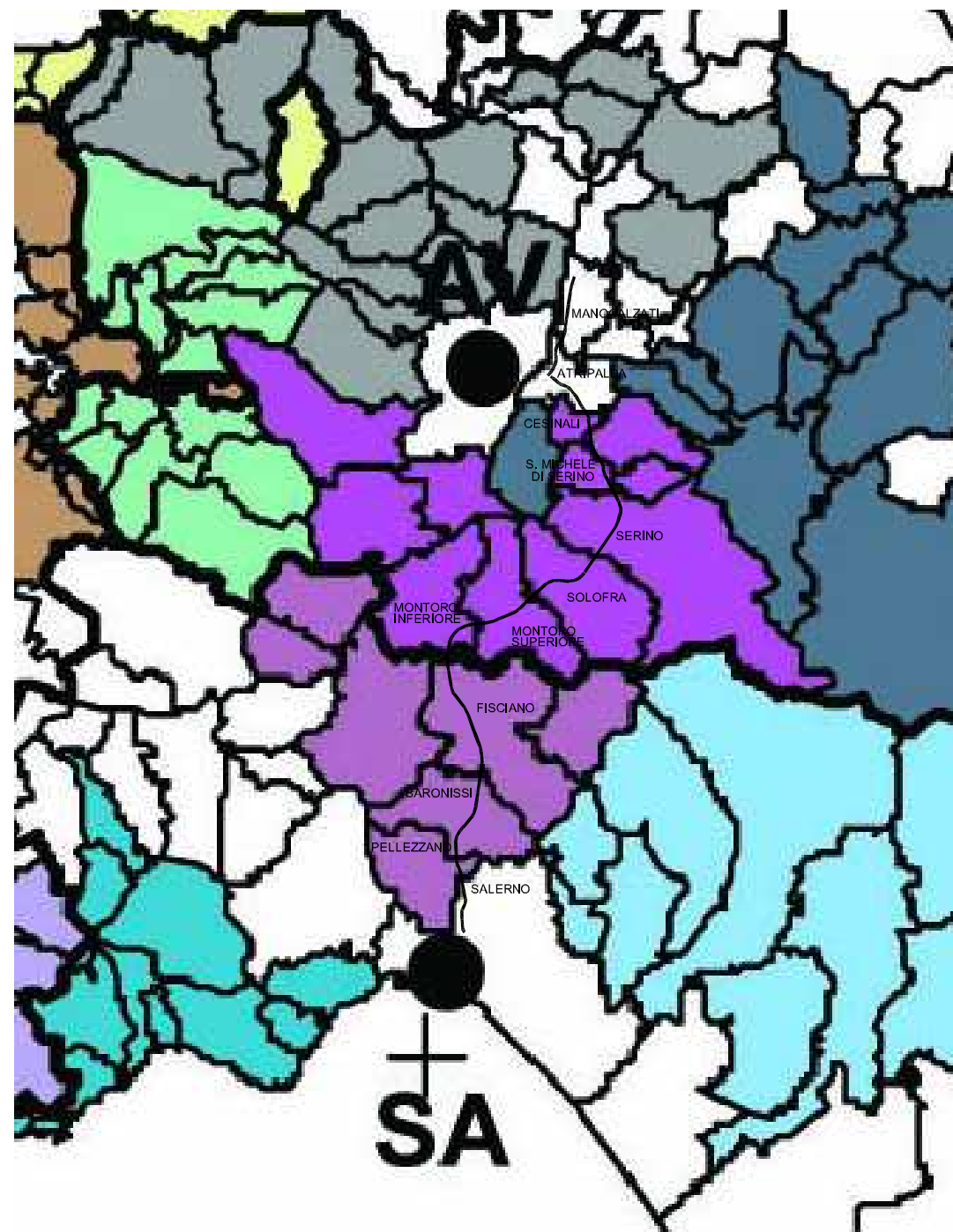


 **Regione Campania - Ufficio dell'Autorità Ambientale**  
 Integrazione della Valutazione Ambientale Ex Ante del POR Campania



**P.I. Comunità Montane individuati nel P.O.R. Campania 2000 - 2006**

(elaborazione propria)

Fonte: Autorità di Gestione P.O.R. Campania 2000 - 2006

Copertura Temporale: aggiornamento al 14/11/02