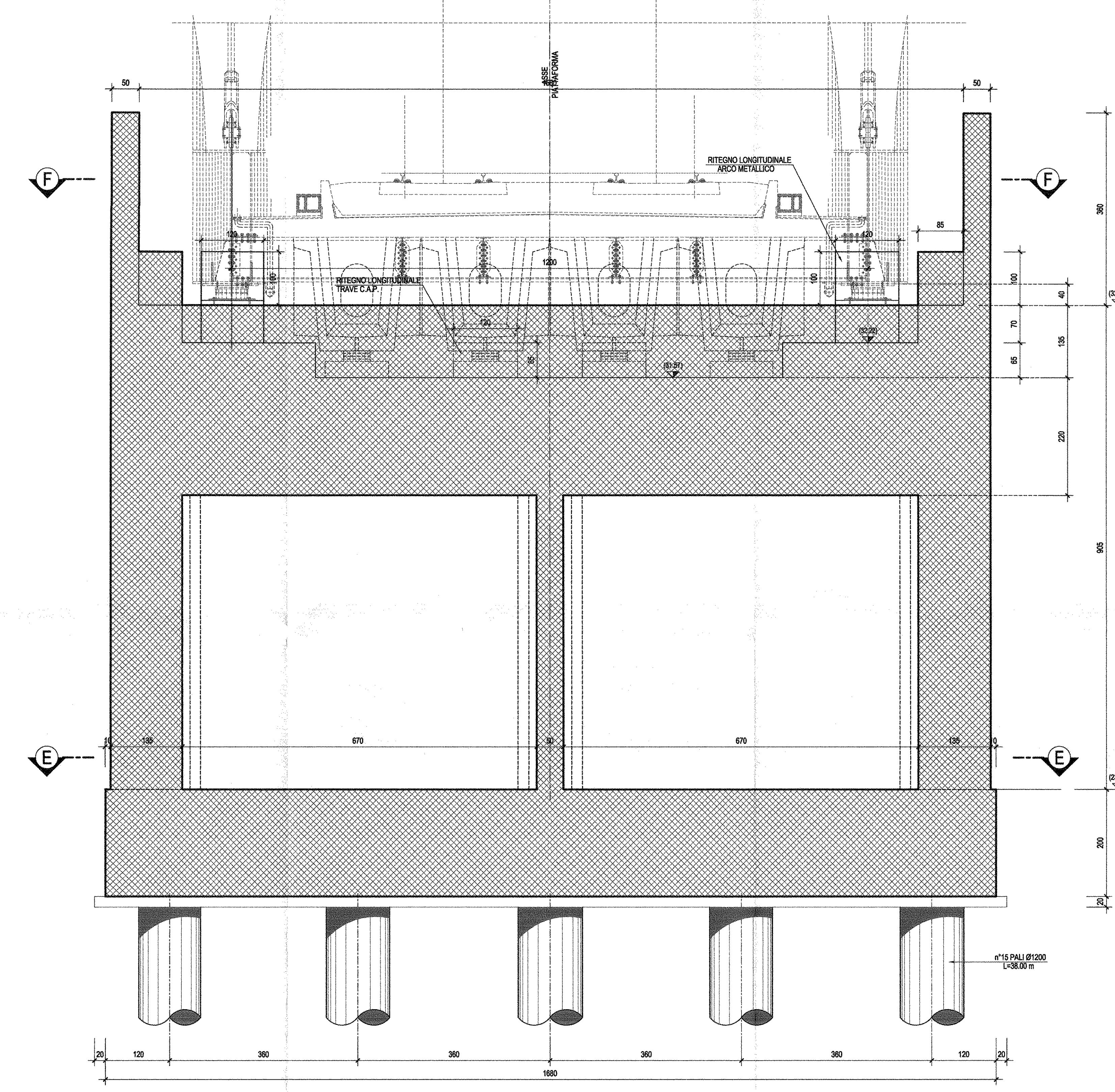
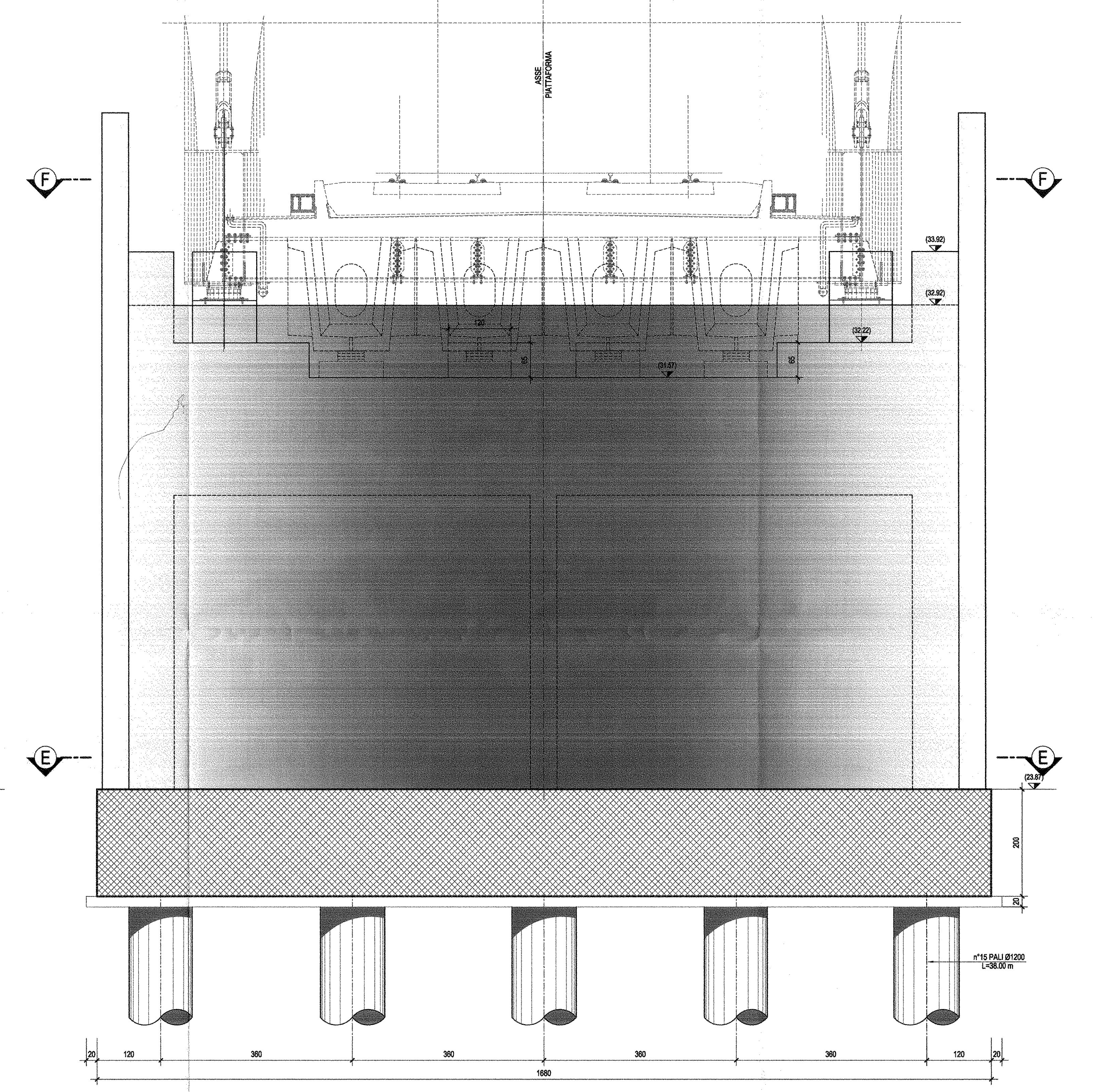


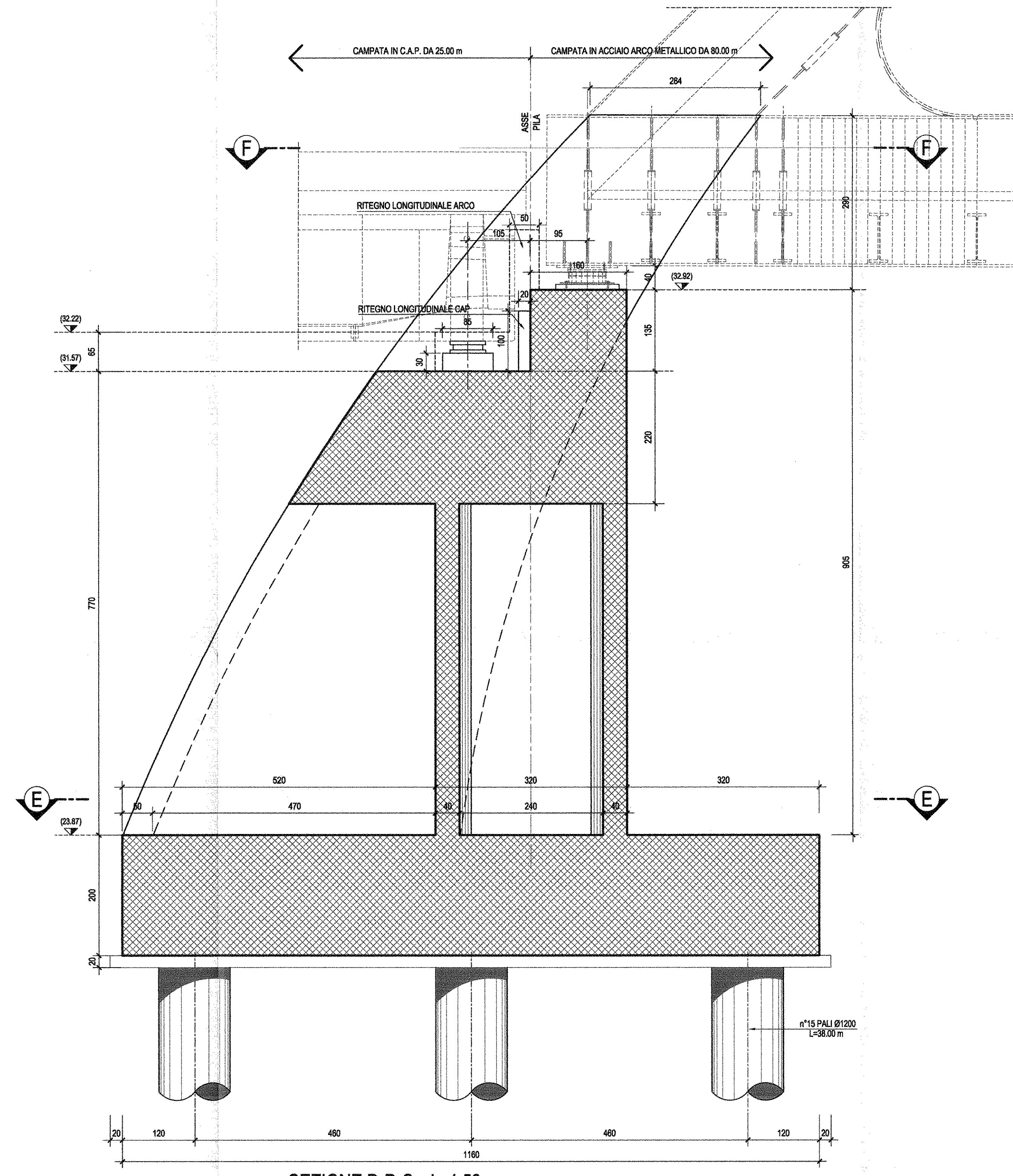
SEZIONE A-A-Scala 1:50



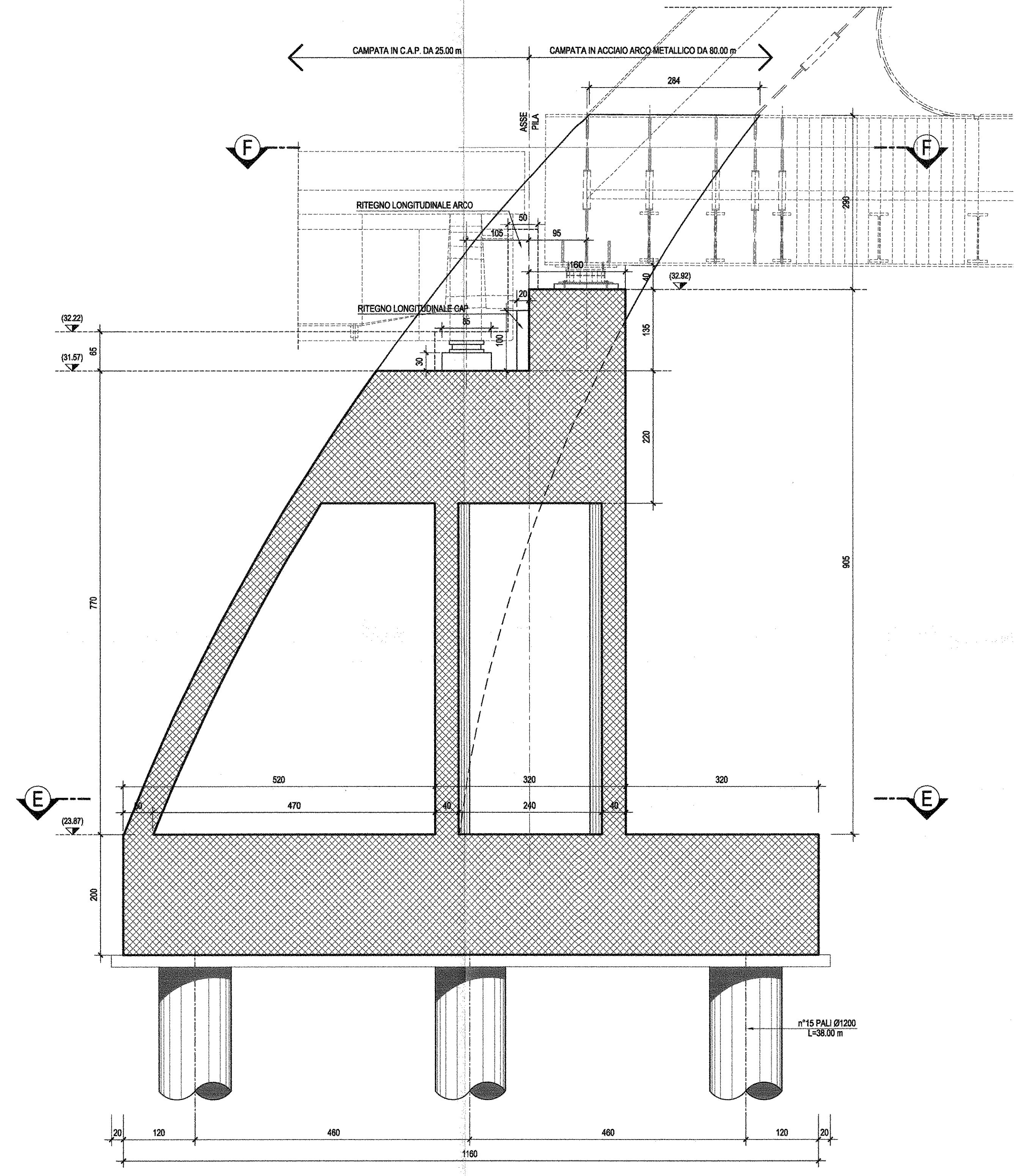
SEZIONE A-A-Scala 1:50



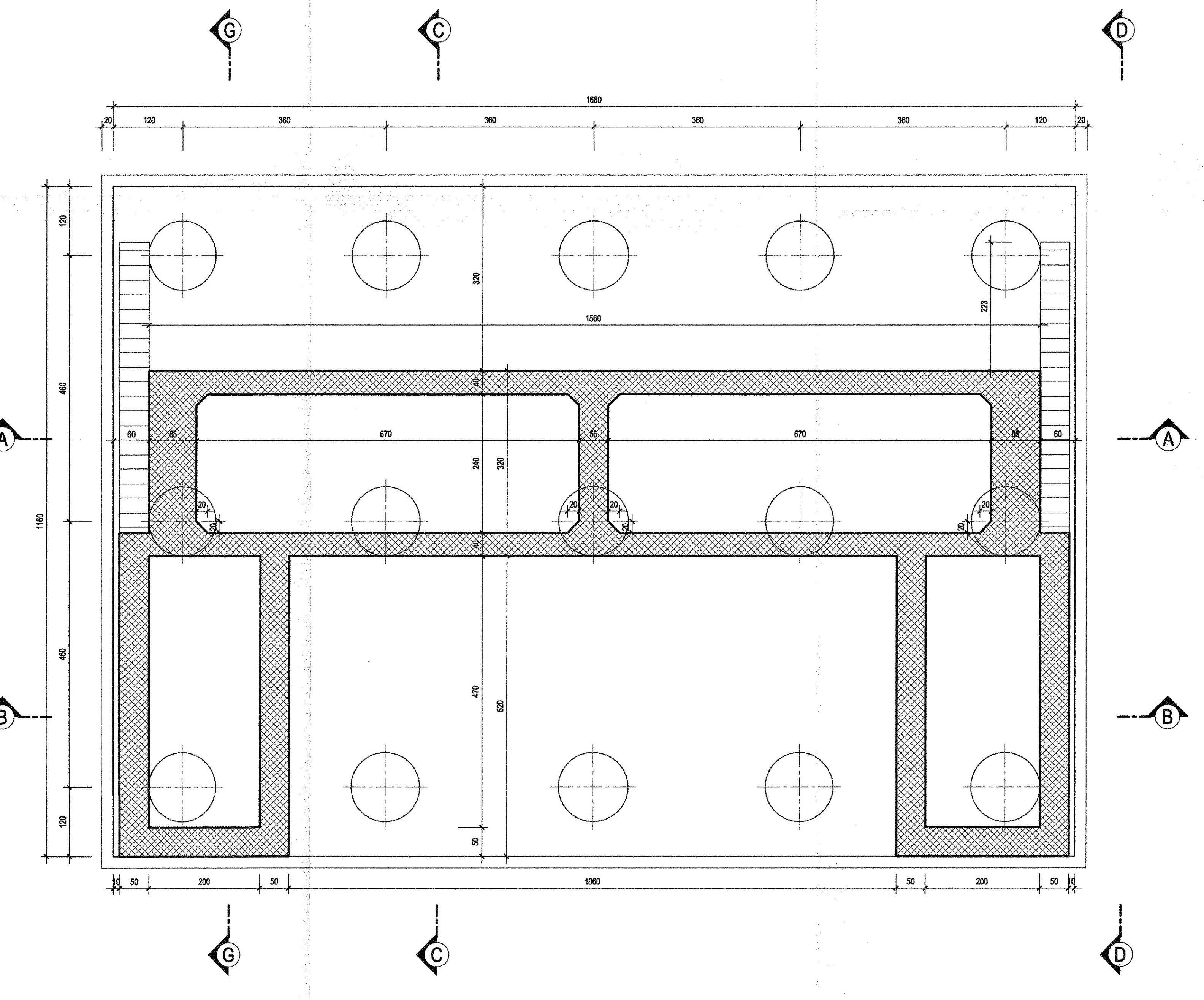
SEZIONE C-C-Scala 1:50



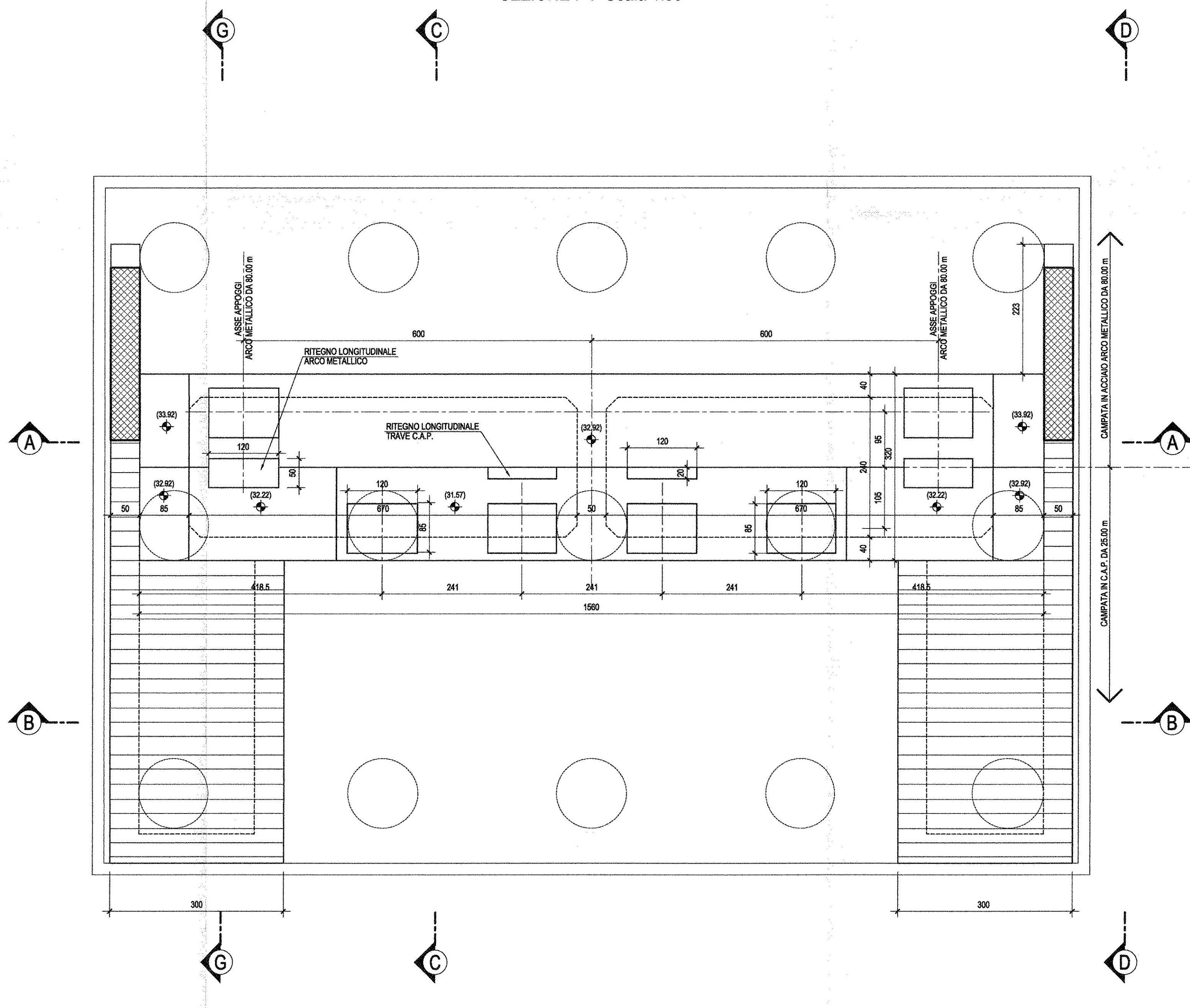
SEZIONE G-G-Scala 1:50



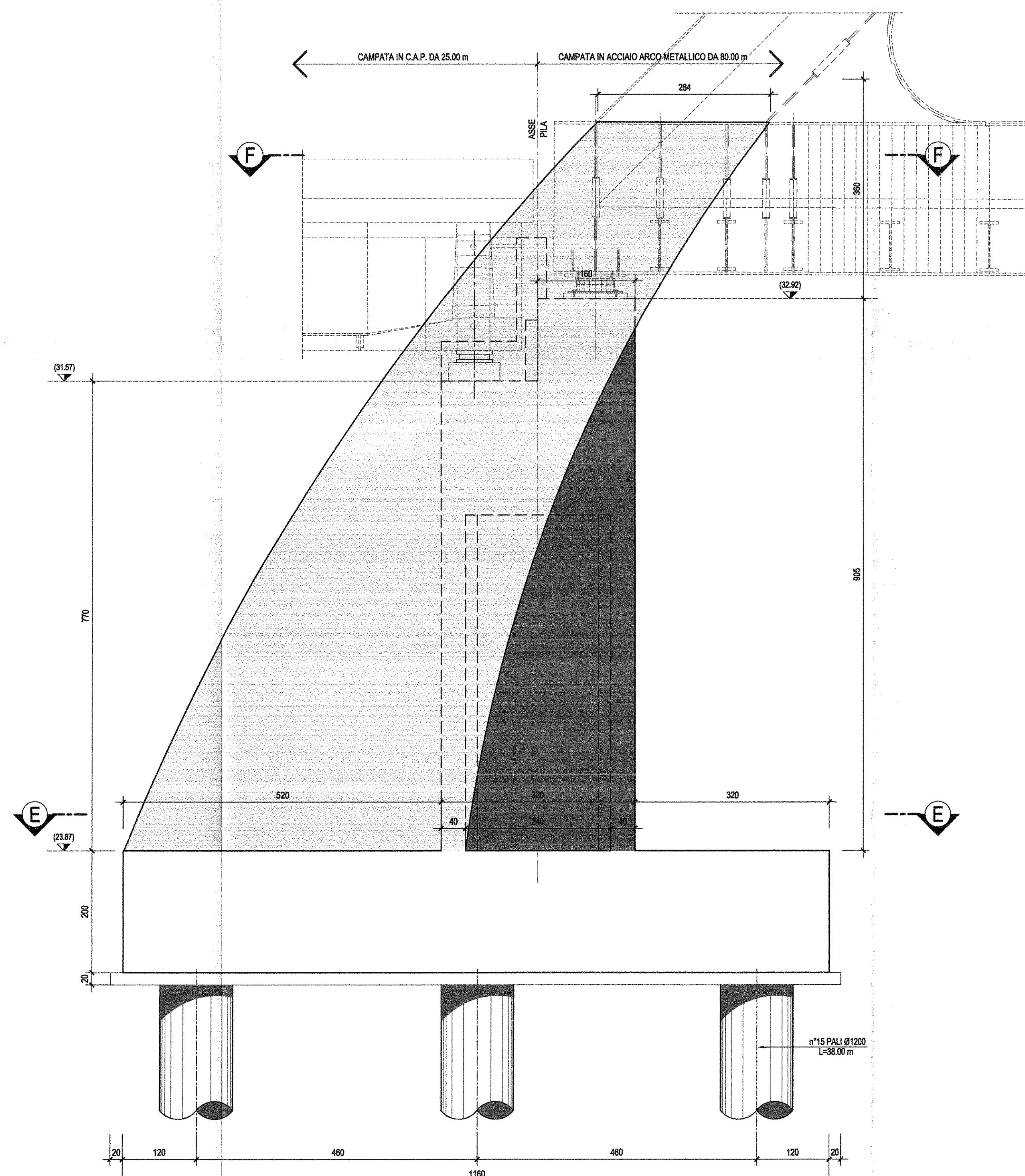
SEZIONE E-E-Scala 1:50



SEZIONE F-F-Scala 1:50



SEZIONE D-D-Scala 1:50



NOTA: PER LE CARATTERISTICHE DEI MATERIALI E PER LE INCIDENZE SI RIMANDA ALL'ELABORATO SPECIFICO

COMMITTENTE: **RFI** R.F.E. FERROVIARIA ITALIANA GRUPPO ENTELE SPA

PROGETTAZIONE: **ITALFERR** ITALFERR GROUP

U.O. STRUTTURE

PROGETTO DEFINITIVO

ITINERARIO NAPOLI - BARI
VARIANTE LINEA CANCELLO - NAPOLI
VI02 - VIADOTTO DAL Km.9+531.94 al Km. 10+374.26

Ponte con impalcato ad arco metallico
Carpenteria pile

SCALA: 1:50

COMMESSA	LOTTO	FASE	ENTE	TIPO DOC.	OPERAZIONE	PROGR.	REV.
110	00	09	B2	VI0205	005	A	

Rev.	Descrizione	Realizzato	Data	Verificato	Data	Approvato	Data	Autografo Data
A	Completato per C.C.S.		05/09/2014		05/09/2014		05/09/2014	

File: IT06000002VI0205005A.DWG In. Emb: X