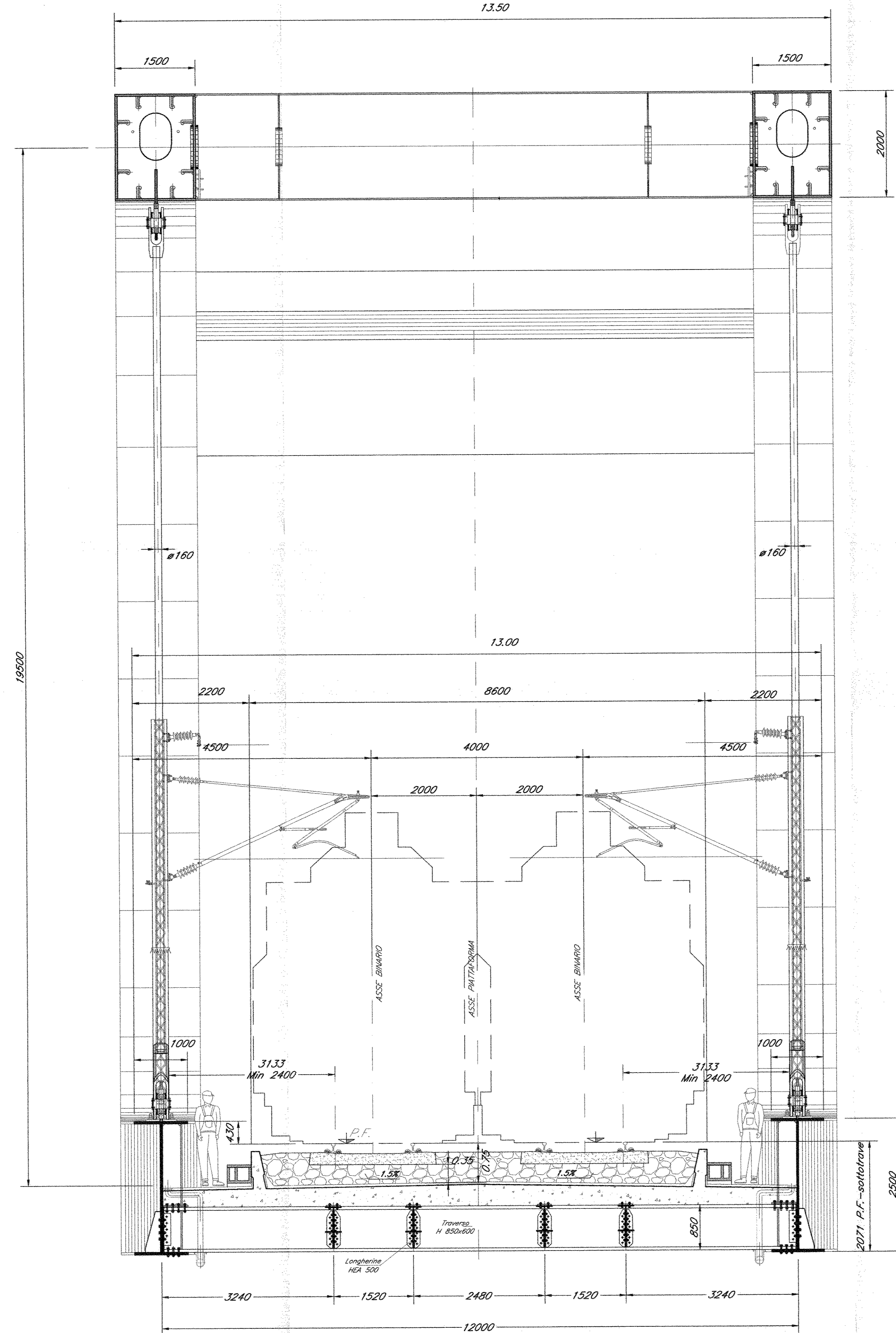
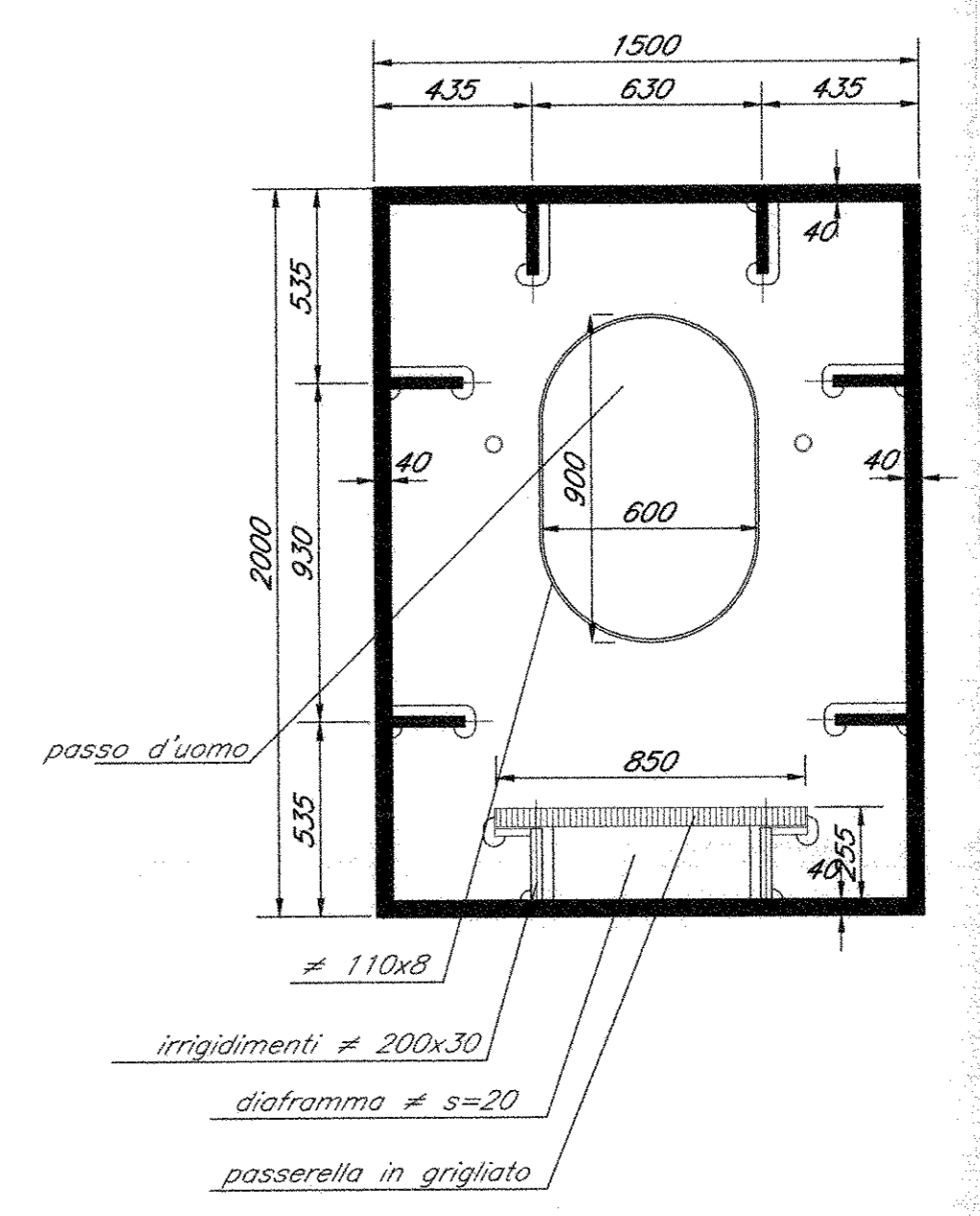


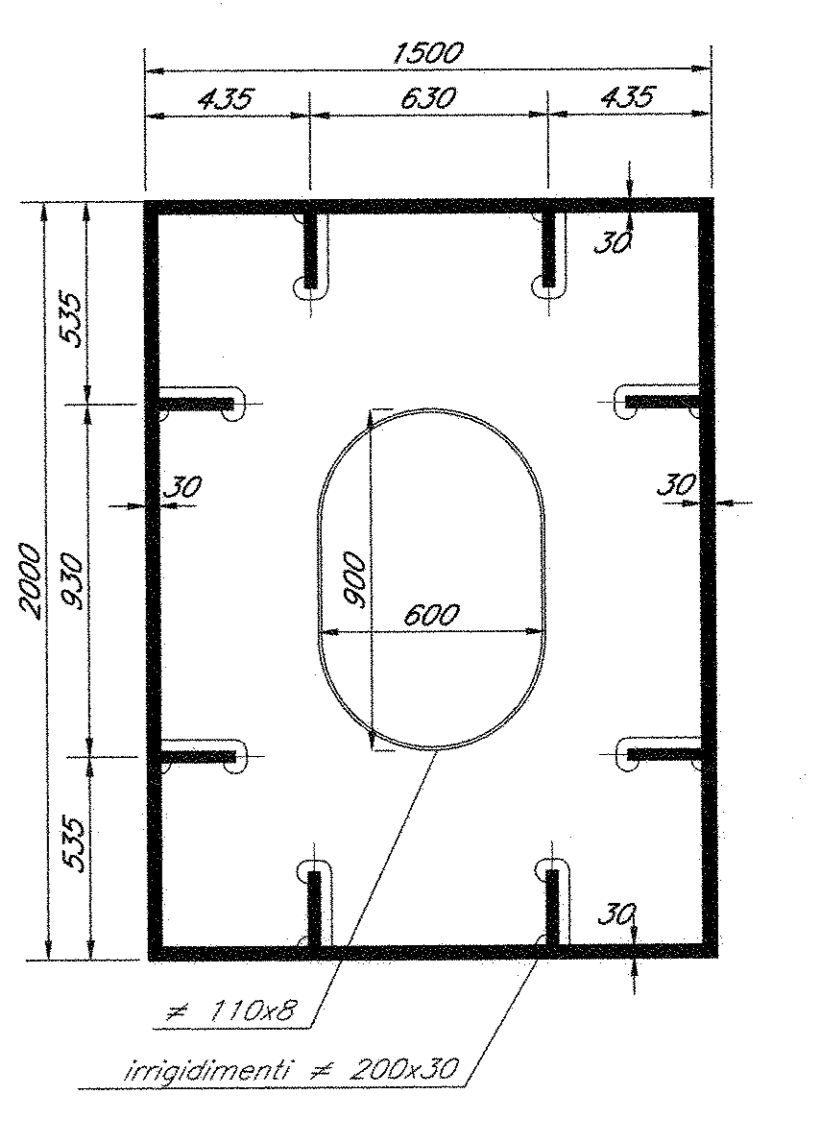
SEZIONE DI TESTATA B-B  
Scala 1:50



SEZIONE A-A  
Scala 1:50

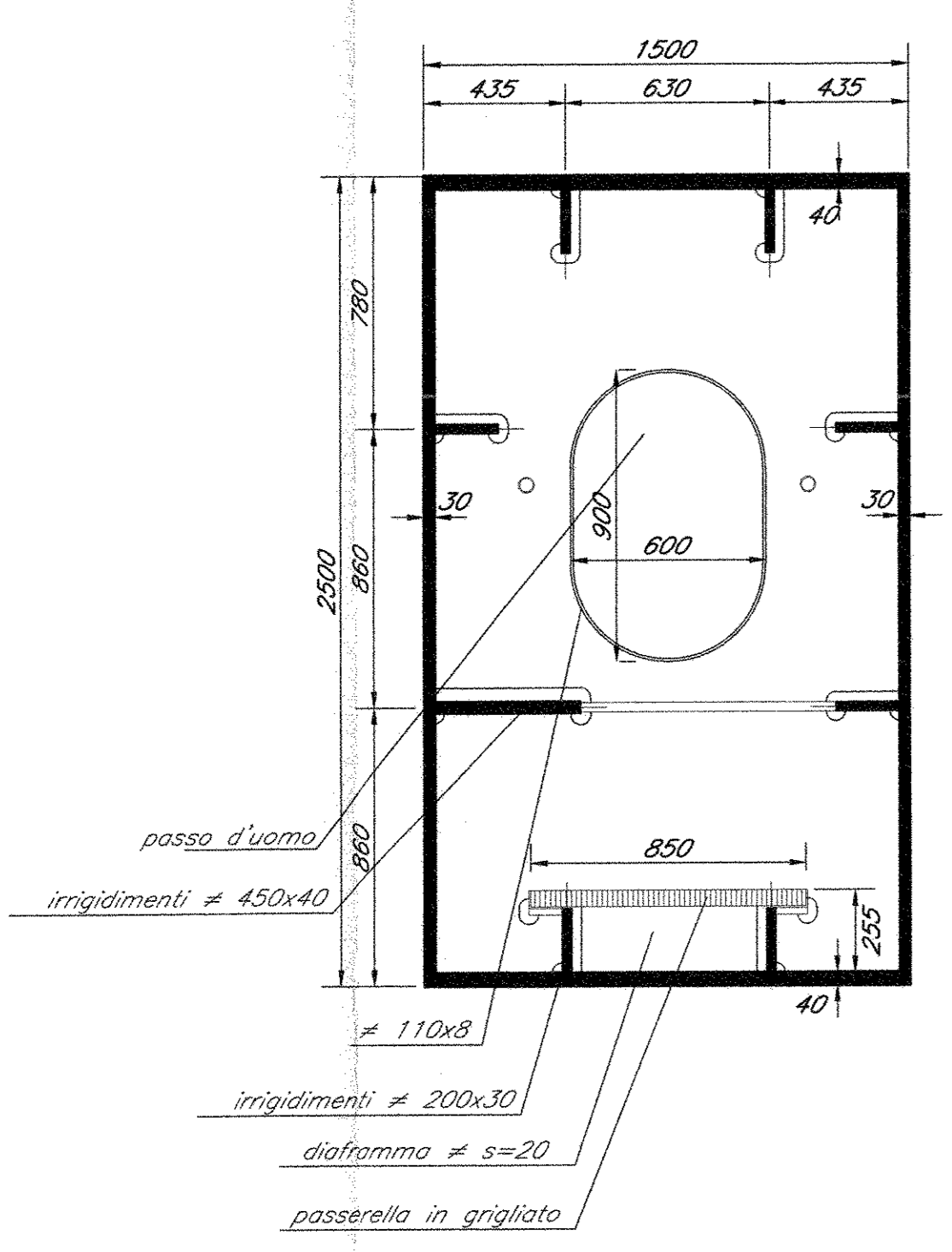


SEZIONE ARCO  
Scala 1:20

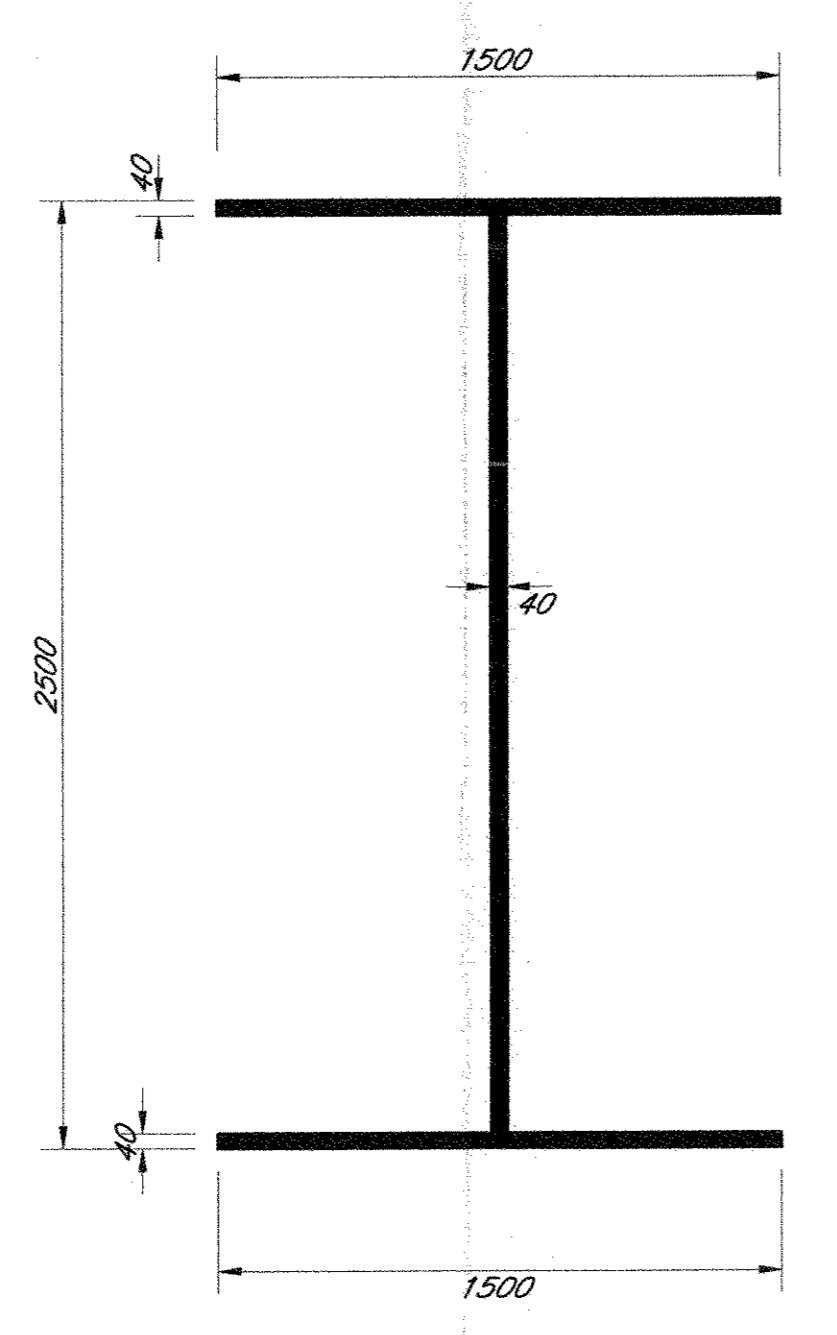


SEZIONE TRAVERSO  
Scala 1:20

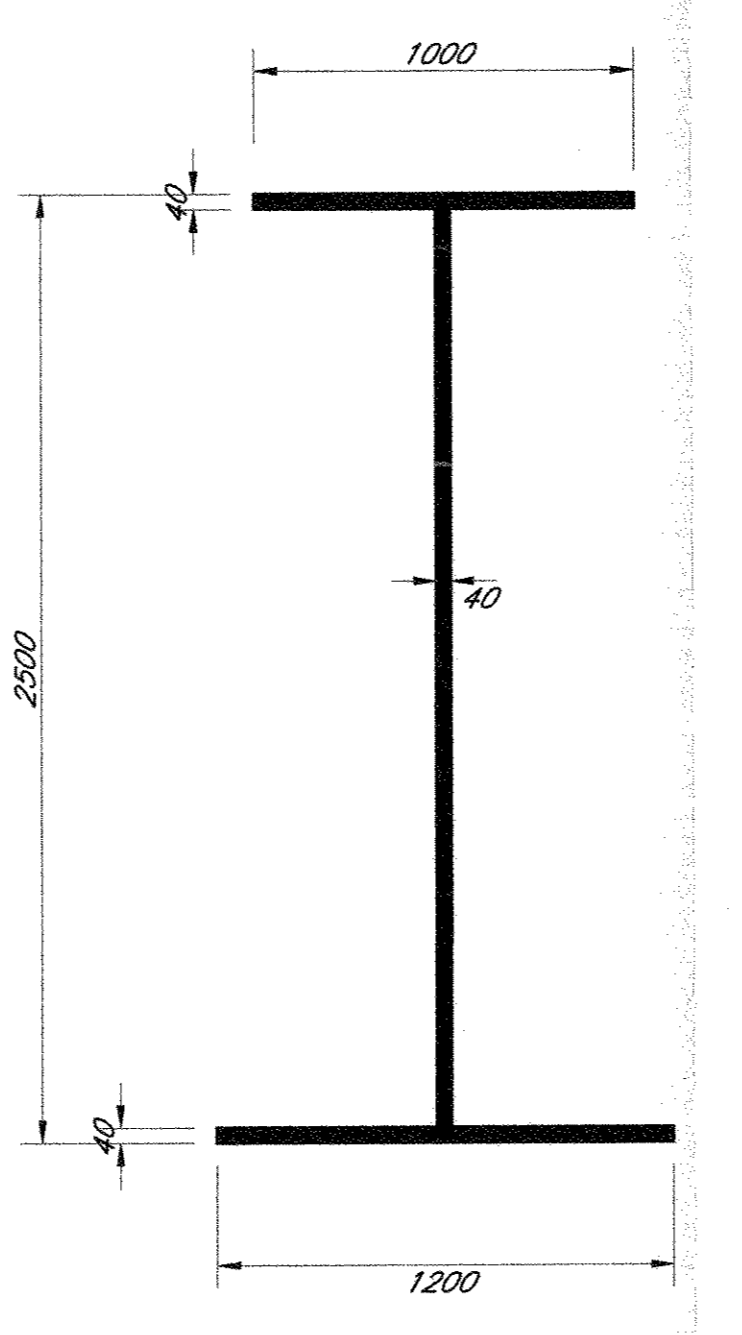
NOTA: PER LE CARATTERISTICHE DEI MATERIALI E PER LE INCIDENZE SI RIMANDA ALL'ELABORATO IP0E00D09QZVI000001A



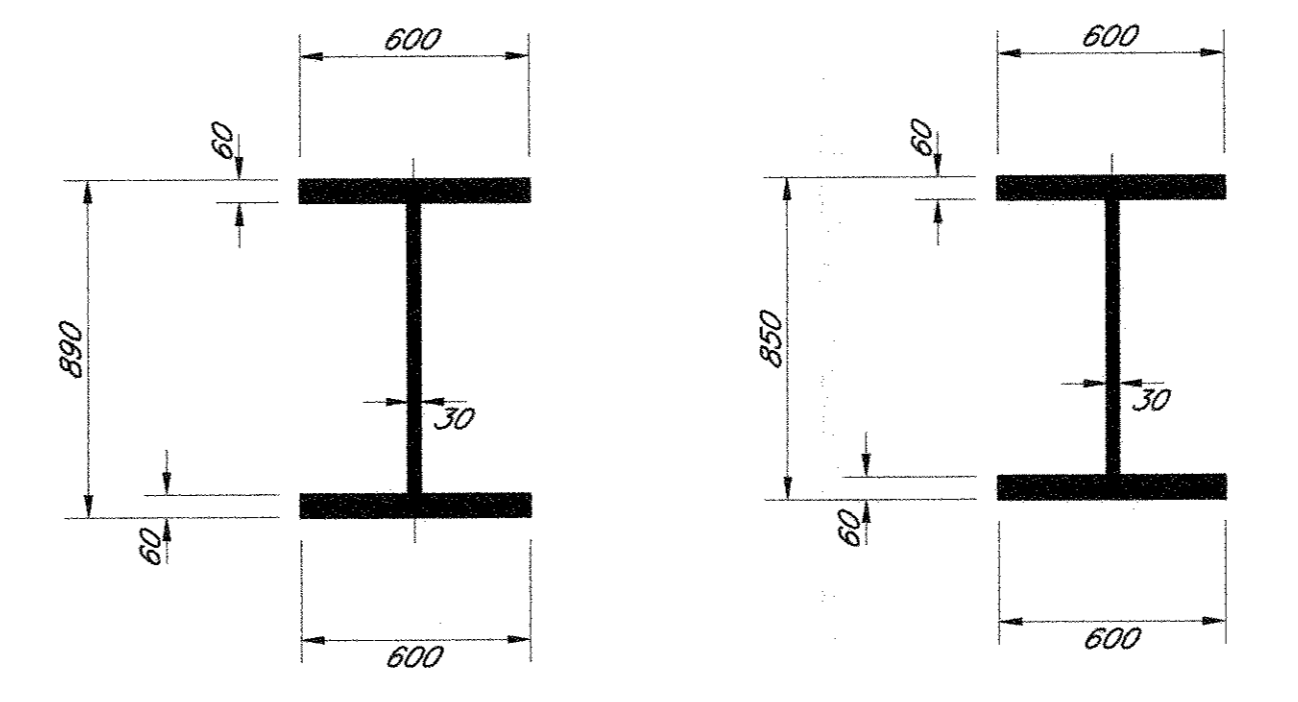
SEZIONE TIRANTE TESTATA  
Scala 1:20



SEZIONE TIRANTE INTERMEDIA  
Scala 1:20



SEZIONE TIRANTE TIPICA  
Scala 1:20



TRAVE TRASVERSALE DI TESTATA  
Scala 1:20

TRAVE TRASVERSALE TIPICA  
Scala 1:20

COMMITTENTE: **RFI** RETE FERROVIARIA ITALIANA GRUPPO FERROVIE DELLO STATO ITALIANO

PROGETTAZIONE: **TALFER** GRUPPO FERROVIE DELLO STATO ITALIANO

U.O. STRUTTURE

PROGETTO DEFINITIVO

ITINERARIO NAPOLI - BARI  
VARIANTE LINEA CANCELLO - NAPOLI  
V102 - VIADOTTO DAL Km.9+531.94 al Km. 10+374.26  
Carpenteria impalcato ponte ad arco metallico  
tav 2 di 2

SCALA: **Varie**

Rev.	Descrizione	Redatto	Data	Verificato	Data	Approvato	Data	Autorizzato Data
A	Elaborazione per C.D.B.	A. L.	Luglio 2015	E. P.	Luglio 2015	D. P.	Luglio 2015	A. V. 2015

File: IP0E00D09QZVI020701TA.DWG n. Etab.: X