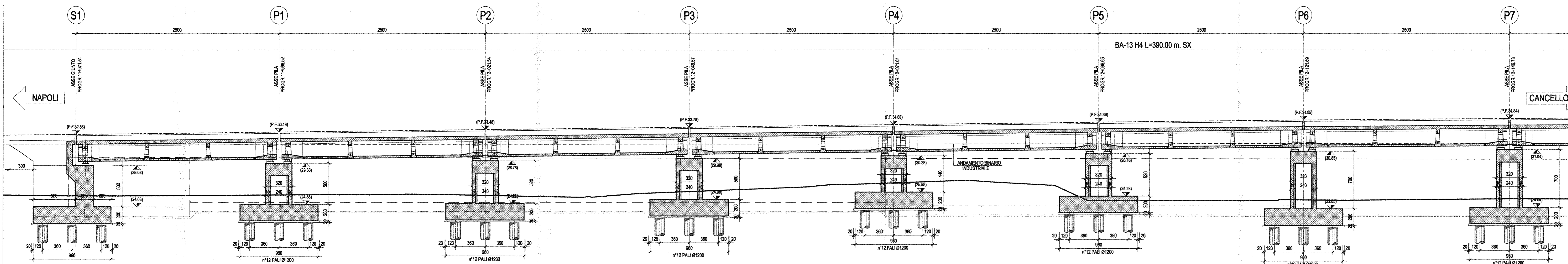
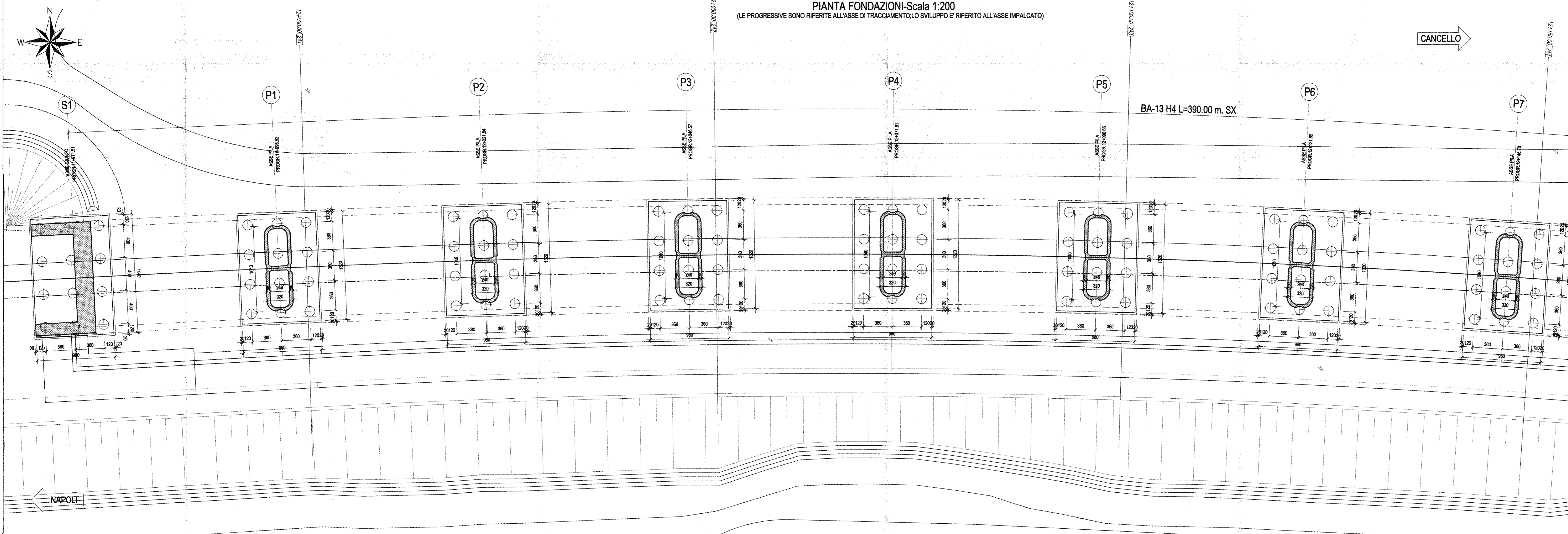


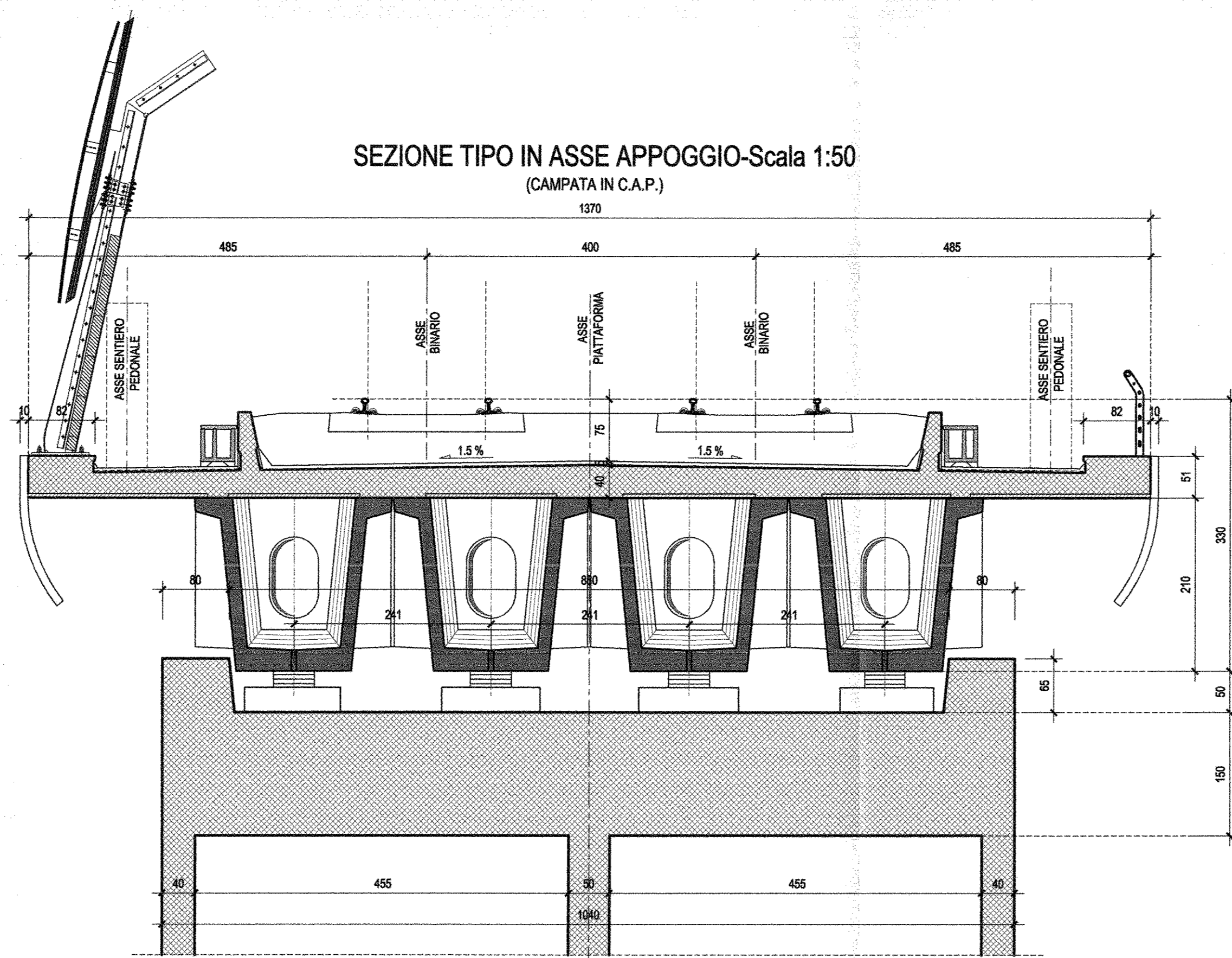
SEZIONE LONGITUDINALE-Scala 1:200  
(LE PROGRESSIVE SONO RIFERITE ALL'ASSE DI TRACCIAMENTO LO SVILUPPO E' RIFERITO ALL'ASSE IMPALCATO)



PIANTA FONDAZIONI-Scala 1:200  
(LE PROGRESSIVE SONO RIFERITE ALL'ASSE DI TRACCIAMENTO LO SVILUPPO E' RIFERITO ALL'ASSE IMPALCATO)



SEZIONE TIPO IN ASSE APPOGGIO-Scala 1:50  
(CAMPATA IN C.A.P.)



COMMITTENTE:  
**RFI**  
R.F.E. FERROVIARIA ITALIANA  
GRUPPO FERROVIE DELLO STATO ITALIANI

PROGETTAZIONE:  
**ITALFERR**  
GRUPPO FERROVIE DELLO STATO ITALIANI

U.O. STRUTTURE  
PROGETTO DEFINITIVO  
ITINERARIO NAPOLI - BARI  
VARIANTE LINEA CANCELLO - NAPOLI  
VI03 - VIADOTTO DAL Km. 11+971.51al Km. 12+552.23  
Strutture  
Pianta fondazioni, sezione longitudinale e sezioni trasversali (tav. 1 di 4)

SCALA:  
1: 200

COMMESSA LOTTO FASE ENTE TIPO DOC. OPERA/DISCIPLINA PROGR. REV.  
I F 0 E 0 0 D 0 9 A 9 V I 0 3 0 0 0 0 1 A

Rev.	Descrizione	Redatto	Data	Verificato	Data	Approvato	Data	Autorizzato Dal
A	11/03/2010	11/03/2010	11/03/2010	11/03/2010	11/03/2010	11/03/2010	11/03/2010	ITALFERR S.p.A. U.O. STRUTTURE