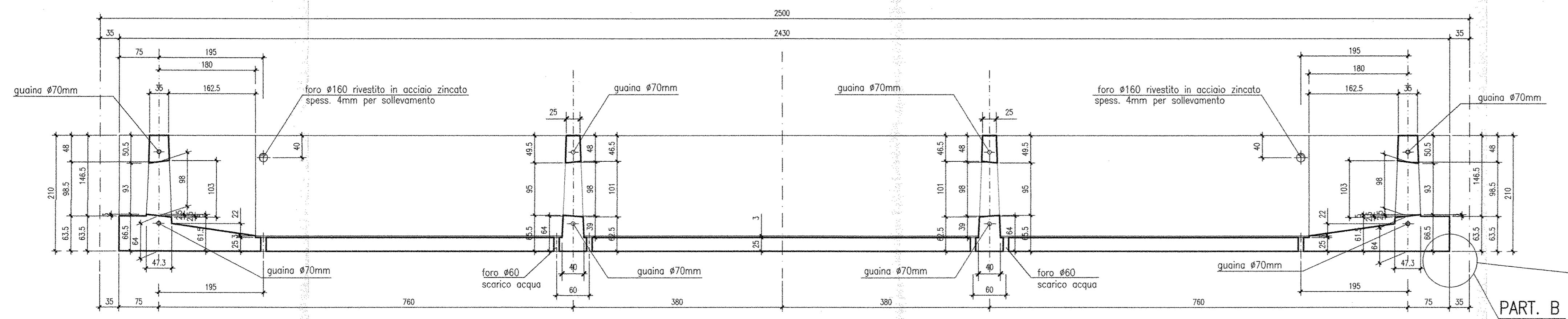
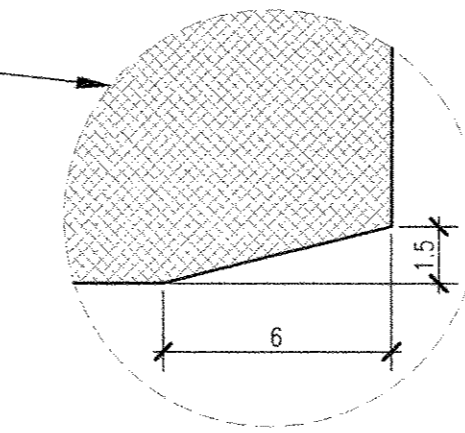


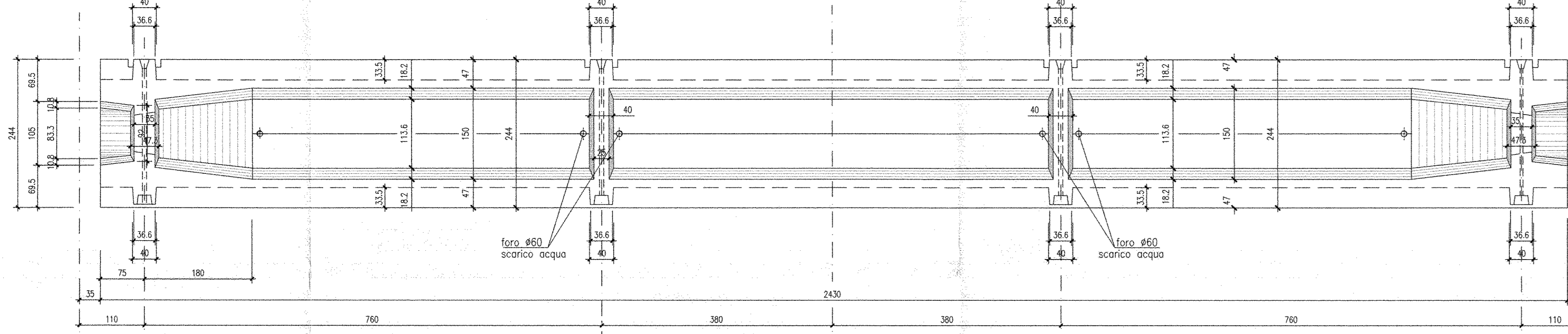
SEZIONE LONGITUDINALE IN ASSE TRAVE (1:50)



PARTICOLARE B-TIPICO (1:2)

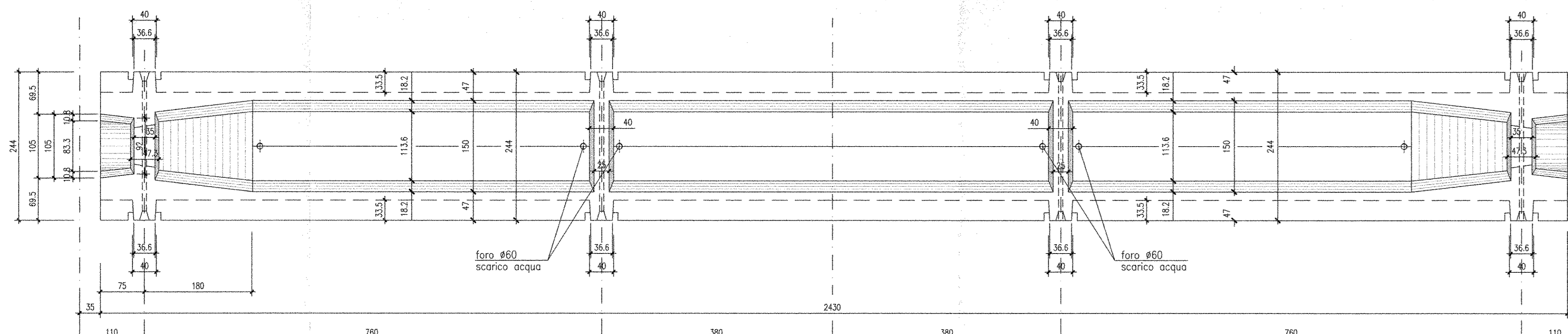


VISTA SUPERIORE TRAVE ESTERNA (1:50)

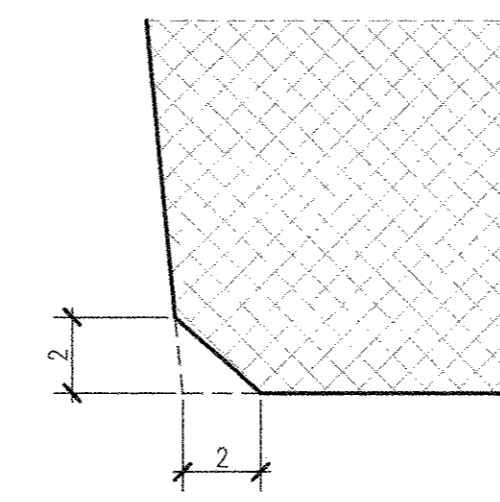


VERNICIARE TESTATE TRAVI CON VERNICE DIELETTICA COME PRESCRITTO DA CAPITOLATO

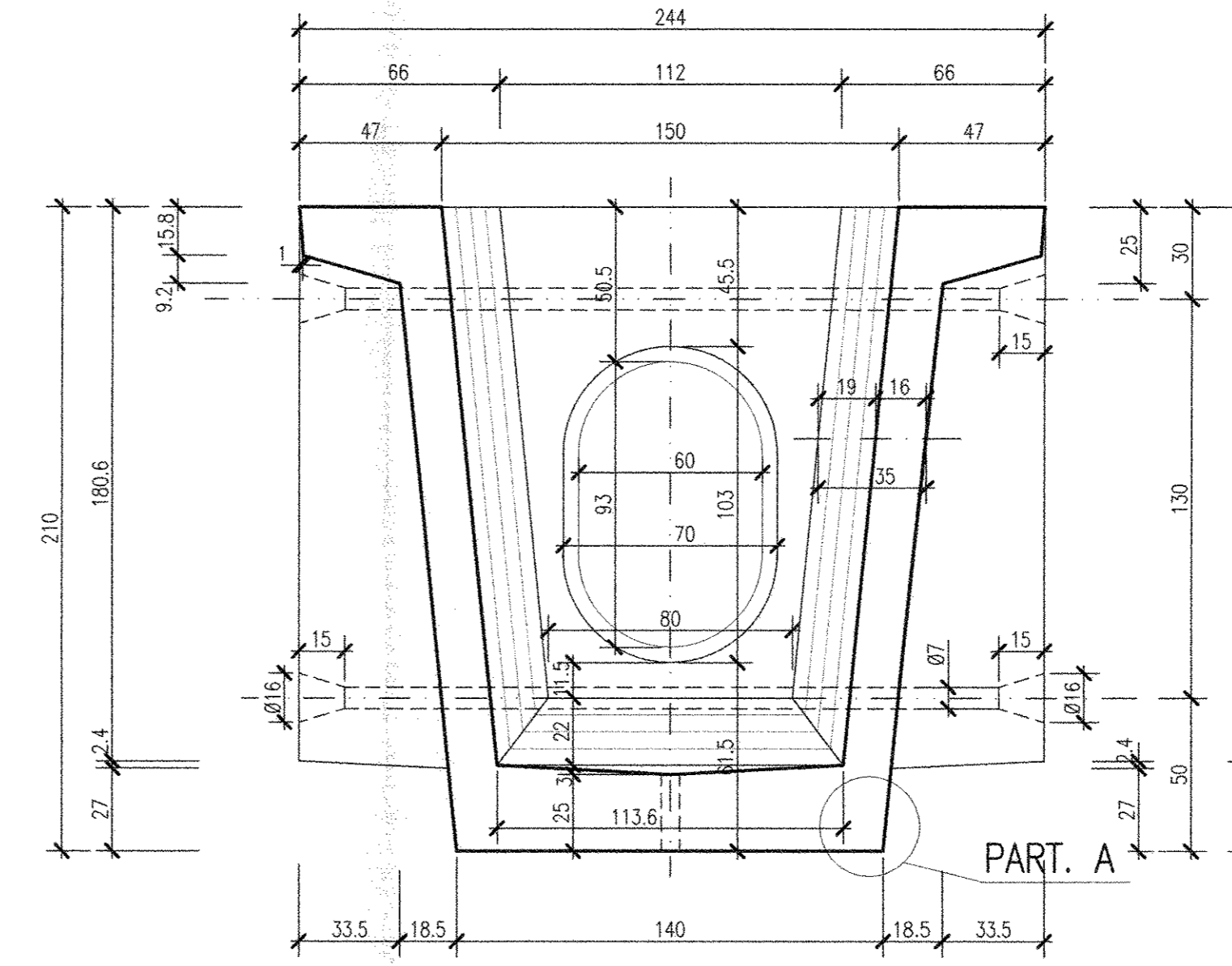
VISTA SUPERIORE TRAVE INTERNA (1:50)



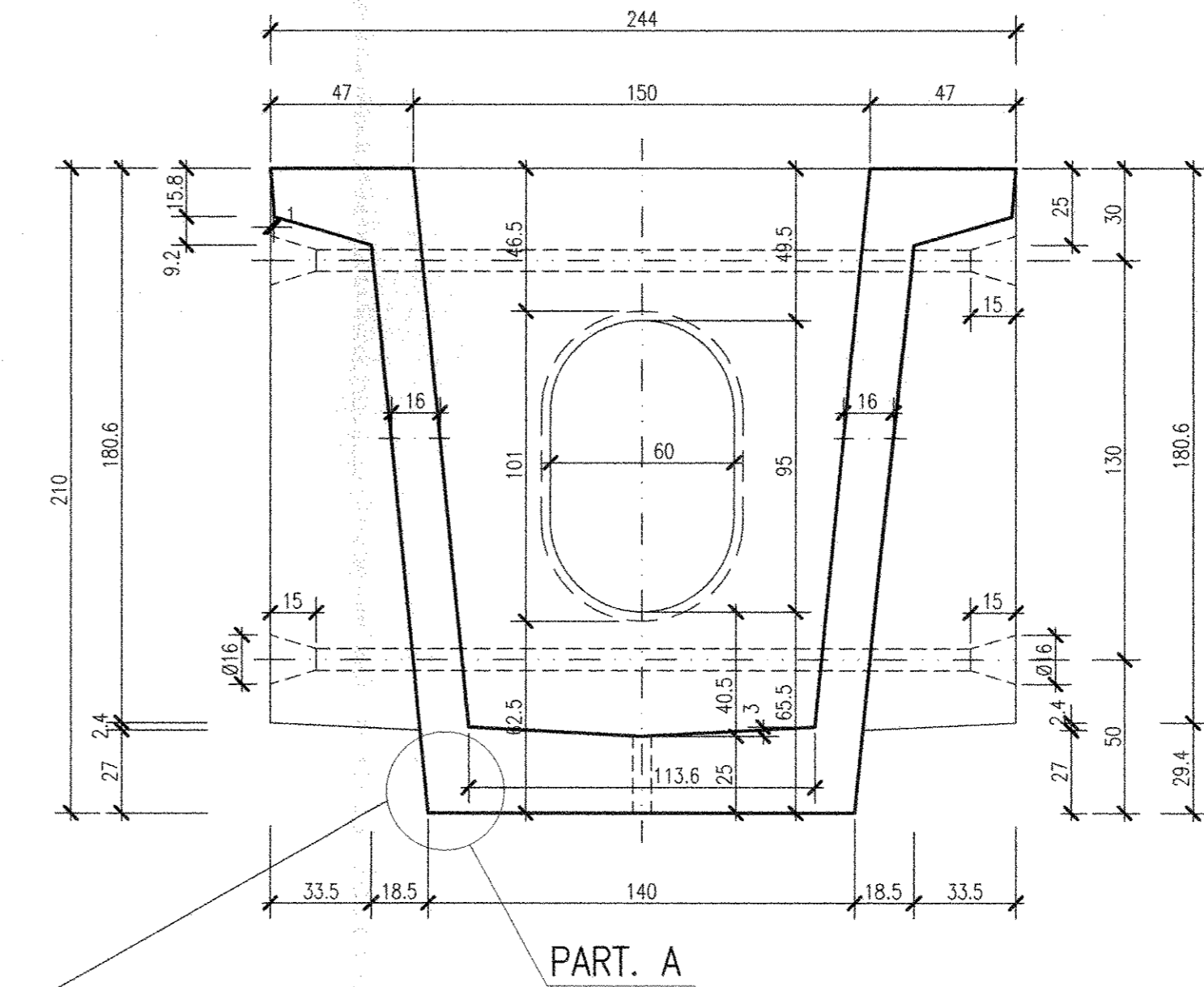
PARTICOLARE A-TIPICO (1:2)



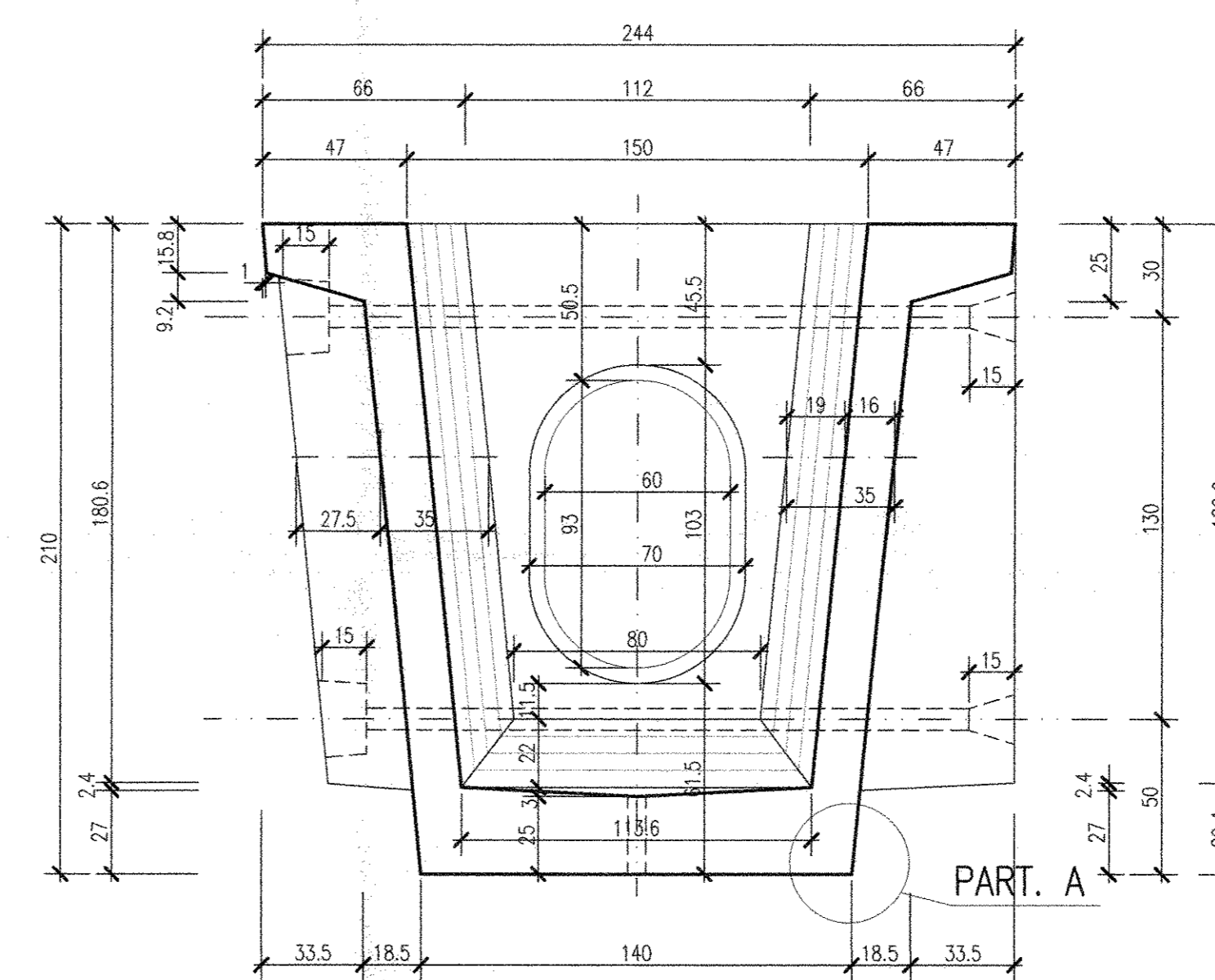
SEZIONE TRASVERSALE TRAVE INTERNA VERSO TRAVERSO DI TESTATA (1:20)



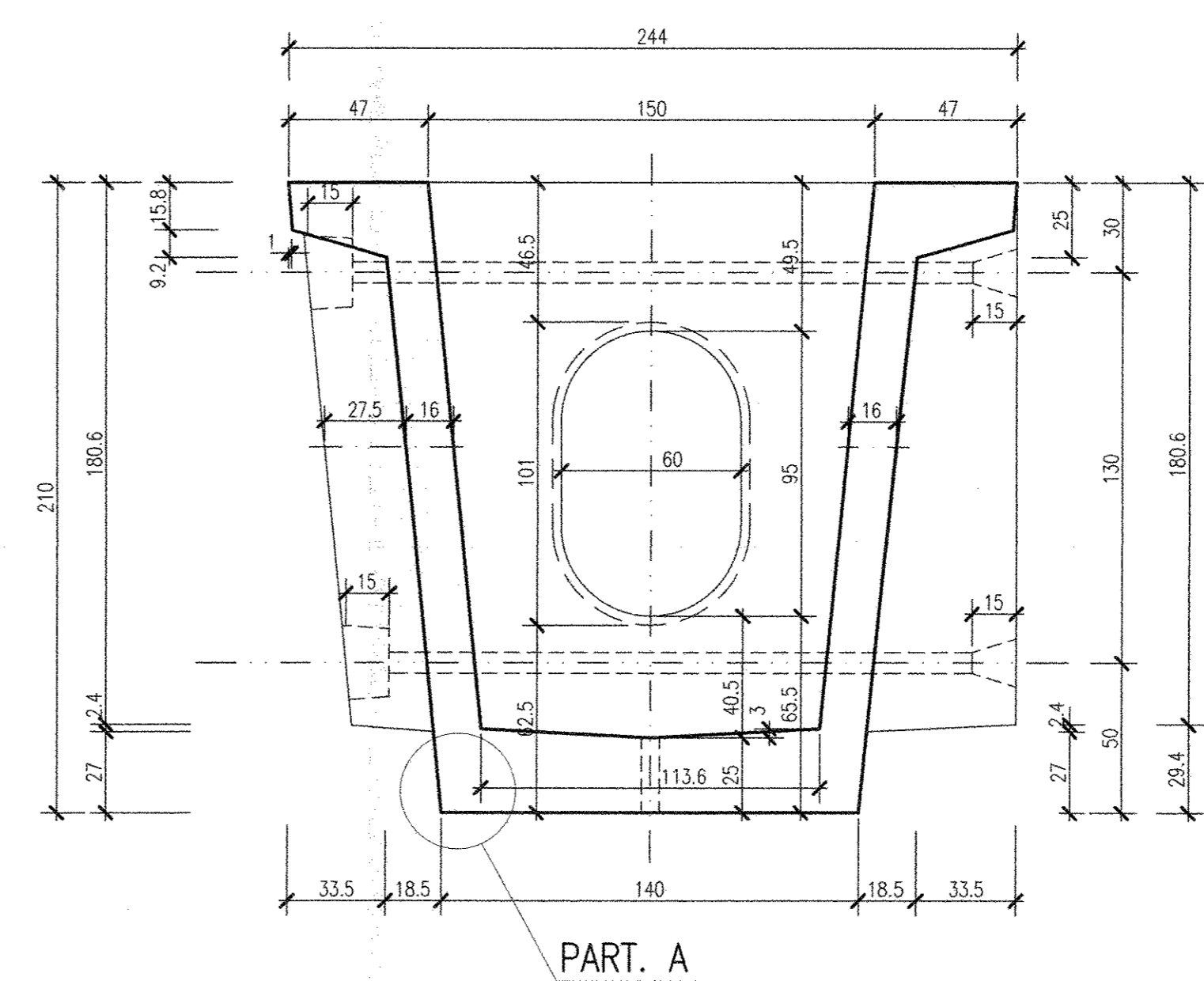
SEZIONE TRASVERSALE TRAVE INTERNA VERSO TRAVERSO INTERMEDIO (1:20)



SEZIONE TRASVERSALE TRAVE ESTERNA VERSO TRAVERSO DI TESTATA (1:20)



SEZIONE TRASVERSALE TRAVE ESTERNA VERSO TRAVERSO INTERMEDIO (1:20)



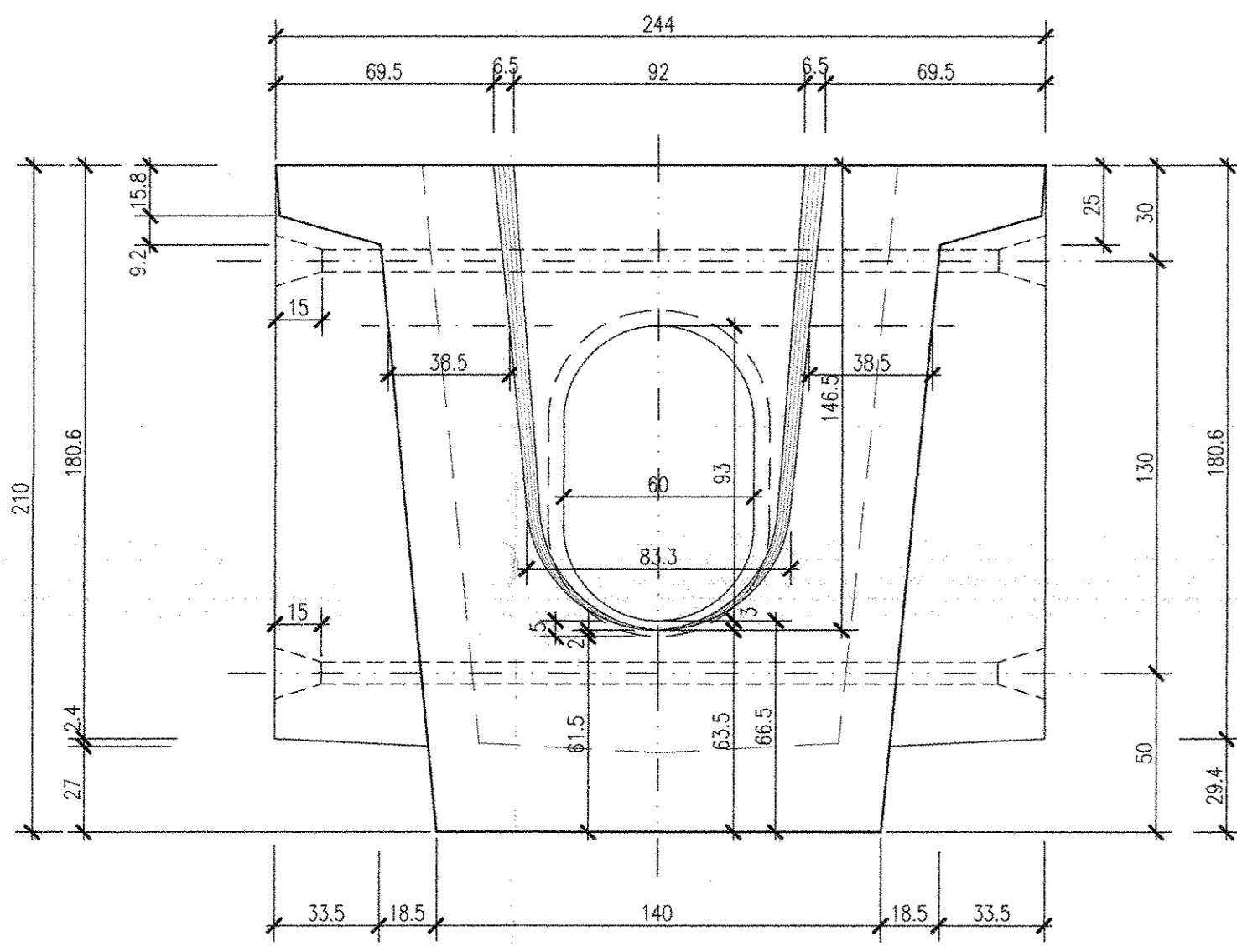
NOTA: PER LE CARATTERISTICHE DEI MATERIALI E PER LE INCIDENZE SI RIMANDA ALL'ELABORATO SPECIFICO

TABELLA TOLLERANZE

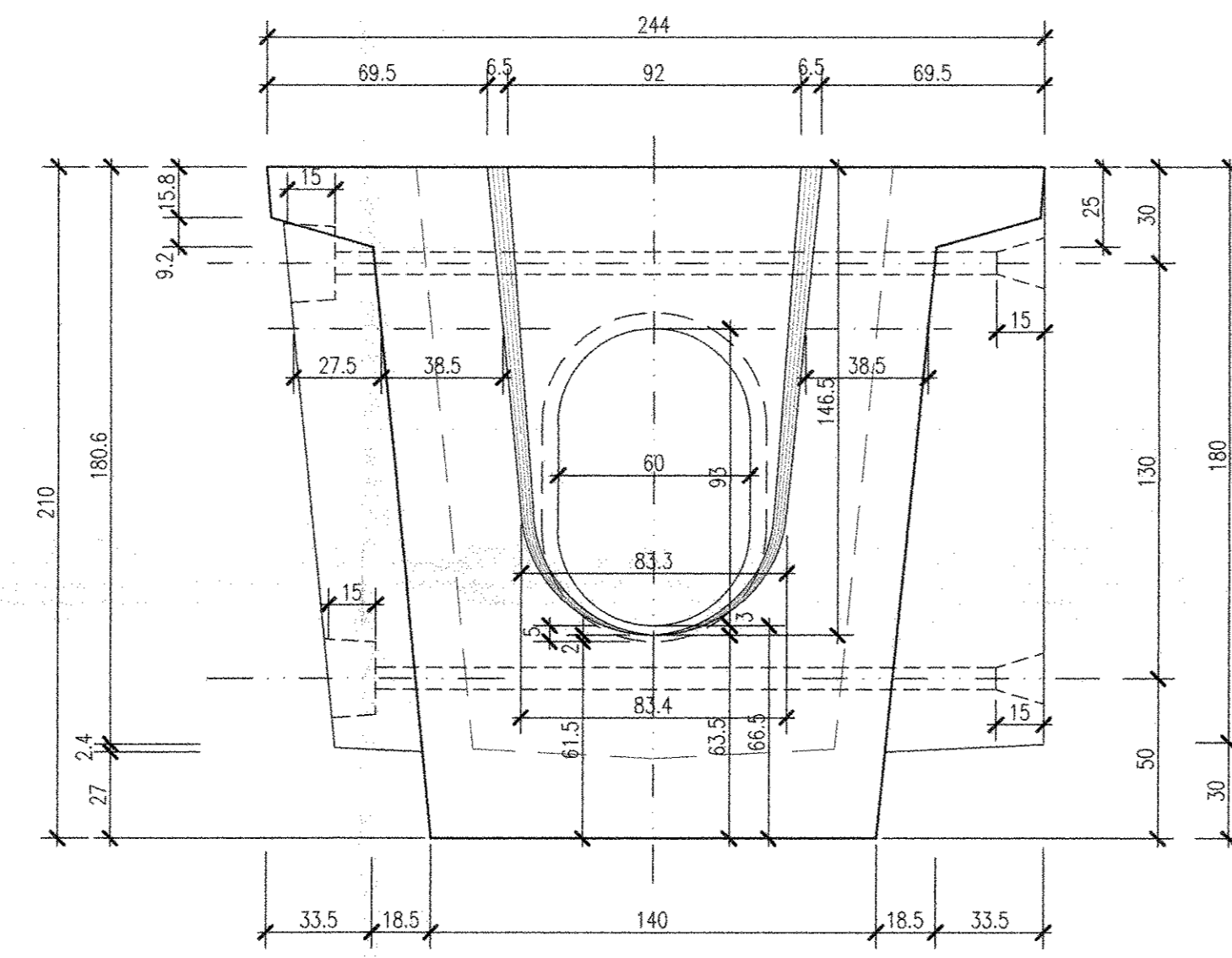
-LUNGHEZZA TRAVI	S = ± L/1000	± 2.0 cm
-DIMENSIONI TRASVERSALI	S = ± L/200	± 0.4 cm
-SPessori ANIME	S = ± L/100	± 0.3 cm

PER OGNI ALTRA PRESCRIZIONE VEDERE CAPITOLATO DELLE OPERE CIVILI.

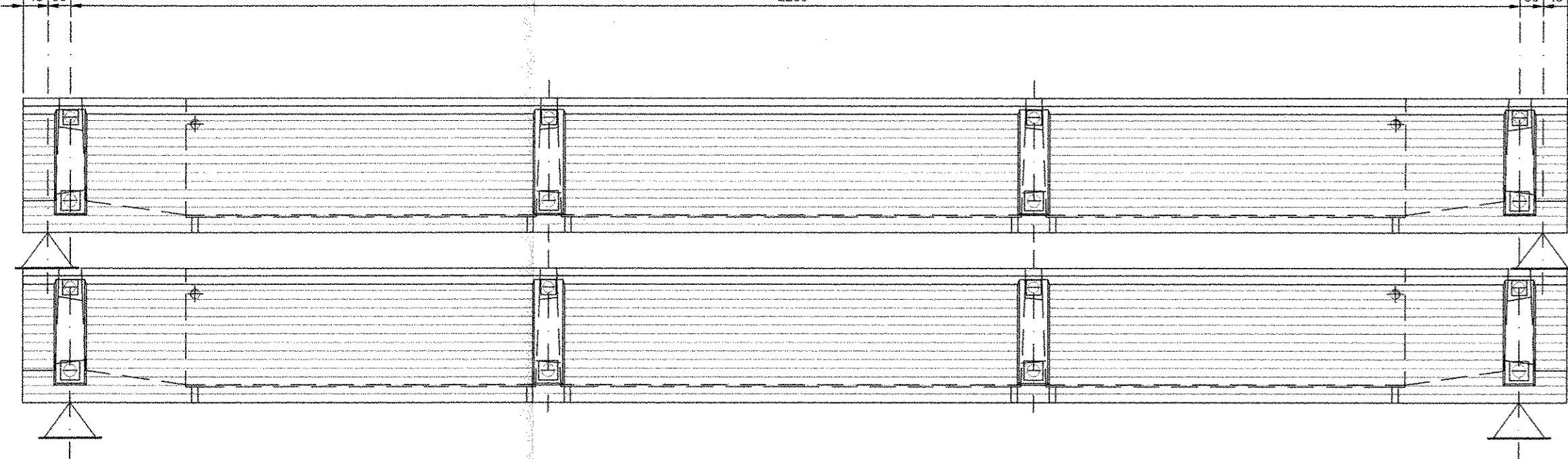
VISTA TESTATA TRAVE INTERNA (1:20)



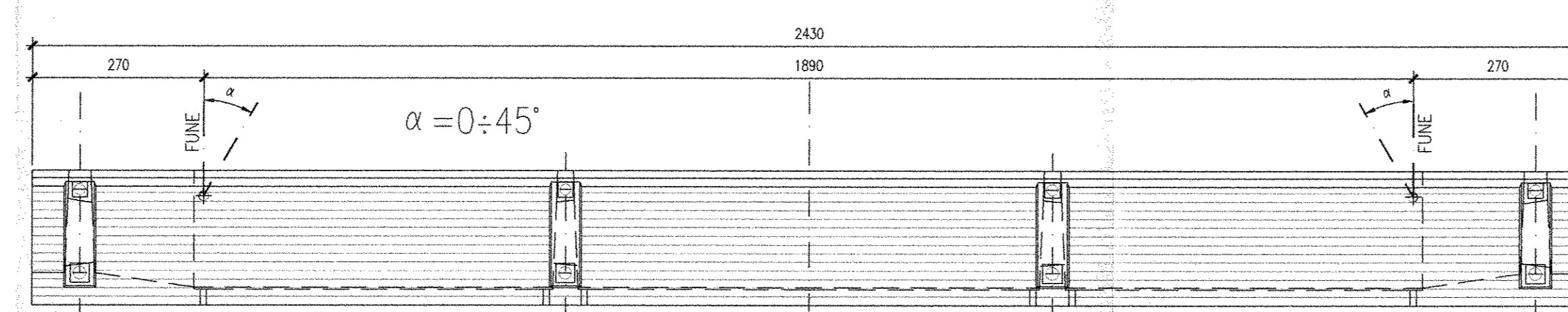
VISTA TESTATA TRAVE ESTERNA (1:20)



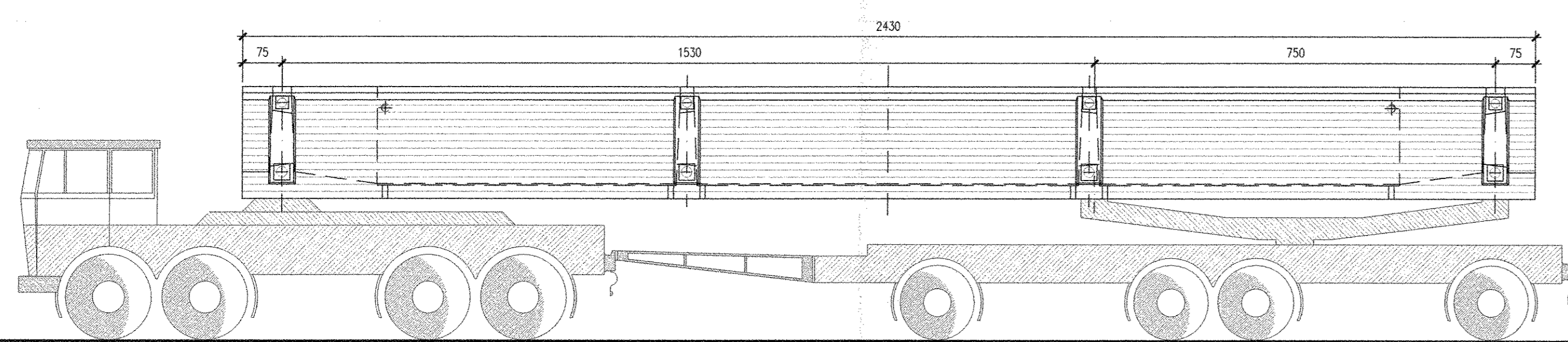
MODALITA' DI STOCCAGGIO 1:100



MODALITA' DI SOLLEVAMENTO 1:100



MODALITA' DI TRASPORTO 1:100



COMMITTENTE:



PROGETTAZIONE:



U.O. STRUTTURE

PROGETTO DEFINITIVO

ITINERARIO NAPOLI - BARI
VARIANTE LINEA CANCELLO - NAPOLI
V103 - VIADOTTO DAL Km. 11+971.51al Km. 12+552.23
Ponte con impalcati in cap da 25 m
Carpenteria impalcato tav 2 di 2

SCALA:
1:50-1:20

COMMESSA LOTTO FASE ENTE TIPO DOC. OPERA/DISCIPLINA PROGR. REV.

IF0E 00 D 09 BZ V10307 002 A

Rev.	Descrizione	Redatto	Data	Verificato	Data	Approvato	Data	Autorizzato Data
A	Spedizione per C.D.S.	M. Pirella	11/03/2015	[Signature]	11/03/2015	[Signature]	11/03/2015	A. Vizzini Luogo: []

File: IF0E00009BZV10307002A.DWG

n. Elab. X 2001