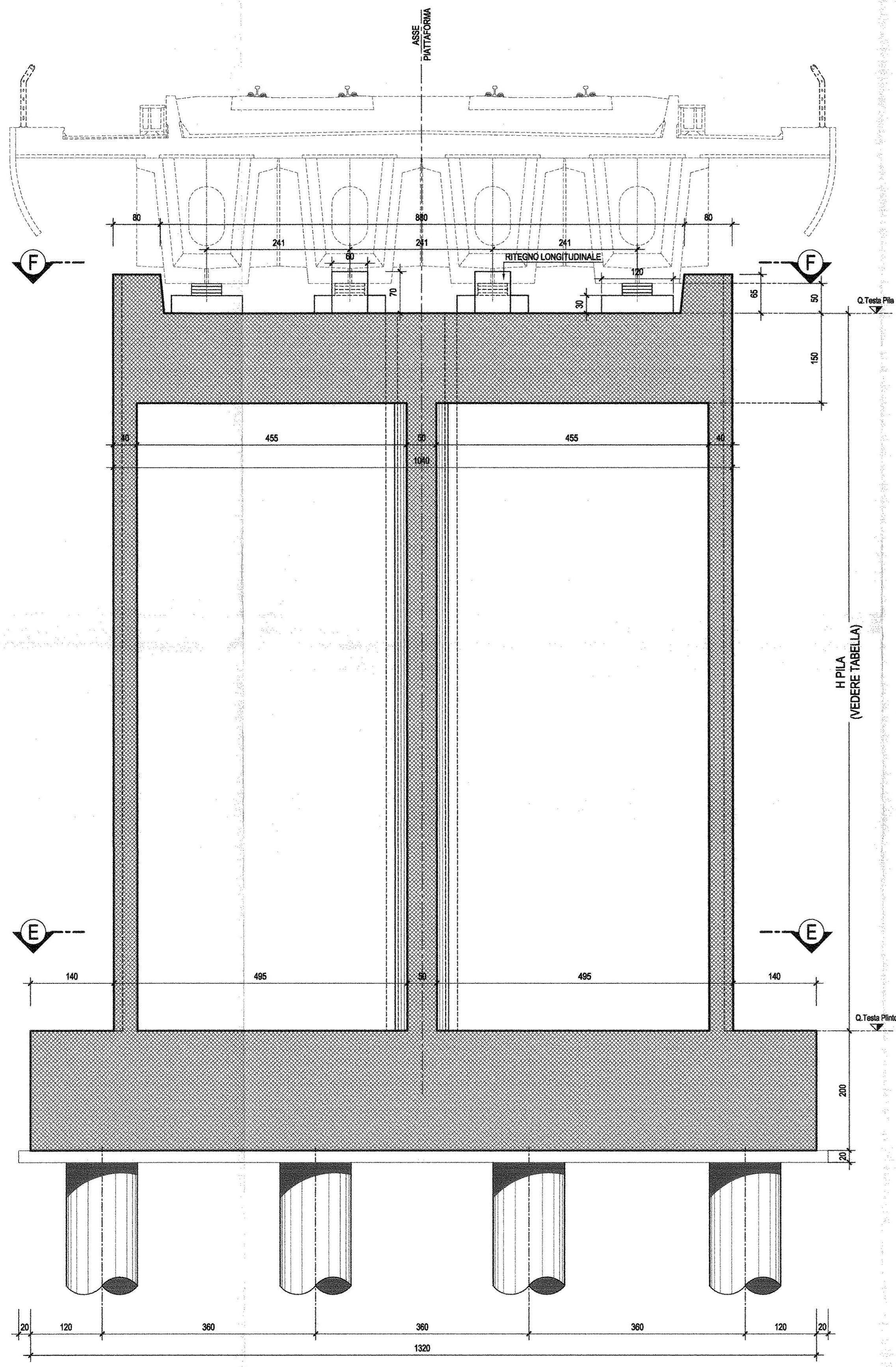
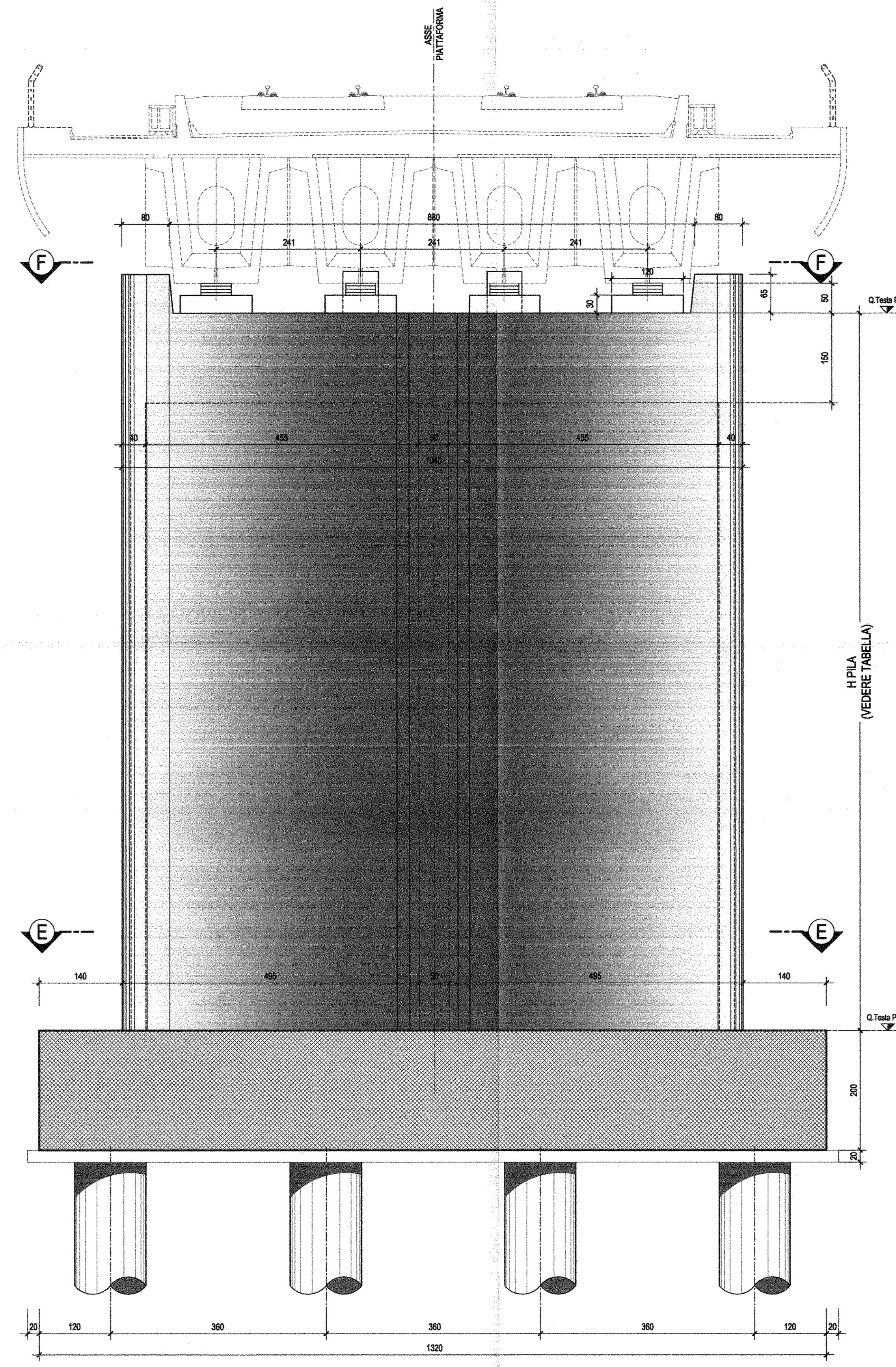


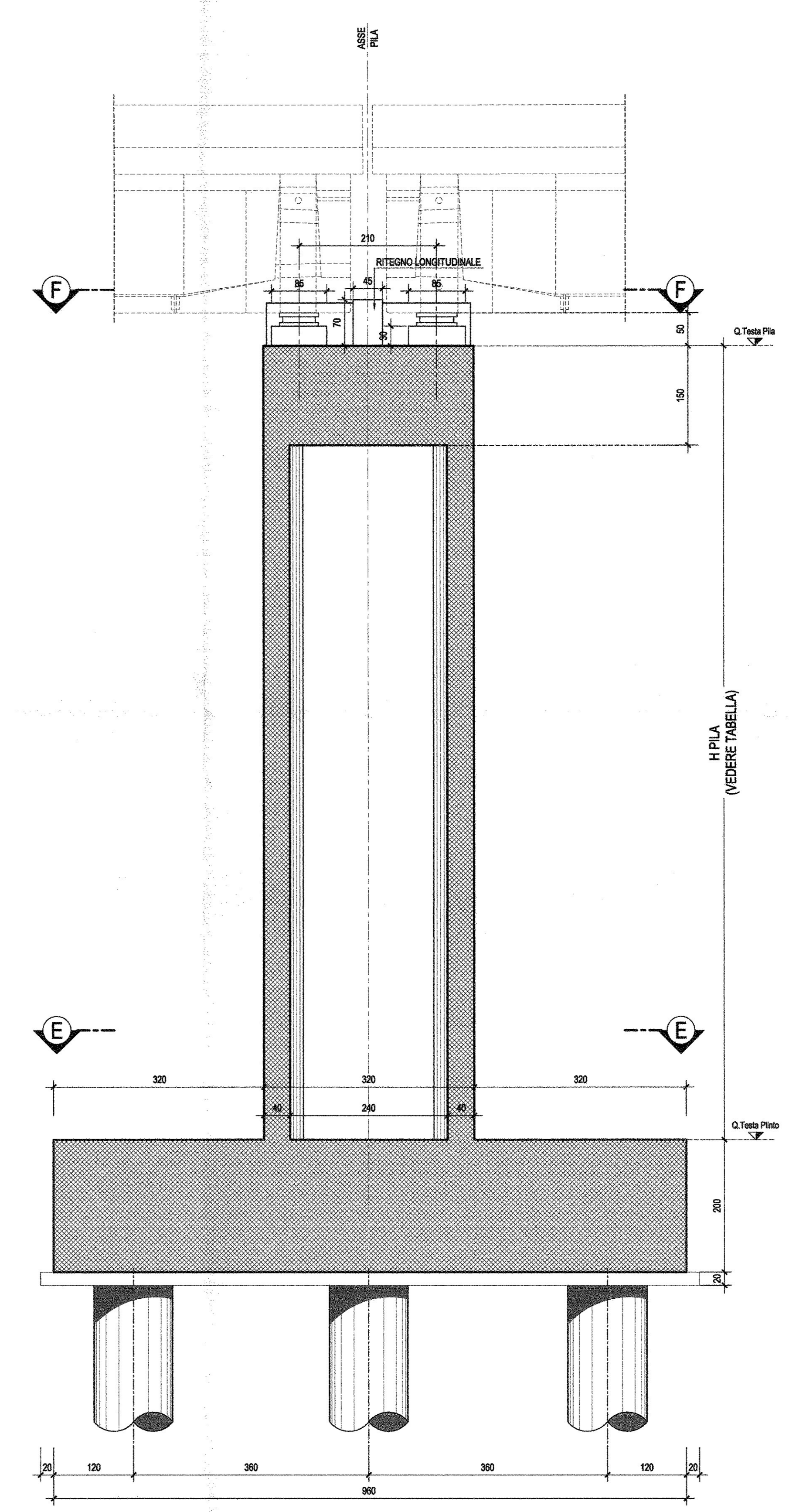
SEZIONE A-A-Scala 1:50



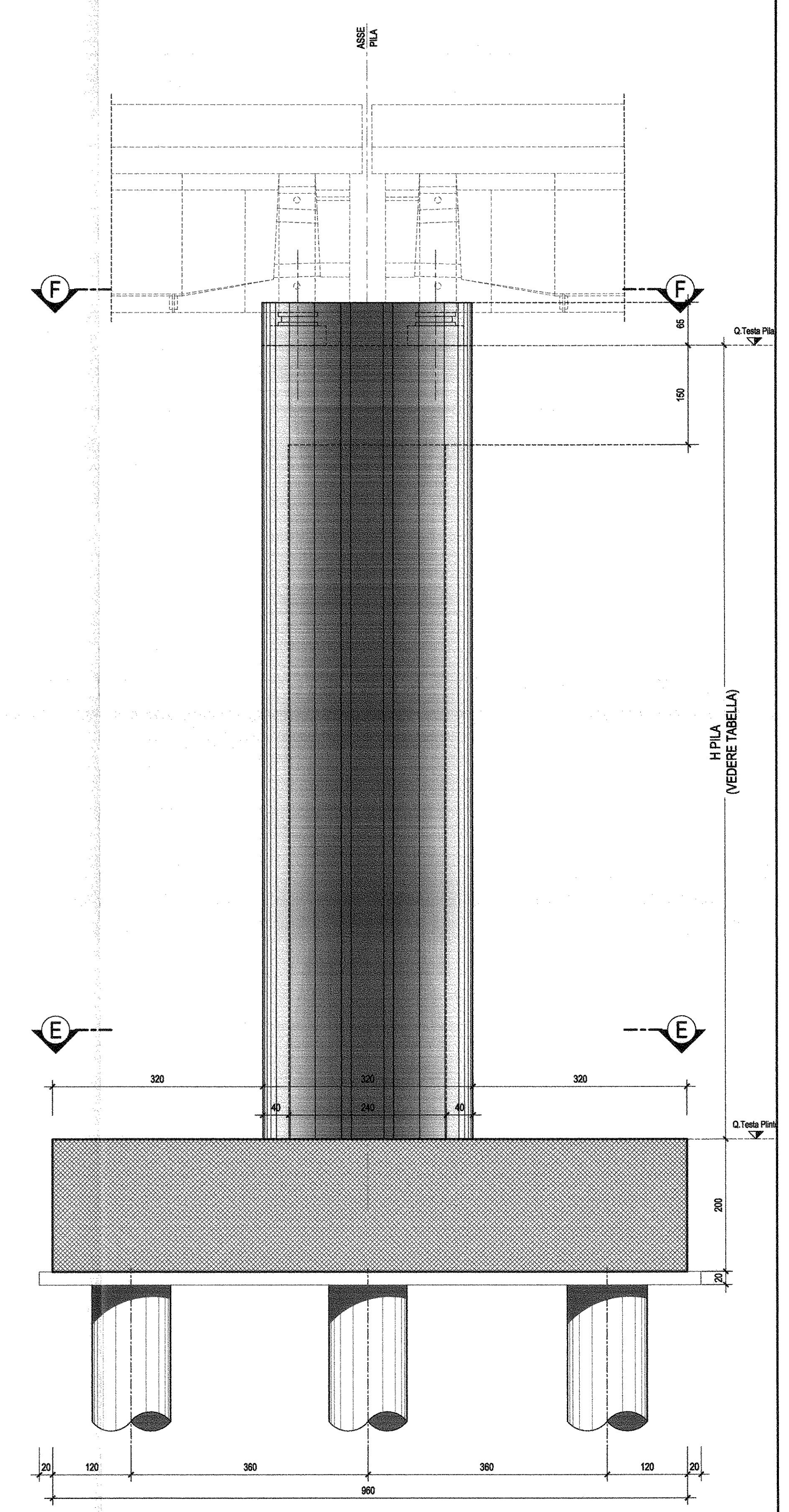
SEZIONE B-B-Scala 1:50



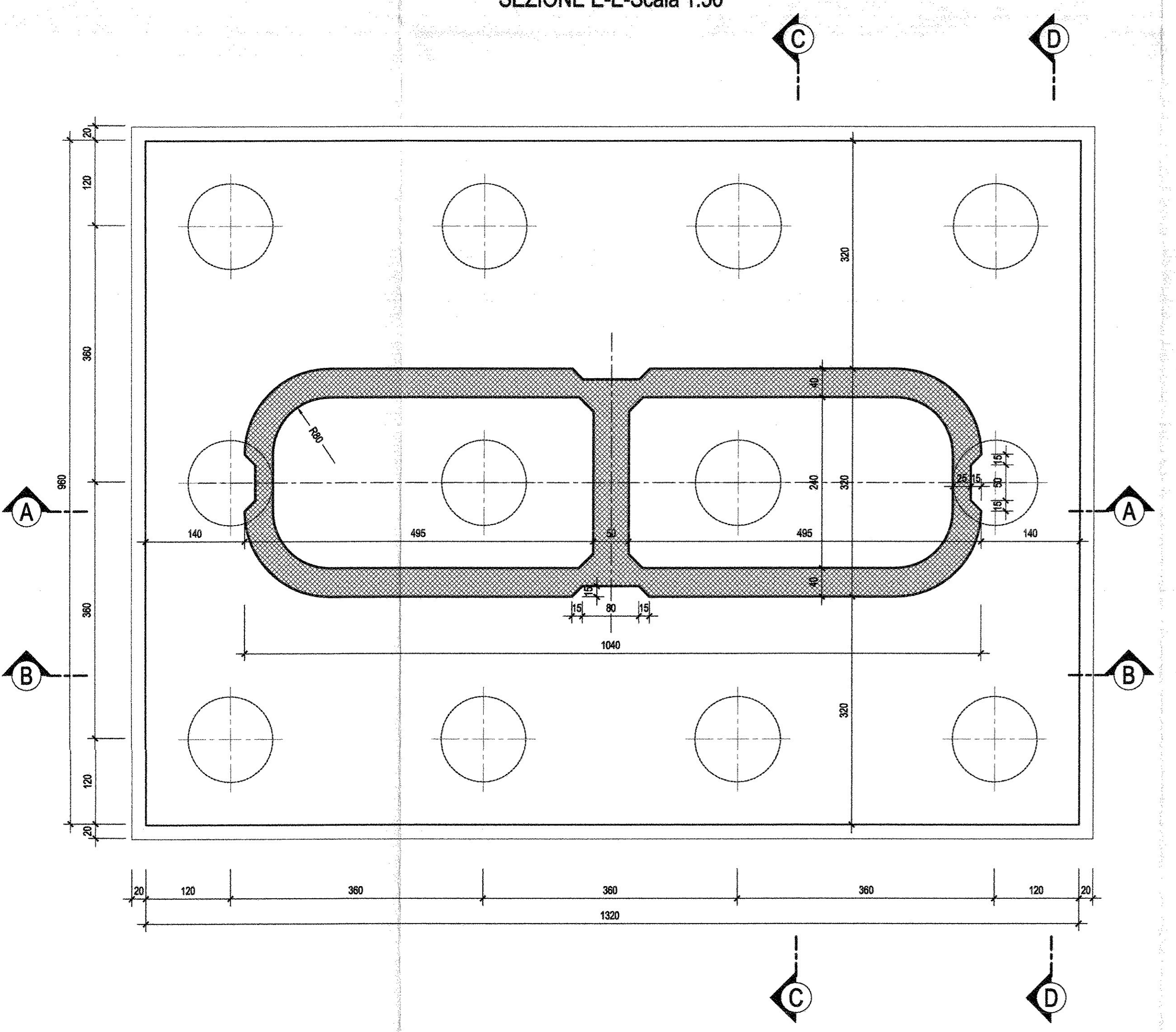
SEZIONE C-C-Scala 1:50



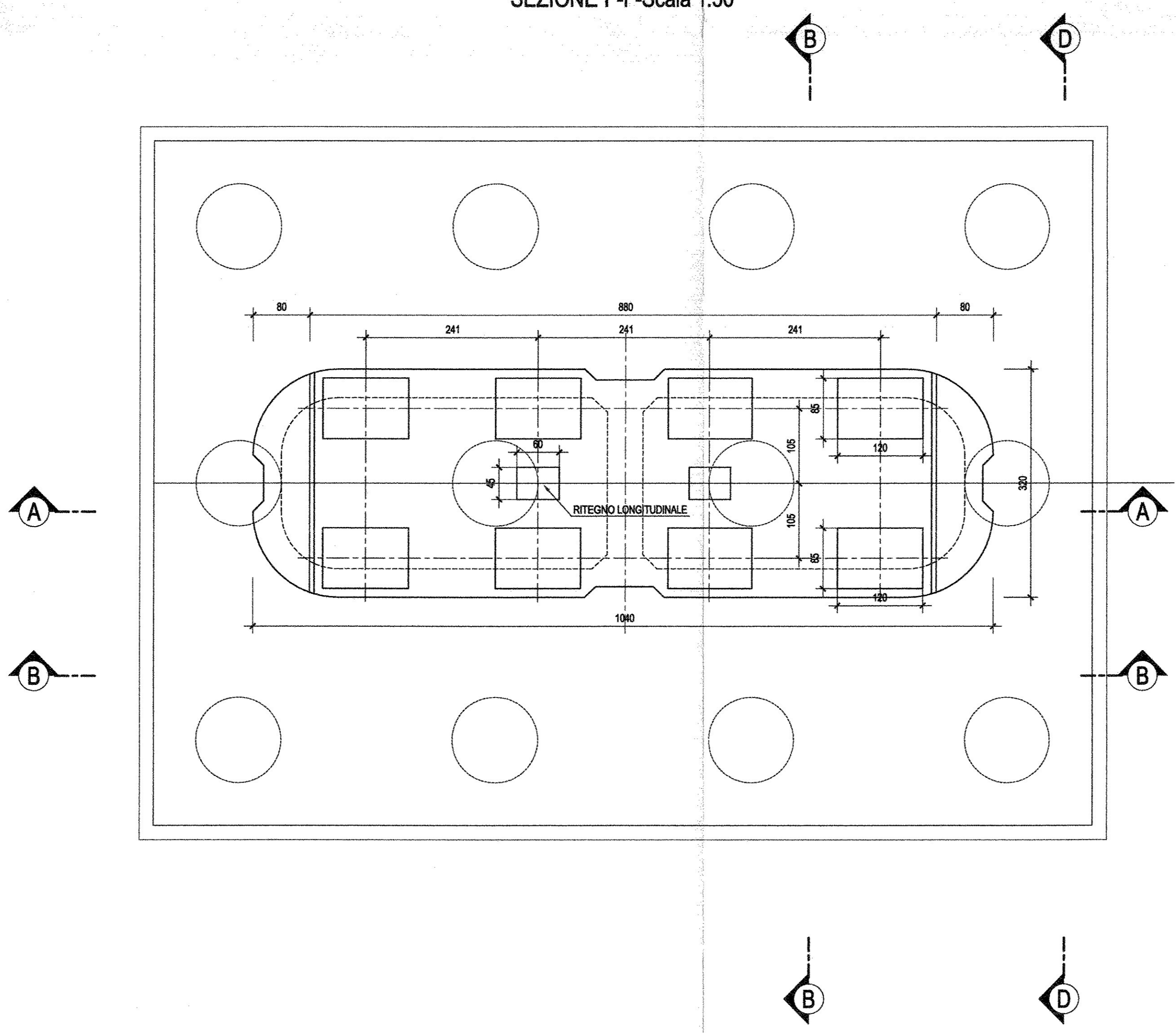
SEZIONE D-D-Scala 1:50



SEZIONE E-E-Scala 1:50



SEZIONE F-F-Scala 1:50



NOTA: PER LE CARATTERISTICHE DEI MATERIALI E PER LE INCIDENZE SI RIMANDA ALL'ELABORATO SPECIFICO

TABELLA ALTEZZA PILE VIADOTTO VI04

PILA	H (m)	Q.Testa pila (m)	Q.Testa plinto (m)	PALI (Ø)	Lunghezza pali (m)
P1	4.00	28.53	24.53	1200	33.50
P2	4.00	28.83	24.83	1200	33.50
P3	4.00	29.13	24.13	1200	33.50
P4	5.00	29.43	24.43	1200	34.00
P5	5.00	29.73	24.73	1200	34.00
P6	5.50	30.03	24.53	1200	34.00
P7	5.00	30.30	25.30	1200	33.50
P8	6.00	30.49	24.49	1200	33.50
P9	6.00	30.61	24.61	1200	33.50
P10	6.00	30.65	24.65	1200	33.50
P11	6.00	30.62	24.65	1200	33.50

COMMITTENTE: **RFI** INFRASTRUTTURE FERROVIARIE ITALIANE
 GRUPPO FERROVIE DELLO STATO ITALIANE

PROGETTAZIONE: **ITALFERR**
 INFRASTRUTTURE FERROVIARIE ITALIANE

U.O. STRUTTURE

PROGETTO DEFINITIVO

ITINERARIO NAPOLI - BARI
 VARIANTE LINEA CANCELLO - NAPOLI
 VI04 - VIADOTTO DAL Km. 13+200.60 al Km. 13+579.83

Ponte con impalcati in cap da 25 m
 Carpentaria pile

SCALA: 1:50

COMMESSA LOTTO FASE ENTE TIPO DOC. OPERA/DISCIPLINA PROGR. REV.
 I F 0 E 0 0 D 0 9 B Z V I 0 4 0 5 0 0 1 A

Rev.	Descrizione	Redatto	Data	Verificato	Data	Approvato	Data	Autorizzato	Data
A	Elaborazione per C.D.S.	M. Pirelli	14/05/2015	[Signature]	14/05/2015	D. Agnelli	14/05/2015	A. Vitucci	14/05/2015

File: I:\PRODOTTORE\REV\VI04\5501A.DWG In. Elab. X/10