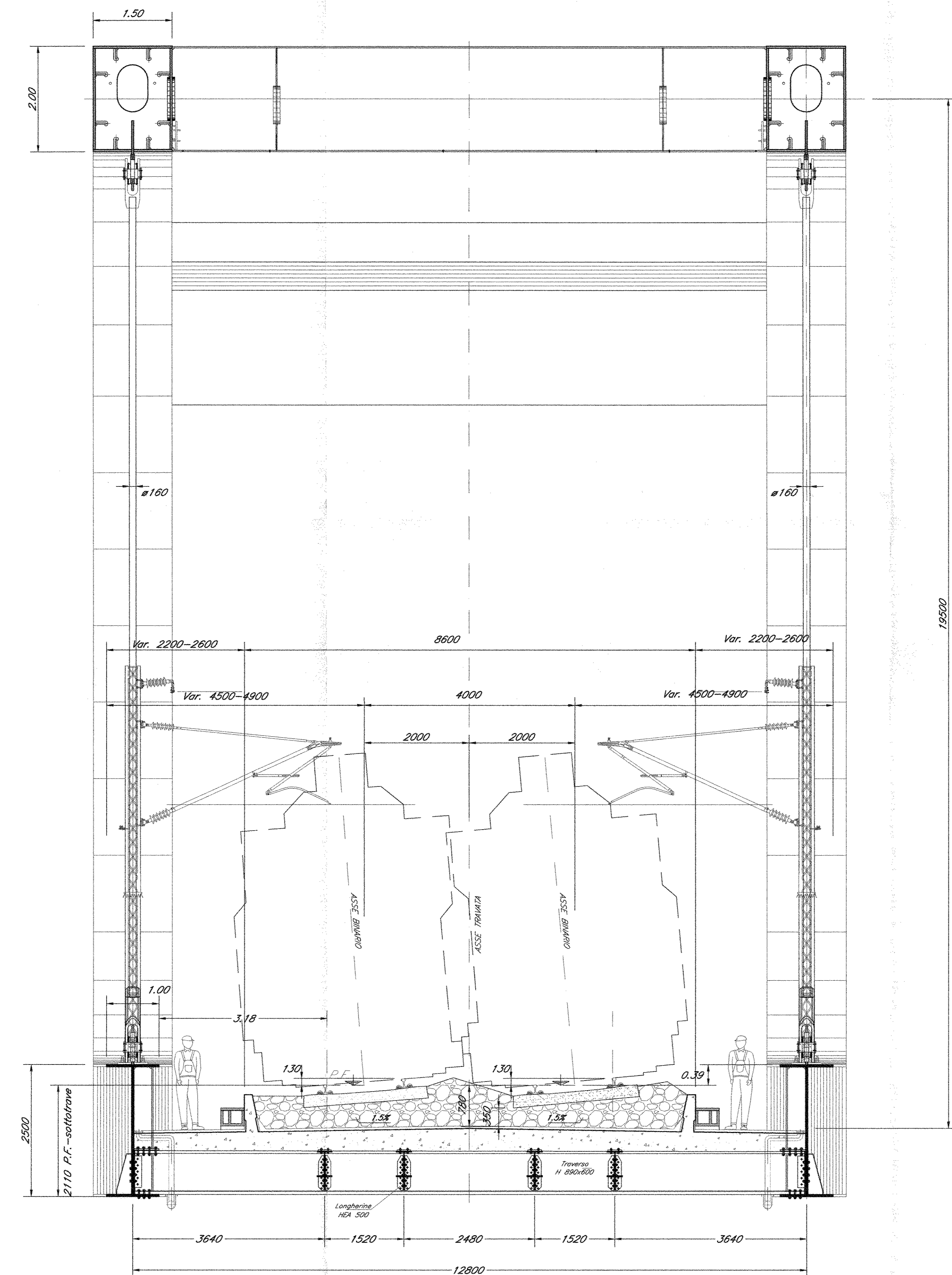
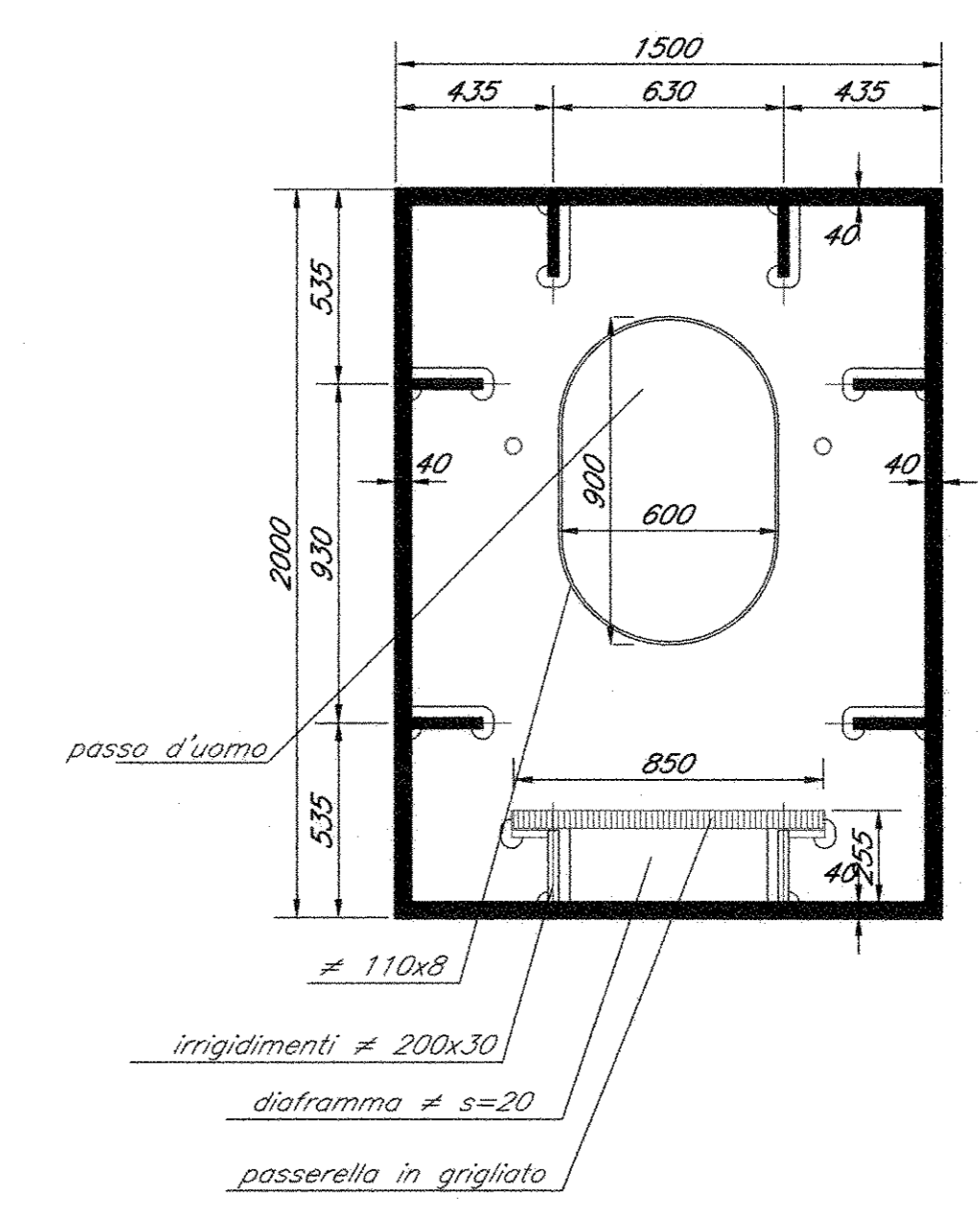


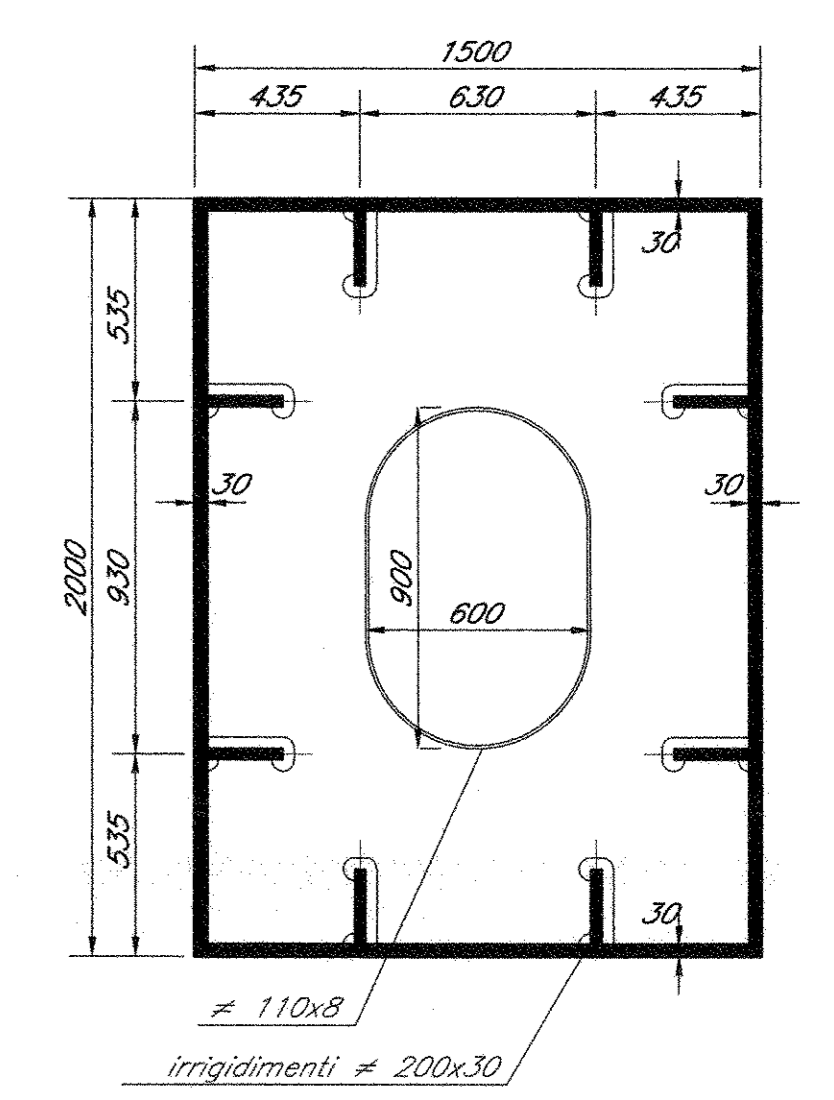
SEZIONE DI TESTATA A-A  
Scala 1:30



SEZIONE B-B  
Scala 1:30

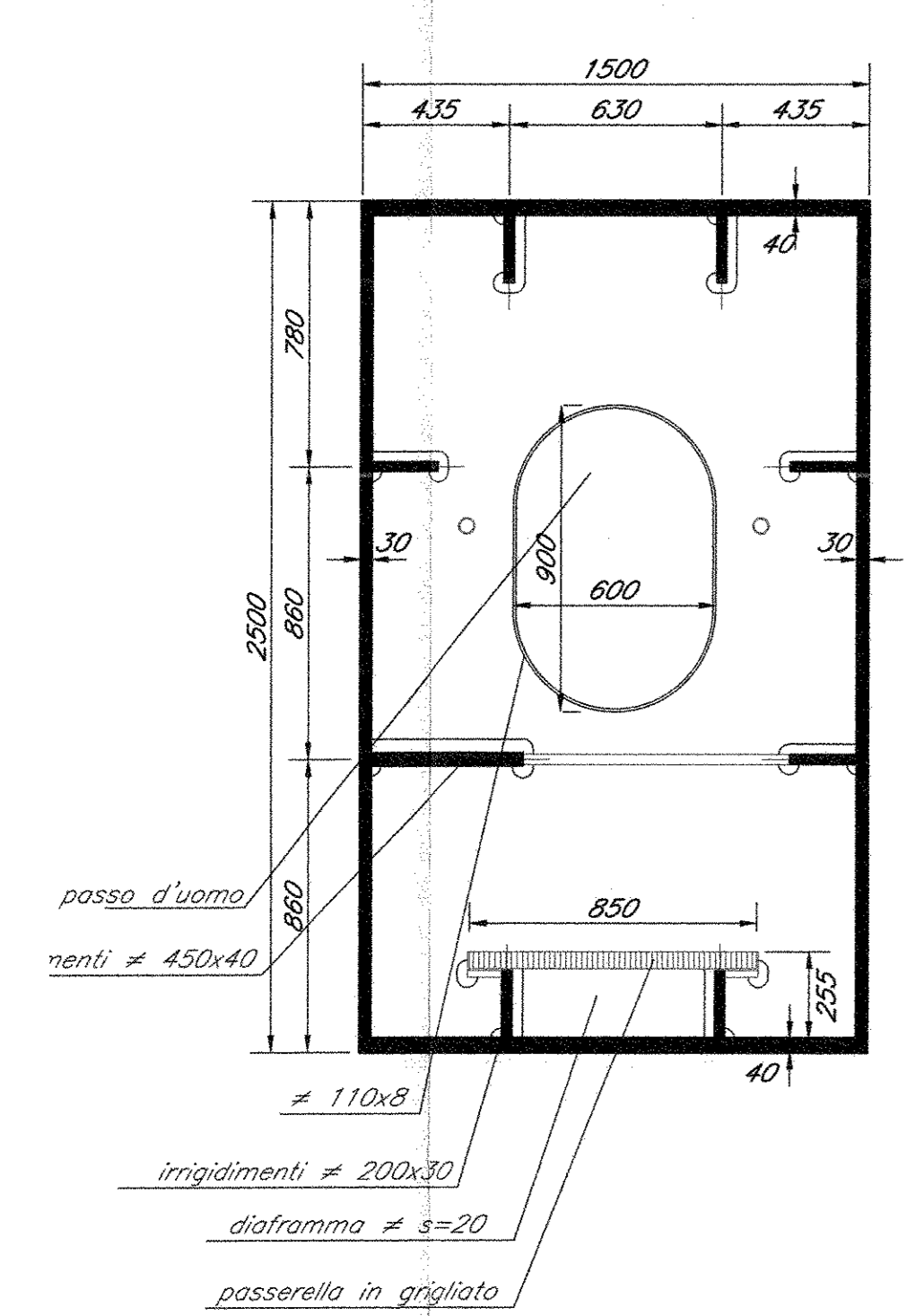


SEZIONE ARCO  
Scala 1:20

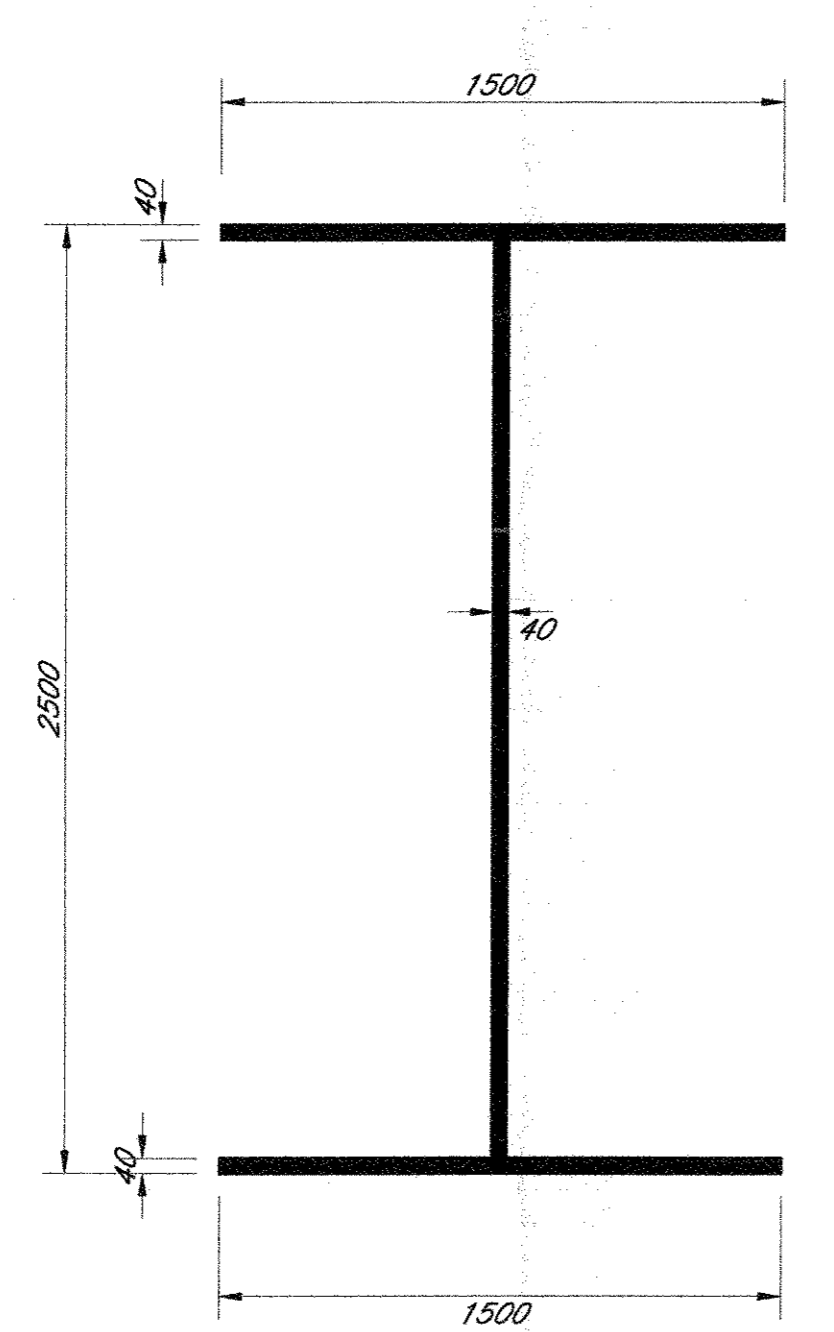


SEZIONE TRASVERSO  
Scala 1:20

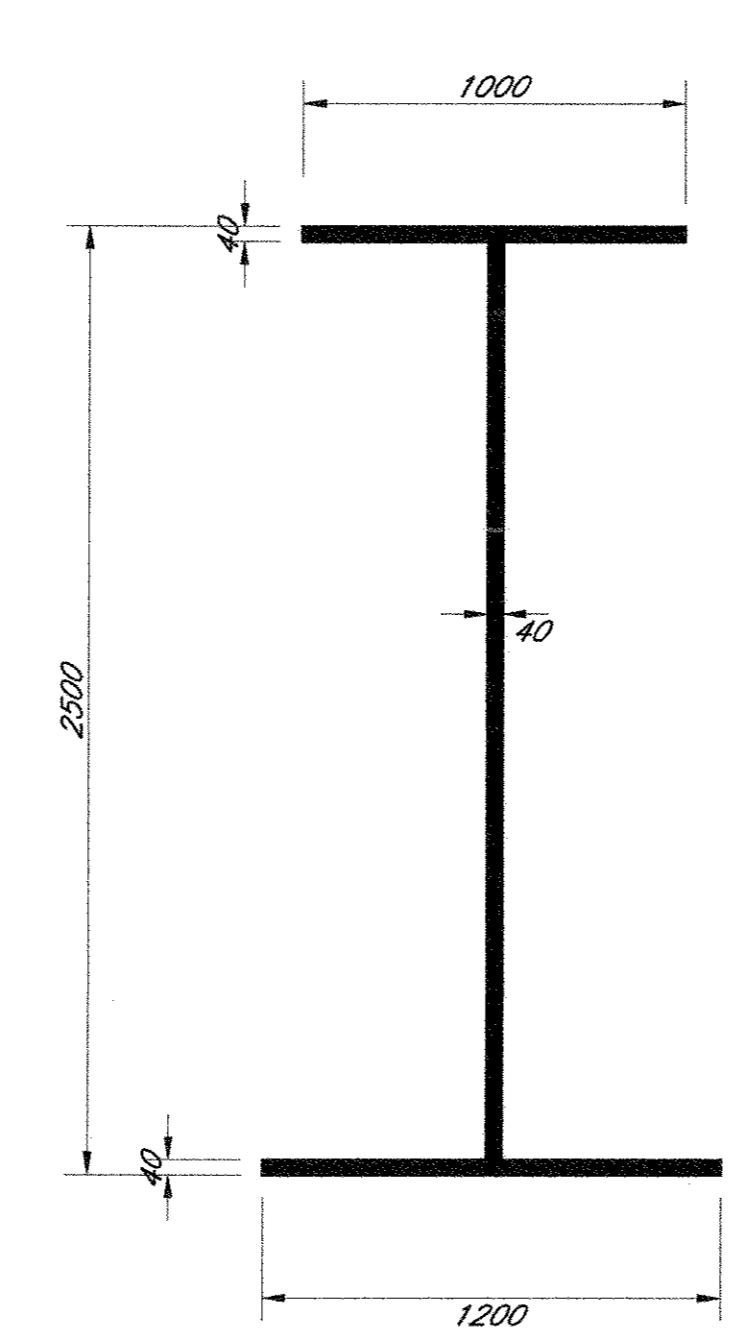
NOTA: PER LE CARATTERISTICHE DEI MATERIALI E PER LE INCIDENZE SI RIMANDA ALL'ELABORATO IF0E00D09QZV10000011A



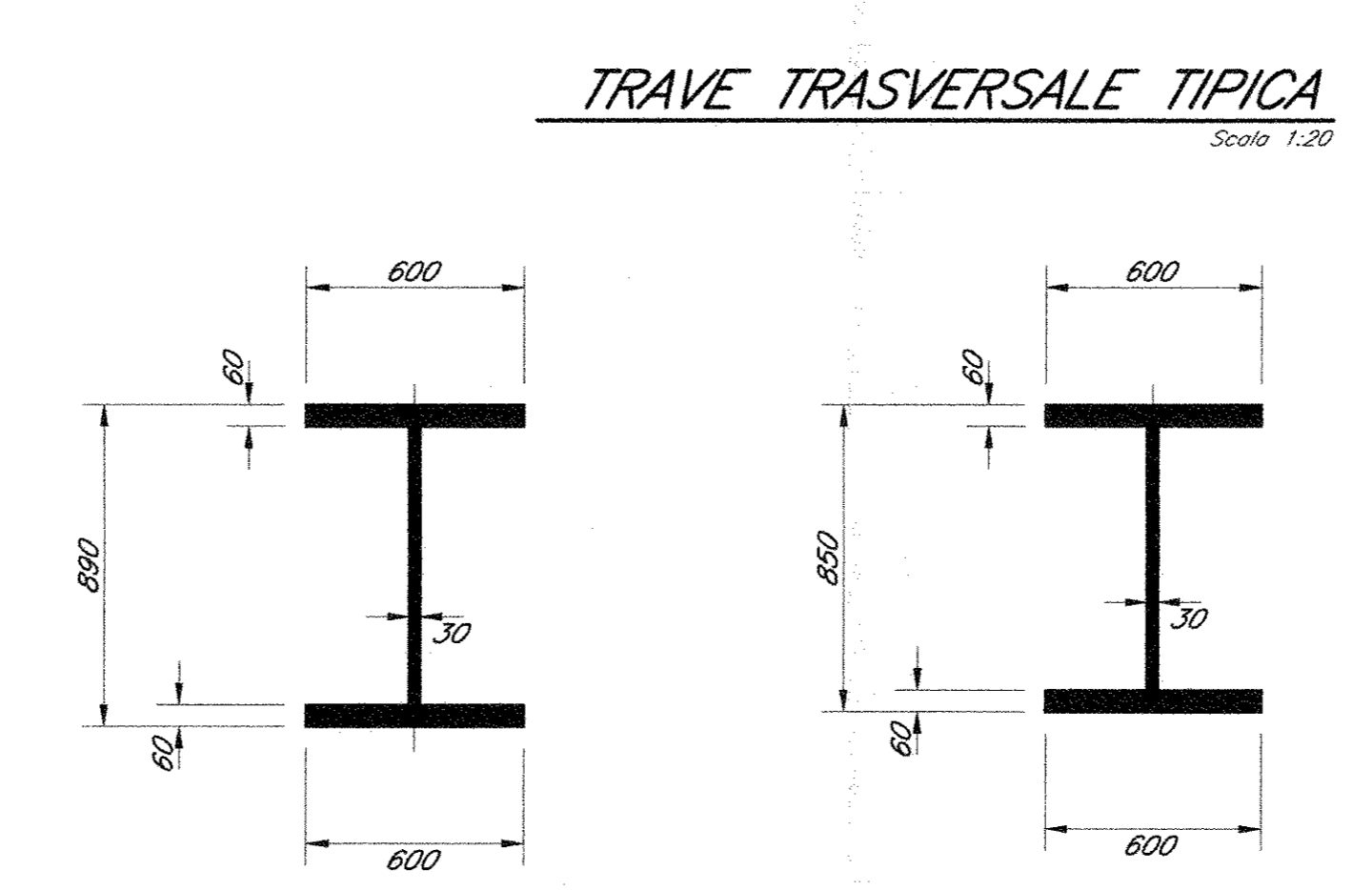
SEZIONE TIRANTE TESTATA  
Scala 1:20



SEZIONE TIRANTE INTERMEDIA  
Scala 1:20



SEZIONE TIRANTE TIPICA  
Scala 1:20



TRAVE TRASVERSALE TIPICA  
Scala 1:20

TRAVE TRASVERSALE DI TESTATA  
Scala 1:20

COMMITTENTE: **RFI** INFRASTRUTTURE FERROVIARIE ITALIANE

PROGETTAZIONE: **ITALFERR** GRUPPO INGENNERIA E SERVIZI

U.O. STRUTTURE

PROGETTO DEFINITIVO

ITINERARIO NAPOLI - BARI  
VARIANTE LINEA CANCELLO - NAPOLI  
VI04 - VIADOTTO DAL Km. 13+200.60 al Km. 13+579.83

Carpenteria impalcato ponte ad arco metallico  
tav 2 di 2

SCALA: **Varie**

Rev.	Descrizione	Redatto	Data	Verificato	Data	Approvato	Data	Autorizzato	Data
A	Emessa per C.D.S.	[Signature]	Luglio 2015	[Signature]	Luglio 2015	[Signature]	05 Agosto 2015	[Signature]	05 Agosto 2015

File: IF0E00D09QZV100407005A.DWG