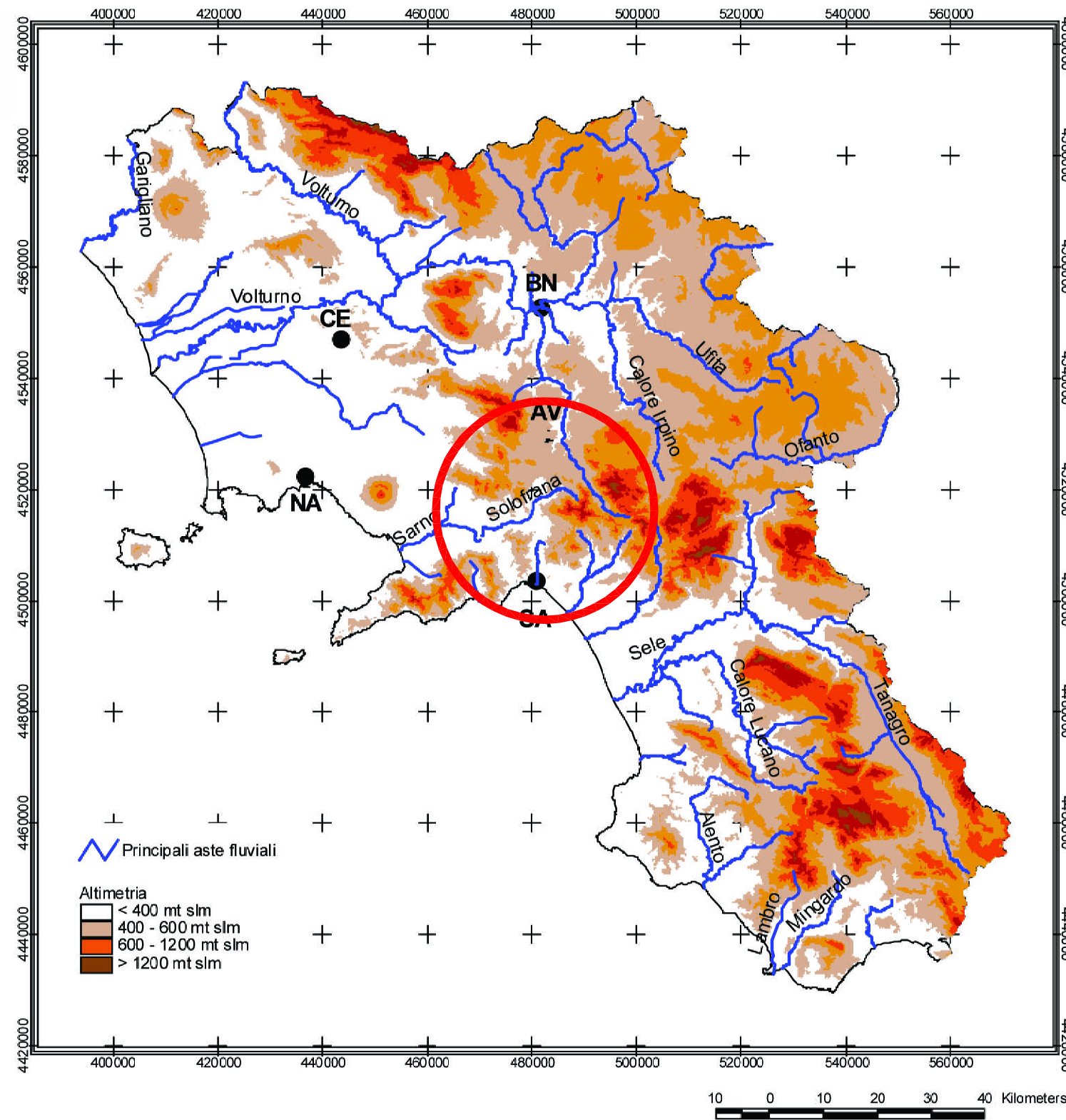
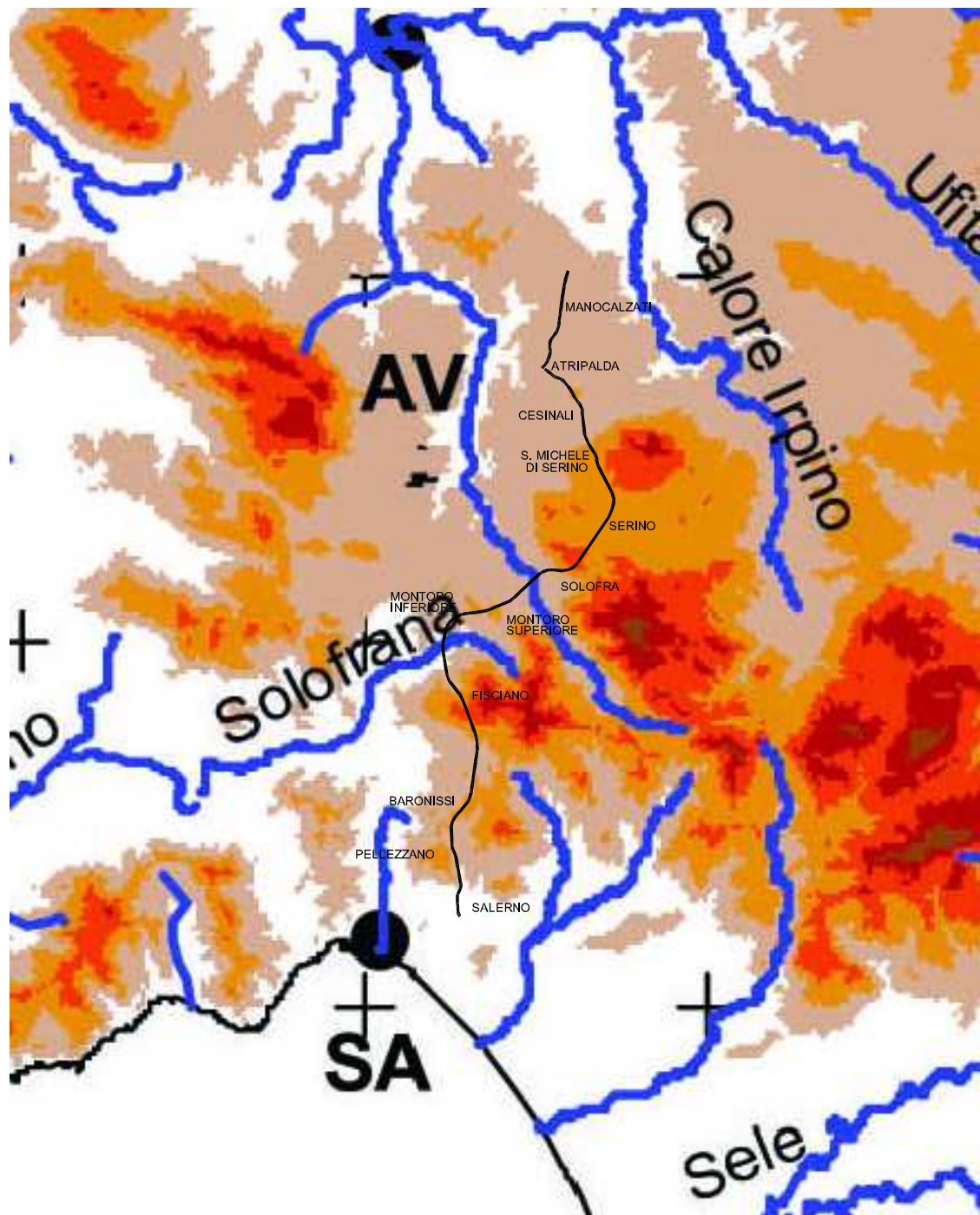


 **Regione Campania - Ufficio dell'Autorità Ambientale**
 Integrazione della Valutazione Ambientale Ex Ante del POR Campania



Rete idrografica nella Regione Campania

(elaborazione propria)

Fonte: Digitalizzazione da CTR 1:25000
 (Altimetria: Osservatorio Vesuviano INGV - IPF - SISCAM - Programma POP 1994/99)

RACCORDO AUTOSTRADALE SALERNO - AVELLINO
 TRATTI 1°-2°-3°-4°