

**LEGENDA IMPIANTO HVAC**

---	TUBAZIONE COIBENTATA ACQUA REFRIGERATA
---	TUBAZIONE COIBENTATA ACQUA CALDA
---	TUBAZIONE ACQUA FREDDA
---	CANALE MANDATA ARIA
---	CANALE ESPULSIONE ARIA
---	CANALE RIPRESA ARIA
---	COLLEGAMENTI ELETTRICI DI REGOLAZIONE (CAVO FTT)
DI	INGRESSO DIGITALE
DO	USCITA DIGITALE
AI	INGRESSO ANALOGICO
AO	USCITA ANALOGICA
UP-01	UNITA' PERIFERICA DI CONTROLLO

**GRUPPO POLIVALENTE**  
 POTENZIALITA' FRIGORIFERA SENSIBILE 50 kW  
 POTENZIALITA' FRIGORIFERA TERMICA 54 kW

**UNITA' DA CONTROSOFFITTO**  
 PORTATA ARIA MANDATA 20.000 m<sup>3</sup>/h  
 PORTATA ARIA RIPRESA 12.000 m<sup>3</sup>/h  
 PORTATA ARIA ESPULSIONE 8.000 m<sup>3</sup>/h  
 POTENZA BATTERIA RAFFREDDAMENTO 19 kW  
 POTENZA BATTERIA RISCALDAMENTO 54 kW

- PRESSOSTATO DIFFERENZIALE
- VALVOLA A TRE VIE SERVOCOMANDATA
- VALVOLA A DUE VIE SERVOCOMANDATA
- RACCOLTITORE DI IMPURITA'
- VALVOLA DI TARIATURA
- VALVOLA DI INTERCETTAZIONE
- VALVOLA DI NON RITORNO
- VALVOLA DI SICUREZZA
- VASO DI ESPANSIONE CAPACITA' 5l
- SERRANDA TAGLIAFUOCO
- VALVOLA DI VENTILAZIONE DN250
- MANOMETRO
- TERMOMETRO
- SONDA DI TEMPERATURA AD IMMERSIONE
- SONDA DI TEMPERATURA DA CANALE
- SONDA DI TEMPERATURA AMBIENTE
- TERMOSTATO ANTIGELO
- SERVOMOTORE SERRANDA

**SPESORE CONDOTTE DI VENTILAZIONE :**

CONDOTTE RETTANGOLARI		
Lato maggiore da		Sp. 0,6 mm
0 a 350 mm		Sp. 0,6 mm
350 a 750 mm		Sp. 0,8 mm
750 a 1200 mm		Sp. 1,0 mm
1250 a 2000 mm		Sp. 1,2 mm
Oltre 2000 mm		Sp. 1,5 mm
CONDOTTE CIRCOLARI		
Diametro da		Sp. 0,4 mm
63 a 80 mm		Sp. 0,6 mm
100 a 250 mm		Sp. 0,8 mm
315 a 500 mm		Sp. 1,0 mm
560 a 900 mm		Sp. 1,2 mm
1000 a 1250 mm		Sp. 1,5 mm

L'ELABORATO È RAPPRESENTATIVO DEL SOLO IMPIANTO HVAC, MENTRE PER GLI ALTRI IMPIANTI E PER GLI ASPETTI ARCHITETTONICI SI RIMANDA AI RELATIVI SPECIFICI ELABORATI.

COMMITTENTE:

**RFI**  
 RETE FERROVIARIA ITALIANA  
 GRUPPO FERROVIE DELLO STATO ITALIANE

PROGETTAZIONE:

**ITALFERR**  
 GRUPPO FERROVIE DELLO STATO ITALIANE

**DIREZIONE TECNICA**  
**UO IMPIANTISTICA INDUSTRIALE**

**PROGETTO DEFINITIVO**

**ITINERARIO NAPOLI - BARI**  
**VARIANTE LINEA CANCELLO - NAPOLI**

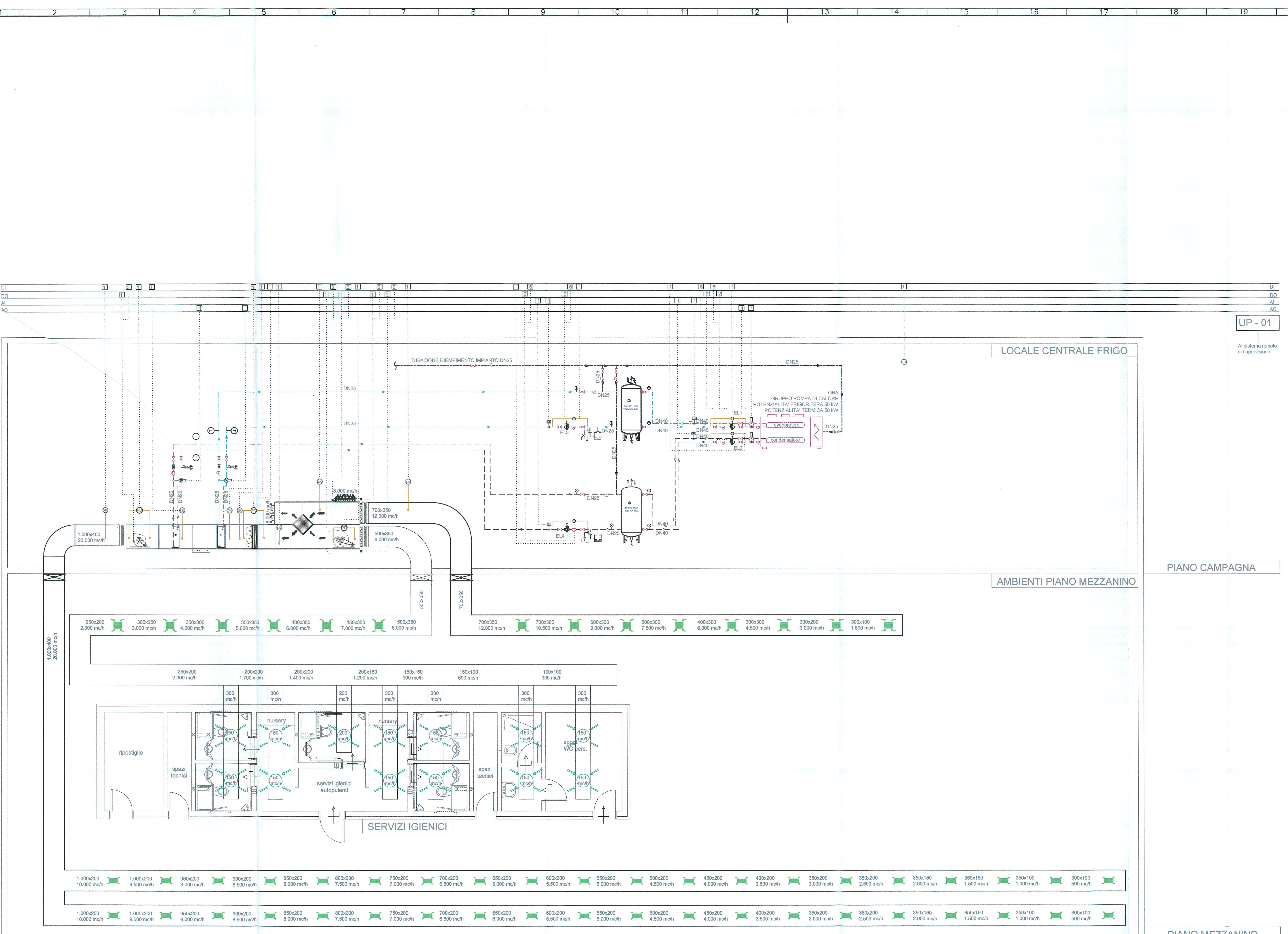
**FERMATA CASALNUOVO**  
**IMPIANTO VENTILAZIONE PIANO MEZZANINO**  
 Schema funzionale

SCALA: 1:1

COMMESSA	LOTTO	FASE	ENTE	TIPO DOC.	OPERA/DISCIPLINA	PROGR.	REV.
IF0E	00	D	17	DX	FV0104	001	A

Revis.	Descrizione	Redatto	Data	Verificato	Data	Approvato	Data	Autorizzato	Data
A	Emissione Esecutiva	V. Saba	30.06.2015	[Signature]	30.06.2015	[Signature]	30.06.2015	[Signature]	30.06.2015

File: IF0E 00 D 17 DX FV0104 001 Adm.p n. Elabor.: 001



UP - 01

Al sistema remoto di supervisione

LOCALE CENTRALE FRIGO

PIANO CAMPAGNA

AMBIENTI PIANO MEZZANINO

PIANO MEZZANINO

250x200 2.000 m <sup>3</sup> /h	300x250 3.000 m <sup>3</sup> /h	350x300 4.000 m <sup>3</sup> /h	350x350 5.000 m <sup>3</sup> /h	400x350 6.000 m <sup>3</sup> /h	450x350 7.000 m <sup>3</sup> /h	500x350 8.000 m <sup>3</sup> /h	700x350 12.000 m <sup>3</sup> /h	700x300 10.500 m <sup>3</sup> /h	600x300 9.000 m <sup>3</sup> /h	500x300 7.500 m <sup>3</sup> /h	400x300 6.000 m <sup>3</sup> /h	300x300 4.500 m <sup>3</sup> /h	300x200 3.000 m <sup>3</sup> /h	300x100 1.500 m <sup>3</sup> /h
1.000x400 20.000 m <sup>3</sup> /h	250x200 2.000 m <sup>3</sup> /h	200x200 1.700 m <sup>3</sup> /h	200x200 1.400 m <sup>3</sup> /h	200x150 1.200 m <sup>3</sup> /h	150x150 900 m <sup>3</sup> /h	150x100 600 m <sup>3</sup> /h	100x100 300 m <sup>3</sup> /h	300 m <sup>3</sup> /h	300 m <sup>3</sup> /h	300 m <sup>3</sup> /h	300 m <sup>3</sup> /h	300 m <sup>3</sup> /h	300 m <sup>3</sup> /h	300 m <sup>3</sup> /h
1.000x200 10.000 m <sup>3</sup> /h	1.000x200 9.500 m <sup>3</sup> /h	950x200 9.000 m <sup>3</sup> /h	900x200 8.500 m <sup>3</sup> /h	850x200 8.000 m <sup>3</sup> /h	800x200 7.500 m <sup>3</sup> /h	750x200 7.000 m <sup>3</sup> /h	700x200 6.500 m <sup>3</sup> /h	650x200 6.000 m <sup>3</sup> /h	600x200 5.500 m <sup>3</sup> /h	550x200 5.000 m <sup>3</sup> /h	500x200 4.500 m <sup>3</sup> /h	450x200 4.000 m <sup>3</sup> /h	400x200 3.500 m <sup>3</sup> /h	350x200 3.000 m <sup>3</sup> /h
1.000x200 10.000 m <sup>3</sup> /h	1.000x200 9.500 m <sup>3</sup> /h	950x200 9.000 m <sup>3</sup> /h	900x200 8.500 m <sup>3</sup> /h	850x200 8.000 m <sup>3</sup> /h	800x200 7.500 m <sup>3</sup> /h	750x200 7.000 m <sup>3</sup> /h	700x200 6.500 m <sup>3</sup> /h	650x200 6.000 m <sup>3</sup> /h	600x200 5.500 m <sup>3</sup> /h	550x200 5.000 m <sup>3</sup> /h	500x200 4.500 m <sup>3</sup> /h	450x200 4.000 m <sup>3</sup> /h	400x200 3.500 m <sup>3</sup> /h	350x200 3.000 m <sup>3</sup> /h