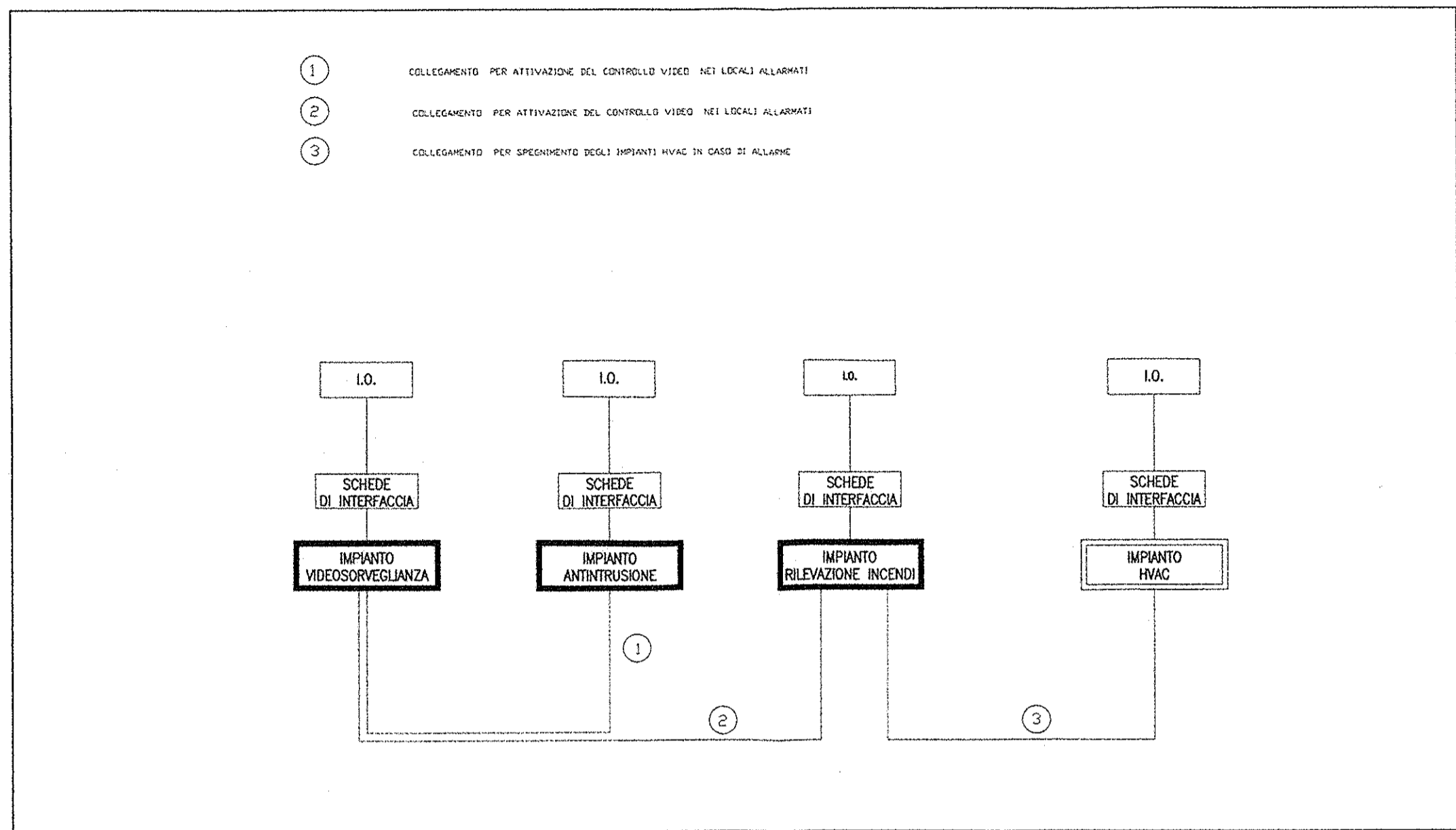
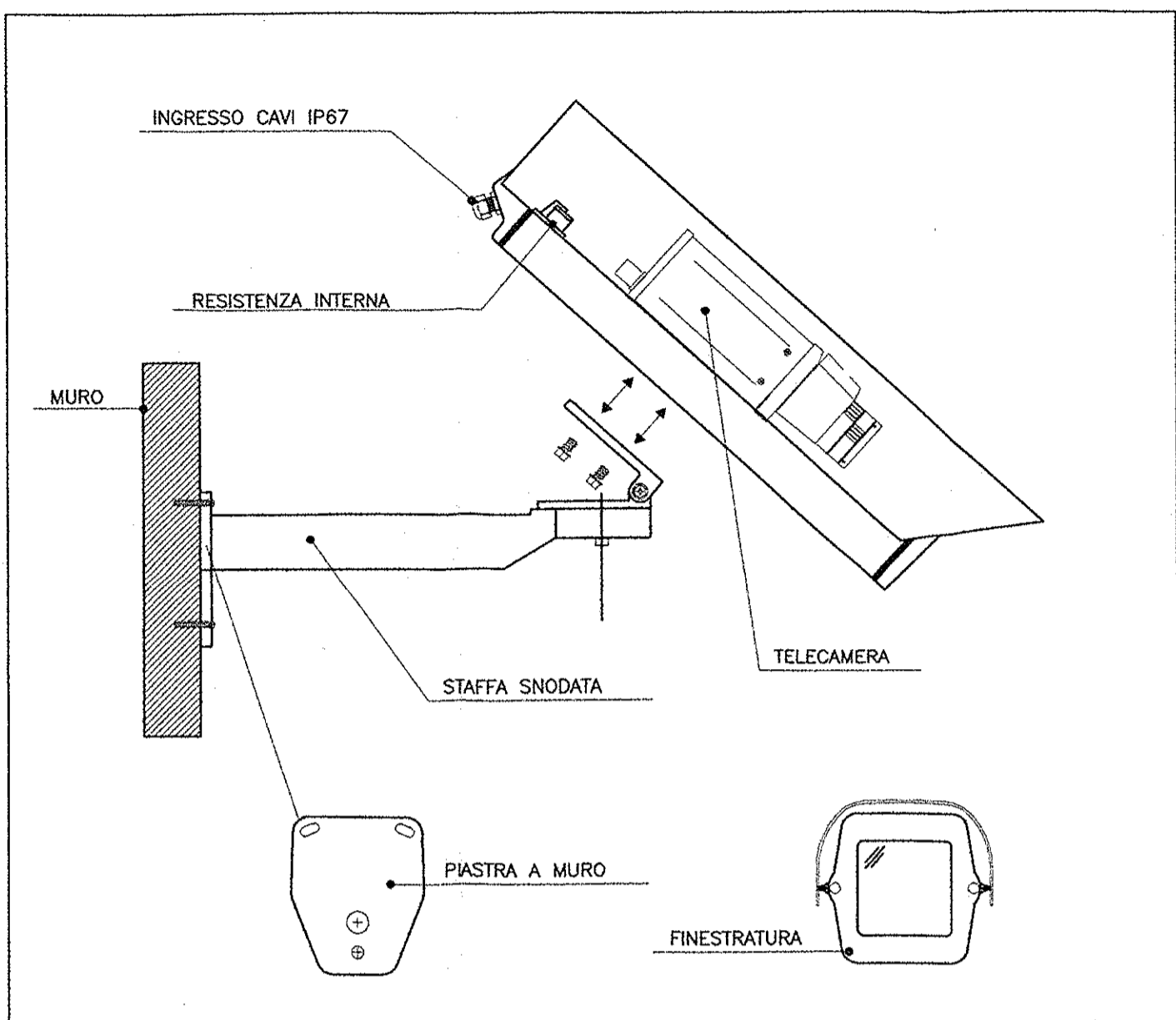


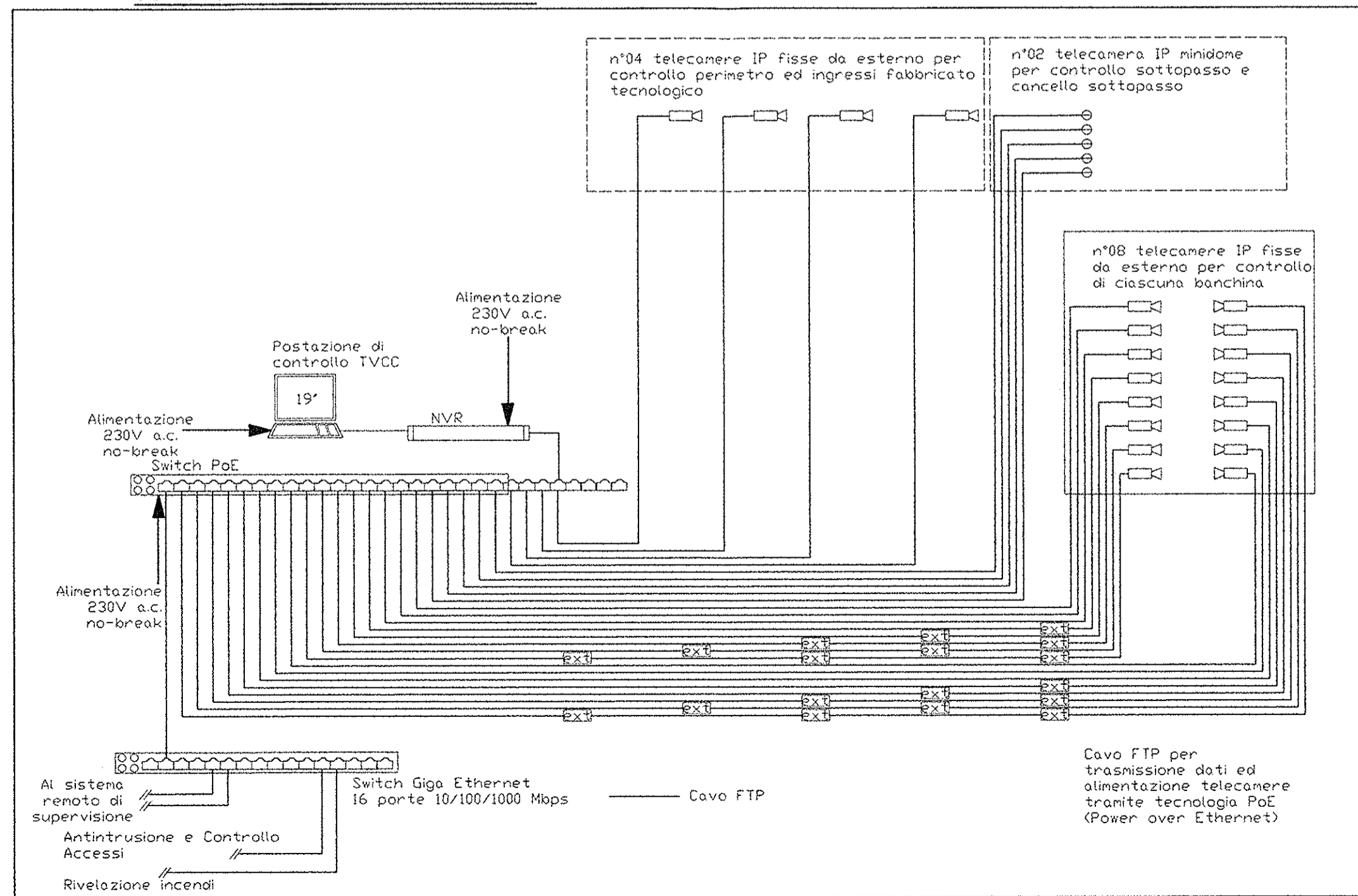
COORDINAMENTO LOCALE DEGLI IMPIANTI



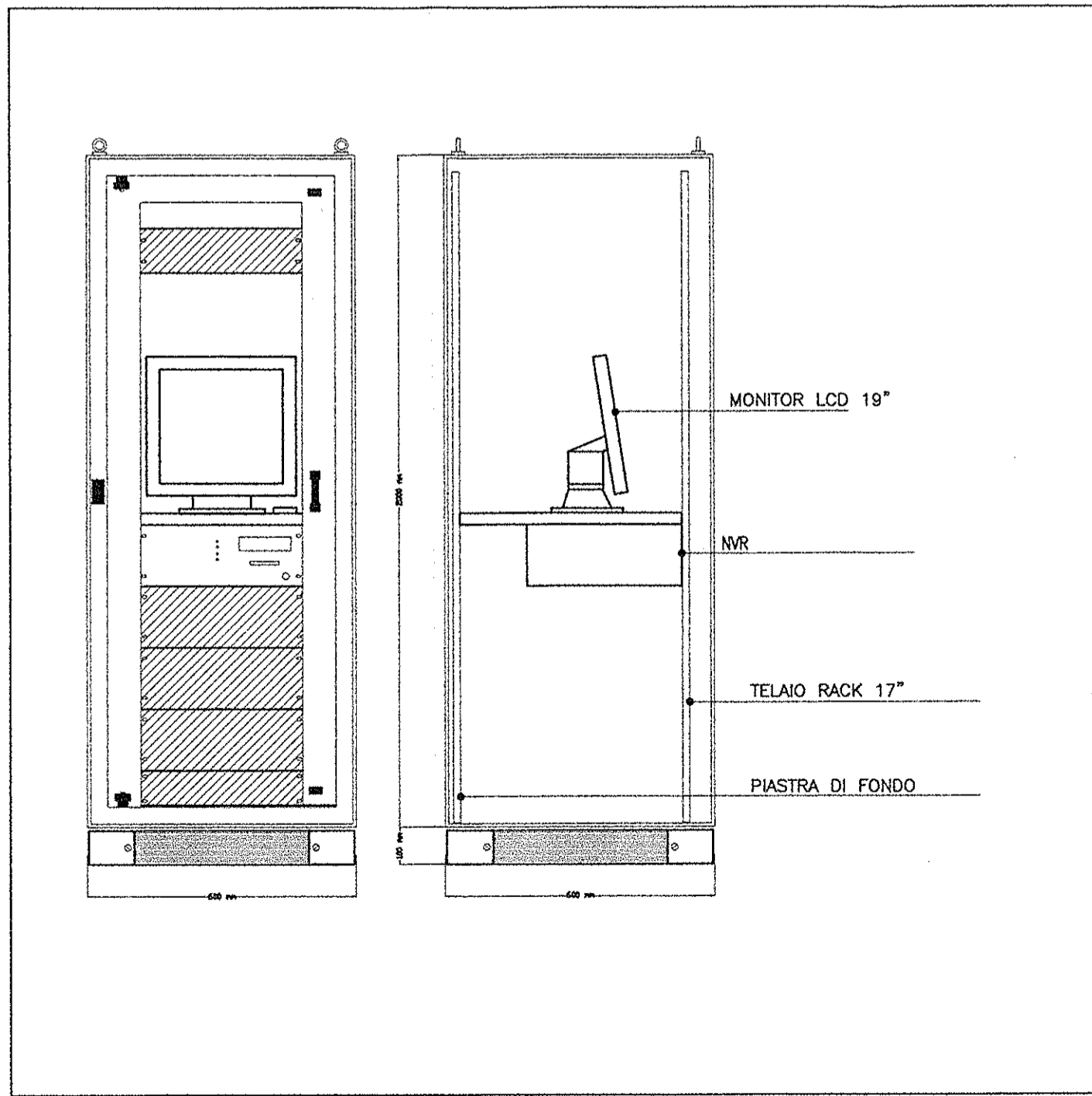
INSTALLAZIONE TIPO DI TELECAMERA IN CUSTODIA DA ESTERNO



SCHEMA TIPOLOGICO IMPIANTO TVCC



ARMADIO RACK 19" TVCC



LEGENDA IMPIANTO TVCC

- TELECAMERA IP FISSA DA ESTERNO TIPO DAY&NIGHT, CMOS 1/3", RISOLUZIONE 1280x960 pixel, dotato di illuminatore IR
- TELECAMERA IP MINIDOME DA INTERNO TIPO DAY&NIGHT, CMOS 1/3", RISOLUZIONE 1280x960 pixel
- NETWORK VIDEO RECORDER 2 TB, 4 GB RAM ESPANDIBILE - STANDARD ONVIF
- ESTENSORE POE

L'ELABORATO È RAPPRESENTATIVO DEL SOLO IMPIANTO TVCC, MENTRE PER GLI ALTRI IMPIANTI E PER GLI ASPETTI ARCHITETTONICI SI RIMANDA AI RELATIVI SPECIFICI ELABORATI.

COMMITTENTE:



PROGETTAZIONE:



**DIREZIONE TECNICA  
UO IMPIANTISTICA INDUSTRIALE**

**PROGETTO DEFINITIVO**

**ITINERARIO NAPOLI - BARI  
VARIANTE LINEA CANCELLO - NAPOLI**

**STAZIONE ACERRA E FABBRICATO TECNOLOGICO  
IMPIANTO TVCC**

Schema funzionale e tipologici di installazione

SCALA:

- : -

COMMESSA LOTTO FASE ENTE TIPO DOC. OPERA/DISCIPLINA Progr. REV.

IFOE 00 D 17 DX AN0303 001 A

Revis.	Descrizione	Redatto	Data	Verificato	Data	Approvato	Data	Autorizzato	Data
A	Emissione Esecutiva	V. Iannucelli v.m.	30.06.2015	S. Miceli	30.06.2015	D. Agnola	30.06.2015	A. Falco	30.06.2015