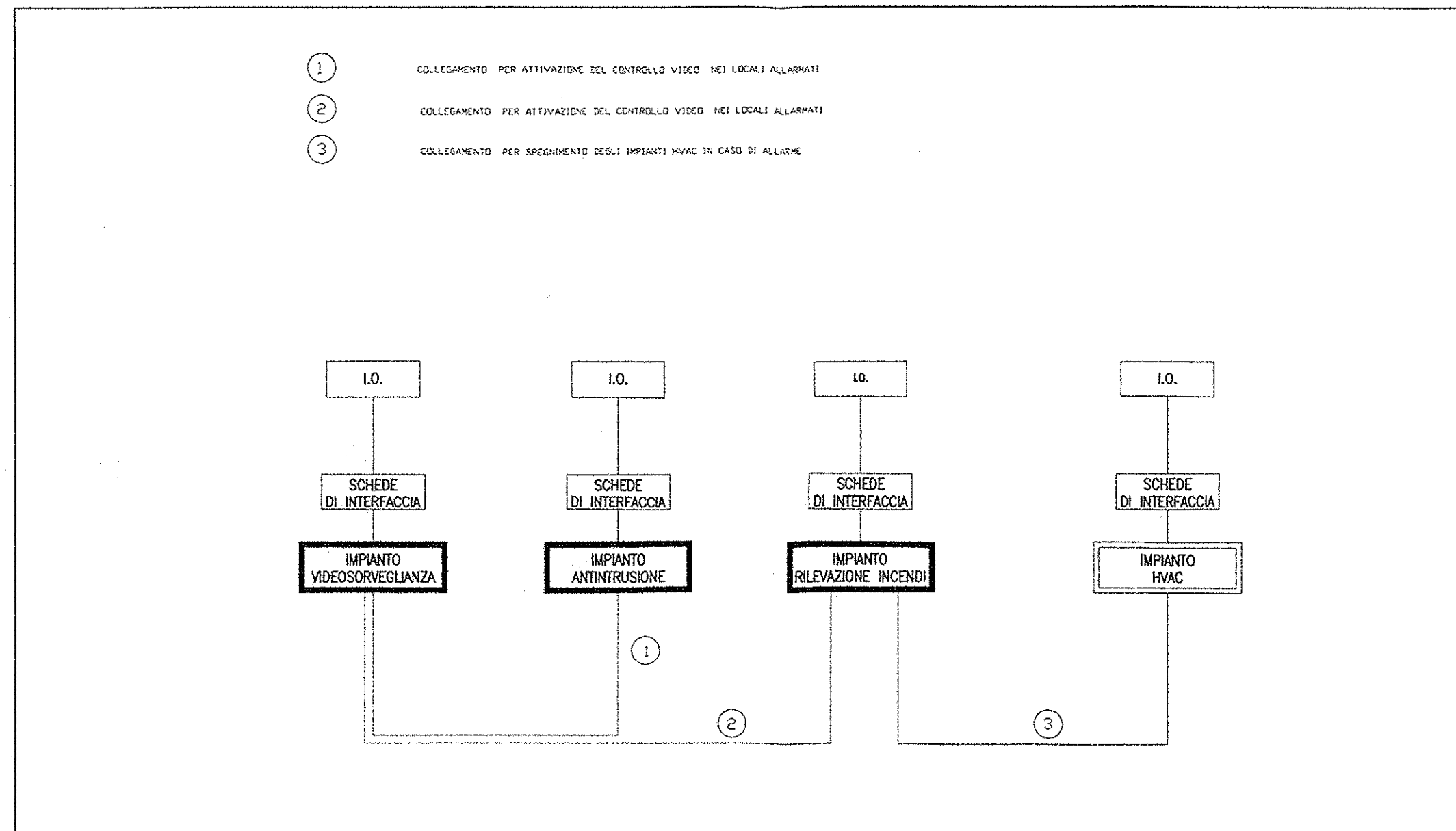
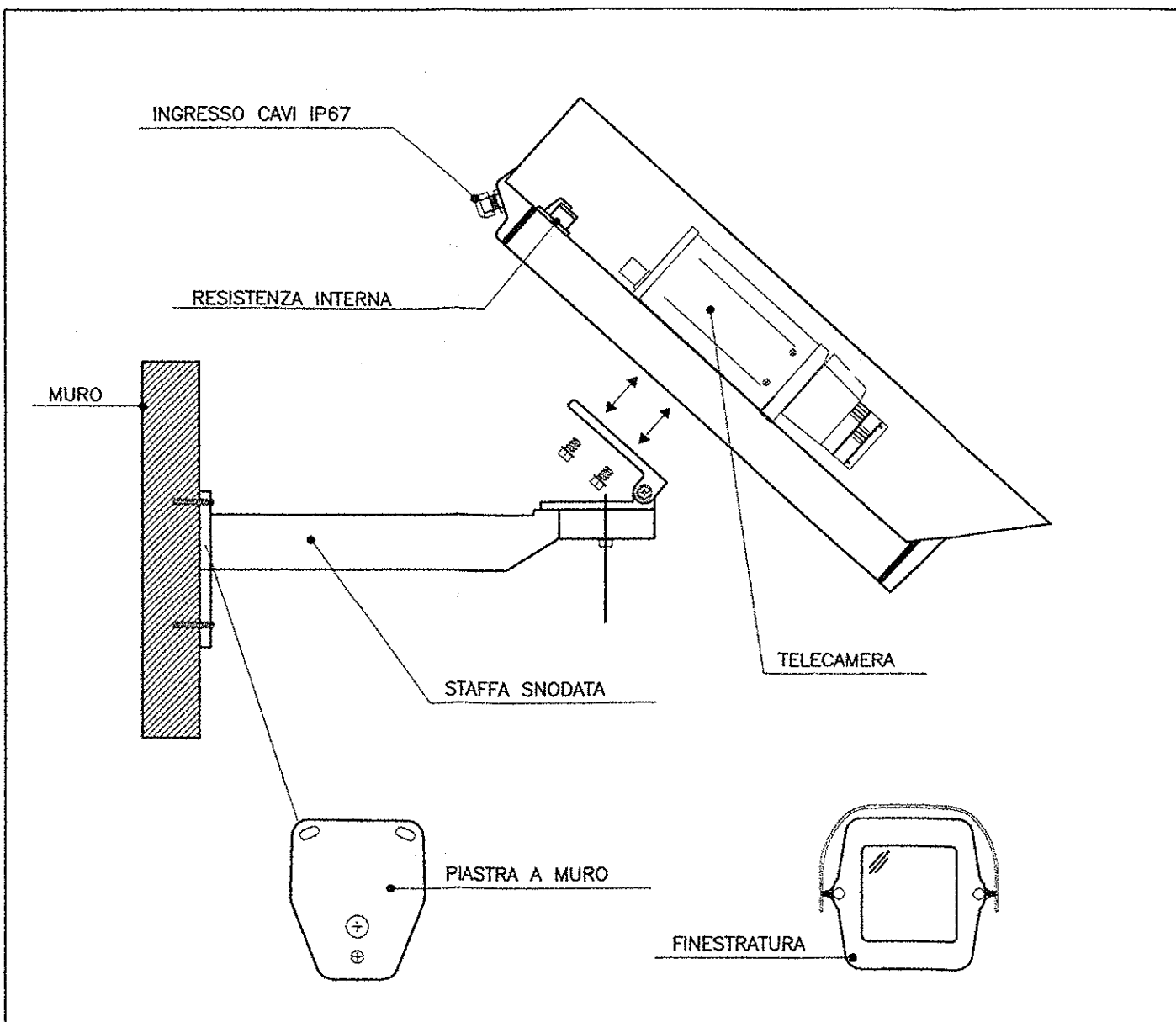


**COORDINAMENTO LOCALE DEGLI IMPIANTI**



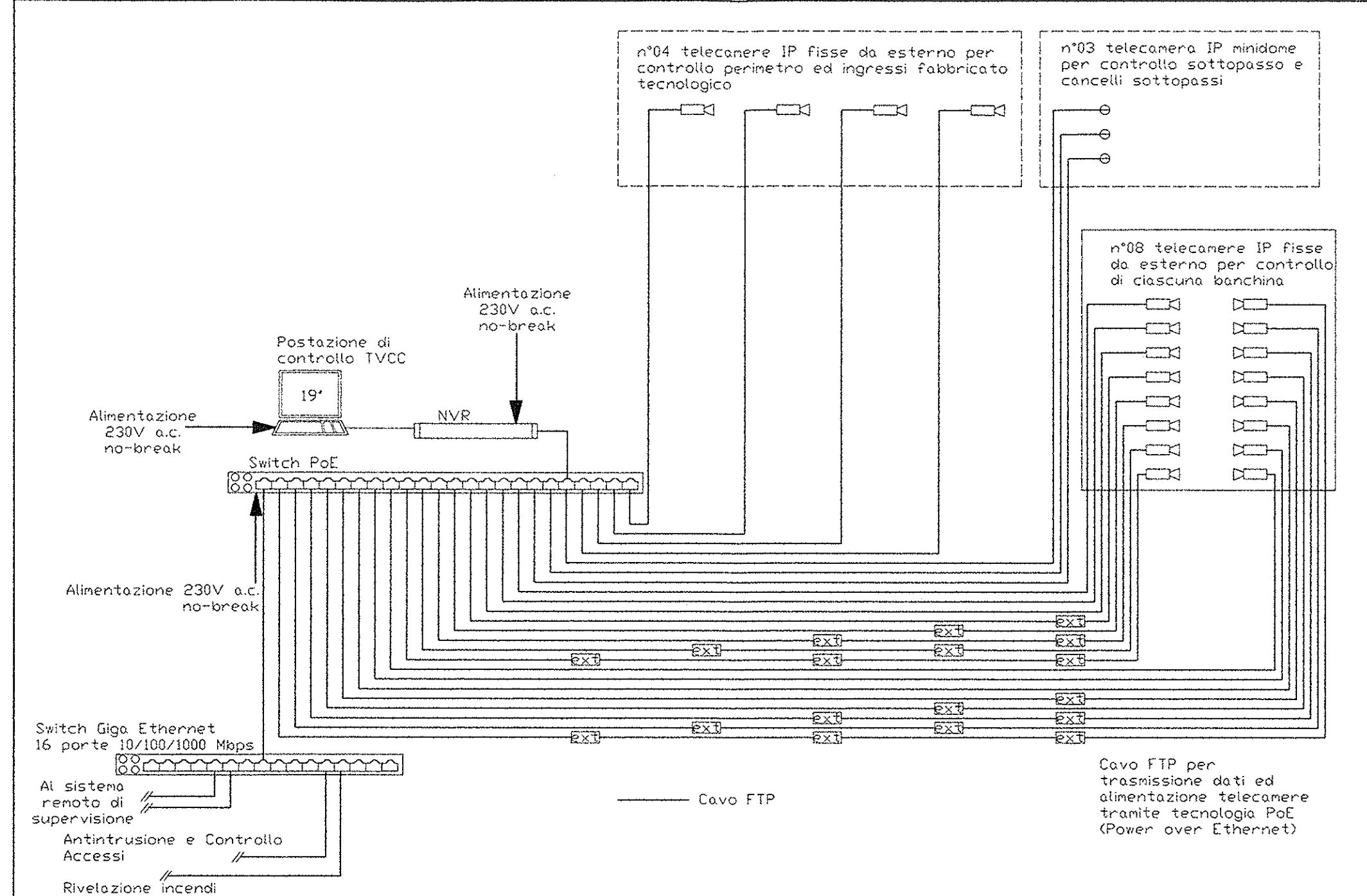
**INSTALLAZIONE TIPO DI TELECAMERA IN CUSTODIA DA ESTERNO**



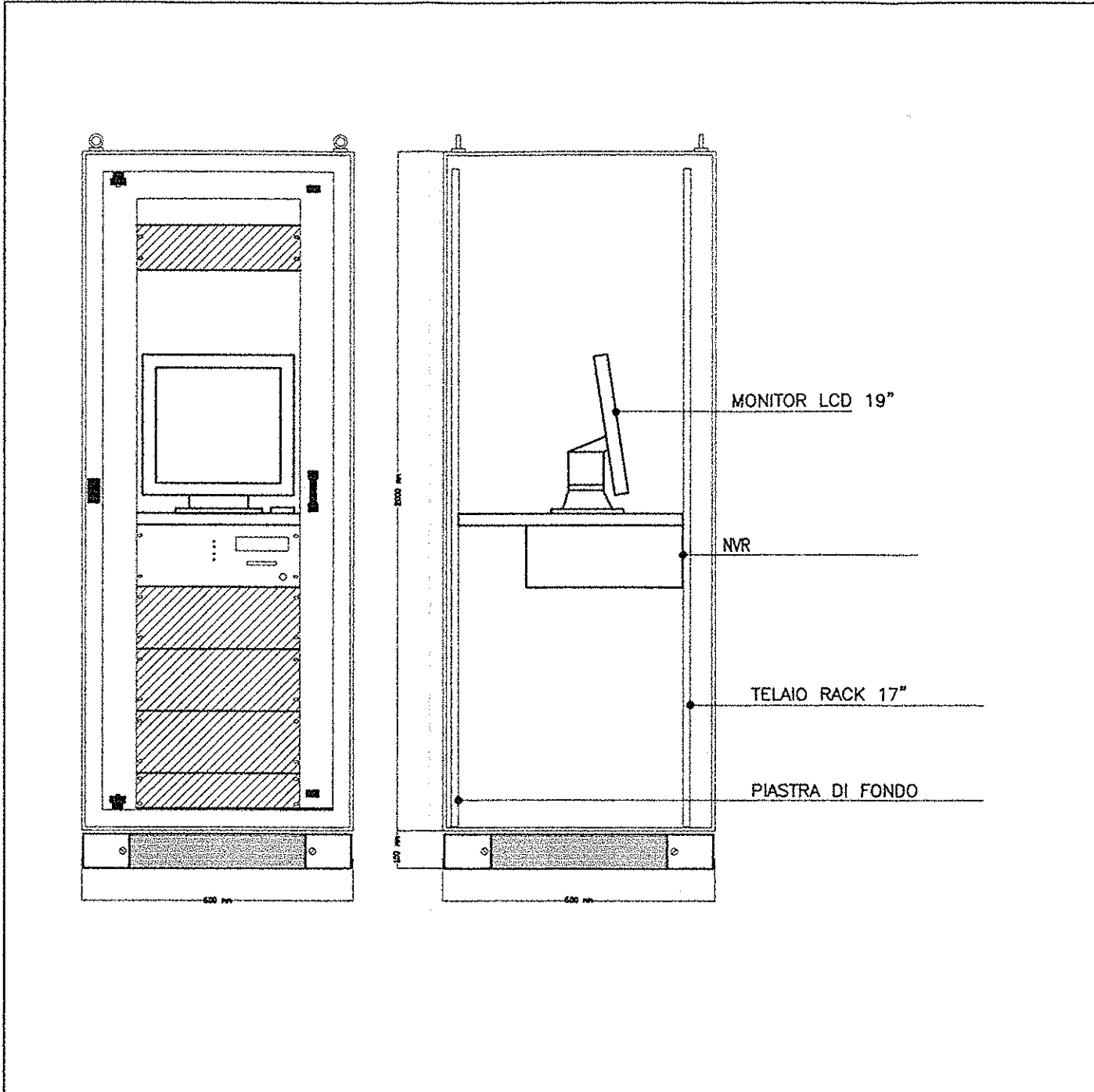
**LEGENDA IMPIANTO TVCC**

- TELECAMERA IP FISSA DA ESTERNO TIPO DAY&NIGHT, CMOS 1/3", RISOLUZIONE 1280x960 pixel, dotata di illuminatore IR
  - TELECAMERA IP MINIDOME DA INTERNO TIPO DAY&NIGHT, CMOS 1/3", RISOLUZIONE 1280x960 pixel
  - NETWORK VIDEO RECORDER 2 TB, 4 GB RAM ESPANDIBILE - STANDARD ONVIF
  - ESTENSORE POE
- L'ELABORATO È RAPPRESENTATIVO DEL SOLO IMPIANTO TVCC, MENTRE PER GLI ALTRI IMPIANTI E PER GLI ASPETTI ARCHITETTONICI SI RIMANDA AI RELATIVI SPECIFICI ELABORATI.

**SCHEMA TIPOLOGICO IMPIANTO TVCC**



**ARMADIO RACK 19" TVCC**



COMMITTENTE:

PROGETTAZIONE:

**DIREZIONE TECNICA**  
**UO IMPIANTISTICA INDUSTRIALE**  
**PROGETTO DEFINITIVO**  
**ITINERARIO NAPOLI - BARI**  
**VARIANTE LINEA CANCELLO - NAPOLI**  
**FERMATA POLO PEDIATRICO E FABBRICATO TECNOLOGICO**  
**IMPIANTO TVCC**

Schema funzionale e tipologici di installazione

SCALA: - 1 -

COMMESSA	LOTTO	FASE	ENTE	TIPO DOC.	OPERA/DISCIPLINA	PROGR.	REV.
IFOE	00	D	17	DX	AN0403	001	A

Revis.	Descrizione	Redatto	Data	Verificato	Data	Approvato	Data	Autorizzato	Data
A	Emissione Esecutiva	V. Iannucelli	30.06.2015	S. Miceli	30.06.2015	D. Agrea	30.06.2015	F. Falaschi	30.06.2015