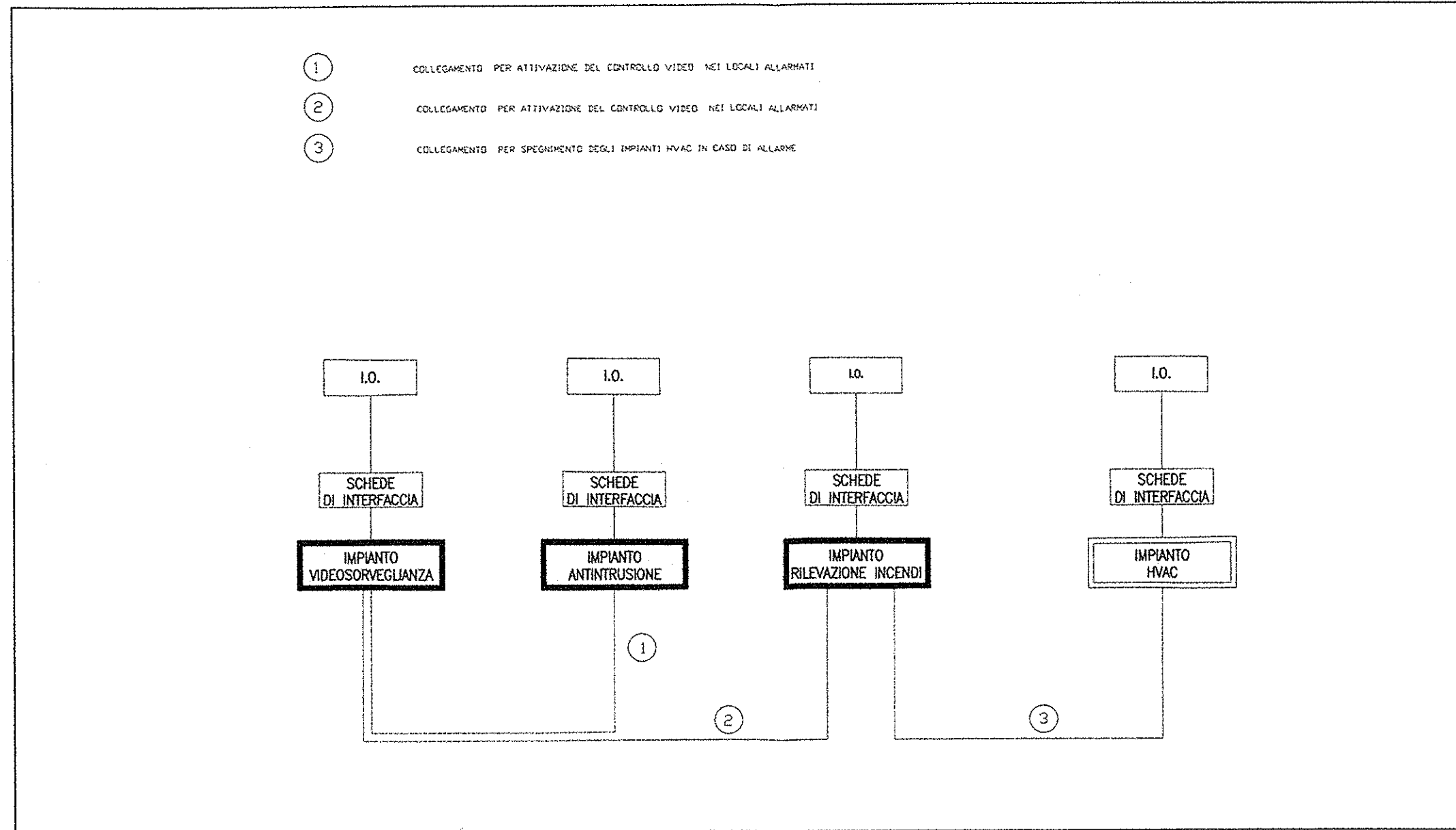
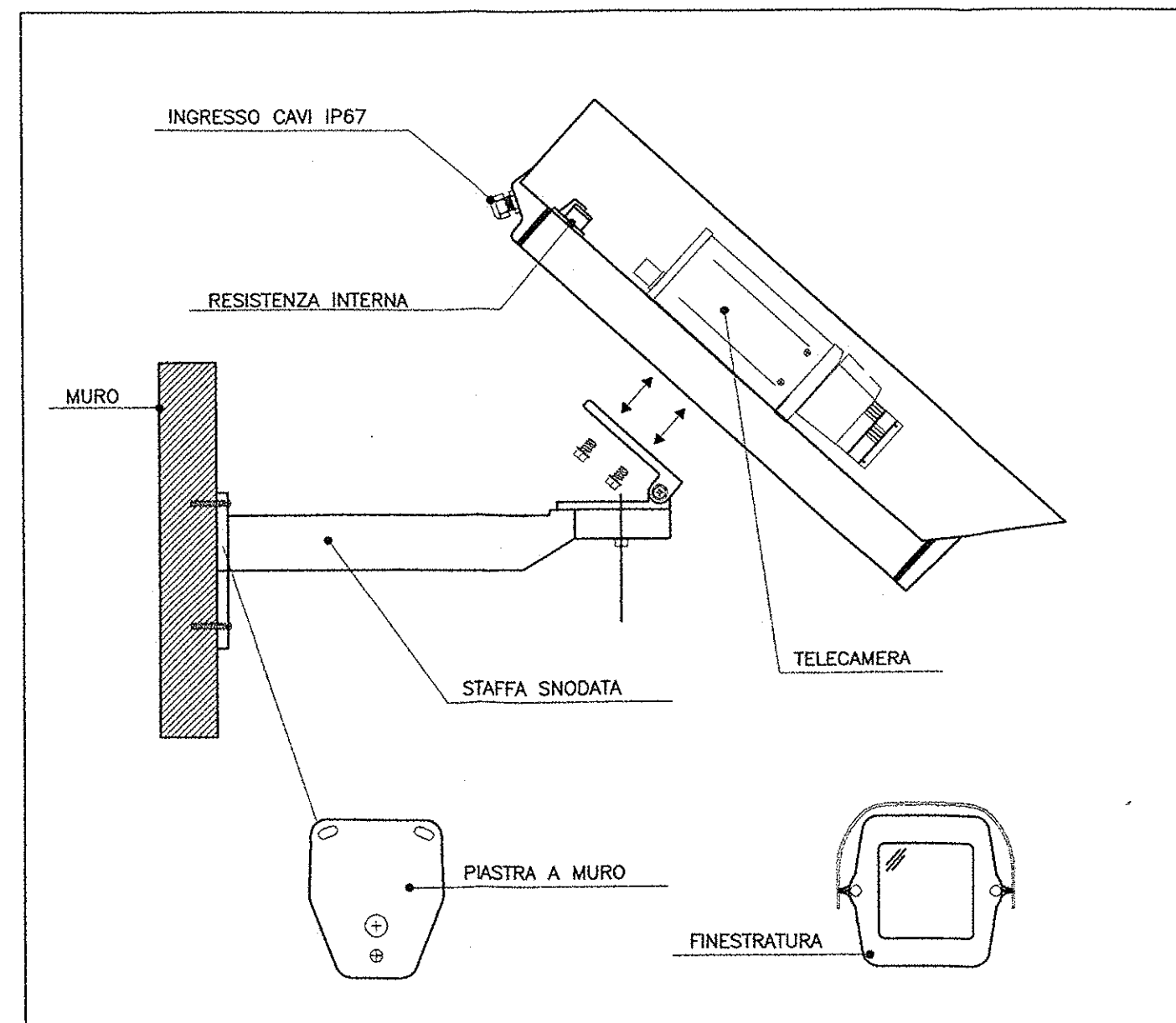


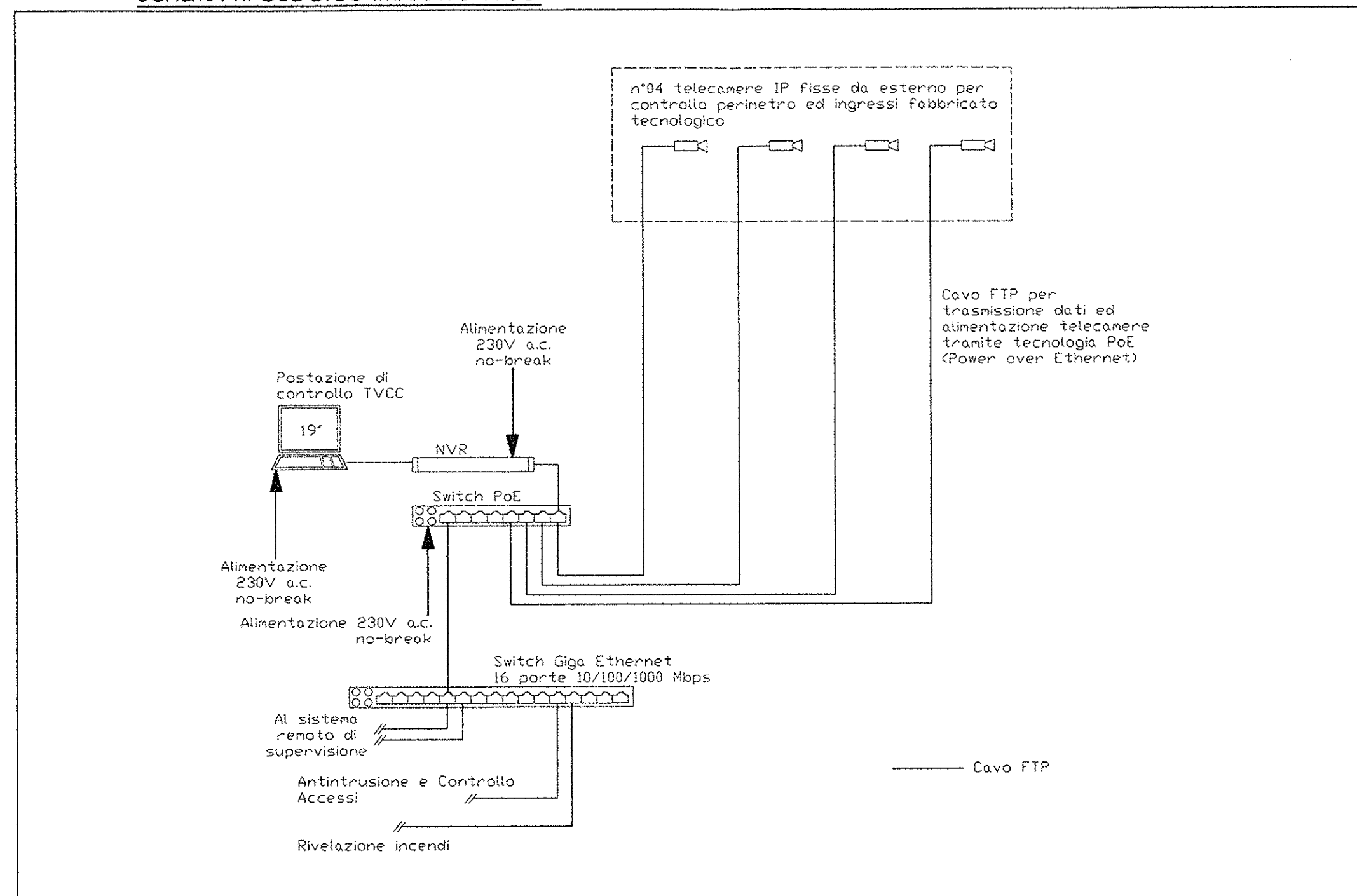
COORDINAMENTO LOCALE DEGLI IMPIANTI



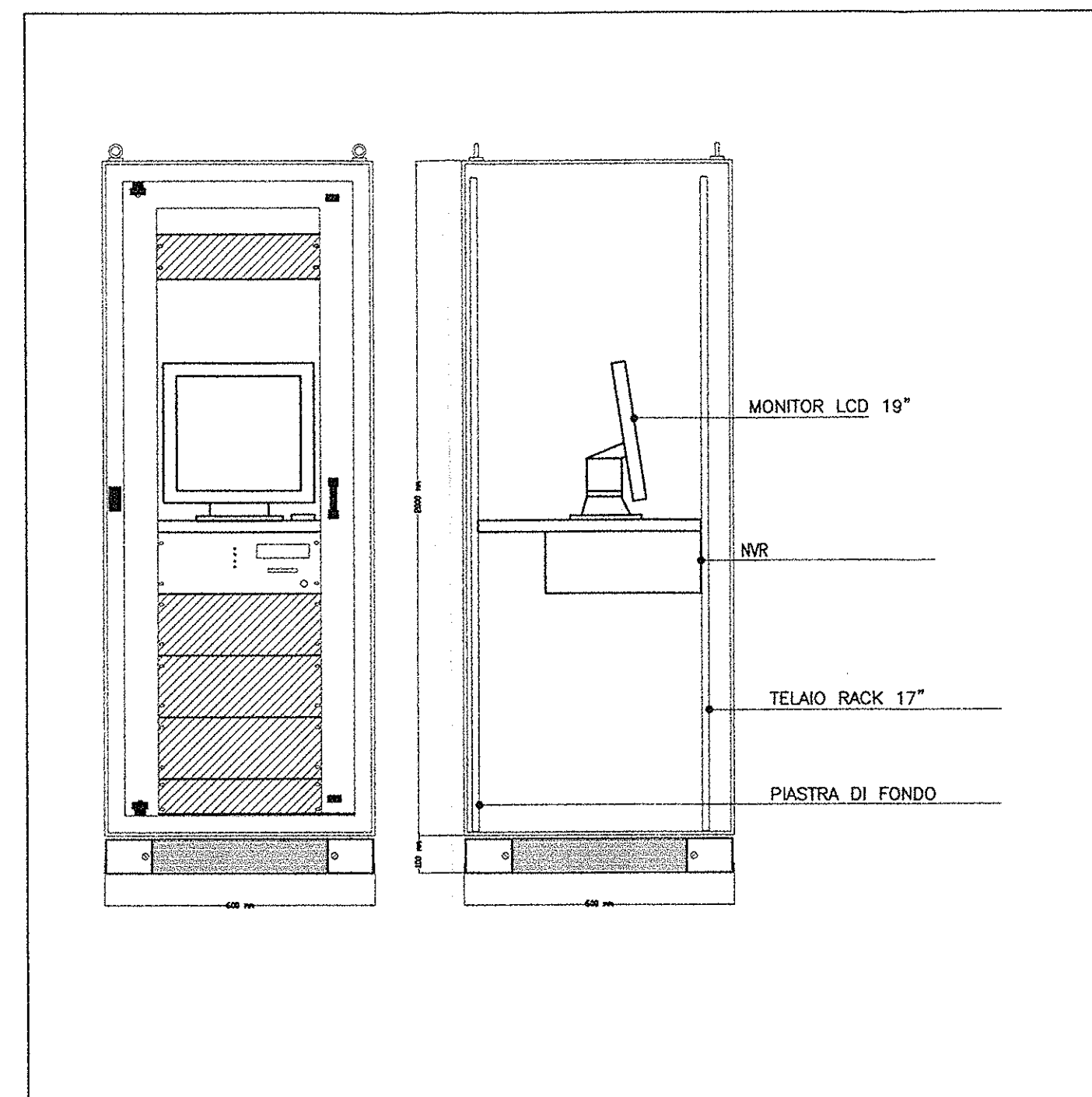
INSTALLAZIONE TIPO DI TELECAMERA IN CUSTODIA DA ESTERNO



SCHEMA TIPOLOGICO IMPIANTO TVCC



ARMADIO RACK 19" TVCC



LEGENDA IMPIANTO TVCC

- TELECAMERA IP FISSA DA ESTERNO TIPO DAY&NIGHT, CMOS 1/3", RISOLUZIONE 1280x960 pixel, dotata di illuminatore IR
- NETWORK VIDEO RECORDER 520 GB, 4 GB RAM ESPANDIBILE - STANDARD ONVIF

L'ELABORATO È RAPPRESENTATIVO DEL SOLO IMPIANTO TVCC, MENTRE PER GLI ALTRI IMPIANTI E PER GLI ASPETTI ARCHITETTONICI SI RIMANDA AI RELATIVI SPECIFICI ELABORATI.

COMMITTENTE:



PROGETTAZIONE:



**DIREZIONE TECNICA**  
**UO IMPIANTISTICA INDUSTRIALE**

**PROGETTO DEFINITIVO**

**ITINERARIO NAPOLI - BARI**  
**VARIANTE LINEA CANCELLO - NAPOLI**

**FABBRICATO TECNOLOGICO SOLLEVAMENTO ACQUE GALLERIA**  
**IMPIANTO TVCC**

Schema funzionale e tipologici di installazione

SCALA:

- :-

COMMESSA LOTTO FASE ENTE TIPO DOC. OPERA/DISCIPLINA Progr. REV.

1FOE 00 D 17 DX AN0703 001 A

Revis.	Descrizione	Redatto	Data	Verificato	Data	Approvato	Data	Autorizzato	Data
A	Emissione Esecutiva	V. Iannucilli V. Xu	30.06.2015	S. Miceli	30.06.2015	D. Aprea	30.06.2015	A. Felappi	30.06.2015