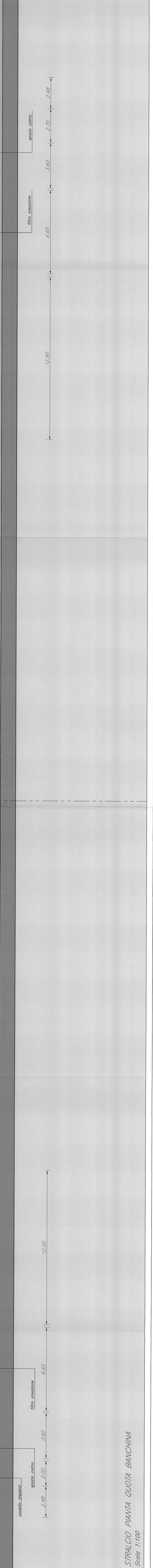
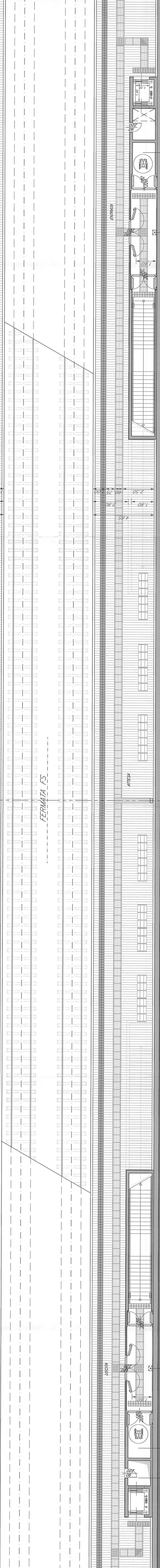
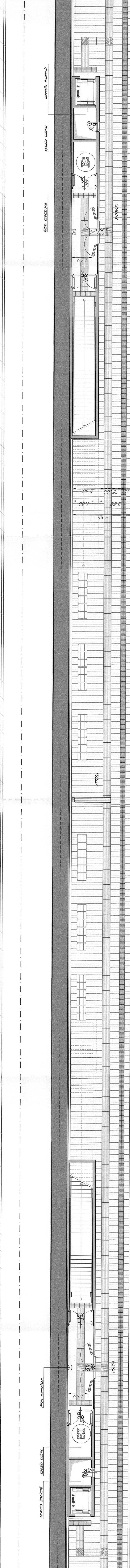
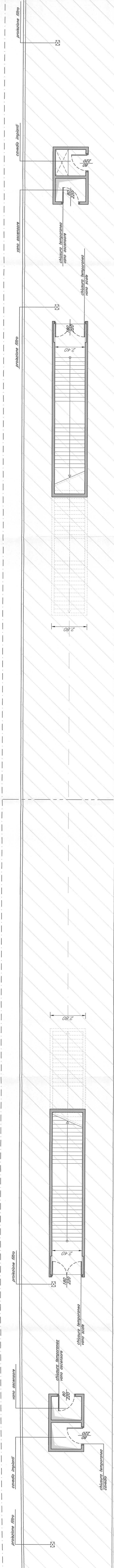
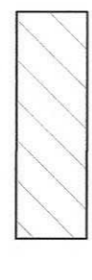


ASSE FERMATA

FERMATATA CIRCUMVESUVIANA



Area senza finiture, lasciata a rustico.



COMMITTENTE:



PROGETTAZIONE:



U.O. ARCHITETTURA STAZIONI E TERRITORIO
 PROGETTO DEFINITIVO
 ITINERARIO NAPOLI - BARI
 VARIANTE LINEA CANCELLO - NAPOLI
 FERMATA CASALNUOVO
 Stralcio pianta quota banchina

SCALA: 1:100

COMMESSA LOTTO FASE ENTE TIPO DOC. OPERADISCIPLINA PROG. REV.
 IFOE 00 D 4 4 PA FV0100 001 A

Rev.	Descrizione	Relazio	Data	Verificato	Data	Approvato	Data	Autore
A	Emissione definitiva		14/08/2014		14/08/2014		14/08/2014	

ITALFERR S.p.A.
 ARCHITETTURA STAZIONI E TERRITORIO
 Arch. Raffaele Marino
 Ufficio Studi e Progettazione, Via Provinciale di Caserta, 100 - 80055 - Caserta (CA)

FILE: IFOE00D4PAFV0100002A.dwg
 N. EMB: 00