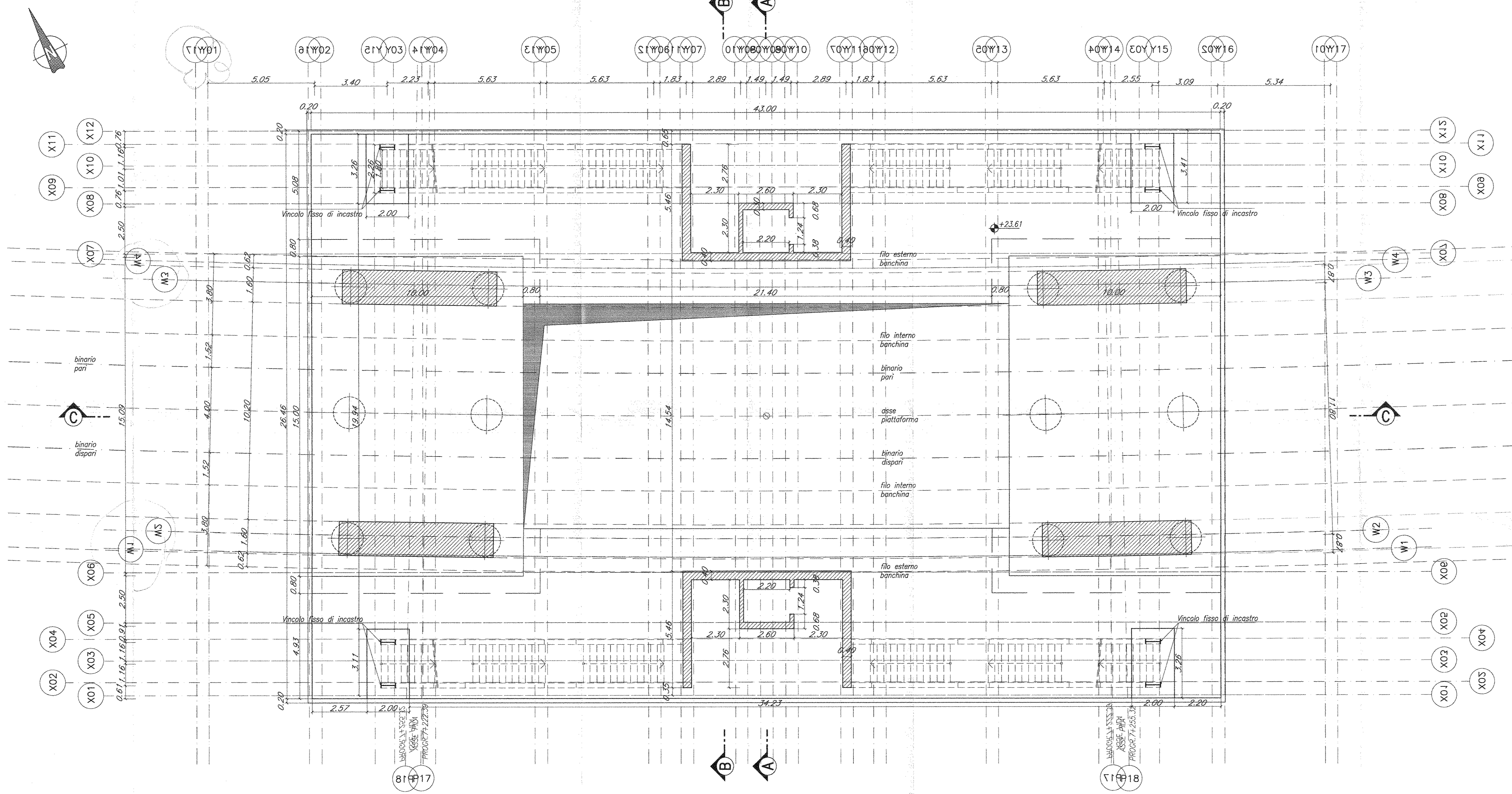


PIANTA FONDAZIONE QUOTA +23,61 E SPICCATO SETTI
SCALA 1:100



PIANTA MEZZANINO QUOTA +30,10
SCALA 1:100

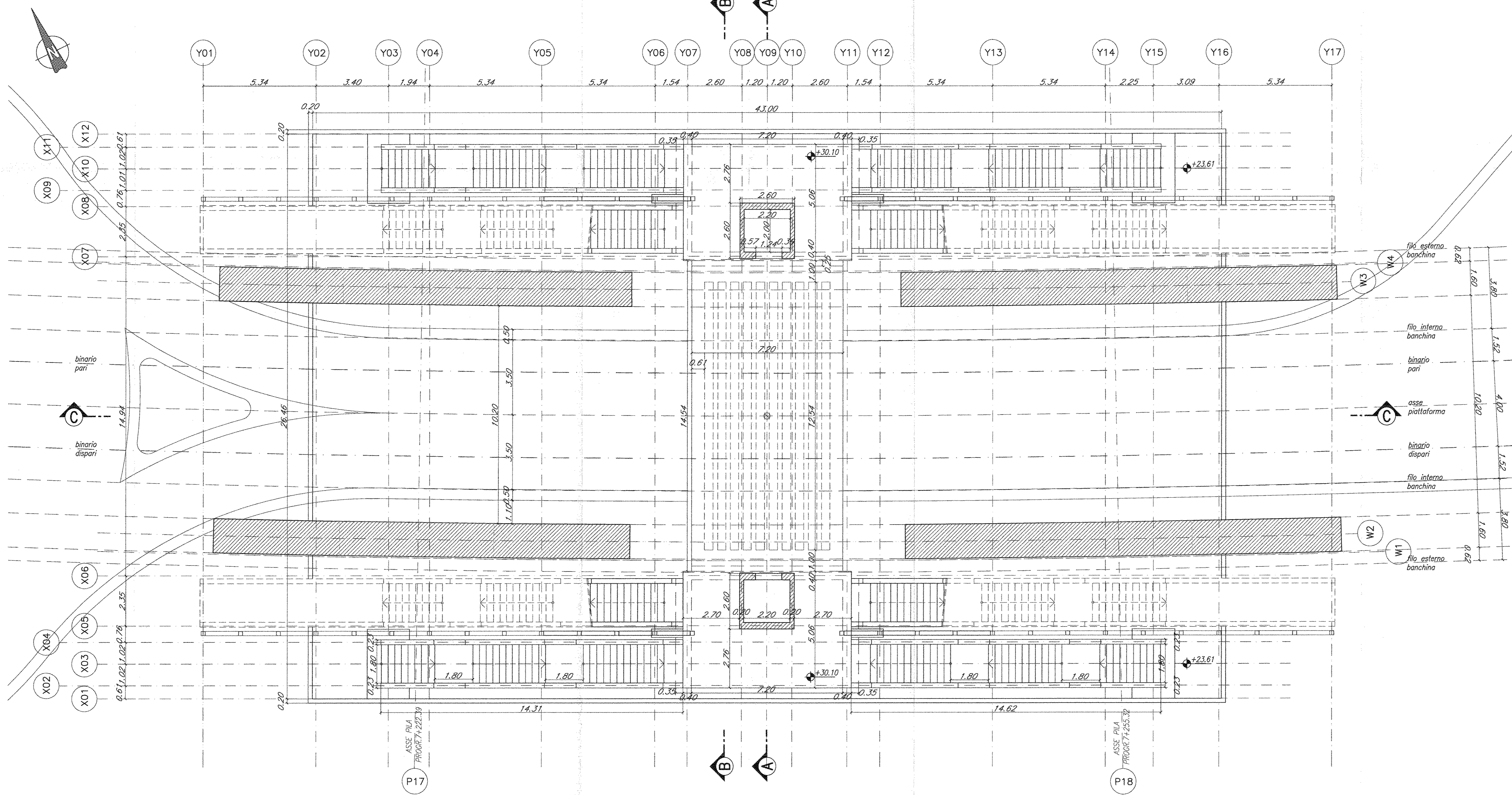


TABELLA MATERIALI					
CALCESTRUZZI					
Rapporto q/c max	Classe di lavorabilità	Classe di resistenza minima C(fck/Rsk)	Classe di esposizione minima (UNI EN 11184)	Minimo contenuto cemento (UNI EN 11184)	Campi di Impiego
0.55	S4-S5	C32/40	XC4	340 kg/mc	- Strutture in c.a. in elevazione - Solette in c.a. gettate in opera in elevazione - Opere contornate
0.60	S4-S5	C25/30	XC2	300 kg/mc	- Fondazioni armate
---	---	C12/15	X0	---	- Magrone di pulizia, riempimento o livellamento

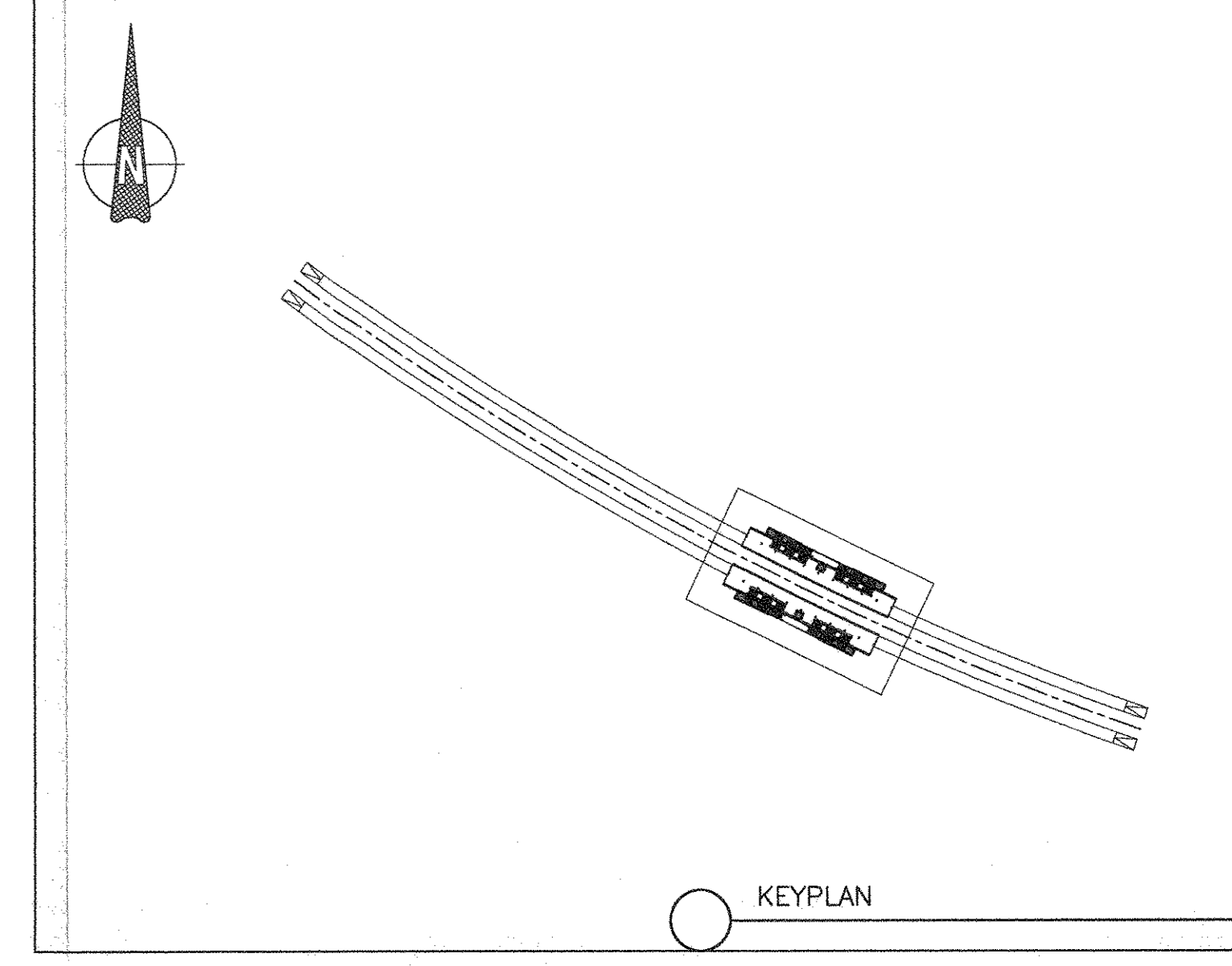
ACCIAIO	
ACCIAIO IN BARRE PER GETTI E RETI ELETTROSDALDATE	B 450 C Controlato SALDABILE 1.15 < (f _{yk} /f _{yk}) < 1.35 Come da D.M. 14-1-08 dove f _{yk} = Tensione caratteristica di snervamento f _{yk} = Tensione caratteristica di rottura

ACCIAIO PER CARPENTERIA METALLICA	
TIPO: Elementi strutturali (UNI EN 10025) S275J2	
DIMENSIONI SALDATURE A CORSONI D'ANGOLO: Saldature continue e a totale ripartizione della sezione dove non diversamente indicato.	BULLONERIA: COMPOSIZIONE: 1 DADO + 2 RONDELLE + 1 VITE - Viti classe 8.8 UNI EN ISO 898-1, UNI EN 14399-4 - Dadi classe 8 UNI EN 20898-2, UNI EN 14399-4 - Rondelle Acciaio C 50 UNI EN 10083-2, temperato e rinverito HRC 32+40, UNI EN 14399-6 - Piastrelle Acciaio C 50 UNI EN 10083-2, temperato e rinverito HRC 32+40, UNI EN 14399-6 TRATTAMENTO PROTETTIVO SUPERFICIALE: ZINCATURA A CALDO SECONDO UNI EN ISO 1461-99 Istruzione 44V cicli di verniciatura per la protezione dalla corrosione di opere metalliche nuove.
TIRAFONDI: - Barre interamente filettate con filettatura metrica B0 a passo grosso, di caratteristiche meccaniche equivalenti alla classe 8.8 secondo UNI EN ISO 898 parte 1 - dadi con caratteristiche meccaniche equivalenti alla classe 8 secondo UNI EN 20898 parte II conformi per le caratteristiche dimensionali alla UNI 14399-4 - rondelle (S50 EN 10083 (HRC32+40) - Eventuale Resina inghiottaggio tirafondi: tipo HILTI HIT RE 500	

F - NORMA DI RIFERIMENTO:	
Linea guida relativa alla costruzione e al collaudo delle carpenterie metalliche per pensiline, capannoni e fabbricati (XXXX 00 0 FF 10.00.00 001 B)	

PRESCRIZIONI COPRIFERRO NETTO	
- STRUTTURE IN C.A. IN ELEVAZIONE	± 2-40 mm
- STRUTTURE A CONTATTO CON IL TERRENO	± 2-40 mm

INCIDENZA ARMATURE:	
Posarelli qualità mezzanino	
- Soletta alleggerita: 100 kg/m ²	
Setti:	
- Travi da 30cm	: 80 kg/m ³
- Pareti da 40cm	: 80 kg/m ³



COMMITTENTE: **RFI** RETI FERROVIARIE ITALIANE GRUPPO FERROVIE DELLO STATO ITALIANE

PROGETTAZIONE: **ITALFERR** GRUPPO FERROVIE DELLO STATO ITALIANE

DIREZIONE TECNICA U.O. STRUTTURE

PROGETTO DEFINITIVO

ITINERARIO NAPOLI - BARI VARIANTE LINEA CANCELLO NAPOLI

FV02 - Fermata CENTRO COMMERCIALE

Elaborati strutturali

SCALA: **1:100**

Plante quota fondazione e mezzanino

Revis.	Descrizione	Redatto	Data	Verificato	Data	Approvato	Data	Autorizzato	Data
A	Emissione Esecutiva	A. Barbone	10/07/2018	S. CASALI	10/07/2018	D. Arca	10/07/2018	A. Verrini	10/07/2018

File: IFOE1009PAFV020001_A_DWG n. Etb.: 698