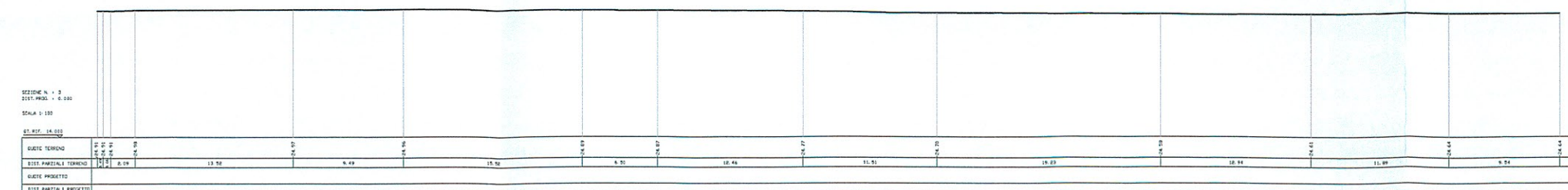
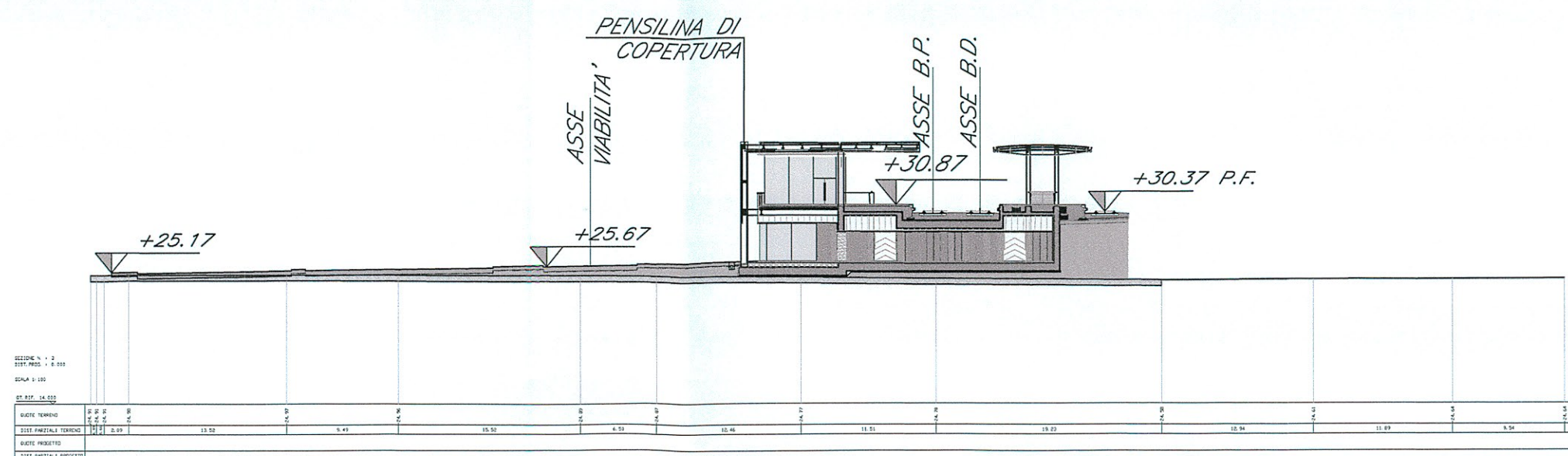


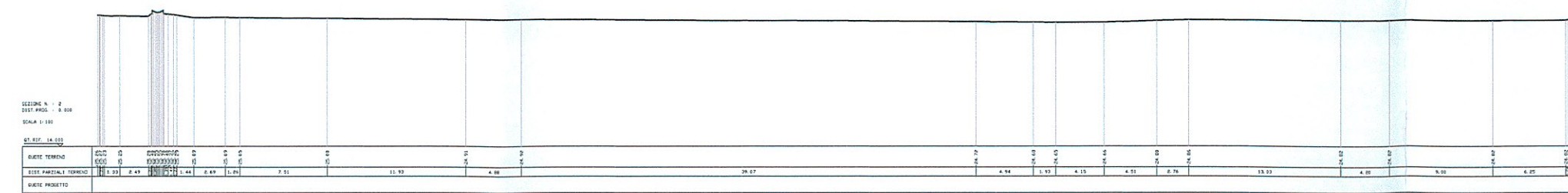
SEZIONE D-D
ANTE OPERAM
scala 1:500



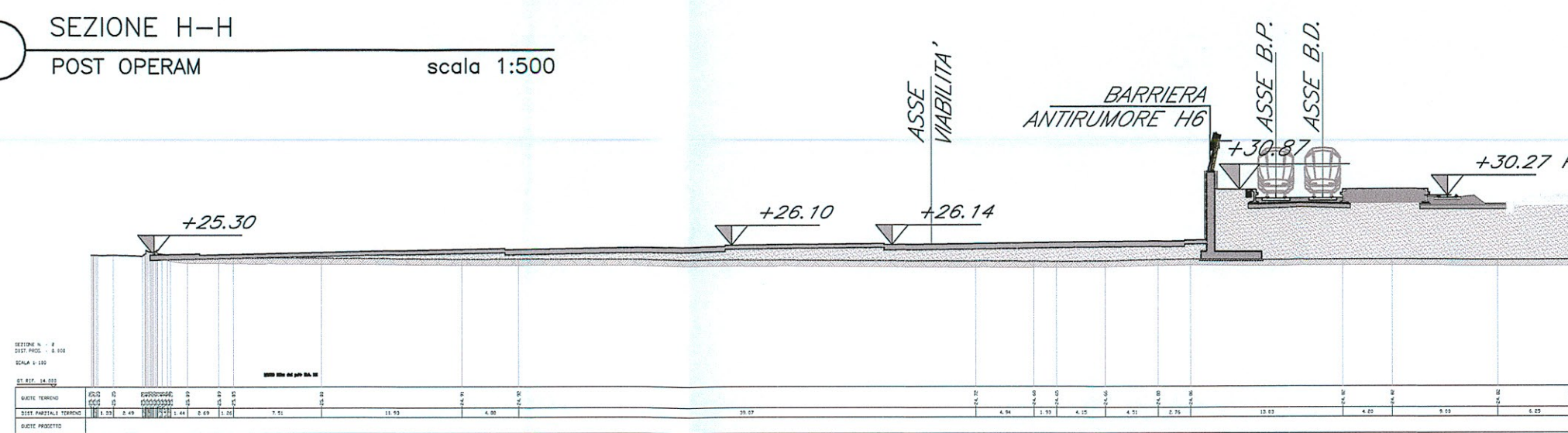
SEZIONE D-D
POST OPERAM
scala 1:500



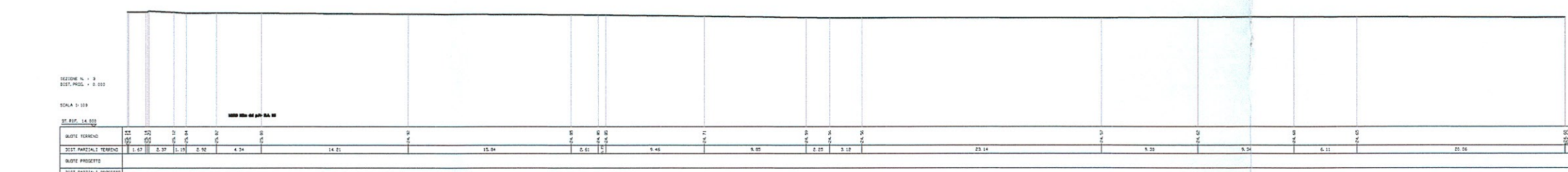
SEZIONE H-H
ANTE OPERAM
scala 1:500



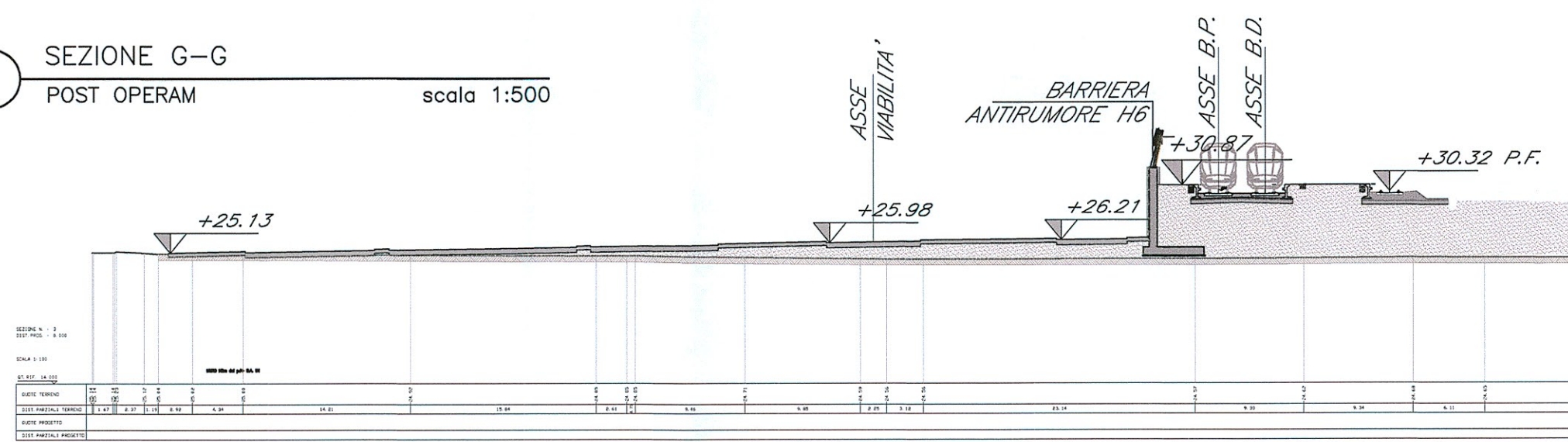
SEZIONE H-H
POST OPERAM
scala 1:500



SEZIONE G-G
ANTE OPERAM
scala 1:500

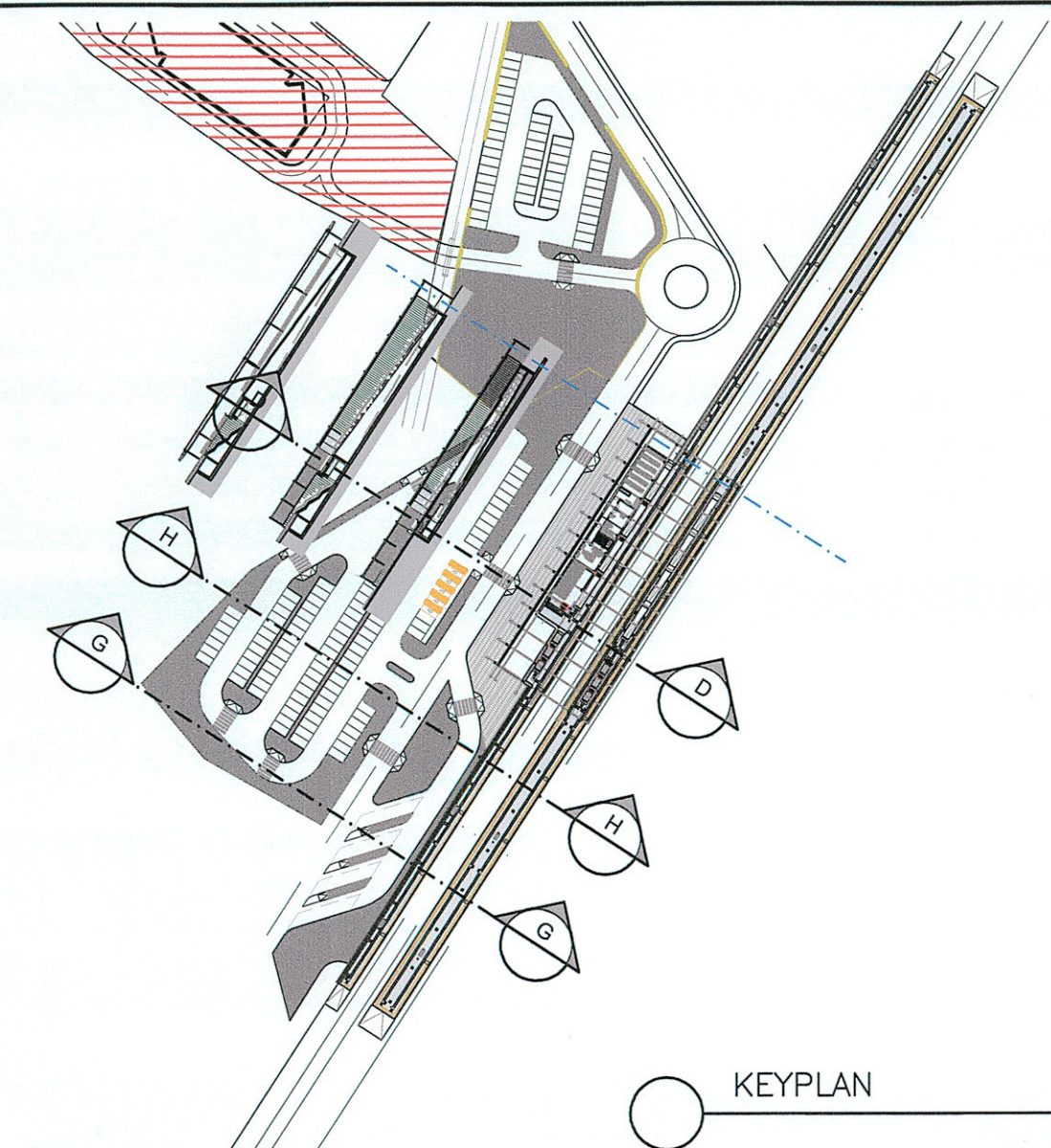


SEZIONE G-G
POST OPERAM
scala 1:500



SEZIONI
ANTE OPERAM
scala 1:500

SEZIONI
POST OPERAM
scala 1:500



KEYPLAN

COMMITTENTE:
RFI
RETE FERROVIARIA ITALIANA
GRUPPO FERROVIE DELLO STATO ITALIANE

PROGETTAZIONE:
ITALFERR
GRUPPO FERROVIE DELLO STATO ITALIANE

U.O. ARCHITETTURA, STAZIONI E TERRITORIO

PROGETTO DEFINITIVO

ITINERARIO NAPOLI - BARI
VARIANTE LINEA CANCELLO - NAPOLI
FERMATE E STAZIONI

FV03 - STAZIONE DI ACERRA

Sezioni ante e post operam

SCALA:
1:500

COMMESSA LOTTO FASE ENTE TIPO DOC. OPERA/DISCIPLINA PROGR. REV.

IF0E 00 D 44 W8 FV0300 001 A

Rev.	Descrizione	Redatto	Data	Verificato	Data	Approvato	Data	Autorizzato Data
A	Emissione per commenti	A. Ingelli	Luglio 2015	M.A. Marzano	Luglio 2015	D. Aprea	Luglio 2015	

ITALFERR S.p.A.
ARCHITETTURA STAZIONI E TERRITORIO
Arch. Raffaele Aprea
Via Degli Indipendenti, 10
00144 Roma, Italia
N° 458