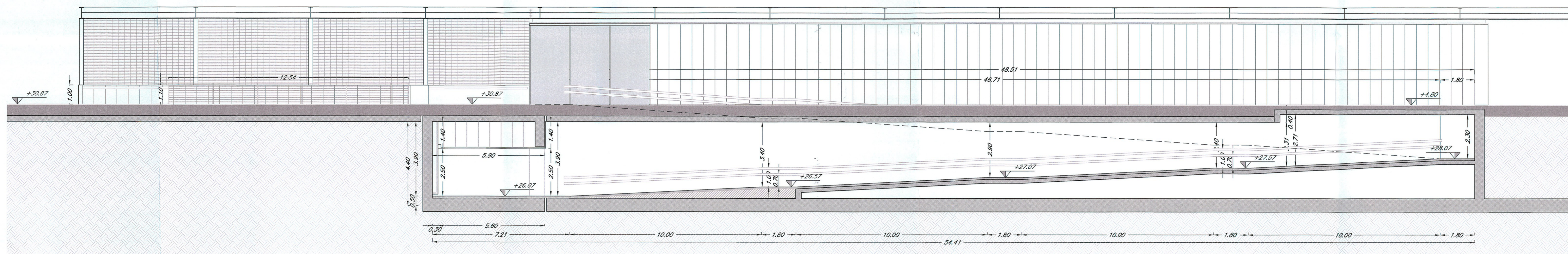
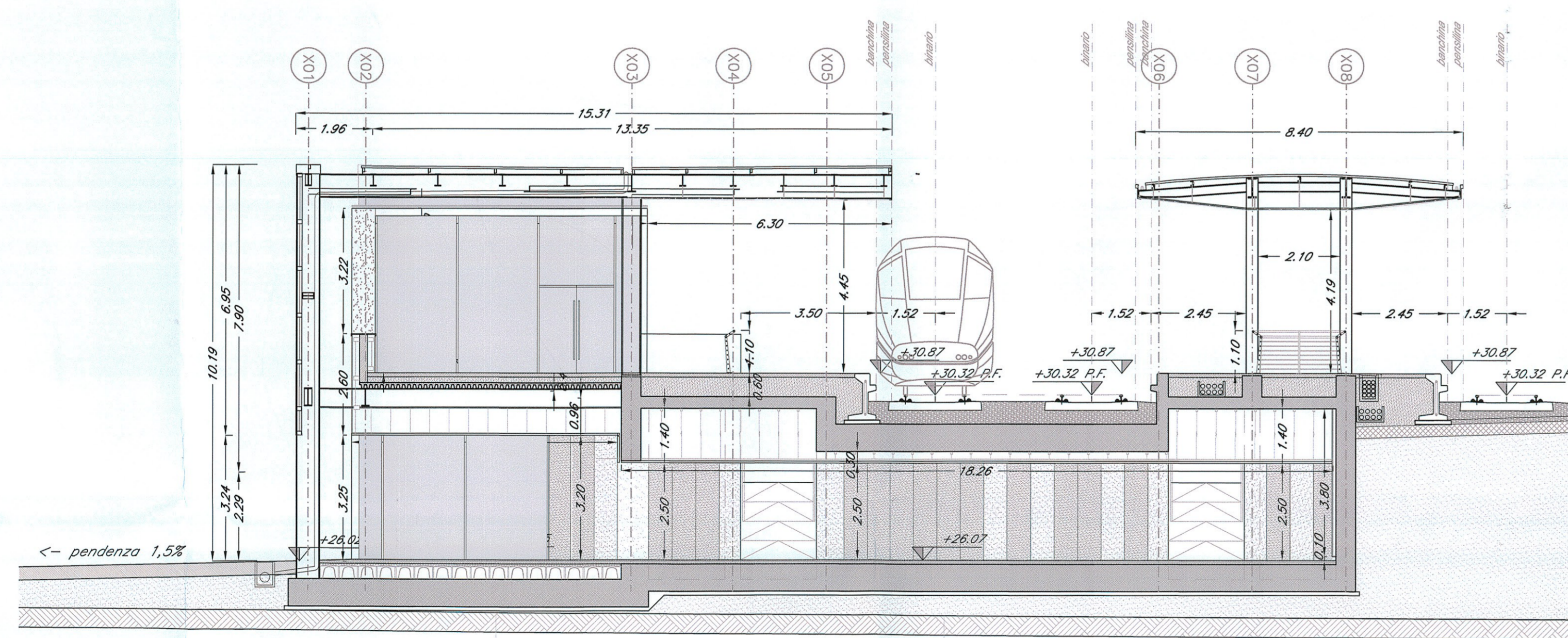


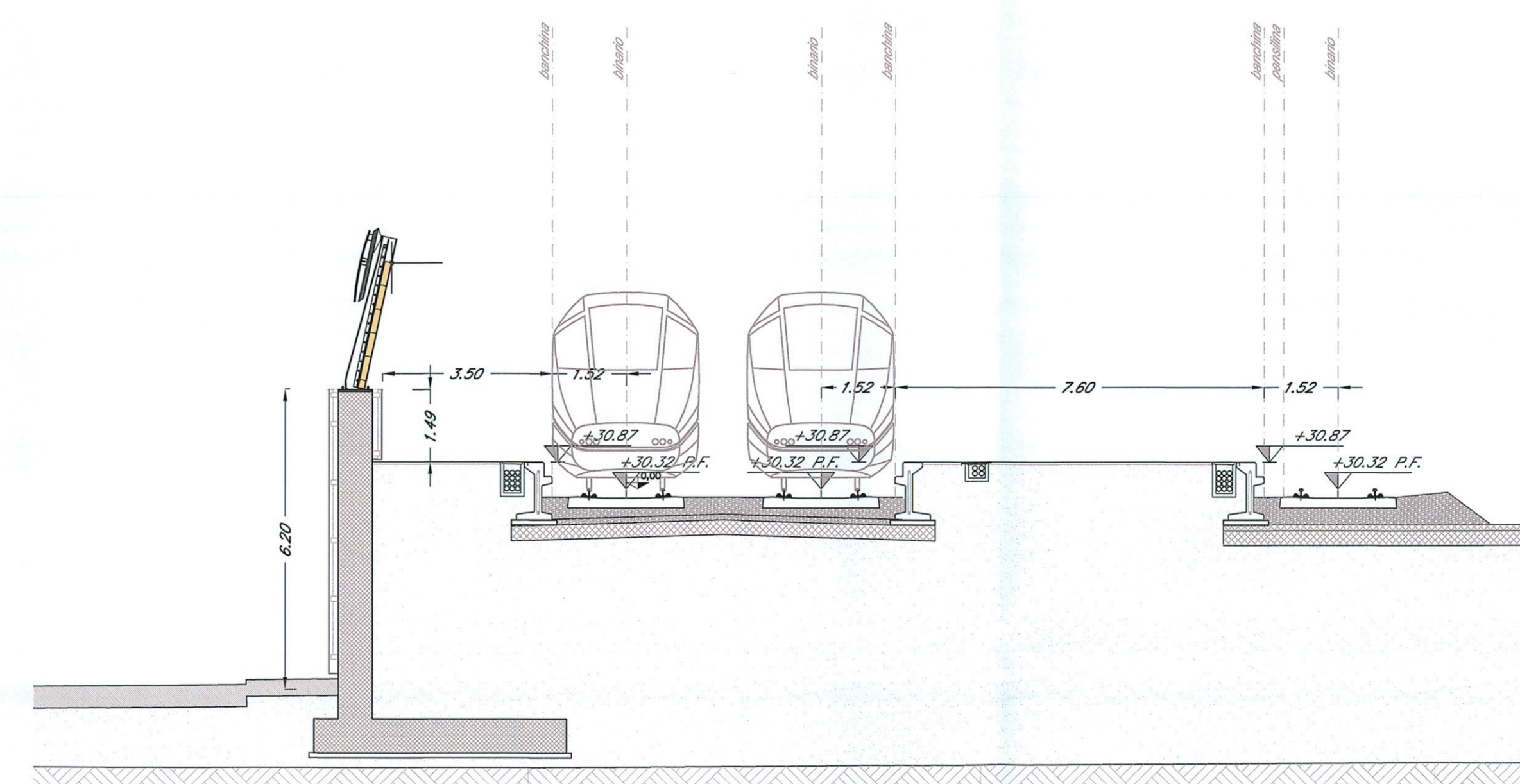
AA SEZIONE LONGITUDINALE
POST OPERAM scala 1:100



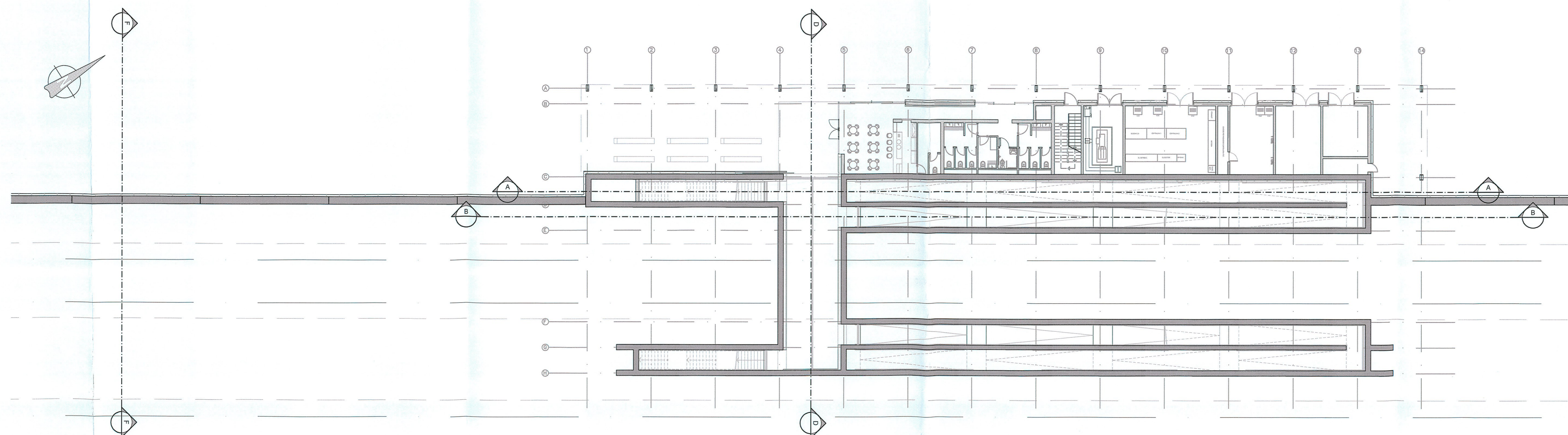
BB SEZIONE LONGITUDINALE
POST OPERAM scala 1:100



DD SEZIONE TRASVERSALE
POST OPERAM scala 1:100



FF SEZIONE TRASVERSALE
POST OPERAM scala 1:100



PIANTA SOTTOPASSO
scala 1:200

COMMITTENTE: **RFI**
RETE FERROVIARIA ITALIANA
GRUPPO FERROVIE DELLO STATO ITALIANE

PROGETTAZIONE: **ITALFERR**
GRUPPO FERROVIE DELLO STATO ITALIANE

U.O. ARCHITETTURA, STAZIONI E TERRITORIO

PROGETTO DEFINITIVO

ITINERARIO NAPOLI - BARI
VARIANTE LINEA CANCELLO - NAPOLI
FERMATE E STAZIONI
FV03 - STAZIONE DI ACERRA
Sezioni

SCALA: 1:100

Rev.	Descrizione	Redatto	Data	Verificato	Data	Approvato	Data	Autorizzato	Data
A	Emissione per cantieri	A. Rigoli	Luglio 2015	A. A. Maccioni	Luglio 2015	[Signature]	Luglio 2015	[Signature]	Luglio 2015

File: IF0F01D44WAFV0300001A.dwg In. Elab. [Signature]