

NR 51 prescrive la chiusura dei giunti delle strutture in cemento armato con nastri adesivi ad assicurare la perfetta tenuta d'acqua. Saranno inoltre riempiti con polistirene espanso, e coperti, dal lato interno, con capripunto di profilo in gomma tipo elint F221/6048

TABELLA MATERIALI

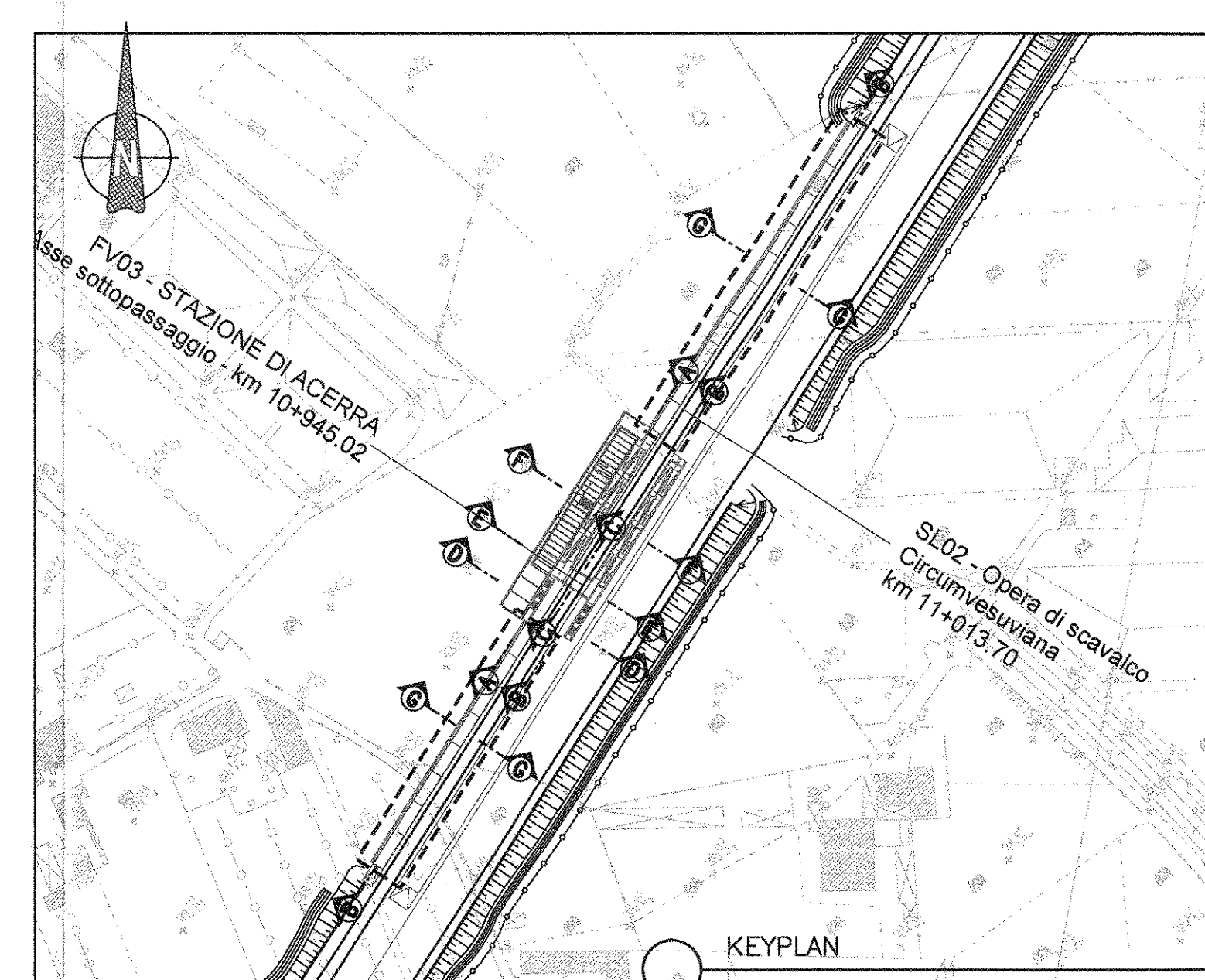
CALCESTRUZZI					
Spessore h/c max	Classe di lavorabilità	Classe di resistenza relativa C ₁₂ /h ₁₂	Classe di esposizione ambientale (UNI 1116)	Minimo contenuto cemento (UNI 1116)	Campi di Impiego
150	S4-S5	C32/40	X04	340 kg/m ³	- Strutture in c.a. in elevazione - Solette in c.a. gettate in opera in elevazione - Opere controllate
0,60	S4-S5	C25/30	X02	300 kg/m ³	- Fondazioni armate
---	---	C12/15	X0	---	- Magrone di pulizia, riempimento o livellamento

ACCIAIO	
ACCIAIO IN BARRE PER GETTI E RETI ELETTROSALDATE	B 450 C Controlato SALDABILE 1.15 < (fy/fyk) < 1.35 Come da DM 14-1-08 dove fyk= Tensione caratteristica di snervamento fRk= Tensione caratteristica di rottura

ACCIAIO PER CARPENTERIA METALLICA	
TIPO: Elementi strutturali (UNI EN 10025) S275/S2	
DIMENSIONI SALDATURE A CORDON D'ANGOLO: $a_{max} \leq 0,7t$ Saldature continue e a totale ripetizione della sezione dove non diversamente indicato.	BULLONERIA: COMPOSIZIONE: 1 DADO + 2 RONDELLE + 1 VITE - Viti classe 8.8 UNI EN ISO 898-1, UNI EN 14399-4 - Dadi classe 8 UNI EN 20898-2, UNI EN 14399-4 - Rondelle Acciaio C 50 UNI EN 10083-2, temperato e rinverito HRC 32-40, UNI EN 14399-6 - Pistone Acciaio C 50 UNI EN 10083-2, temperato e rinverito HRC 32-40, UNI EN 14399-6
TIRAFONDI: - Barre interamente filettate con filettatura metrica S2 a passo grosso, di caratteristiche meccaniche equivalenti alla classe 8.8 secondo UNI EN ISO 898 parte 1 - dodi con caratteristiche meccaniche equivalenti alla classe 8 secondo UNI EN 20898 parte 1 conformi per le caratteristiche dimensionali alla UNI 14399-4 - rossette C50 EN 10083 (HRC32-40) - Cautelate Rivestite inghiozzo tirafondi: tipo HILTI HT RE 300	TATTAMENTO PROTETTIVO SUPERFICIALE: ZINCATURA A CALDO SECONDO UNI EN ISO 1461-99 struttura 44V ciclo di verniciatura per la protezione dalla corrosione di opere metalliche nuove.
F - NORMA DI RIFERIMENTO: Linee guida relative alla costruzione e al collaudo delle carpenterie metalliche per ponti, capannoni e fabbricati (XXXX 00 0 F PR 16.00.00 001 B)	

PRESCRIZIONI	
COPRIFERRO NETTO	
- STRUTTURE IN C.A. IN ELEVAZIONE	± 2,0 mm
- STRUTTURE A CORNITO CON IL TERRENO	± 3,0 mm

INCIDENZA ARMATURE:	
Sottopavimento:	
- Soletta di copertura: 80 kg/m ³	
- Soletta di fondazione: 72 kg/m ³	
- Pavimento: 95 kg/m ³	
Muri e rampe:	
- Soletta di copertura: 65 kg/m ³	
- Pareti da 50cm: 55 kg/m ³	
- Pareti da 40cm: 65 kg/m ³	



COMMITTENTE: **RFI** INFRASTRUTTURE FERROVIARIE ITALIANE
GRUPPO FERROVIARIO ITALIANO

PROGETTAZIONE: **ITALFERR**
GRUPPO ITALFERR

U.O. STRUTTURE
PROGETTO DEFINITIVO
ITINERARIO NAPOLI - BARI
VARIANTE LINEA CANCELLO - NAPOLI
FV03 - STAZIONE DI ACERRA
ELABORATI STRUTTURALI
Pianta Muri

SCALA: _____

Rev.	Descrizione	Redatto	Data	Verificato	Data	Approvato	Data	Autorizzato Data
A	Elaborazione definitiva

COMMESSA LOTTO FASE ENTE TIPO DOC. OPERA/DISCIPLINA Progr. REV.
I F 0 E 0 0 D 0 9 P A F V 0 3 0 0 0 0 4 A

File: F:\FV03\OPF\OPF0000044