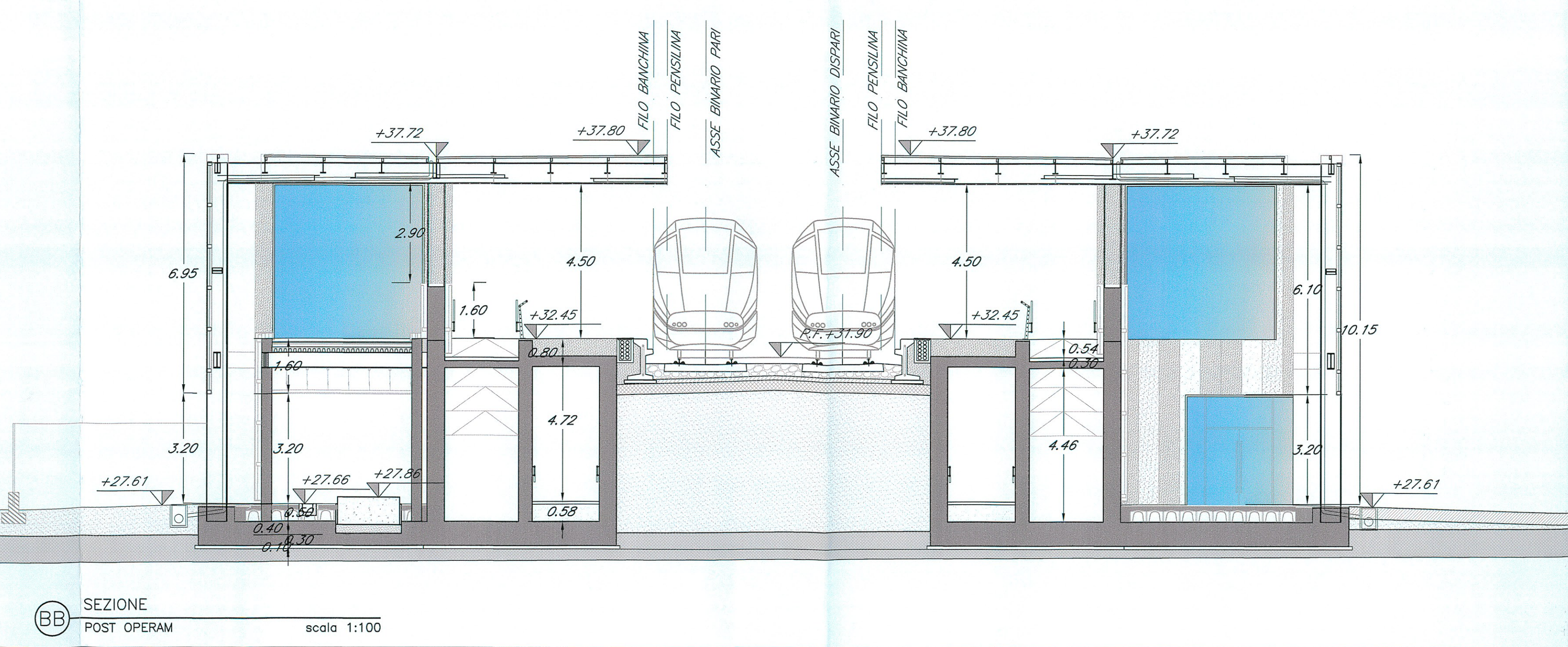
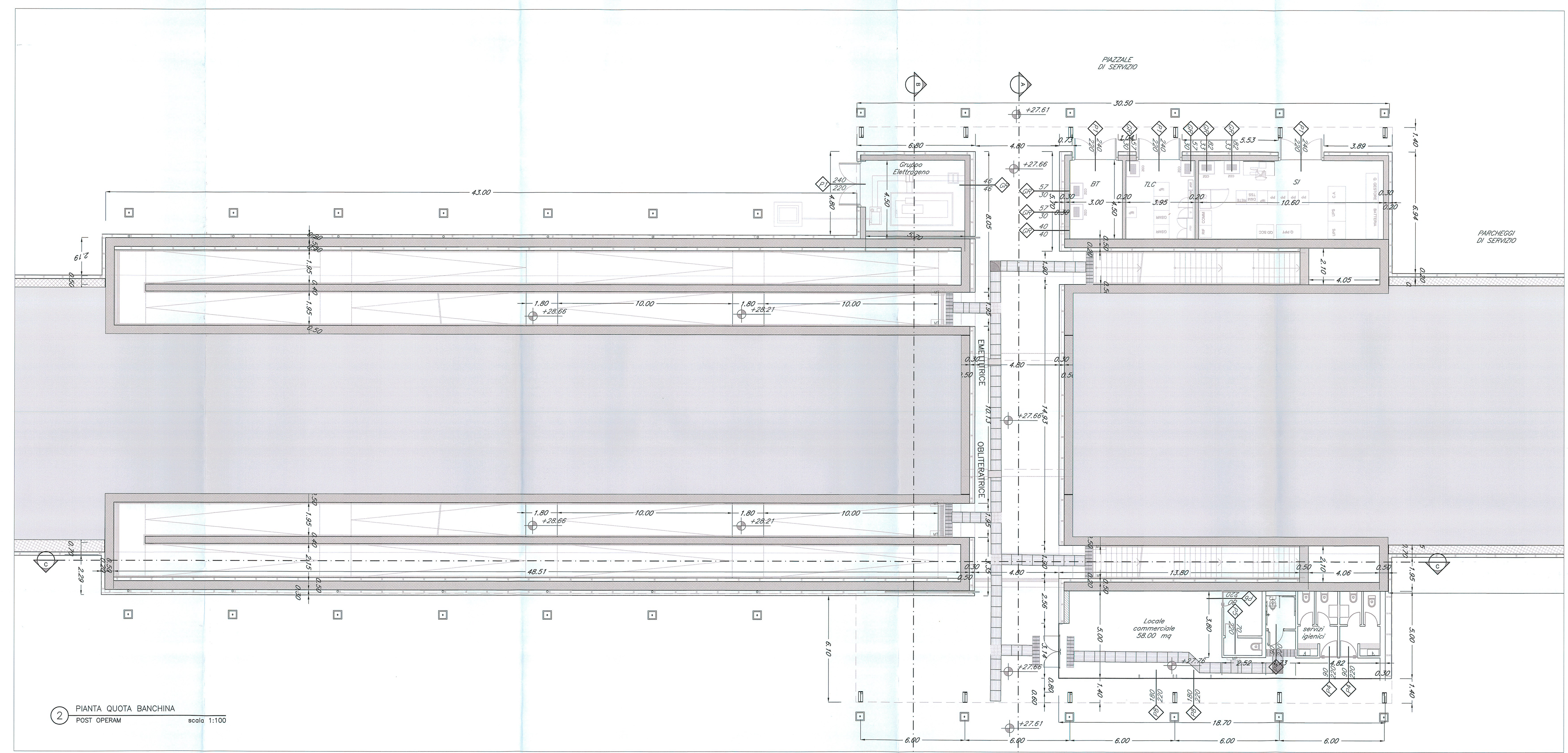


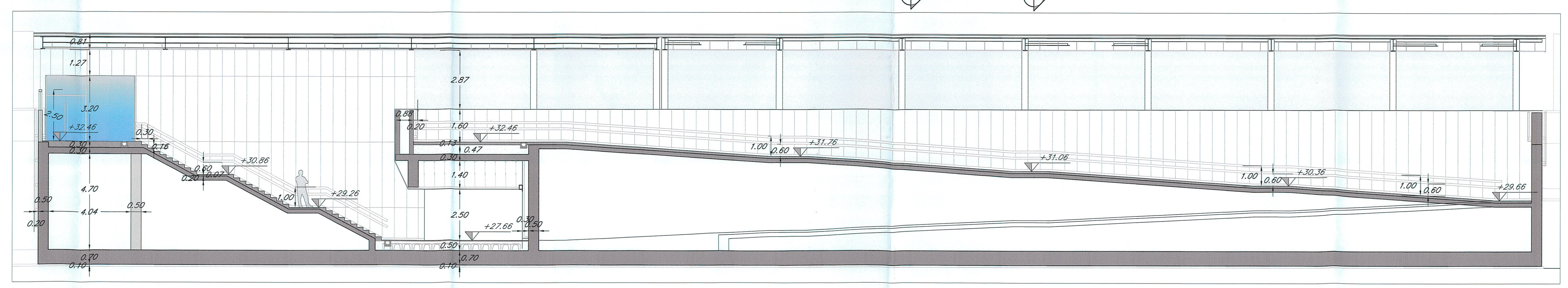
AA SEZIONE POST OPERAM scala 1:100



BB SEZIONE POST OPERAM scala 1:100



PIANTA QUOTA BANCHINA POST OPERAM scala 1:100



CC SEZIONE POST OPERAM scala 1:100

COMMITTENTE:  **RFI**  
 RETE FERROVIARIA ITALIANA  
 GRUPPO FERROVIE DELLO STATO ITALIANE

PROGETTAZIONE:  **ITALFERR**  
 GRUPPO FERROVIE DELLO STATO ITALIANE

**U.O. ARCHITETTURA, STAZIONI E TERRITORIO**

**PROGETTO DEFINITIVO**

**ITINERARIO NAPOLI - BARI**  
**VARIANTE LINEA CANCELLO - NAPOLI**  
**FERMATE E STAZIONI**  
**FV04 - FERMATA POLO PEDIATRICO**  
 Sottopasso - Pianta e sezioni trasversali e longitudinali

SCALA: 1:200/100

Rev.	Descrizione	Redatto	Data	Verificato	Data	Approvato	Data	Autorizzato Data
A	Emissione per contratti	A. TROISI	Luglio 2014	M. MARIANO	Luglio 2014	[Signature]	Luglio 2014	[Signature]

IF04000400001A.dwg